

MAC 25-4

GRÚA

DE RECOGIDA Y TRANSPORTE



CAPACIDAD MÁXIMA
25t



LONGITUD DE PLUMA MÁXIMA
18,4m



ALTURA DE GANCHO MÁXIMA
18m

terex.com/franna



RESUMEN

El modelo MAC 25-4 es una grúa articulada móvil con una capacidad de levantamiento máxima de 25 toneladas (27 USt). El modelo MAC 25-4 ofrece total seguridad, excelente estabilidad, una forma de operar intuitiva y versatilidad sin igual. A lo largo de sus años su diseño ha sido probado, testado y aprobado en un rango de complicadas aplicaciones de carga y hoy en día es una de las favoritas de los consumidores.

También hay disponible una mejora superlift (SL) para el modelo MAC 25-4 como opción adicional. El kit SL funciona en tándem con el contrapeso MAC 25, que añade un contrapeso adicional de baja altura a la parte posterior de la máquina, incrementando la capacidad nominal de la máquina.



⚙️ CARACTERÍSTICAS PRINCIPALES Y BENEFICIOS:

- ▶ 25 toneladas en un radio de 1,4m
- ▶ 14,8 toneladas en un radio de 3,0m
- ▶ 1,8 toneladas en un radio de 15,7m
- ▶ Altura máxima de gancho de 18m
- ▶ Tracción en una sola línea de 4,2 toneladas
- ▶ Capacidad nominal incrementada en hasta un 30 % con la opción SL
- ▶ Dynamic LMI (protegido por patente)
- ▶ El diseño único de la cabeza de la pluma aporta el máximo espacio libre
- ▶ Fácil acceso a todos los puntos de mantenimiento clave

DESCRIPCIÓN TÉCNICA

01. Pluma

Longitud máxima de la pluma	18,4m
Altura máxima del gancho	18m
Rango del ángulo de elevación de la pluma	-10° / 65°
Altura máxima del gancho con brazo	20,5m
Articulación	40° Der. / 40° Izq.1
Gancho de maquinaria	15 toneladas

02. Cabrestante

Fuerza de arrastre con cable máxima	4,2 toneladas
Cabrestante de dos velocidades	38m/min / 76m/min
Bloque del gancho (6 partes)	25 toneladas de capacidad máxima

03. Motor y transmisión

Motor estándar	Mercedes OM 906
Potencia del motor	205kW
Par del motor	1100 Nm
Tipo de combustible	Diésel
Capacidad de combustible	440 litros
Transmisión	Allison de seis velocidades
Caja de transmisión	ZF 2:1 Ratio

04. Sistema hidráulico

Bomba de pistón axial	62cc/rev
Caudal máximo de la bomba	130 litros/min
Presión de trabajo máxima	250 bar
Capacidad del depósito hidráulico	380 litros

05. Chasis

Eje delantero	11 900 kg
Eje trasero	12 000kg
Total ejes	23 900 kg
Radio de giro	7,9m

06. Frenos y suspensión

Sistema de frenos	Frenos neumáticos de tambor
Suspensión	Resortes elípticos con bloqueos de resortes hidráulicos en el eje delantero

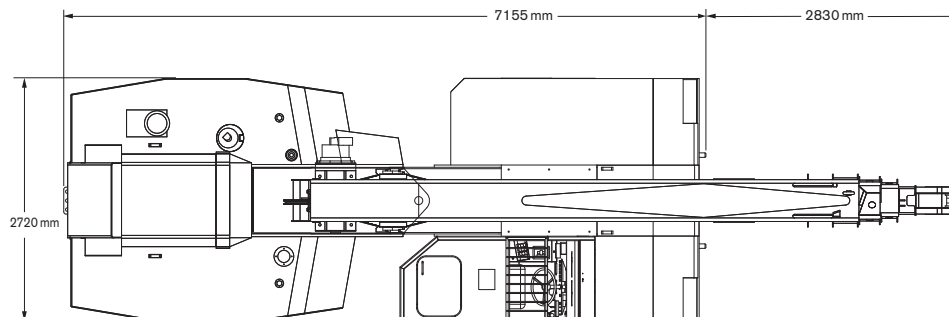
07. Desempeño del vehículo

Velocidad de desplazamiento nominal máxima	80 km/h
Capacidad de pendiente	45 %

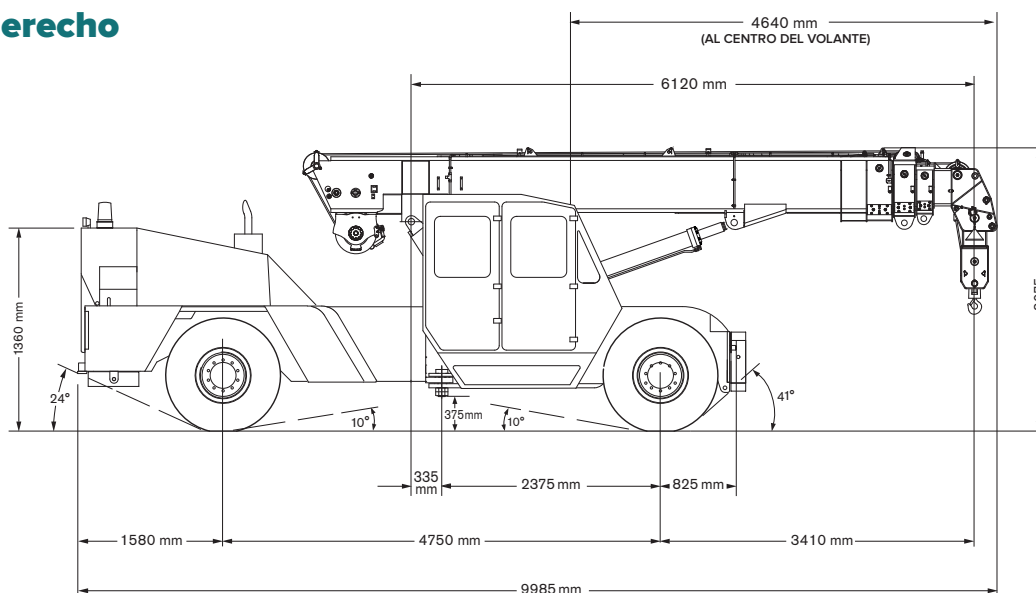


DIMENSIONES / ÁREA DE OPERACIÓN

Vista en planta



Lado derecho



Área de operación

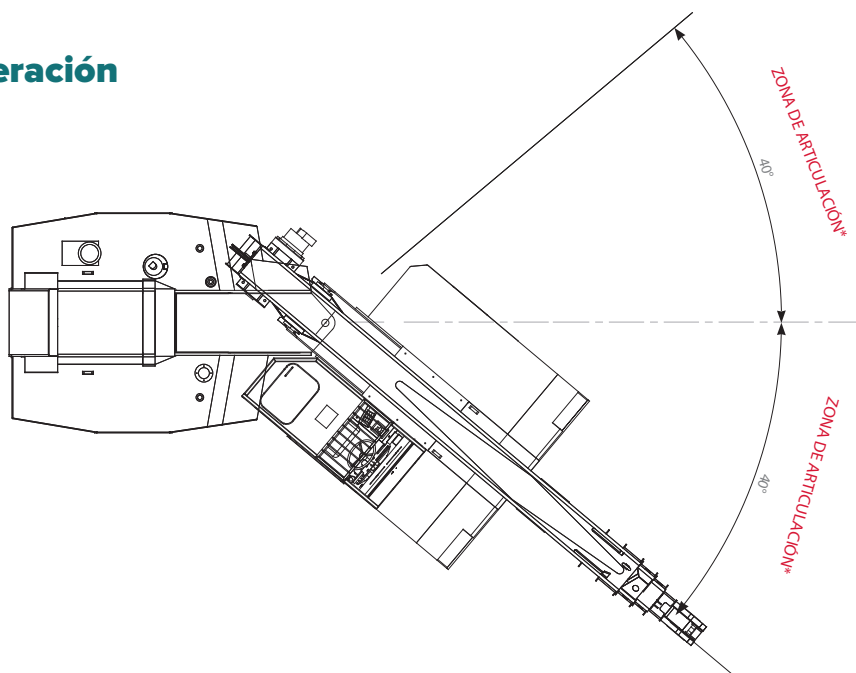
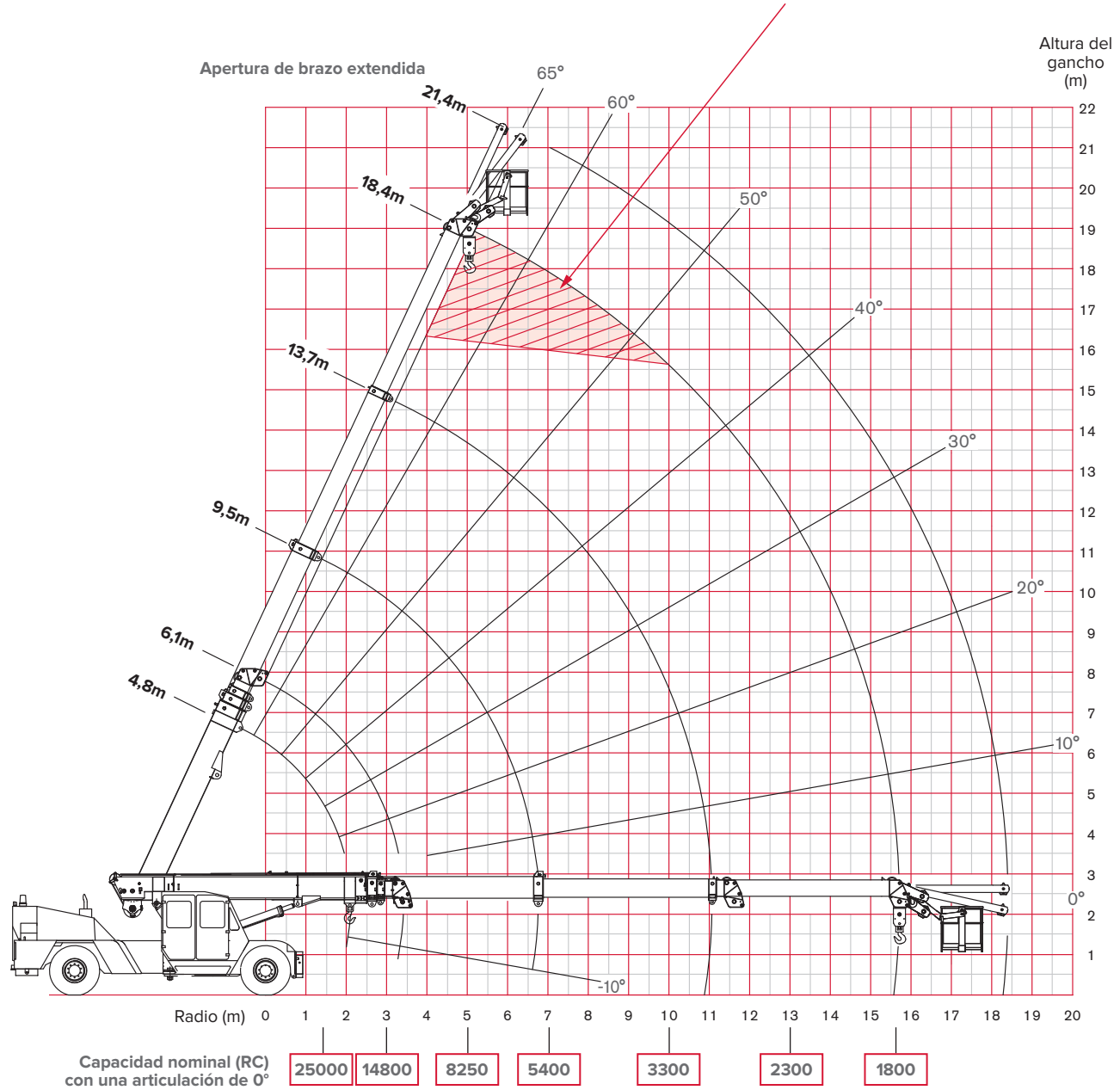


TABLA DE RADIO DE CARGA



El gancho no alcanzará el suelo cuando la cabeza de la pluma se encuentra en la región si el bloque del gancho está enhebrado en 6 partes



NOTA: Los valores de capacidad nominal mostrados se corresponden con la tabla de recogida y transporte.



TABLA DE CARGAS

TABLA DE CAPACIDAD NOMINAL: BLOQUE ANTICAÍDA

RAD	LONGITUD DE PLUMA A LAS POLEAS PRINCIPALES: TERCERA PLUMA RETRAÍDA													EXTENSIÓN DE TERCERA PLUMA				RAD		
	6,12	6,50	7,00	7,50	8,00	8,50	9,00	9,50	10,00	11,00	12,00	13,00	14,00	15,00	16,00	17,00	18,42			
m	kg	kg	kg	kg	kg	kg	kg	kg	kg	kg	kg	kg	kg	kg	kg	kg	kg	m		
1,4	25000	25000	25000	25000	24500	23950	23550											1,4		
	24800	24800	24800	24750	24550	24000	23600													
	49	52	56	58	61	63	65													
2,0	22950	22950	22900	22900	22850	22800	22800	22750	22750									2,0		
	20550	20550	20500	20450	20450	20400	20350	20350	20300											
	41	45	49	52	55	58	60	62	64											
2,5	18100	18100	18050	18000	18000	17950	17950	17900	17900	17850								2,5		
	17300	17300	17250	17250	17200	17200	17150	17150	17100											
	16150	16150	16100	16100	16050	16050	16000	16000	15950	15100										
	33	38	43	47	51	54	56	58	60	64										
3,0	14800	14800	14800	14800	14750	14750	14700	14700	14700	14650	14550							3,0		
	14200	14150	14150	14150	14100	14100	14050	14050	14050	14000	13450									
	13200	13200	13200	13150	13150	13100	13100	13100	13050	12650	11450									
	22	30	36	41	46	49	52	54	57	60	64									
3,5	12500	12450	12450	12450	12450	12400	12400	12400	12350	12350	12300							3,5		
	11950	11900	11900	11900	11900	11850	11850	11850	11800	11800	11750	11600								
	11100	11100	11100	11050	11050	11050	11000	11000	11000	10850	9900	9100								
	(3,5)	19	28	35	40	44	47	50	53	57	61	63								
4,0		11100	10700	10700	10700	10700	10650	10650	10650	10600	10600	10550						4,0		
		10600	10200	10200	10200	10200	10200	10150	10150	10150	10100	10100	10100							
		9850	9500	9500	9500	9500	9450	9450	9450	9400	8750	8050	9400							
		(3,9)	18	27	34	39	43	46	49	54	58	61	63							
5,0			9650	8500	8250	8250	8250	8250	8200	8200	8200	8150	8150	8200	8300	8400		5,0		
			9200	8100	7850	7850	7850	7850	7850	7800	7800	7800	7750	7850	7900	7950				
			8550	7500	7250	7250	7250	7250	7250	7250	7050	6500	6100	5800	5600	5400				
			(4,4)	(4,9)	17	26	32	37	40	46	51	55	58	61	63	65				
6,0					7550	6750	6600	6600	6600	6600	6550	6550	6550	6600	6700	6750	6850	6,0		
					7200	6450	6250	6250	6250	6250	6250	6250	6200	6300	6350	6450	6400			
					6650	5950	5800	5800	5800	5800	5750	5450	5100	4850	4700	4550	4400			
					(5,4)	(5,9)	16	24	30	38	44	49	53	56	59	61	64			
7,0							6100	5550	5400	5400	5400	5400	5400	5450	5550	5600	5700	7,0		
							5800	5250	5150	5150	5150	5100	5100	5150	5250	5350	5400			
							5350	4850	4750	4750	4700	4700	4350	4200	4050	3950	3800			
							(6,4)	(6,9)	15	29	37	42	47	51	54	57	60			
8,0									5050	4550	4550	4550	4550	4600	4650	4750	4800	8,0		
									4800	4300	4300	4300	4300	4350	4400	4500	4600			
									4400	3950	3950	3950	3850	3650	3550	3450	3350			
									(7,4)	14	27	35	41	45	49	52	56			
9,0									4250	3850	3850	3850	3850	3900	4000	4050	4150	9,0		
									4000	3650	3650	3650	3650	3700	3750	3850	3950			
									3650	3300	3300	3300	3300	3250	3150	3050	2950			
									(8,4)	14	26	34	39	44	47	52				
10,0									3600	3300	3300	3300	3350	3450	3500	3600		10,0		
									3400	3100	3100	3100	3150	3250	3300	3400				
									3100	2800	2800	2800	2900	2850	2750	2650				
									(9,4)	13	25	33	38	42	47					
11,0														3100	2850	2900	3000	3050	3150	11,0
														2950	2700	2750	2850	2900	3000	
														2650	2400	2500	2550	2500	2400	
														(10,4)	13	24	32	37	43	
12,0																		12,0		
														2700	2550	2650	2700		2800	
														2550	2400	2450	2550		2600	
														2250	2150	2200	2300		2200	
13,0														(11,4)	12	24	31	38		13,0
														2400	2300	2400	2450			
														2250	2150	2250	2300			
														(12,4)	12	23	32			
14,0																		14,0		
														2200	2100	2200				
														1850	1750	1850				
														(13,4)	12	25				
15,0																		15,0		
																2000	1950			
																1650	1650			
																(14,4)	17			
15,71																		15,71		
																	1800			
																	1450			
																	(15,8)			
														12,00	13,00	14,00	15,00	16,00	17,00	18,42

CAPACIDAD NOMINAL DEL CABRESTANTE

UNA PARTE24200

DOS PARTES8400

CUATRO PARTES16800

SEIS PARTES25000

8250

7850

7250

17

(5,9)

RC @ ARTIC:

0°

25°

40°

ÁNGULO DE PLUMA

RADIO EN ÁNGULO DE PLUMA CERO

DE PASO:

-2.3

-2.3

-2.3

RODILLO:

-1,0

-3,0

-3,5

UNIDADES:

- ÁNGULOS EN GRADOS

- LONGITUDES EN METROS

- CARGO EN KILOGRAMOS

CLAVE:

8250

7850

7250

17

(5,9)

RC @ ARTIC:

0°

25°

40°

ÁNGULO DE PLUMA

RADIO EN ÁNGULO DE PLUMA CERO

DE PASO:

-2.3

-2.3

-2.3

RODILLO:

-1,0

-3,0

-3,5

Nota:

Los ángulos de inclinación y balanceo indicados son representativos y se basan en elevaciones en suelo nivelado con neumáticos con presiones específicas.

12,00	13,00	14,00	15,00	16,00	17,00	18,42
-------	-------	-------	-------	-------	-------	-------

CAPACIDAD NOMINAL DEL CABRESTANTE

UNA PARTE	4200
DOS PARTES	8400
CUATRO PARTES	16800
SEIS PARTES	25000

UNIDADES:

- ÁNGULOS EN GRADOS
- LONGITUDES EN METROS
- CARGO EN KILOGRAMOS

CLAVE:

8250	RC @ ARTIC:	0°	DE PASO:	-2,3	RODILLO:	-1,0
7850	RC @ ARTIC:	25°	DE PASO:	-2,3	RODILLO:	-3,0
7250	RC @ ARTIC:	40°	DE PASO:	-2,3	RODILLO:	-3,5
17	ÁNGULO DE PLUMA					
(5,9)	RADIO EN ÁNGULO DE PLUMA CERO					

Nota: Los ángulos de inclinación y balanceo indicados son representativos y se basan en elevaciones en suelo nivelado con neumáticos con presiones específicas.

MAC 25-4 EN FUNCIONAMIENTO



NUESTRAS SEDES



Brisbane (Sede central)

Terex Australia Pty Ltd
585 Curtin Avenue East (PO Box 1396)
Eagle Farm QLD 4009, Australia

Teléfono: +61 7 3868 9600

Fax: +61 7 3268 2489

Servicios: Fabricación, Ventas, Servicio, Partes

Sídney

Terex Australia Pty Ltd
114 Hassall Street
Wetherill Park NSW 2164, Australia

Teléfono: +61 2 8786 4444

Fax: +61 2 8786 4455

Servicios: Ventas, Servicio, Partes

Melbourne

Terex Australia Pty Ltd
133 Logis Boulevard
Dandenong South VIC 3175, Australia

Teléfono: +61 3 8794 4170

Fax: +61 3 9551 8143

Servicios: Ventas, Servicio, Partes

Perth

Terex Australia Pty Ltd
39 Catalano Road
Canning Vale WA 6155, Australia

Teléfono: +61 8 9232 0000

Fax: +61 8 9232 0051

Servicios: Ventas, Servicio, Partes

Teléfono: 1800 837 395

Correo electrónico: franna@terex.com

El material de este documento es meramente informativo y puede cambiar sin previo aviso.

Franna* declina toda responsabilidad por los posibles errores u omisiones de este documento y por el uso de la información que contiene.

Aplicamos una política de mejora continua de los productos, por lo que nos reservamos el derecho a cambiar las especificaciones sin previo aviso. Los datos de rendimiento de los productos de este folleto son meramente orientativos. La información no constituye una garantía explícita o implícita, sino que muestra ejemplos. Estos resultados variarán dependiendo de la aplicación. Las fotografías son meramente ilustrativas; algunas o todas las máquinas de las ilustraciones pueden estar equipadas con extras opcionales. Consulte con el distribuidor local las opciones disponibles. Publicado e impreso en marzo de 2021.



www.terex.com/franna