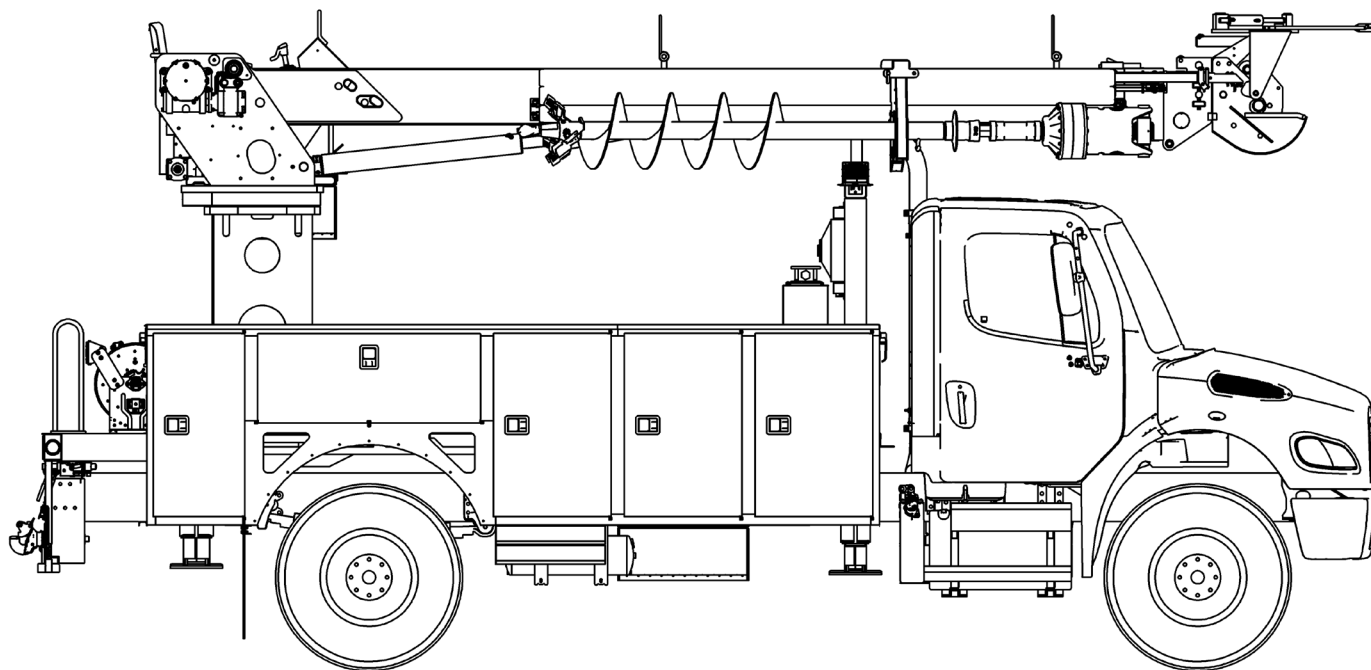




# TECH TIPS

AJUSTE DE LA PRESIÓN DE ALIVIO DEL SISTEMA

NRO. 02



LLAMADA DE SERVICIO:  
AJUSTE DE LA PRESIÓN DE  
ALIVIO DEL SISTEMA



MODELO(S):  
C4000, C5000, C6000, GENERAL



HERRAMIENTAS NECESARIAS:  
MANÓMETRO DE PRESIÓN  
HIDRÁULICA (0-5000 PSI)  
LLAVE DE 9/16 O 3/4 DE PULGADA  
JUEGO DE LLAVES ALLEN  
ESTÁNDAR

TEREX UTILITIES EQUIPO DE SOPORTE TÉCNICO

TELÉFONO: 1-844-TEREX4U (1-844-837-3948) | CORREO ELECTRÓNICO: [UTILITIES.TECHSUPPORT@TEREX.COM](mailto:UTILITIES.TECHSUPPORT@TEREX.COM)



## PELIGRO

El incumplimiento de las instrucciones y normas de seguridad en el Manual del Operador y el Manual de Servicio correspondientes a su máquina causará la muerte o lesiones graves.

Muchos de los riesgos identificados en el Manual del Operador también son riesgos de seguridad al realizar procedimientos de mantenimiento y reparación.

## NO REALICE EL MANTENIMIENTO A MENOS QUE:

- ✓ Esté capacitado y calificado para realizar el mantenimiento de esta máquina.
- ✓ Lea, comprenda y obedezca:
  - las instrucciones y normas de seguridad del fabricante
  - las normas de seguridad del empleador y la normativa del lugar de trabajo
  - la normativa gubernamental aplicable
- ✓ Disponga de las herramientas adecuadas, equipos de elevación y un taller apropiado.

La información contenida en este Consejo Técnico es un suplemento del Manual de Servicio. Consulte el Manual de Servicio correspondiente a su máquina para conocer las normas de seguridad y los riesgos.



TECH TIP 02 | LIBERADO 10.16.2025 | VERSIÓN 1.1  
©TEREX UTILITIES. TODOS LOS DERECHOS RESERVADOS

# CONTENIDO

## TECH TIP#02

4

| Determine la ubicación de la instalación del manómetro

**INTRODUCCIÓN**  
**PASO 1**

5

| Puertos de prueba

| Instale el manómetro

**PASO 2 - PASO 3**

6

| Verificar el ajuste y ajuste de la presión

**PASO 4**

## INTRODUCCIÓN

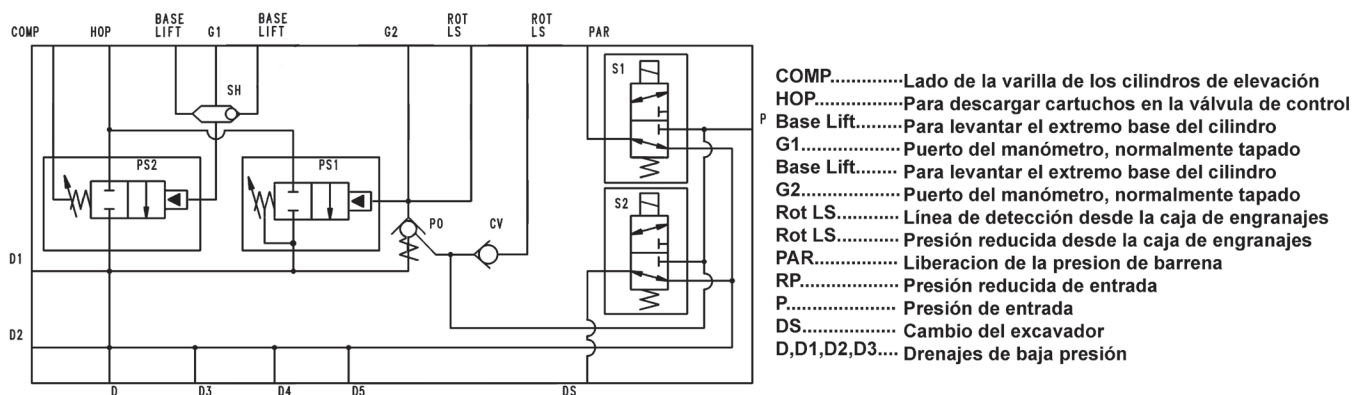
- Los procedimientos de reparación deben ser completados por una persona capacitada y calificada en la reparación de esta máquina.
- Etiquete y retire inmediatamente del servicio una máquina dañada o que no funcione correctamente.
- Lea este procedimiento completo y siga las instrucciones. Intentar atajos puede producir condiciones peligrosas.
- Consulte el manual de mantenimiento específico de su unidad.

Al ajustar el alivio del sistema, se debe verificar que la presión del sistema esté presente en la base de los cilindros de elevación. Si la presión del sistema no está presente o se ajusta incorrectamente, es posible que la unidad no pueda levantar las capacidades que se muestran en la tabla de carga. Esta es la razón por la que la presión se verifica en la base de los cilindros de elevación o conectándose a la Protección de sobrecarga hidráulica (HOP).

## PASO 1

Determine la ubicación de la instalación del manómetro:

- Unidades con HOP, use el puerto G1 en el colector HOP
- Unidades sin HOP, conecte en T el manómetro en la línea de control para elevar entre el cilindro y la válvula de control

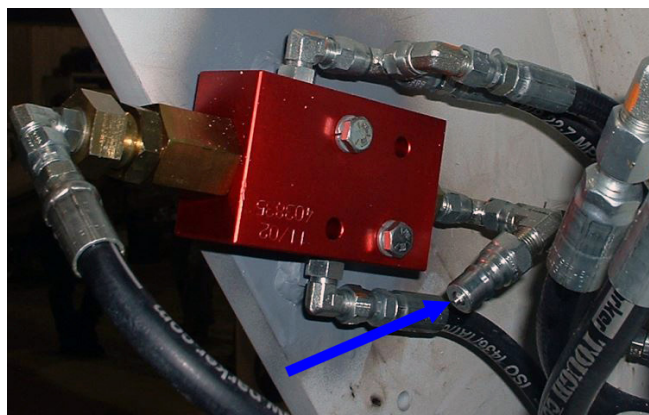


**FIGURA 1**



**FIGURA 2 - Puerto de prueba**

Se muestra el colector HOP para la ubicación G1



**FIGURA 3 - Puerto de prueba**

La válvula de detección individual también se puede ubicar debajo del asiento del operador en el puesto de mando

## PASO 2

Instale el manómetro en la ubicación indicada en el paso uno. La pluma debe ser apoyada por el reposabrazos o los cilindros de elevación deben estar completamente retraídos antes de intentar instalar el manómetro.

## PASO 3

Opere la unidad para que el fluido hidráulico alcance la temperatura de funcionamiento normal.



El fluido que escapa a presión puede penetrar la piel y causar lesiones graves.

Alivie la presión antes de desconectar las líneas hidráulicas. Manténgase alejado de fugas y orificios. Use un trozo de cartón o papel para buscar fugas. NO use la mano.

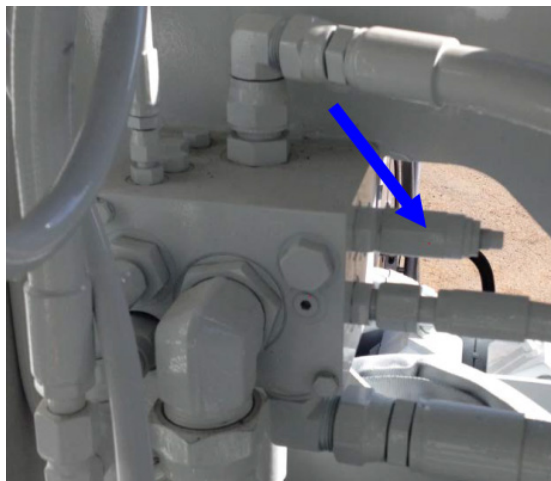
## PASO 4

Levante la pluma a su máxima elevación o conéctela a un objeto sólido con la línea de carga. El objeto debe ser más pesado de lo que se indica en la tabla de carga.

Ajuste el acelerador a la configuración máxima y active el control de elevación. Verifique en el manómetro que la presión esté ajustada a lo que se muestra en la placa de identificación de la unidad.

Si la presión no está en el nivel deseado, localice el colector de retorno en el pedestal. (Colector que se muestra a continuación)

Ajuste en el sentido de las agujas del reloj para aumentar la configuración o en el sentido contrario a las agujas del reloj para disminuir la configuración. Ajuste según la especificación que figura en la placa de identificación de la unidad.



Colector de retorno con el cartucho de alivio del sistema de estilo actual.



PARA OBTENER MÁS AYUDA,  
CONTACTE CON EL EQUIPO DE SOPORTE TÉCNICO DE TEREX UTILITIES  
TELÉFONO: **1-844-837-3948** | CORREO ELECTRÓNICO: [\*\*UTILITIES.TECHSUPPORT@TEREX.COM\*\*](mailto:UTILITIES.TECHSUPPORT@TEREX.COM)

---