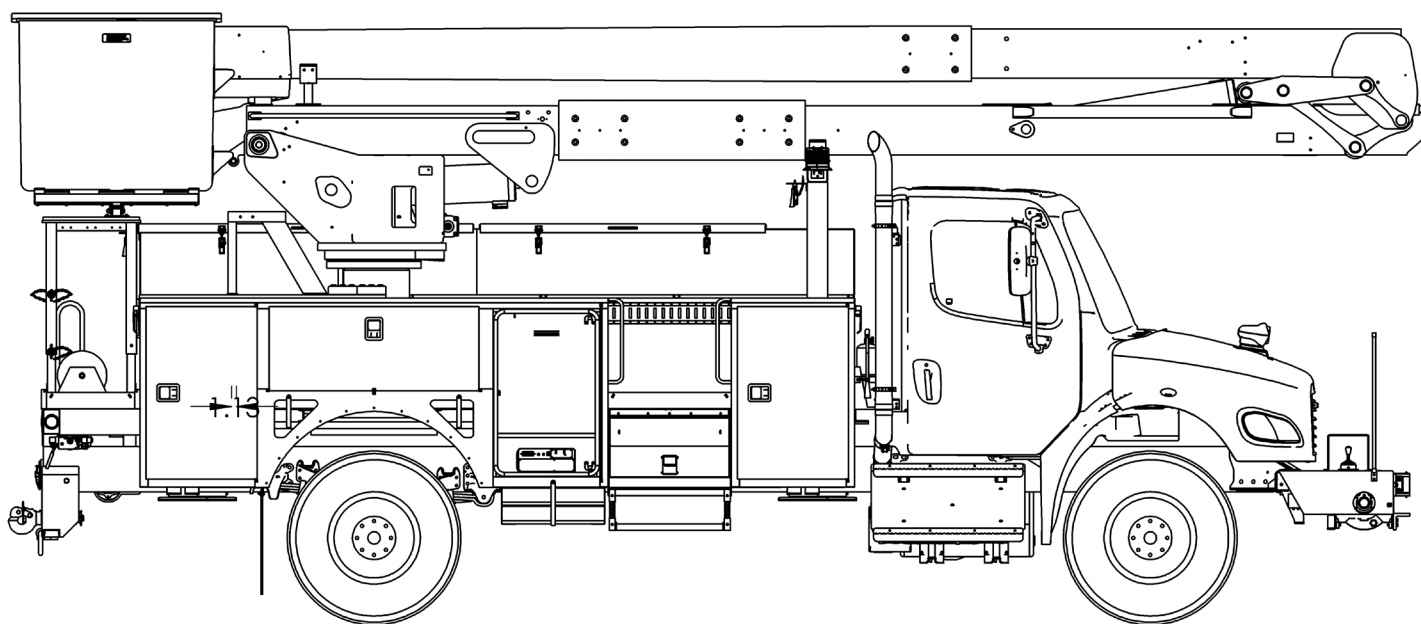




TECH TIPS

PURGA DEL SISTEMA DE NIVELACIÓN HIDRÁULICA

NRO. 03



LLAMADA DE SERVICIO:
PURGA DEL SISTEMA DE
NIVELACIÓN HIDRÁULICA



MODELO(S):
5TC, 6TC, 5FC, HRM, HR-OM,
HRX, TCX, RM, RMX, XM, & XML



HERRAMIENTAS NECESARIAS:
LLAVES DE 1/2, 9/16, 5/8, 11/16
Y 3/4
BANDEJA DE DRENAJE

TEREX UTILITIES EQUIPO DE SOPORTE TÉCNICO

TELÉFONO: 1-844-TEREX4U (1-844-837-3948) | CORREO ELECTRÓNICO: UTILITIES.TECHSUPPORT@TEREX.COM



PELIGRO

El incumplimiento de las instrucciones y normas de seguridad en el Manual del Operador y el Manual de Servicio correspondientes a su máquina causará la muerte o lesiones graves.

Muchos de los riesgos identificados en el Manual del Operador también son riesgos de seguridad al realizar procedimientos de mantenimiento y reparación.

NO REALICE EL MANTENIMIENTO A MENOS QUE:

- ✓ Esté capacitado y calificado para realizar el mantenimiento de esta máquina.
- ✓ Lea, comprenda y obedezca:
 - las instrucciones y normas de seguridad del fabricante
 - las normas de seguridad del empleador y la normativa del lugar de trabajo
 - la normativa gubernamental aplicable
- ✓ Disponga de las herramientas adecuadas, equipos de elevación y un taller apropiado.

La información contenida en este Consejo Técnico es un suplemento del Manual de Servicio. Consulte el Manual de Servicio correspondiente a su máquina para conocer las normas de seguridad y los riesgos.



TEREX®

TECH TIP 03 | LIBERADO 10.21.2025 | VERSIÓN 1.1

©TEREX UTILITIES. TODOS LOS DERECHOS RESERVADOS



TEREX®

PÁGINA 2 DE 8

CONTENIDO

TECH TIP#03

4

| Posicione la pluma

| Retire el pasador del cilindro maestro

PASO 1 - PASO 4

5

| Afloje las conexiones

PASO 5

6

| Purgue el aire de la nivelación

PASO 6 - PASO 8

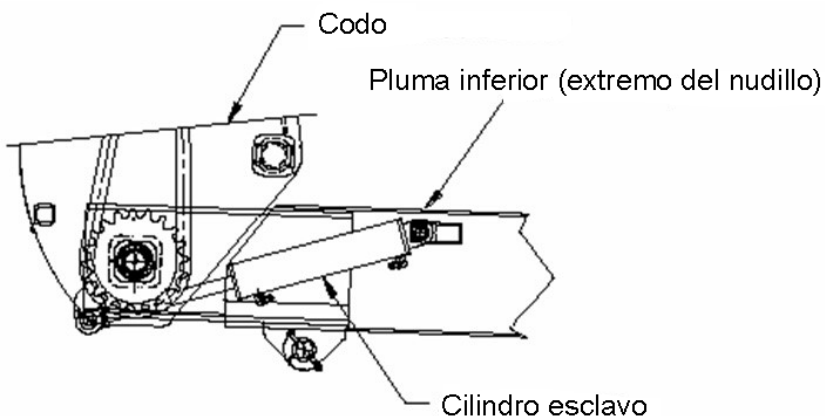
7

| Vuelva a colocar el pasador del cilindro maestro

PASO 9 - PASO 10

PASO 1

Localice la pluma en una posición adecuada para acceder al cilindro esclavo en el codo. Levante la pluma superior para proporcionar espacio libre para que la plataforma se articule en todo su rango.

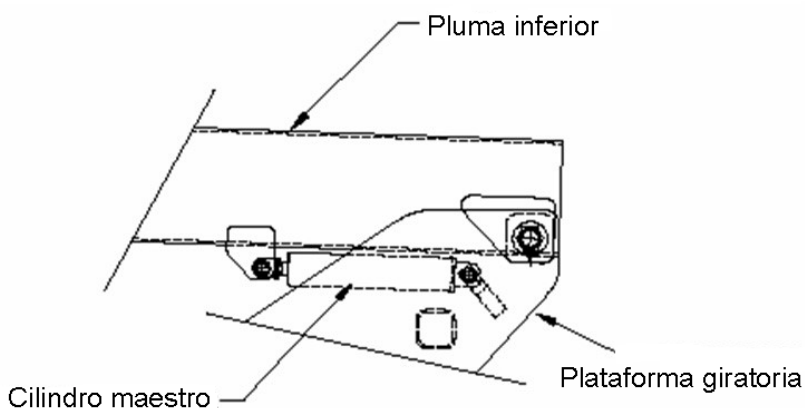


PASO 2

Coloque un recipiente adecuado en una posición para recoger el aceite purgado debajo del orificio de acceso en el extremo del codo de la pluma inferior.

PASO 3

Retire el pasador del extremo de la varilla del cilindro maestro, dejando las mangueras hidráulicas conectadas. Apoye el cilindro para que pueda extenderse y retraerse sin dañarse.



PASO 4

Coloque la pluma superior para que la plataforma pueda girar cuando se active la válvula de control de nivelación de la plataforma.

PASO 5

Afloje las conexiones en la ubicación n.º 2 (extremo de la varilla del cilindro esclavo) y en la ubicación n.º 4 (extremo de la varilla del cilindro maestro).

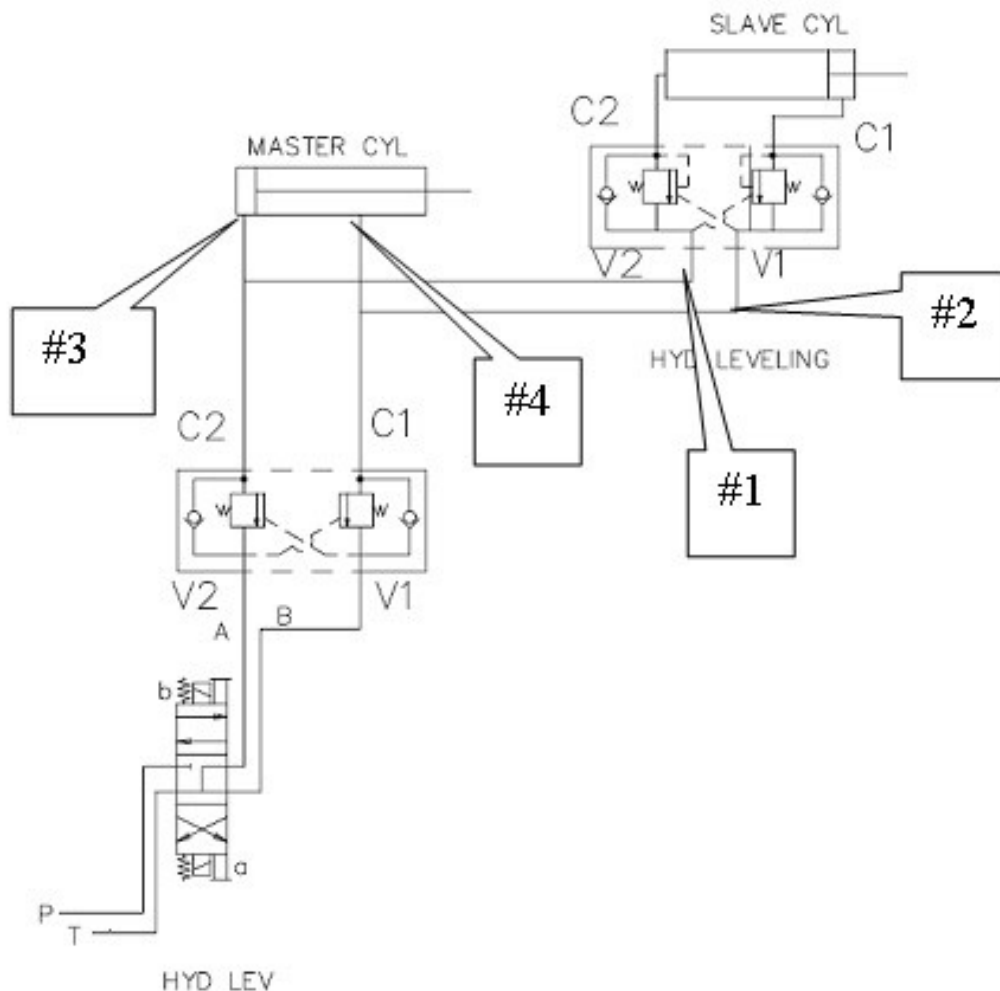


FIGURA 3

Sugerencia: puede agregar conexiones en T y mangueras de 3 pies (con un extremo tapado) a cada una de las ubicaciones mencionadas anteriormente para reducir la cantidad de aceite en la pluma y facilitar la purga. (Opcional)



El fluido que escapa a presión puede penetrar la piel y causar lesiones graves.

Alivie la presión antes de desconectar las líneas hidráulicas. Manténgase alejado de fugas y orificios. Use un trozo de cartón o papel para buscar fugas. NO use la mano.

PASO 6

Opere lentamente la nivelación en el control inferior, lo que hace que el cilindro esclavo se retraiga (la canasta girará) y mantenga el control hasta que el fluido que sale de las dos conexiones sueltas no tenga aire. Apriete las conexiones y suelte la manija de control.

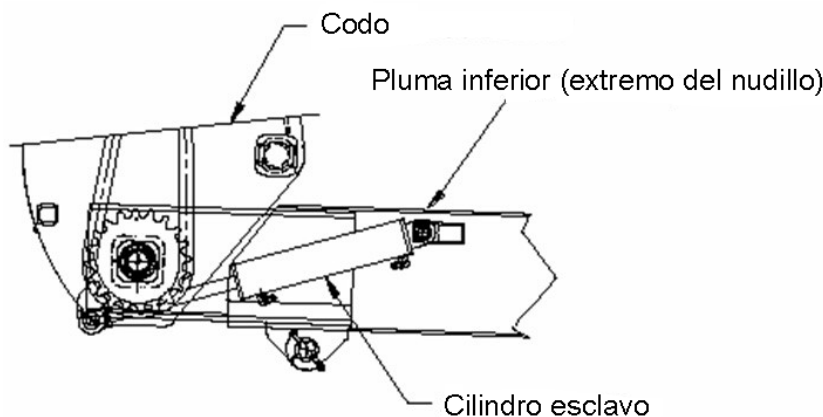


FIGURA 4



El fluido que escapa a presión puede penetrar la piel y causar lesiones graves.

Alivie la presión antes de desconectar las líneas hidráulicas. Manténgase alejado de fugas y orificios. Use un trozo de cartón o papel para buscar fugas. NO use la mano.

PASO 7

Afloje las conexiones en la ubicación n.º 1 (extremo base del cilindro esclavo) y en la ubicación n.º 3 (extremo base del cilindro maestro). (Consulte la figura 3 anterior).

PASO 8

Opere lentamente la nivelación en el control inferior, lo que hace que el cilindro maestro y el esclavo se extiendan (la canasta girará) y mantenga el control hasta que el fluido que sale de las dos conexiones sueltas no tenga aire. Apriete las conexiones y suelte la manija de control.

PASO 9

Vuelva a colocar el pasador del cilindro maestro. Pruebe haciendo que la pluma inferior realice cinco ciclos completos con la capacidad de la canasta en la plataforma.

PASO 10

Asegúrese de que el retenedor del pasador del extremo de la varilla del cilindro maestro esté correctamente asentado.



PARA OBTENER MÁS AYUDA,
CONTACTE CON EL EQUIPO DE SOPORTE TÉCNICO DE TEREX UTILITIES
TELÉFONO: **1-844-837-3948** | CORREO ELECTRÓNICO: **UTILITIES.TECHSUPPORT@TEREX.COM**
