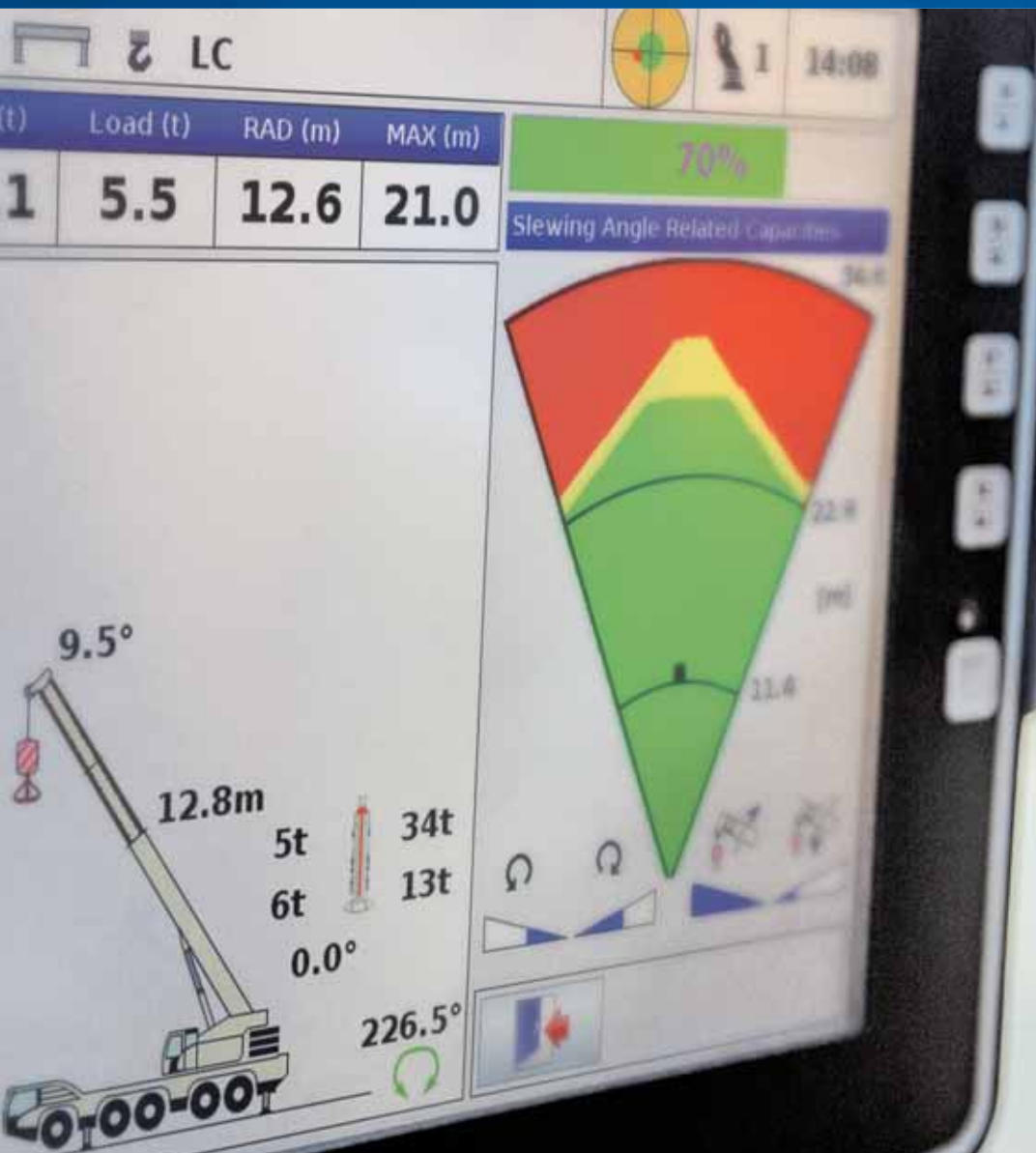
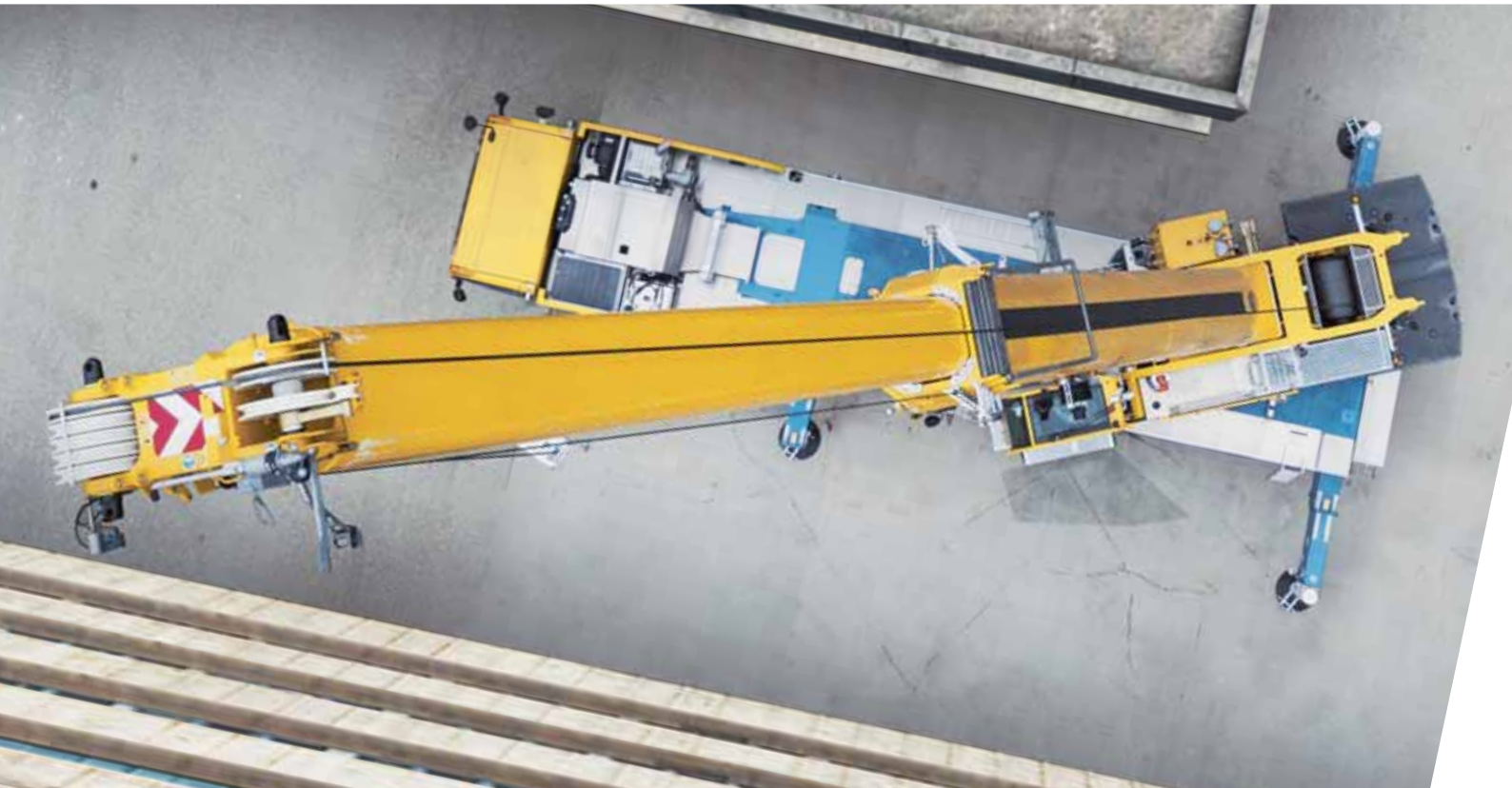


IC-1 Plus



Das Demag Traglast-Berechnungs-System



Asymmetrisch angeordnete Abstützungen
bei begrenztem Platz

Mehr Leistung mit weniger Aufwand

Das Steuerungssystem IC-1 Plus steigert den Wert Ihres Krans zusätzlich, indem es die Flexibilität erhöht und ihn für noch mehr **Aufgaben fit macht.**

Alle Demag Krane sind serienmäßig mit dem praxiserprobten IC-1 Steuerungssystem ausgestattet, das eine ebenso effiziente wie intuitive Bedienung per Touchscreen erlaubt und alle Traglast-Tabellen speichert.

Erhöhen Sie die Flexibilität auf engstem Raum

Parallel zur dynamischen Tragfähigkeitsberechnung sind Hübe mit asymmetrischen Abstützungen möglich, sodass der Kran auch bei begrenztem Platzangebot ohne Einbußen bei der Tragfähigkeit arbeiten kann. Damit steigt die Einsatzflexibilität des Krans, sodass Sie mehr Aufträge übernehmen können.

Nutzen Sie alle Vorteile einer grafischen Einsatzplanung

PLANUNG/SIMULATION DES HUBS IN DER KABINE

- Komfortable Auswahl der Lastsituation per Touchscreen
- Echtzeitberechnung der Tragfähigkeit zur Ermittlung der besten Rüstposition

PLANUNGSTOOL IN TEREX LIFT PLAN INTEGRIERT

- Einfacher Zugriff: Online-Verfügbarkeit für PCs und mobile Geräte
- Kostenloses, anwenderfreundliches Tool
- Abrufbar unter www.terexcranes-liftplan.com



On-Board-Simulation mit dem IC-1 Plus Steuerungssystem



Nutzen Sie Ihre maximal verfügbare Tragfähigkeit

Das Steuerungssystem IC-1 Plus berechnet die Tragfähigkeit des Krans für jede Auslegerstellung in Abhängigkeit vom Drehwinkel des Oberwagens. Damit sind Sie in der Lage, stets die maximal verfügbare Tragfähigkeit zu nutzen, insbesondere bei Hüben über die Abstützungen. Bei nicht ganz ausgefahrenen Abstützungen und reduziertem Gegengewicht ist die Wirkung der neuen Funktion sogar noch größer.

Dank dieser Echtzeitberechnung ist die Tragfähigkeit für einen vorgegebenen Radius also nicht mehr auf den geringsten Wert einer vorberechneten 360°-Tragfähigkeit begrenzt. Stattdessen wird sie direkt in der Kabine in Echtzeit ermittelt. Damit kann Ihr Kran Aufgaben übernehmen, die bislang üblicherweise größeren Kranen vorbehalten waren.

| 6,3 t | | 8,14 m x 7,50 m | | | | | | 360° / Max.* | | | | | | ISO | |
|-------|--|-----------------|-------------|--------|-------------|--------|-------------|--------------|-------------|--------|-------------|--------|-------------|--------|------------|
| | | 360° | Max. | 360° | Max. | 360° | Max. | 360° | Max. | 360° | Max. | 360° | Max. | 360° | Max. |
| | | 41,1 m | 41,1 m | 45,2 m | 45,2 m | 49,2 m | 49,2 m | 53,3 m | 53,3 m | 57,5 m | 57,5 m | 61,6 m | 61,6 m | 68,0 m | 68,0 m |
| m | | t | t | t | t | t | t | t | t | t | t | t | t | t | t |
| 7 | | 30,9 | 34,3 | | | | | | | | | | | | |
| 8 | | 26,4 | 33,5 | 24,4 | 27,0 | | | | | | | | | | |
| 9 | | 23,3 | 32,3 | 21,8 | 26,4 | 19,0 | 22,1 | | | | | | | | |
| 10 | | 20,5 | 27,5 | 19,7 | 25,3 | 17,8 | 21,6 | 16,0 | 17,3 | | | | | | |
| 12 | | 16,3 | 22,2 | 15,5 | 20,9 | 14,6 | 19,0 | 13,9 | 17,1 | 12,2 | 14,2 | 11,3 | 11,9 | | |
| 14 | | 13,0 | 18,3 | 12,4 | 17,4 | 12,1 | 16,5 | 11,2 | 15,2 | 10,2 | 13,8 | 9,2 | 11,7 | 8,2 | 8,6 |
| 16 | | 10,6 | 16,0 | 10,0 | 14,7 | 9,9 | 14,0 | 9,1 | 13,6 | 8,2 | 12,3 | 7,3 | 11,3 | 6,3 | 8,5 |
| 18 | | 8,6 | 13,6 | 8,2 | 13,1 | 8,1 | 12,4 | 7,4 | 11,6 | 6,6 | 10,9 | 5,6 | 9,8 | 4,7 | 8,5 |
| 20 | | 7,1 | 11,6 | 6,6 | 11,2 | 6,7 | 10,6 | 6,0 | 10,3 | 5,2 | 9,3 | 4,3 | 8,3 | 3,4 | 7,3 |
| 22 | | 5,8 | 10,3 | 5,3 | 9,9 | 5,5 | 9,1 | 4,8 | 8,9 | 4,1 | 8,0 | 3,2 | 7,0 | 2,4 | 6,1 |
| 24 | | 4,7 | 8,9 | 4,3 | 8,6 | 4,5 | 8,2 | 3,9 | 7,7 | 3,2 | 6,8 | 2,4 | 5,9 | 1,6 | 5,0 |
| 26 | | 3,9 | 7,7 | 3,5 | 7,5 | 3,6 | 7,5 | 3,1 | 6,7 | 2,4 | 5,9 | 1,7 | 5,0 | | 4,0 |
| 28 | | 3,2 | 6,9 | 2,8 | 6,5 | 2,9 | 6,5 | 2,5 | 5,8 | 1,8 | 5,0 | 1,1 | 4,1 | | 3,1 |
| 30 | | 2,6 | 6,0 | 2,2 | 5,6 | 2,3 | 5,7 | 1,9 | 5,0 | 1,3 | 4,2 | | 3,3 | | 2,4 |
| 32 | | 2,1 | 5,2 | 1,7 | 4,8 | 1,8 | 4,9 | 1,4 | 4,3 | | 3,5 | | 2,6 | | 1,8 |
| 34 | | 1,6 | 4,5 | 1,2 | 4,1 | 1,4 | 4,3 | | 3,7 | | 2,9 | | 2,1 | | 1,3 |
| 36 | | 1,2 | 3,9 | | 3,6 | | 3,7 | | 3,1 | | 2,4 | | 1,6 | | |
| 38 | | | 3,4 | | 3,0 | | 3,1 | | 2,7 | | 2,0 | | 1,2 | | |
| 40 | | | 3,0 | | 2,6 | | 2,7 | | 2,3 | | 1,6 | | | | |
| 42 | | | | | 2,2 | | 2,3 | | 1,9 | | 1,2 | | | | |
| 44 | | | | | | | 1,9 | | 1,5 | | | | | | |
| 46 | | | | | | | 1,6 | | 1,2 | | | | | | |
| 1) | | | 3,2 | | 2,2 | | 1,5 | | | | | | | | |

1) Tragfähigkeiten bei horizontaler Auslegerposition * Die angegebenen Maximalwerte gelten nur für bestimmte Stellungen des Oberwagens.

Sorgen Sie für sicheren, effizienten Betrieb

Die erweiterte grafische Anzeige des IC-1 Plus Steuerungssystems liefert dem Kranbediener zusätzliche Informationen zur Tragfähigkeit abhängig von der Auslegerposition. Diese farbige Darstellung der Tragfähigkeit im Arbeitsbereich sorgt für Sicherheit und für mehr Effizienz.

- Kranbewegungen werden vor der automatischen Abschaltung verlangsamt.
- Automatische Abschaltung, bevor es zu Überlastsituationen kommen kann.
- Vorberechnung von: Max. Tragfähigkeit für +/- 30° Schwenkwinkel und Radiusbereich (abhängig von der Auslegerlänge).
- Anzeige der Vorberechnung auf dem Steuerungsbildschirm.



Tragfähigkeitsradar IC-1 Plus



Senken Sie Ihre Transportkosten

Mit der Echtzeit-Tragfähigkeitsberechnung des Steuerungssystems IC-1 Plus benötigen Sie weniger Gegengewicht als mit klassischen 360°-Tragfähigkeitswerten. Auf diese Weise profitieren Sie von geringeren Transportkosten.

TEREX CRANES GERMANY GMBH

Dinglerstraße 24
66482 Zweibrücken
Deutschland

E info.cranes@terex.com
T +49 6332 830

www.terex.com/cranes

linkedin.com/company/demagmobilecranes
facebook.com/TerexCranes
youtube.com/TerexCranesMarketing

DEMAG[®]
BY TEREX 

August 2017. Irrtum und Änderungen der Produktspezifikationen vorbehalten. Die in diesem Dokument enthaltenen Fotos und/oder Zeichnungen dienen rein anschaulichen Zwecken. Für den sachgemäßen Gebrauch der Maschinen ist das entsprechende Bedienerhandbuch heranzuziehen. Unsachgemäßer Umgang mit bzw. unsachgemäßer Einsatz unserer Maschinen kann zu schweren gesundheitlichen Schäden bis hin zum Tod führen. Für unsere Produkte wird ausschließlich die entsprechende, schriftlich niedergelegte Standardgarantie gewährt. Terex leistet keinerlei darüber hinausgehende Garantie, weder ausdrücklich noch stillschweigend. Die genannten Produkte und Dienstleistungen sind in den USA und anderen Ländern ggf. Marken, Dienstleistungsmarken oder Handelsnamen der Terex Corporation und/oder ihrer Tochtergesellschaften. Alle Rechte vorbehalten. Terex und Demag sind Marken in Eigentum oder Lizenz der Terex Corporation bzw. ihrer Tochtergesellschaften. Bitte beachten Sie: Aufgrund landesspezifischer gesetzlicher Regelungen stehen nicht alle Produkte weltweit zur Verfügung. Ihr Terex Händler vor Ort berät Sie gern.
© Terex Cranes 2017