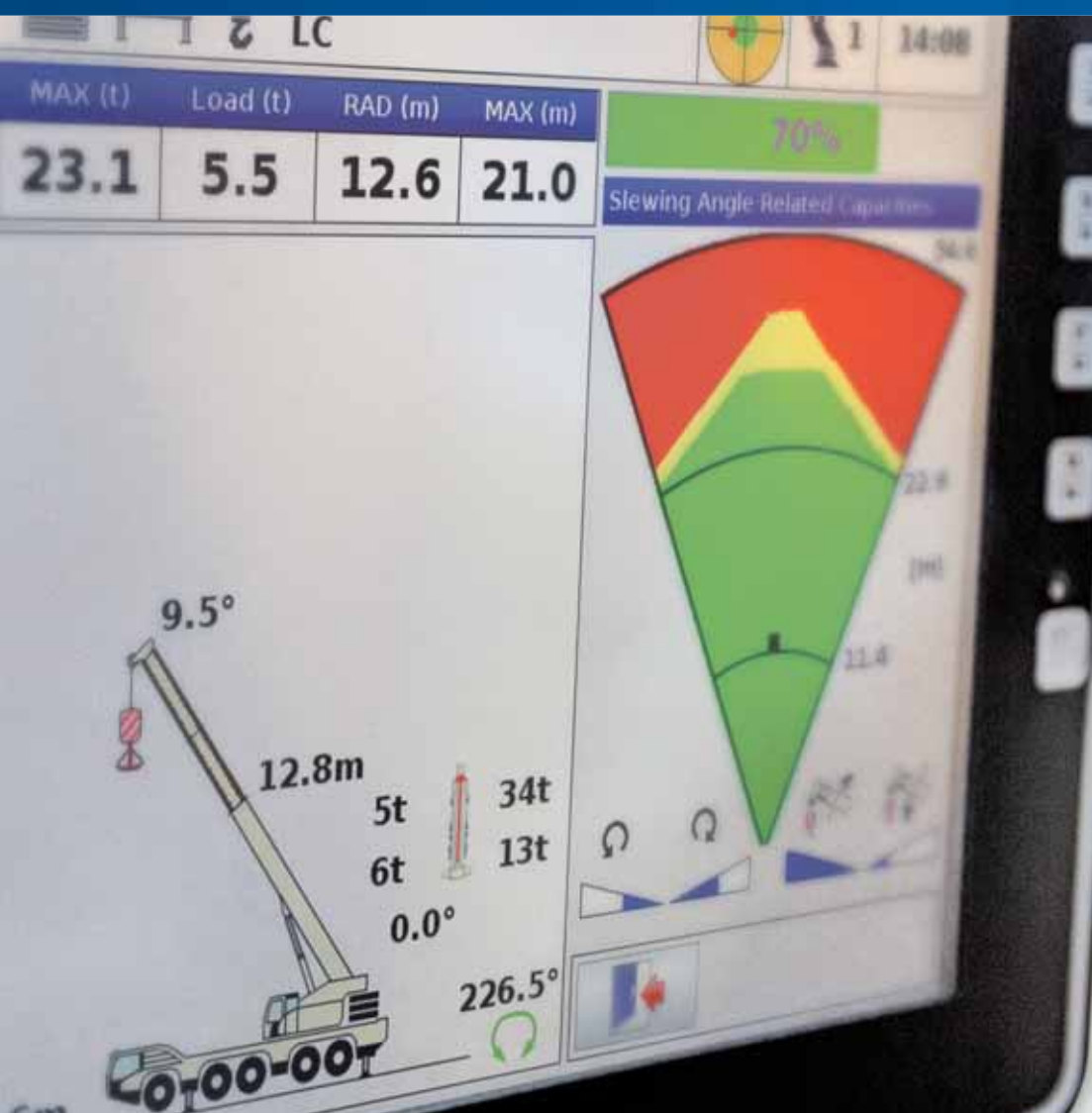
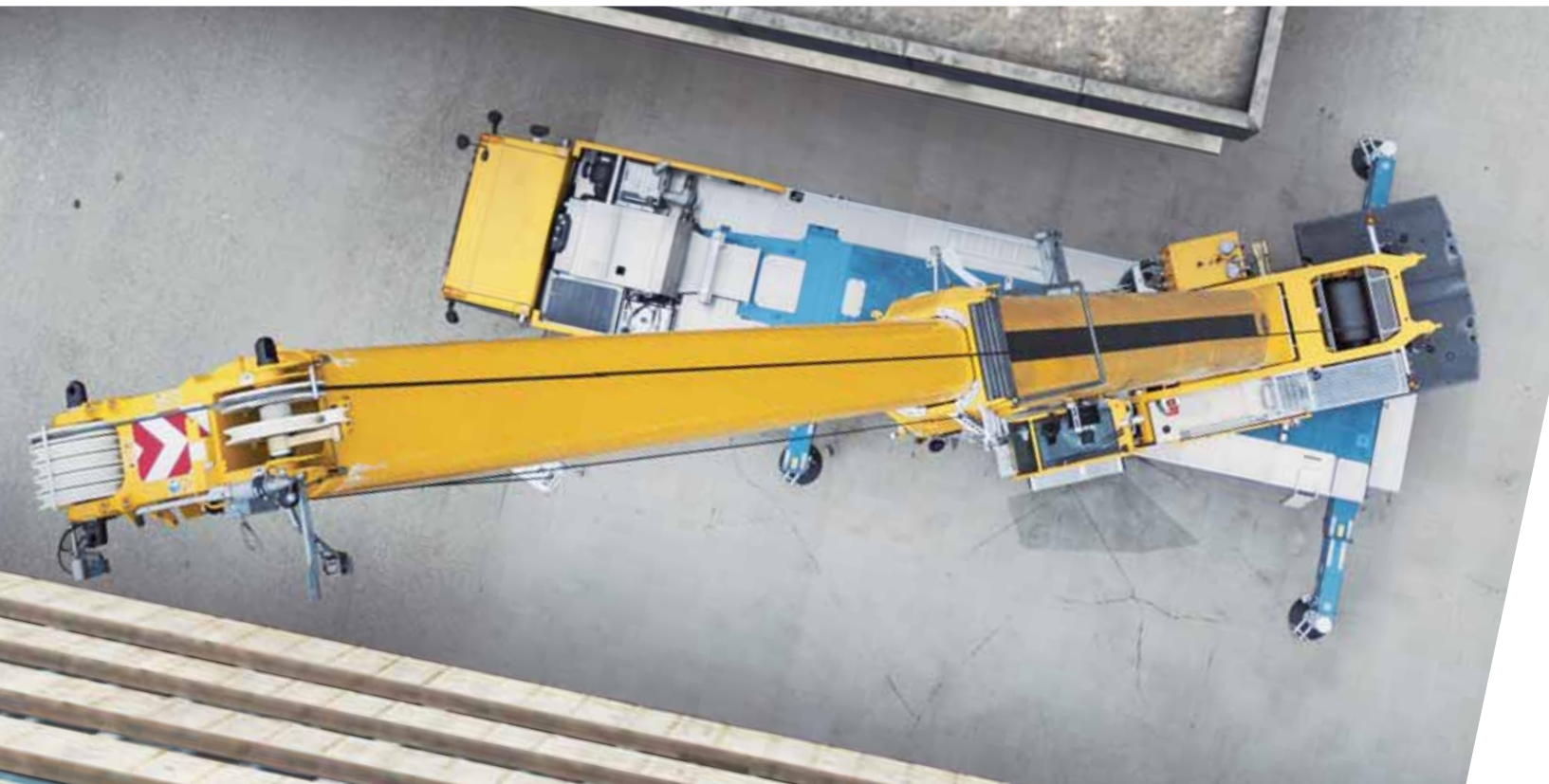


# IC-1 Plus



**El sistema de cálculo de capacidad Demag**



Configuración asimétrica de estabilizadores para espacios confinados

# Haga más con menos

El sistema de control IC-1 Plus añade valor a su grúa ya que aumenta su flexibilidad y permite llevar a cabo más tareas.

En base al probado sistema de control IC-1, de serie en todas las grúas Demag, el sistema ofrece una operación eficiente e intuitiva con pantalla táctil y almacena todas las tablas de carga.

## Mejore la versatilidad en los sitios de trabajo más estrechos

En combinación con el cálculo de las capacidades en tiempo real, la configuración asimétrica de los estabilizadores permite a la grúa trabajar en espacios confinados sin perder capacidad de elevación. Aumenta la versatilidad de su grúa y le permite realizar más trabajos.

## Libere todas las ventajas con la planificación gráfica de la tarea

### PLANIFICACIÓN / SIMULACIÓN DE ELEVACIÓN DESDE LA CABINA DEL OPERADOR

- Uso de la pantalla táctil para seleccionar el caso de carga.
- Cálculo en tiempo real de la capacidad de elevación para la determinación de la posición de configuración.

### HERRAMIENTA DE PLANIFICACIÓN DISPONIBLE EN TEREX LIFT PLAN

- Fácil acceso: disponible online para dispositivos de escritorio y dispositivos móviles.
- Herramienta gratuita y fácil de usar.
- Acceda a la herramienta en [www.terexcranes-liftplan.com](http://www.terexcranes-liftplan.com)



Simulación de planificación a bordo con el sistema de control IC-1 Plus



# Utilice su máxima capacidad de elevación

El Sistema de control IC-1 Plus calcula capacidades de elevación para cada posición de la pluma en función del ángulo de giro de la superestructura. Esto le permite utilizar su máxima capacidad de elevación, especialmente al utilizar los estabilizadores. El efecto es aún mayor con una configuración de estabilizadores y contrapeso reducidos.

Gracias a este cálculo en tiempo real, la capacidad de elevación para un radio definido ya no se limita al valor mínimo de una capacidad de elevación de 360° precalculada: las capacidades se calculan en tiempo real en la cabina. Su grúa puede realizar tareas que normalmente requieren grúas de mayor capacidad.

6,3 t		8,14 m × 7,50 m						360° / Max.*						ISO	
		360°	Max.	360°	Max.	360°	Max.	360°	Max.	360°	Max.	360°	Max.	360°	Max.
m	t	t	t	t	t	t	t	t	t	t	t	t	t	t	t
7	30,9	<b>34,3</b>													
8	26,4	<b>33,5</b>	24,4	<b>27,0</b>											
9	23,3	<b>32,3</b>	21,8	<b>26,4</b>	19,0	<b>22,1</b>									
10	20,5	<b>27,5</b>	19,7	<b>25,3</b>	17,8	<b>21,6</b>	16,0	<b>17,3</b>							
12	16,3	<b>22,2</b>	15,5	<b>20,9</b>	14,6	<b>19,0</b>	13,9	<b>17,1</b>	12,2	<b>14,2</b>	11,3	<b>11,9</b>			
14	13,0	<b>18,3</b>	12,4	<b>17,4</b>	12,1	<b>16,5</b>	11,2	<b>15,2</b>	10,2	<b>13,8</b>	9,2	<b>11,7</b>	8,2	<b>8,6</b>	
16	10,6	<b>16,0</b>	10,0	<b>14,7</b>	9,9	<b>14,0</b>	9,1	<b>13,6</b>	8,2	<b>12,3</b>	7,3	<b>11,3</b>	6,3	<b>8,5</b>	
18	8,6	<b>13,6</b>	8,2	<b>13,1</b>	8,1	<b>12,4</b>	7,4	<b>11,6</b>	6,6	<b>10,9</b>	5,6	<b>9,8</b>	4,7	<b>8,5</b>	
20	7,1	<b>11,6</b>	6,6	<b>11,2</b>	6,7	<b>10,6</b>	6,0	<b>10,3</b>	5,2	<b>9,3</b>	4,3	<b>8,3</b>	3,4	<b>7,3</b>	
22	5,8	<b>10,3</b>	5,3	<b>9,9</b>	5,5	<b>9,1</b>	4,8	<b>8,9</b>	4,1	<b>8,0</b>	3,2	<b>7,0</b>	2,4	<b>6,1</b>	
24	4,7	<b>8,9</b>	4,3	<b>8,6</b>	4,5	<b>8,2</b>	3,9	<b>7,7</b>	3,2	<b>6,8</b>	2,4	<b>5,9</b>	1,6	<b>5,0</b>	
26	3,9	<b>7,7</b>	3,5	<b>7,5</b>	3,6	<b>7,5</b>	3,1	<b>6,7</b>	2,4	<b>5,9</b>	1,7	<b>5,0</b>		<b>4,0</b>	
28	3,2	<b>6,9</b>	2,8	<b>6,5</b>	2,9	<b>6,5</b>	2,5	<b>5,8</b>	1,8	<b>5,0</b>	1,1	<b>4,1</b>		<b>3,1</b>	
30	2,6	<b>6,0</b>	2,2	<b>5,6</b>	2,3	<b>5,7</b>	1,9	<b>5,0</b>	1,3	<b>4,2</b>		<b>3,3</b>		<b>2,4</b>	
32	2,1	<b>5,2</b>	1,7	<b>4,8</b>	1,8	<b>4,9</b>	1,4	<b>4,3</b>		<b>3,5</b>		<b>2,6</b>		<b>1,8</b>	
34	1,6	<b>4,5</b>	1,2	<b>4,1</b>	1,4	<b>4,3</b>		<b>3,7</b>		<b>2,9</b>		<b>2,1</b>		<b>1,3</b>	
36	1,2	<b>3,9</b>		<b>3,6</b>		<b>3,7</b>		<b>3,1</b>		<b>2,4</b>		<b>1,6</b>			
38		<b>3,4</b>		<b>3,0</b>		<b>3,1</b>		<b>2,7</b>		<b>2,0</b>		<b>1,2</b>			
40		<b>3,0</b>		<b>2,6</b>		<b>2,7</b>		<b>2,3</b>		<b>1,6</b>					
42				<b>2,2</b>		<b>2,3</b>		<b>1,9</b>		<b>1,2</b>					
44						<b>1,9</b>		<b>1,5</b>							
46						<b>1,6</b>		<b>1,2</b>							
1)		3,2		2,2		1,5									

1) Capacidad con pluma horizontal

\* Los valores máximos solo son válidos para posiciones específicas de la superestructura

## Promueva el uso seguro y eficiente

El sistema de control IC-1 Plus cuenta con una visualización mejorada para proporcionar al operador de grúa información adicional sobre la capacidad en relación a la posición de la pluma. Esta visualización de color de la capacidad del área de trabajo promueve tanto un uso seguro como eficiente.

- Reducción de las velocidades de movimiento antes del corte automático.
- Corte automático de los movimientos antes de una condición de sobrecarga.
- Precálculo de: Capacidad máx. para +/- 30° de ángulo de giro y rango de inclinación de la pluma (en función de la longitud de la pluma).
- Precálculo visible en la pantalla de control.



Radar de capacidad IC-1 Plus



## Reduzca sus costes de transporte

El cálculo de la capacidad de elevación en tiempo real del sistema de control IC-1 Plus le permite utilizar menos contrapeso, en comparación con las capacidades 360°. Esto resulta en menores costes de transporte.

**TEREX CRANES GERMANY GMBH**

Dinglerstraße 24  
66482 Zweibrücken  
Alemania

**E** info.cranes@terex.com  
**T** +49 6332 830

[www.terex.com/cranes](http://www.terex.com/cranes)

[linkedin.com/company/demagmobilecranes](https://linkedin.com/company/demagmobilecranes)

[facebook.com/TerexCranes](https://facebook.com/TerexCranes)

[youtube.com/TerexCranesMarketing](https://youtube.com/TerexCranesMarketing)

**DEMAG**<sup>®</sup>  
BY TEREX

Agosto 2017. Las especificaciones y los precios de los productos están sujetos a cambios sin necesidad de previo aviso ni ninguna otra obligación. Las fotografías y/o dibujos de este documento tienen un fin meramente ilustrativo. Consulte el correspondiente manual de instrucciones del operario para obtener más información sobre el uso correcto de esta maquinaria. No respetar el manual del operario al utilizar la maquinaria o actuar de forma irresponsable puede provocar lesiones graves e incluso mortales. La única garantía aplicable a nuestra maquinaria es la garantía escrita estándar de cada producto y venta. Terex no amplía dicha garantía de forma expresa ni implícita. Los productos y servicios mencionados pueden ser marcas comerciales, marcas de servicio o nombres de marca de Terex Corporation o de alguna de sus filiales en Estados Unidos y otros países. Todos los derechos reservados. Terex y Demag son marcas registradas o con licencia de Terex Corporation o de sus filiales. Recuerde: Por exigencias legales, no todos los productos están disponibles en todos los países. Consulte a su distribuidor local de Terex para más información.  
© Terex Cranes 2017