

# GRUES AUTOMOTRICES LENTES TEREX



**WORKS FOR YOU.™**



# LE CHOIX PARFAIT POUR VOS LEVAGES QUOTIDIENS

Explorez le tout-terrain en toute confiance avec les grues automotrices lentes Terex.

Maintenance d'appareils de forage à Dubaï, construction d'une superstructure acier pour un hôpital à Toronto, déchargement ferroviaire dans le cadre d'un projet d'agrandissement à Zurich ou déplacement d'équipements d'exploitation minière sur une carrière de l'Indiana : quel que soit votre projet, les grues automotrices lentes vous apporteront la solution.

Fortes d'une garde au sol exceptionnelle et d'une direction offrant jusqu'à quatre modes, ces grues viennent à bout des manœuvres complexes sur les chantiers les plus escarpés. À leur flexibilité s'ajoutent une construction durable et un faible coût de possession. Les grues automotrices lentes Terex constituent un choix d'excellence pérenne pour vos opérations de levage au quotidien.

## TAILLE UNIQUE

Avec leur gabarit compact et leur garde au sol adaptée, vous profitez d'une traction et d'une maniabilité hors pair, quel que soit le terrain.

## SIMPLICITE

Grâce au système de commande simple et intuitif, la maîtrise de la machine est un jeu d'enfant, même pour les opérateurs les moins expérimentés.

## RENTABILITÉ

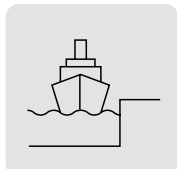
Plus vous utilisez votre grue, plus son potentiel de rentabilité augmente. Ce modèle peut relever tous vos défis.

## POLYVALENCE

Des levages complexes aux opérations pick & carry (déplacements de charges), cette solution répond aux besoins et aux exigences de nombreux secteurs.

# APPLICATIONS CLÉS

La polyvalence de nos grues automotrices lentes nous permet de répondre à de nombreuses applications, parmi lesquelles :



**CHANTIERS  
NAVALS**



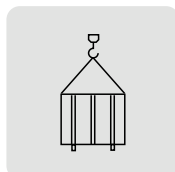
**CONSTRUCTION**



**EXPLOITATION  
PÉTROLIÈRE ET  
GAZIÈRE**



**CENTRALES  
ÉLECTRIQUES**

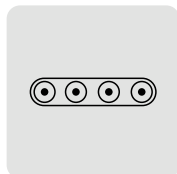


**EXPÉDITION ET  
LOGISTIQUE**



**SECTEUR  
MILITAIRE**

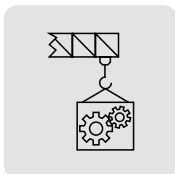




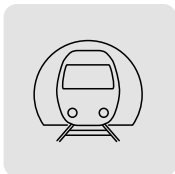
**MISE EN SERVICE  
D'ÉQUIPEMENTS  
MOBILES**



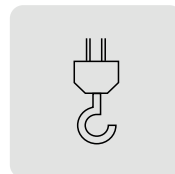
**MANUTENTION  
DE MATÉRIAUX**



**OPÉRATIONS DE  
MAINTENANCE**



**CONSTRUCTIONS  
ROUTIÈRES ET  
FERROVIAIRES**



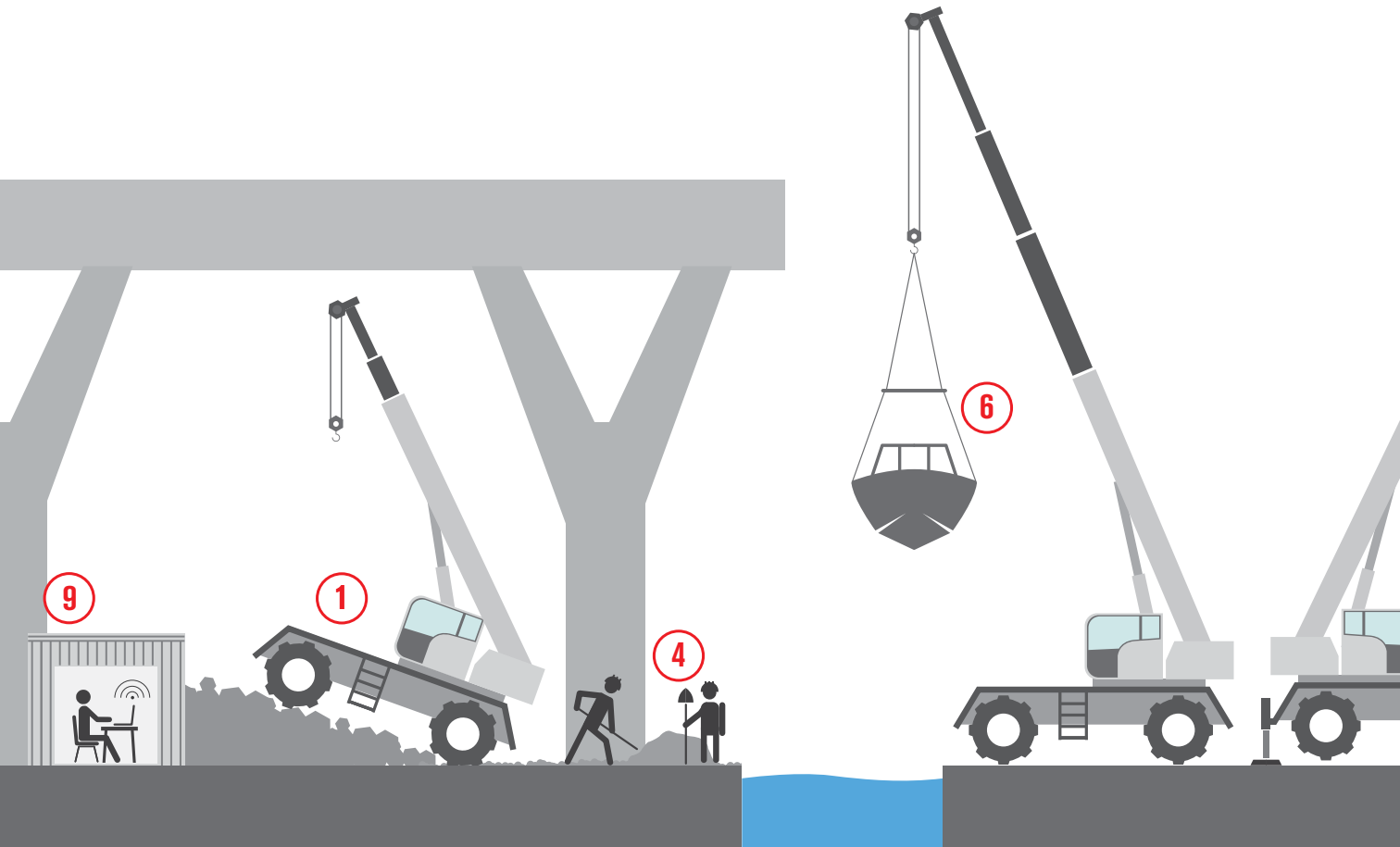
**APPLICATIONS  
DE LEVAGE  
GÉNÉRALES**



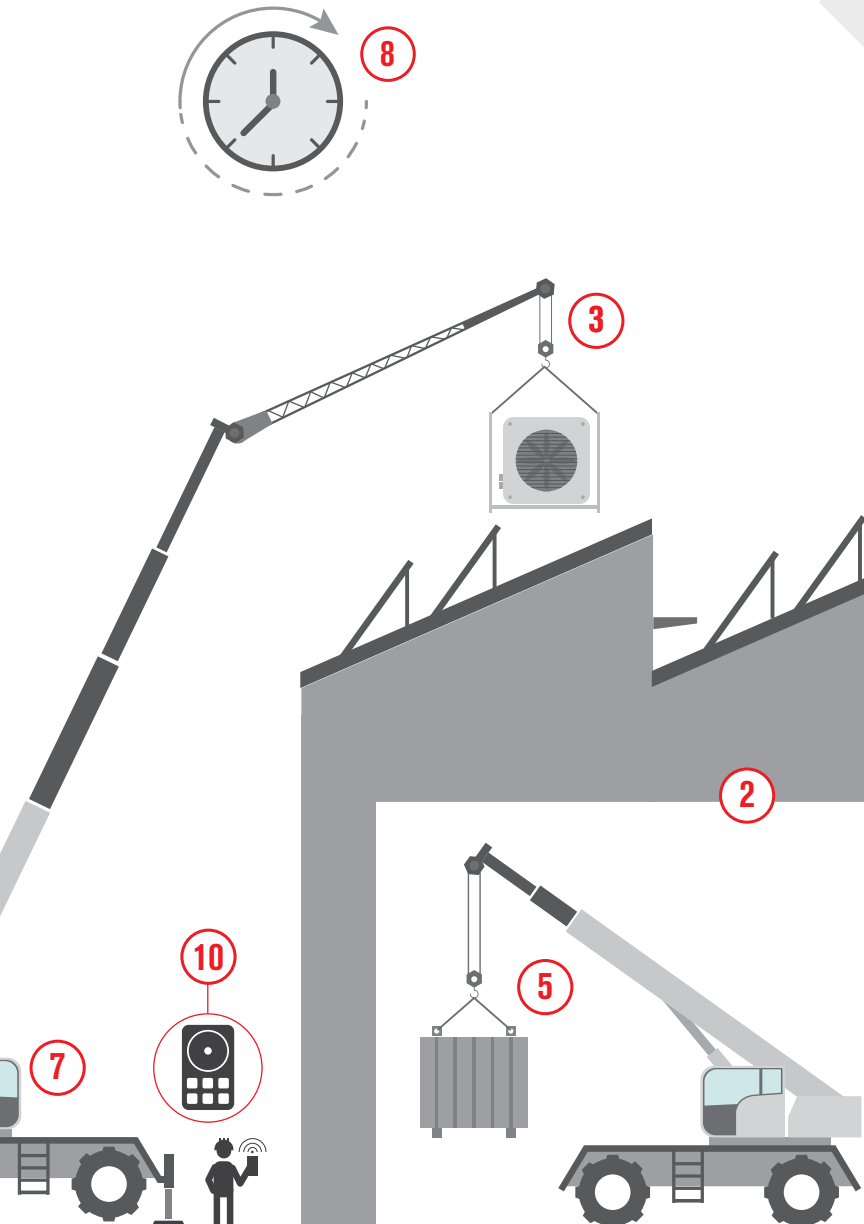
**EXPLOITATION  
MINIÈRE**

# POURQUOI CHOISIR UNE GRUE TEREX RT ?

- ▶ Pour travailler sur des terrains non bâtis ou sur des routes non bitumées
- ▶ Pour travailler à l'intérieur de bâtiments ou dans des espaces confinés
- ▶ Lorsque la grue doit rester sur le chantier pendant plus d'une semaine
- ▶ Lorsqu'une opération Pick & Carry (déplacement de charges) doit être combinée à un levage performant sur stabilisateurs
- ▶ Pour tous les opérateurs, qu'ils soient néophytes ou expérimentés
- ▶ Pour répondre à de multiples exigences



## LES GRUES AUTOMOTRICES LENTES TEREX EN UN CLIN D'ŒIL



- 1.** Quel que soit la nature ou l'état du sol, les grues Terex RT offrent une efficacité hors pair et s'inscrivent comme un modèle résolument tout-terrain.
- 2.** Avec ses dimensions compactes et son système de zonage, cette machine polyvalente est adaptée à un usage en intérieur.
- 3.** Le pendulaire permet d'atteindre les endroits les plus inaccessibles en hauteur des bâtiments.
- 4.** Vous trouvez toujours un endroit sécurisé, quelles que soient la fréquentation et l'exiguïté de la zone de levage.
- 5.** La fonction pick & carry vous permet de soulever et de déplacer délicatement des charges à distance.
- 6.** Ce modèle offre le parfait compromis entre une capacité de levage exceptionnelle et des dimensions compactes.
- 7.** La grue est équipée d'une cabine individuelle et d'un système de commande simple et intuitif.
- 8.** Ce choix permet d'accroître la valeur de votre investissement dans le temps.
- 9.** La plate-forme télématique Terex T-Link™ vous permet contrôler à tout moment et en toute liberté les données de votre flotte, et ce où que vous soyez.
- 10.** La grue propose une commande à distance des levages.

# UNE BASE SOLIDE

Fondée sous le nom de Bendini SpA, la société voit le jour en 1968 à Crespellano, non loin de Bologne (en Italie). Au fil des ans, Bendini devient l'un des plus grands constructeurs de grues mobiles et finit par s'imposer comme la référence du secteur des grues automotrices lentes, notamment en Italie.

En 1989, Bendini intègre le groupe PPM, un leader français dans la fabrication de grues tout-terrain. Puis, en 1995, PPM rejoint les rangs du groupe américain Terex Corporation. En 1999, Bendini devient Terex Italia Srl.

Depuis, Terex investit sans relâche dans la recherche et le développement, en quête des nouvelles technologies qui lui permettront de maintenir ses grues automotrices lentes en tête du marché. Un leadership confirmé par la présence massive de ses grues sur les plus gros chantiers de construction du monde.

1968



1989



1995



2018



50 ans  
d'activités

2020



Gamme TRT avec  
TEOS  
système d'exploitation





# LES GRUES AUTOMOTRICES LENTE TEREX DE NOS JOURS

L'assemblage des grues automotrices lentes est intégralement assuré par **TEREX ITALIA Srl**, sur le site de production de Crespellano (Bologne, Italie) qui abrite les services R&D, Production, Ventes et SAV sous le même toit. Forte d'un personnel dûment formé et expérimenté, cette organisation garantit la qualité de chaque grue.

Les grues automotrices lentes Terex relèvent du segment Materials Processing de **TEREX CORPORATION**, fabricant mondial de nacelles élévatrices et de machines de manutention.

Depuis ses installations implantées dans le monde entier (Amérique du Nord, Amérique du Sud, Europe, Australie et Asie), Terex Corporation conçoit, construit et assure le service après-vente de produits utilisés dans la construction, la maintenance, la production, les énergies, les minerais et la gestion des matériaux.



# L'INTELLIGENCE, TOUT SIMPLEMENT

Si vous ne deviez retenir qu'un seul terme pour décrire les grues automotrices lentes Terex, vous choisiriez probablement celui d'« intelligence ». De la durée de vie prolongée à la facilité de transport en passant par l'excellent système de commande, chaque composante des grues automotrices lentes Terex est conçue pour élever non seulement vos charges, mais aussi vos activités, vers un retour sur investissement optimal.



## UN CONTRÔLE INTÉGRAL

Nouveau système d'exploitation TEOS  
Écran couleur tactile 10" avec interface intuitive  
Manipulateurs électro-proportionnels ergonomiques avec réglage de la réactivité en fonction des préférences de l'opérateur

## UN ÉQUIPEMENT COMPLET

Proposé de série :  
Plate-forme télématique T-Link™  
3 projecteurs de travail réglables  
Éclairage LED

## UN CONFORT ET UNE VISIBILITÉ UNIQUES

Large cabine inclinable avec importante surface vitrée, sans angles morts  
Système de chauffage et de climatisation intégré

## LA POLYVALENCE ET LES PERFORMANCES À LEUR PAROXYSMES

Des abaques de charge et des hauteurs de tête supérieurs  
Un moteur Cummins à consommation réduite  
Une capacité de charge jusqu'à 90 t  
Une longueur de flèche max. jusqu'à 47 m avec 3 modes de télescopage  
Une hauteur de tête avec flèche principale jusqu'à 49,5 m  
Une hauteur de tête avec fléchette jusqu'à 66 m

## UN VASTE CHOIX D'OPTIONS

Fléchettes additionnelles  
Treuil auxiliaire  
Jusqu'à 4 caméras intégrées à la console principale  
Commande à distance radio

## UNE UTILISATION SIMPLIFIÉE

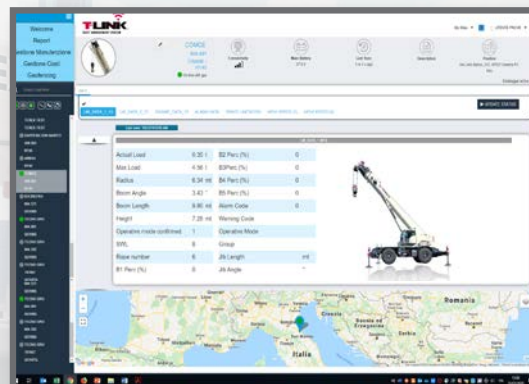
Transport et maniabilité simplifiés  
Compacité : jusqu'à 3,0 m de large ; 4 modes de direction



- ▶ Économies et gains de productivité
- ▶ Gestion optimisée de la maintenance et de l'assistance technique
- ▶ Contrôle de la flotte avec la fonction Geofence qui permet de suivre la localisation de chaque grue
- ▶ Gestion des machines optimisée ; statistiques et données en temps réel

L'ensemble de la gamme de grues automotrices lentes Terex est équipée de la plate-forme télématique T-Link™ de série qui fournit aux clients des informations en temps réel sur les performances de leur machine.

La plate-forme T-Link™ peut être adaptée aux modèles existants.



## TEOS NOUVEAU SYSTÈME D'EXPLOITATION

Disponible sur l'ensemble de la gamme TRT, le nouveau **système d'exploitation Terex TEOS** offre un flux d'information et une accessibilité optimisés qui viennent renforcer l'efficacité opérationnelle.

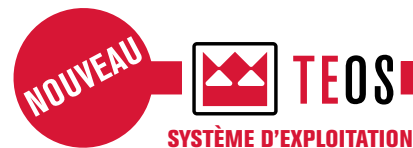
- ▶ Écran couleur tactile 10"
- ▶ Navigation intuitive
- ▶ Diagnostic
- ▶ Large éventail d'options (caméras intégrées à l'écran principal, état de la commande radio, plate-forme T-Link™)
- ▶ Manipulateurs électro-proportionnels personnalisables. L'opérateur peut personnaliser les boutons et définir avec précision la réactivité de tous les mouvements de la grue (et valoriser la fluidité ou la vitesse) au regard des préférences personnelles. Il est possible d'enregistrer plusieurs configurations.

# LA GAMME

Terex offre tout un éventail de grues automotrices lentes avec des capacités de charge de 35 t à 90 t, qui se distinguent de par leurs fonctionnalités et leurs avantages :



## GAMME TRT



### TRT 35

Capacité de charge de 35 t  
Longueur de flèche de 30,1 m  
Hauteur de tête max. de 32,8 m  
Hauteur de tête max. avec fléchette de 41,1 m



### TRT 65

Capacité de charge de 65 t  
Longueur de flèche de 43,5 m  
Hauteur de tête max. de 46,0 m  
Hauteur de tête max. avec fléchette de 61,0 m



### TRT 80

Capacité de charge de 80 t  
Longueur de flèche de 42,1 m  
Hauteur de tête max. de 45,0 m  
Hauteur de tête max. avec fléchette de 59,5 m



### TRT 90

Capacité de charge de 90 t  
Longueur de flèche de 47,0 m  
Hauteur de tête max. de 49,5 m  
Hauteur de tête max. avec fléchette de 66,0 m

## GAMME RT



### RT 1045

Capacité de charge de 45 t  
Longueur de flèche de 31,1 m  
Hauteur de tête max. de 33,5 m  
Hauteur de tête max. avec fléchette de 47,1 m



### RT 1045L

Capacité de charge de 44 t  
Longueur de flèche de 37,4 m  
Hauteur de tête max. de 39,5 m  
Hauteur de tête max. avec fléchette de 47,5 m



### RT 1070

Capacité de charge de 70 t  
Longueur de flèche de 32,4 m  
Hauteur de tête max. de 35,0 m  
Hauteur de tête max. avec fléchette de 55,0 m



### RT 1080

Capacité de charge de 80 t  
Longueur de flèche de 34,0 m  
Hauteur de tête max. de 37,0 m  
Hauteur de tête max. avec fléchette de 56,5 m

# UN ENGAGEMENT ABSOLU ENVERS LA QUALITÉ

Plus vous utilisez votre grue, plus son potentiel de rentabilité augmente. Fortes d'une ingénierie robuste et éprouvée combinée aux meilleurs composants disponibles, les grues automotrices lentes Terex sont assemblées par un personnel hautement qualifié d'envergure internationale, pour une fiabilité et une sérénité hors pair.

De la conception à l'assemblage en usine, la qualité des grues automotrices lentes Terex est étroitement surveillée à toutes les phases de développement. De même, le taux de défaillance est suivi de près, en fonction des informations et des recommandations communiquées par les collaborateurs sur le terrain et les concessionnaires partenaires. Les grues bénéficient d'une garantie de 24 mois et les pièces d'une garantie de 12 mois.

- ▶ Une fabrication de qualité pour une durée de vie prolongée
- ▶ Une facilité de maintenance : l'accès simplifié à l'ensemble des points de maintenance et des filtres permet de réduire le temps consacré aux opérations de maintenance quotidienne/périodique
- ▶ Une conception de premier ordre soutenue par des fournisseurs d'envergure internationale
- ▶ Un support complet grâce au SAV mondial de Terex et à un réseau consolidé de concessionnaires agréés



# UN SAV DE PREMIER ORDRE

## SERVICE

Chez Terex Rough Terrain Cranes, nous ne nous contentons pas de fabriquer des grues de qualité d'envergure internationale. Investir dans une grue Terex, c'est bénéficier d'une équipe SAV de premier ordre pleinement dédiée à votre réussite et dont la présence internationale couvre près de 80 pays sur six continents.

Profitez d'un vaste réseau de concessionnaires agréés Terex et d'équipes de techniciens hautement expérimentés et qualifiés pour chaque produit, lesquels s'appuient directement sur le service Terex Rough Terrain Cranes. Le support technique peut ainsi répondre à tous les besoins des clients aux quatre coins du monde, ou intervenir à distance (par téléphone, e-mail ou chat).

Disponibles pour vous orienter vers les solutions de maintenance adaptées à votre grue, les concessionnaires Terex et le service Terex Rough Terrain Cranes proposent les meilleurs plans de maintenance (préventive et corrective) pour récupérer rapidement votre investissement à toutes les phases du cycle de vie et réduire les interruptions de service.

Le support et les pièces de rechange sont également disponibles pour les anciens produits, de sorte à garantir la rentabilité de votre flotte dans le temps.



**TEREX**® et les anciennes marques Terex :



**LORAIN**



**PEINER**





# PIÈCES DÉTACHÉES

Seul Terex fournit un éventail complet de pièces d'origine garanties en usine parfaitement adaptées à votre machine.

Opter pour les pièces OEM éprouvées Terex, c'est tirer le meilleur parti de votre investissement.

Disponibles dans les entrepôts de nos concessionnaires agréés Terex et dans nos centres de distribution internationaux des États-Unis et des Pays-Bas, les pièces Terex font l'objet d'une organisation logistique dédiée qui garantit une expédition rapide partout dans le monde.

La commande des pièces s'effectue auprès d'un concessionnaire Terex ou directement en ligne, sur le portail [Web.parts.terex.com](http://Web.parts.terex.com).

Les pièces de rechange font régulièrement l'objet de promotions qui vous permettent de gérer votre stock tout en profitant des meilleures remises.

Plus de 165 000 pièces actives (spécifiques aux grues) disponibles dans nos centres de distribution

Qualité garantie.  
Toutes les pièces bénéficient d'une garantie de 12 mois

Expédition rapide.  
Plus de 90 % des commandes quittent nos entrepôts le jour même



**[parts.terex.com](http://parts.terex.com)**

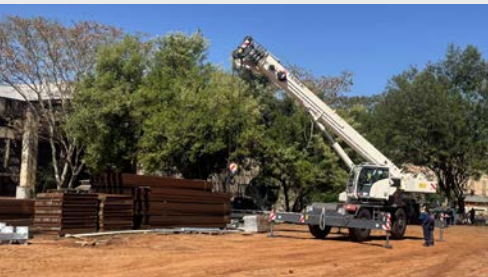
Le hub en ligne pour toutes vos commandes de pièces Terex Rough Terrain Cranes.

# LIFTPLAN

L'outil en ligne [www.terexcranes-liftplan.com](http://www.terexcranes-liftplan.com) est conçu pour accroître la valeur des opérations de levage de vos clients. Source de nombreux avantages, Terex Lift Plan permet d'accélérer et de simplifier le processus de sélection d'une grue Terex qui garantit un levage à la fois sûr et efficace.

Disponible sans frais pour les propriétaires de flottes Terex et leurs clients respectifs, cet outil d'une flexibilité extrême peut être configuré en fonction des besoins spécifiques de chacun.

Disponible en neuf langues, cet outil utilise deux systèmes de mesure (métrique et impérial) et exploite différentes méthodes pour déterminer la machine la mieux placée pour améliorer la sécurité, les performances et la productivité en chantier.



# UN SUPPORT FINANCIER SUR MESURE

## Les offres Terex Financial Services (TFS) s'intègrent parfaitement à la matrice des activités Terex.

Forts d'un engagement de collaboration avec nos concessionnaires et nos clients, nous veillons à développer et valoriser réellement leur activité, mais aussi à les accompagner dans l'acquisition et le financement de leurs équipements Terex.

TFS propose des solutions globales, déployées par des équipes spécialisées qui apprécient parfaitement les besoins des concessionnaires et des clients. Nous pouvons vous orienter vers la solution financière adaptée à votre activité.

Développées par nos soins, les solutions de financement clé en main aident nos partenaires concessionnaires à optimiser leur potentiel à l'heure de développer le segment Terex.

- Capacité de financement autonome Terex
- Gestion améliorée des fonds de roulement
- Programmes de démonstration
- Modèles de location-achat
- Programmes de stock

Nos programmes sont personnalisés par région, grâce à un panel de bailleurs de fonds. TFS propose également une suite complète de facilités de financement et de location destinées aux utilisateurs finaux.



Il nous paraît essentiel de valoriser votre activité. C'est pourquoi l'équipe TFS vous aide à trouver la solution qui vous convient le mieux. Ces facilités peuvent être développées et personnalisées en fonction des besoins de chaque client et de la zone géographique.

### La gamme de facilités et de services proposés est la suivante :

- Solutions de leasing
- Solutions de location simple
- Solutions de location à la juste valeur marchande
- Facilités de prêt/location avec option d'achat
- Financement d'équipements d'occasion
- Gestion des actifs

# GRUES AUTOMOTRICES LENTES TEREX

## **Terex Italia Srl**

Via Cassoletta, 76 - Fraz. Crespellano  
40053 Valsamoggia (Bologne)

Italie

Tél. : + 390 516 501 011

E-mail : [mktg.cranes@terex.com](mailto:mktg.cranes@terex.com)



[www.terex.com/rough-terrain-cranes](http://www.terex.com/rough-terrain-cranes)

Référence de la brochure : RT-BR-M-F-RANGE BR-04/23

**WORKS FOR YOU.™**