

# GRÚAS PARA TERRENOS DIFÍCILES TEREX



**WORKS FOR YOU.™**



# LA ELECCIÓN PERFECTA PARA LAS TAREAS DIARIAS DE ELEVACIÓN

Las grúas para terrenos difíciles de Terex le permiten salir de la carretera con confianza.

Ya sea para el mantenimiento de plataformas de perforación en Dubái, la construcción de una superestructura de acero para un hospital en Toronto, la descarga de raíles para un proyecto de ampliación de transporte en Zúrich o el traslado de equipos de minería en una cantera de Indiana, una grúa para terrenos difíciles de Terex siempre le brinda una solución ideal.

Con una excelente altura libre sobre el suelo y hasta cuatro tipos de dirección, el posicionamiento de estas grúas es sencillo incluso en los terrenos más exigentes. Añada a esto su flexibilidad, su construcción resistente y su bajo coste de propiedad y entenderá por qué las grúas para terrenos difíciles de Terex son la opción ideal para las tareas diarias de elevación.

## UNA PARA TODO

Su tamaño compacto y la altura sobre el suelo adecuada hacen que siempre se disponga de la tracción y maniobrabilidad necesarias, sea cual sea el tipo de terreno.

## SIMPLICIDAD

Incluso para los operadores menos experimentados, el sencillo e intuitivo sistema de control hace que convertirse en un experto sea un juego de niños.

## EFICIENCIA DE COSTES

Cuantas más horas trabaje su grúa, mayor será su potencial de beneficios.  
Una grúa capaz de superar cualquier desafío.

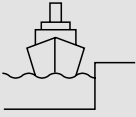
## VERSATILIDAD

Desde elevaciones exigentes hasta tareas de pick & carry, representa la solución perfecta para las necesidades y requisitos de múltiples industrias.



# PRINCIPALES APLICACIONES

La versatilidad de nuestras grúas para terrenos difíciles nos permiten cubrir numerosas aplicaciones, entre ellas:



ASTILLEROS



CONSTRUCCIÓN



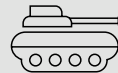
PETRÓLEO Y GAS



CENTRALES ELÉCTRICAS

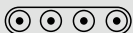


ENVÍOS Y LOGÍSTICA



MILITAR

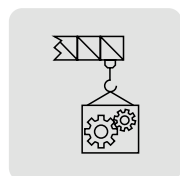




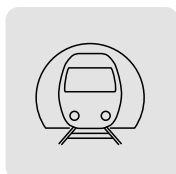
**PUESTA EN  
SERVICIO  
EQUIPOS  
MÓVILES**



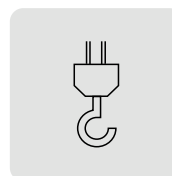
**MANIPULACIÓN  
DE MATERIALES**



**TRABAJOS DE  
MANTENIMIENTO**



**CONSTRUCCIÓN  
FERROVIARIA Y DE  
CARRETERAS**



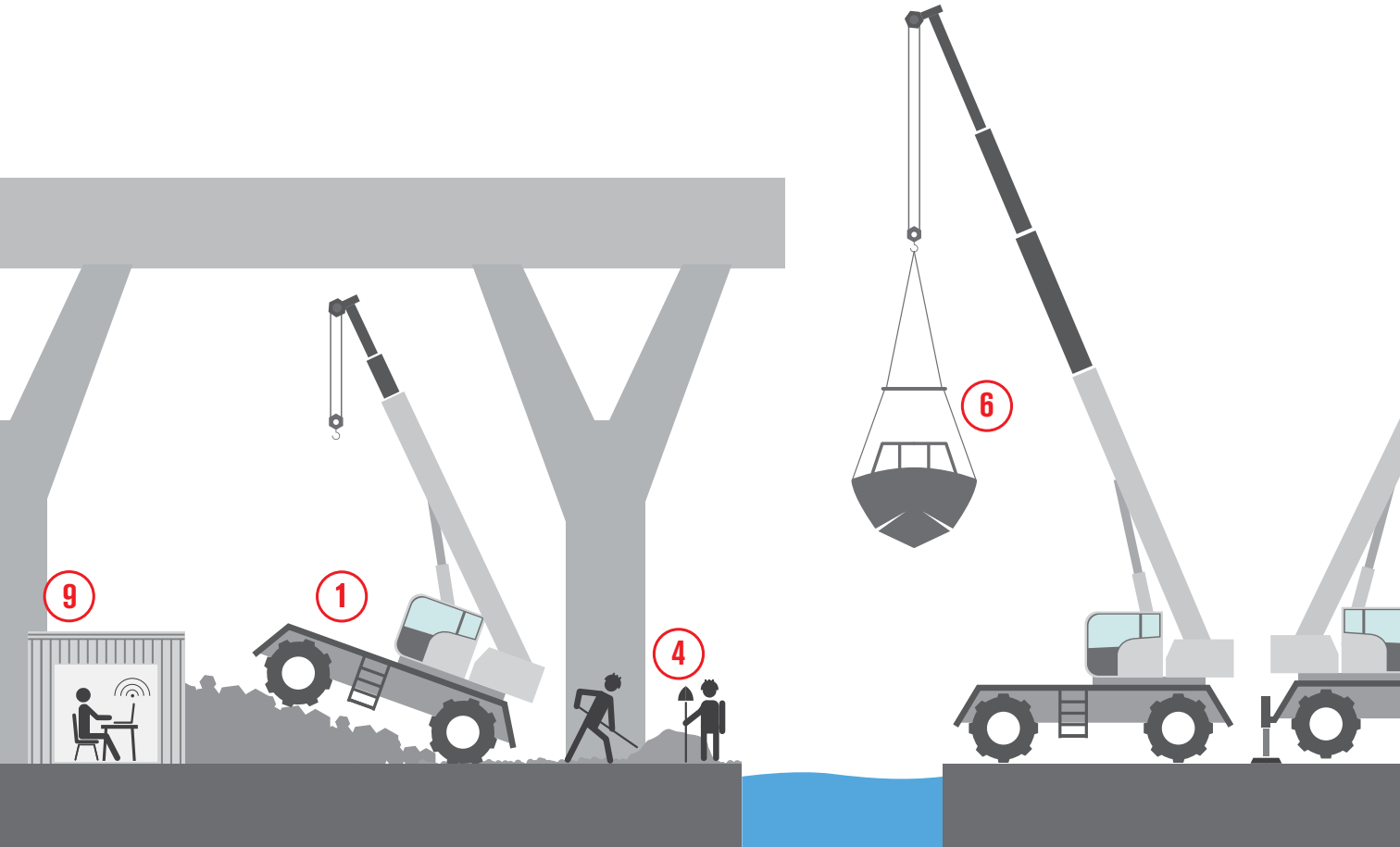
**APLICACIONES  
DE ELEVACIÓN  
GENERAL**



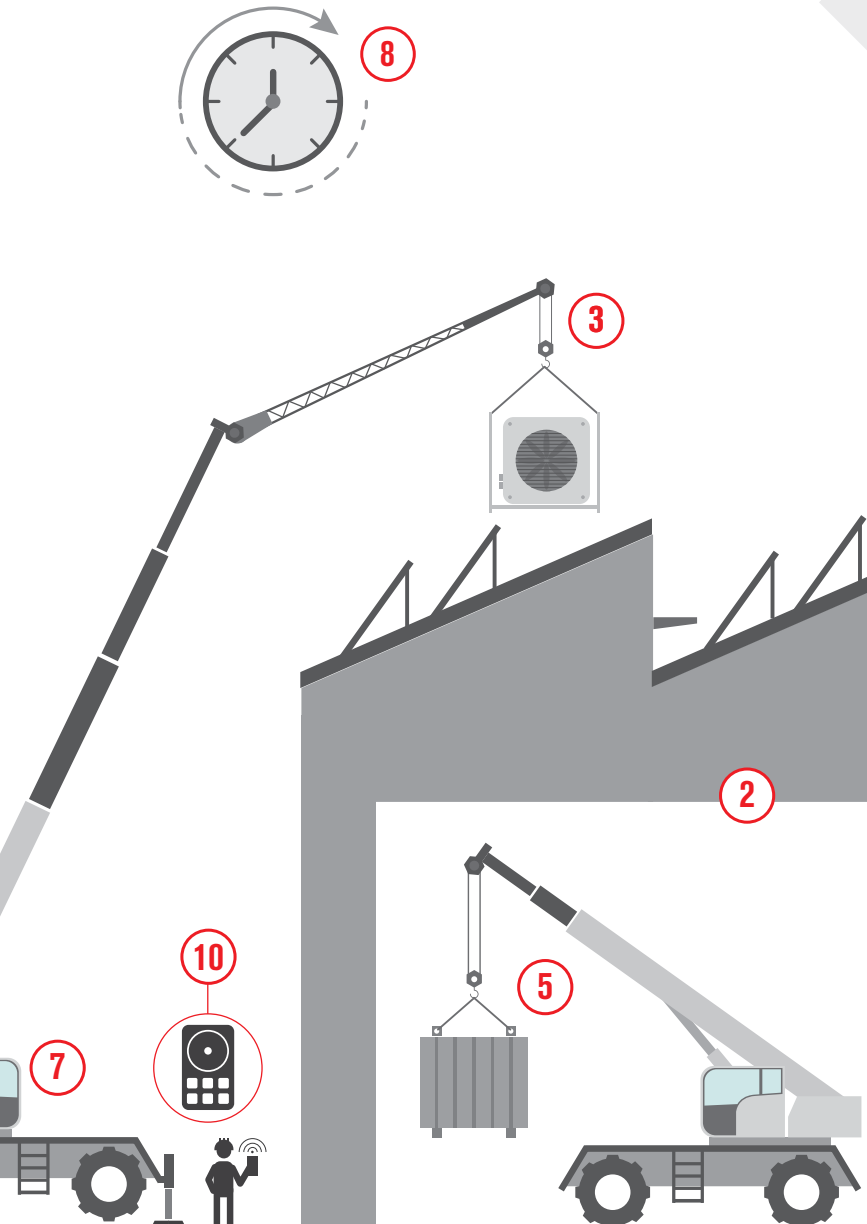
**MINERÍA**

# ¿POR QUÉ ELEGIR UNA TEREX RT?

- ▶ Para trabajar en sitios no urbanizados o con caminos no pavimentados
- ▶ Para trabajar dentro de edificios y en espacios confinados
- ▶ Cuando se necesita una grúa in situ durante más de una semana
- ▶ Para combinar la capacidad pick & carry y un elevado rendimiento de elevación sobre estabilizadores
- ▶ Para operadores tanto noveles como experimentados
- ▶ Para requisitos de elevación múltiples



# GRÚAS PARA TERRENOS DIFÍCILES TEREX DE UN VISTAZO



1. No importa el tipo o las condiciones del terreno, las grúas Terex RT son altamente eficientes; una auténtica grúa TODOTERRENO
2. Una máquina versátil para interiores gracias a sus dimensiones compactas y su sistema de zonificación
3. Disponibilidad de plumín para alcanzar los puntos más exigentes en lo alto de los edificios
4. No importa lo abarrotada y estrecha que sea la zona de elevación, siempre se encuentra un lugar seguro adecuado
5. La capacidad Pick and Carry permite levantar y colocar cuidadosamente cargas a distancia
6. Gran capacidad de elevación y dimensiones de grúa compactas, el compromiso perfecto
7. Diseño de cabina única con un sistema de control intuitivo y fácil de usar
8. Aumenta el valor de su inversión con el tiempo
9. La plataforma telemática T-Link de Terex brinda la libertad para controlar los datos de su flota en todo momento y desde cualquier lugar
10. Mando a distancia disponible para realizar elevaciones

# CIMIENTOS SÓLIDOS

La empresa se fundó en 1968 en Crespellano, cerca de Bologna, Italia, bajo el nombre de Bendini SpA. A lo largo de los años, Bendini se convirtió en una marca líder en el sector de las grúas móviles, imponiéndose como punto de referencia en el segmento de las grúas para terrenos difíciles, especialmente en Italia.

En 1989, Bendini pasa a formar parte del Grupo PPM, uno de los principales fabricantes franceses de grúas todo terreno. En 1995, PPM se unió al grupo norteamericano Terex Corporation y en 1999 Bendini se convirtió en Terex Italia Srl.

Desde entonces, Terex ha invertido fuertemente en investigación y desarrollo, siempre buscando nuevas tecnologías para mantener su gama de grúas para terrenos difíciles en lo más alto del mercado. El liderazgo de Terex queda patente por la presencia global de sus grúas en las obras de construcción más importantes en todas partes del mundo.

1968



1989



1995



2018



50 años de  
actividad

2020



Gama TRT con  
sistema operativo





## GRÚAS PARA TERRENOS DIFÍCILES TEREX HOY

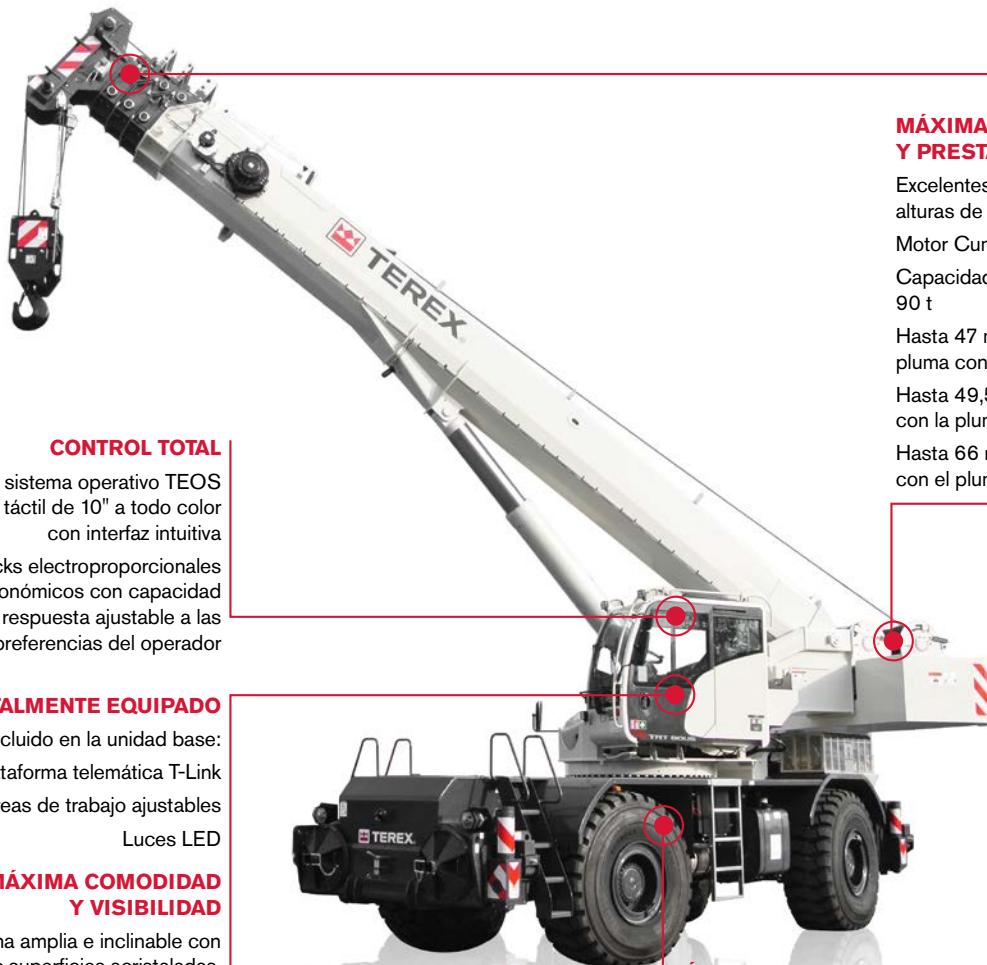
La producción de las grúas para terrenos difíciles tiene lugar en su totalidad en **TEREX ITALIA Srl**, en su moderna planta de Crespellano (BO), Italia, que alberga I+D, producción, ventas, servicio y piezas bajo un mismo techo. Esta presencia, en combinación con un equipo experimentado y plenamente capacitado, asegura la calidad de cada grúa.

Terex Rough Terrain Cranes forma parte del segmento Materials Processing de **TEREX CORPORATION**, un fabricante global de plataformas elevadoras y equipos de manipulación de materiales. Terex Corporation diseña, fabrica y brinda soporte a productos utilizados en aplicaciones de construcción, mantenimiento, fabricación, energía, minerales y gestión de materiales desde sus instalaciones repartidas por todo el mundo en Norteamérica y Sudamérica, Europa, Australia y Asia.



# SIMPLEMENTE INTELIGENTE

Si tuviera que describir las grúas para terrenos difíciles de Terex con una sola palabra, probablemente elegiría la palabra «inteligente». Desde el valor que brinda la prolongada vida útil, hasta el transporte sencillo y el excelente control del operador, cada aspecto de las grúas para terrenos difíciles Terex está diseñado para elevar la carga y proporcionar el máximo rendimiento a su inversión.



## CONTROL TOTAL

Nuevo sistema operativo TEOS  
Pantalla táctil de 10" a todo color  
con interfaz intuitiva  
Joysticks electroproporcionales  
ergonómicos con capacidad  
de respuesta ajustable a las  
preferencias del operador

## TOTALMENTE EQUIPADO

Incluido en la unidad base:  
Plataforma telemática T-Link  
3 áreas de trabajo ajustables  
Luces LED

## MÁXIMA COMODIDAD Y VISIBILIDAD

Cabina amplia e inclinable con  
grandes superficies acristaladas,  
sin ángulos muertos  
Incluye calefacción y aire  
acondicionado

## MÁXIMA VERSATILIDAD Y PRESTACIONES

Excelentes diagramas de carga y  
alturas de cabeza  
Motor Cummins de bajo consumo  
Capacidad de elevación de hasta  
90 t  
Hasta 47 m de longitud máxima de  
pluma con 3 modos de pluma  
Hasta 49,5 m de altura de la cabeza  
con la pluma principal  
Hasta 66 m de altura de la cabeza  
con el plumín

## AMPLIA SELECCIÓN DE OPCIONES

Plumines adicionales  
Cabrestante auxiliar  
Hasta 4 cámaras integradas  
en la pantalla principal  
Control remoto por radio

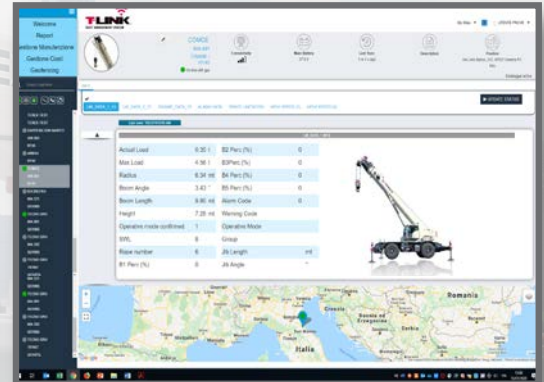
## FÁCIL DE CONDUCIR

Transporte sencillo y alta maniobrabilidad  
Compactas: hasta un máximo de 3,0 m de anchura y 4  
modos de dirección



- ▶ Ahorro de costes y aumento de la productividad
- ▶ Mejor gestión del mantenimiento y asistencia técnica
- ▶ Control de flotas con función Geofence: supervise la ubicación de cada grúa
- ▶ Mejor gestión de la máquina, estadísticas y datos en tiempo real.

Toda la gama de grúas para terrenos difíciles Terex viene equipada de serie con la plataforma telemática T-Link, que proporciona al cliente información en tiempo real sobre el rendimiento de su máquina. T-Link se puede instalar posteriormente.



## **TEOS NUEVO SISTEMA OPERATIVO**

El nuevo **Sistema Operativo Terex TEOS**, disponible en toda la gama TRT ofrece un mejor flujo de información y accesibilidad para aumentar la eficiencia operativa.

- ▶ Pantalla táctil a todo color de 10"
- ▶ Navegación intuitiva
- ▶ Diagnósticos
- ▶ Opciones incluidas como cámaras opcionales integradas en la pantalla principal, estado del radiocontrol, plataforma T-Link
- ▶ Joysticks electroproporcionales personalizables. El operador puede personalizar los botones y ajustar la respuesta de todos los movimientos de la grúa (reacción suave o rápida) según sus preferencias personales. Se pueden guardar múltiples configuraciones personales.



# LA GAMA

Terex ofrece una selección de grúas para terrenos difíciles con capacidades de carga desde 35 hasta 90 toneladas, que destacan por sus características y ventajas únicas:





## GAMA TRT



### TRT 35

35 t de capacidad de elevación  
30,1 m de longitud de pluma  
32,8 mm de altura máx. de la cabeza  
41,1 mm de altura máx. de la cabeza  
con plumin



### TRT 65

65 t de capacidad de elevación  
43,5 m de longitud de pluma  
46,0 mm de altura máx. de la cabeza  
61,0 mm de altura máx. de la cabeza  
con plumin



### TRT 80

80 t de capacidad de elevación  
42,1 m de longitud de pluma  
45,0 mm de altura máx. de la cabeza  
59,5 mm de altura máx. de la cabeza  
con plumin



### TRT 90

90 t de capacidad de elevación  
47,0 m de longitud de pluma  
49,5 mm de altura máx. de la cabeza  
66,0 mm de altura máx. de la cabeza  
con plumin



## GAMA RT



### RT 1045

45 t de capacidad de elevación  
31,1 m de longitud de pluma  
33,5 mm de altura máx. de la cabeza  
47,1 mm de altura máx. de la cabeza  
con plumin



### RT 1045L

44 t de capacidad de elevación  
37,4 m de longitud de pluma  
39,5 mm de altura máx. de la cabeza  
47,5 mm de altura máx. de la cabeza  
con plumin



### RT 1070

70 t de capacidad de elevación  
32,4 m de longitud de pluma  
35,0 mm de altura máx. de la cabeza  
55,0 mm de altura máx. de la cabeza  
con plumin



### RT 1080

80 t de capacidad de elevación  
34,0 m de longitud de pluma  
37,0 mm de altura máx. de la cabeza  
56,5 mm de altura máx. de la cabeza  
con plumin

# COMPROMISO TOTAL CON LA CALIDAD

Cuanto más horas trabaje su grúa, mayor será su potencial de beneficios. Las grúas para terrenos difíciles de Terex cuentan con una ingeniería robusta y probada sobre el terreno y están equipadas con los mejores componentes disponibles. Además, son ensambladas por personal altamente capacitado, asegurando una fiabilidad sin igual.

La calidad de las grúas para terrenos difíciles Terex se controla constantemente en todas las fases de su desarrollo, desde el diseño hasta la producción en fábrica. En base a la información y sugerencias prácticas de uso y de nuestros distribuidores asociados se lleva a cabo una supervisión detallada de la tasa de fallos. Las grúas cuentan con una garantía de 24 meses, las piezas con una garantía de 12 meses.

- ▶ Fabricación de alta calidad para una larga vida útil
- ▶ Facilidad de mantenimiento: el fácil acceso a todos los puntos de mantenimiento y filtros reduce el tiempo necesario para el mantenimiento diario y periódico
- ▶ Diseño de primera clase respaldado por proveedores de primer nivel
- ▶ Soporte integral de piezas y servicio de Terex en todo el mundo a través de una sólida red de distribuidores autorizados





# SERVICIO TÉCNICO Y SOPORTE DE PIEZAS DE PRIMER NIVEL

## SERVICIO

En Terex Rough Terrain Cranes, hacemos mucho más que fabricar grúas de alta calidad. Al invertir en una grúa Terex, usted tendrá a su disposición un equipo de servicio técnico de primer nivel en todo el mundo, con una presencia global real en 80 países y en seis continentes, que se compromete con su éxito.

Una amplia red de distribuidores autorizados Terex con equipos técnicos altamente experimentados y completamente capacitados en cada detalle de nuestros productos y con el respaldo del servicio técnico de Terex Rough Terrain Cranes, ofrece soporte técnico en todo el mundo, incluso de forma remota por teléfono, correo electrónico o chat.

Los distribuidores de Terex y el Servicio técnico de Terex Rough Terrain Cranes también están a su disposición para recomendarle la mejor forma de mantener su grúa, ofreciendo planes de mantenimiento que abarcan desde el mantenimiento correctivo hasta el preventivo, para que usted pueda recuperar rápidamente la inversión en su equipo durante todas las fases de su ciclo de vida y garantizar que los tiempos de inactividad se reduzcan al mínimo. El servicio técnico y las piezas de repuesto originales también se ofrecen para productos legados, para garantizar que su flota continúa generando beneficios a lo largo del tiempo.



**TEREX**® y las marcas heredadas de Terex:



**LORAIN**



**PEINER**





# PIEZAS

Únicamente Terex suministra una gama completa de piezas originales, con garantía de fábrica, diseñadas para su modelo preciso de máquina.

Apueste por las probadas piezas OEM de Terex y obtenga el máximo rendimiento de su inversión. Las piezas de Terex están disponibles en los almacenes de nuestros distribuidores autorizados y nuestros centros de distribución globales en Países Bajos y Estados Unidos, con una organización logística dedicada que garantiza un envío rápido a cualquier lugar del mundo. Las piezas pueden solicitarse a través del distribuidor Terex o directamente en línea en el portal web [parts.terex.com](http://parts.terex.com).

Aproveche las frecuentes promociones en recambios para mantener un stock de piezas clave a los mejores precios.

Más de 165.000 piezas de grúas activas están disponibles en nuestros centros de distribución

Calidad garantizada. Todas las piezas cuentan con 12 meses de garantía

Envío rápido. Más del 90% de todos pedidos salen de nuestros almacenes el mismo día



## [parts.terex.com](http://parts.terex.com)

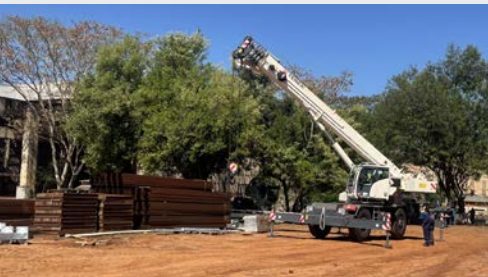
El centro en línea para pedir todas sus piezas de grúas para terrenos difíciles Terex de forma rápida y sencilla.

# LIFTPLAN

[www.terexcranes-liftplan.com](http://www.terexcranes-liftplan.com) es la herramienta en línea diseñada para añadir valor a las operaciones de elevación de nuestros clientes. Terex Lift Plan ofrece grandes ventajas, acelerando y simplificando el proceso de selección de la grúa Terex adecuada para realizar una elevación de una manera segura y eficiente.

Se encuentra disponible de forma gratuita para los propietarios de flotas Terex y sus respectivos clientes, es muy flexible y puede ser configurada para satisfacer necesidades específicas e individuales.

Disponible en nueve idiomas, utiliza tanto unidades métricas como imperiales y emplea diversos métodos para determinar la mejor máquina con el fin de mejorar la seguridad, el rendimiento y la productividad.



# APOYO FINANCIERO A MEDIDA

**Terex Financial Services (TFS) está completamente integrado en la red empresarial de Terex.**

Nos comprometemos a trabajar con nuestros distribuidores y clientes en el desarrollo y en la creación de auténtico valor para sus empresas y a ayudarlos en la adquisición y en la financiación de su maquinaria Terex.

TFS ofrece soluciones globales y, a través de un equipo de gente dedicada que comprende las necesidades de nuestros distribuidores y clientes, podemos orientarle con la solución financiera más adecuada para su negocio.

Hemos desarrollado una solución de financiación «llave en mano» para ayudar a nuestros socios distribuidores. Se trata de una oferta diseñada para maximizar el potencial del distribuidor para desarrollar su negocio Terex.

- Capacidad de Autofinanciación Terex
- Mejora de la gestión del fondo de operaciones
- Programas de demostración
- Planes de alquiler y compra
- Programas de stock

Los programas se adaptan a cada región a través de una serie de financiadores. TFS ofrece una serie completa de facilidades de financiación y leasing para el usuario final.



El concepto de aportar valor a su empresa es fundamental para nosotros y por ello el equipo de TFS puede ayudarle a desarrollar la solución adecuada para usted. Estas facilidades se pueden desarrollar y adaptar a las necesidades individuales de cada cliente y región geográfica.

## **Las facilidades y los servicios disponibles son los siguientes:**

- Soluciones de leasing
- Soluciones de arrendamiento operativo
- Soluciones leasing de valor justo de mercado
- Facilidades para la compra y el alquiler
- Financiación de maquinaria de segunda mano
- Gestión de activos

# GRÚAS PARA TERRENOS DIFÍCILES TEREX

## **Terex Italia Srl**

Via Cassoletta, 76 - Fraz. Crespellano

40053 Valsamoggia (BO)

Italia

Tel: +39 051 6501011

Correo electrónico: [mktg.cranes@terex.com](mailto:mktg.cranes@terex.com)



[www.terex.com/rough-terrain-cranes](http://www.terex.com/rough-terrain-cranes)

Referencia de folleto: RT-BR-M-S-RANGE BR-04/23

**WORKS FOR YOU.™**