

PIATTAFORMA TELEMATICA PER GRU FUORISTRADA

La piattaforma telematica T-Link, inclusa in tutte le gru fuoristrada Terex, permette di gestire il proprio parco macchine in qualsiasi momento e da qualsiasi luogo via web: ottimizza l'efficienza e riduce i costi.

T-Link fornisce un'ampia serie di dati in tempo reale e permette di eseguire diverse analisi per valutare le prestazioni della flotta.

▶ **Riduzione dei costi e aumento della produttività**

in tutte le applicazioni.

▶ **Miglior gestione della manutenzione e dell'assistenza tecnica**

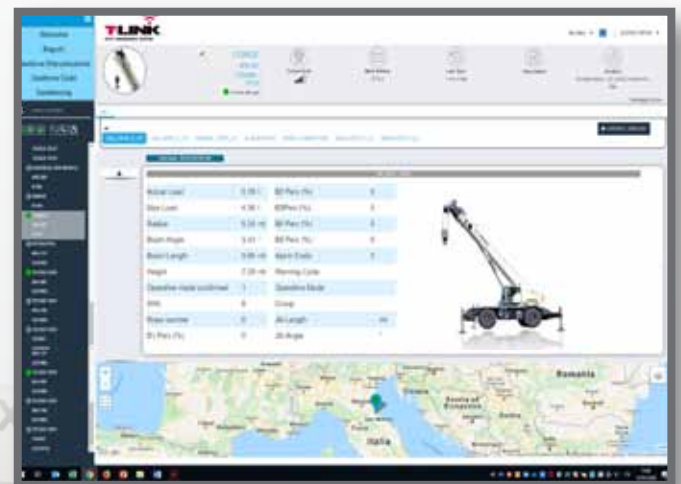
Il monitoraggio da remoto fornisce dati e statistiche sull'operatività della macchina. La manutenzione ordinaria può essere schedata con maggior efficienza e, monitorando l'usura delle varie parti, è possibile prevedere le necessità di manutenzione.

▶ **Controllo della flotta**

Grazie alla funzione *Geofence*, viene monitorata la posizione di ciascuna gru venendo allertati nel caso in cui essa esca dai confini prestabiliti.

▶ **Miglior gestione della macchina, statistiche e dati in tempo reale**

Vengono riportati un'ampia gamma di *dati in tempo reale* e *codici di errore* per valutare la performance della flotta. La sezione *Data logger* raccoglie una serie dettagliata di dati sulla gru, come le ore di funzionamento, le statistiche sui sollevamenti, lo storico allarmi, ecc..





TEREX ROUGH TERRAIN CRANES

Terex Italia Srl

Via Cassoletta, 76 - Fraz. Crespellano
40053 Valsamoggia (BO)
Italy

Ph: +39 051 6501011
Email: info.cranes@terex.com



www.terex.com/rough-terrain-cranes

Brochure Reference: RT-FL-I-TLI -07/22