

GELÄNDEKRUN 35 TONNEN TRAGFÄHIGKEIT



WORKS FOR YOU.™

LEISTUNG ZU IHRER VERFÜGUNG

HOHE VIELSEITIGKEIT

- 35 t Tragfähigkeit
- 30,1 m max. Auslegerlänge mit proportionalem Teleskopiermodus
- 32,8 m max. Rollenhöhe, Hauptausleger
- Erhältlicher 8 m Gittermast-Hilfsausleger
- 41,1 m max. Rollenhöhe, mit Hilfsausleger

VOLLE KONTROLLE. Neues Betriebssystem TEOS

- 10-Zoll-Farbtouchscreen mit intuitiver Bedienung
- Ergonomische, elektro-proportionale Joysticks mit anpassbarer Ansprechempfindlichkeit je nach Bedienerpräferenz

AUSSTATTUNG DER SPITZENKLASSE

- T-Link Telematikplattform inklusive
- 3 LED-Arbeitsbereichsleuchten enthalten

GROSSER KOMFORT, HERVORRAGENDE SICHT

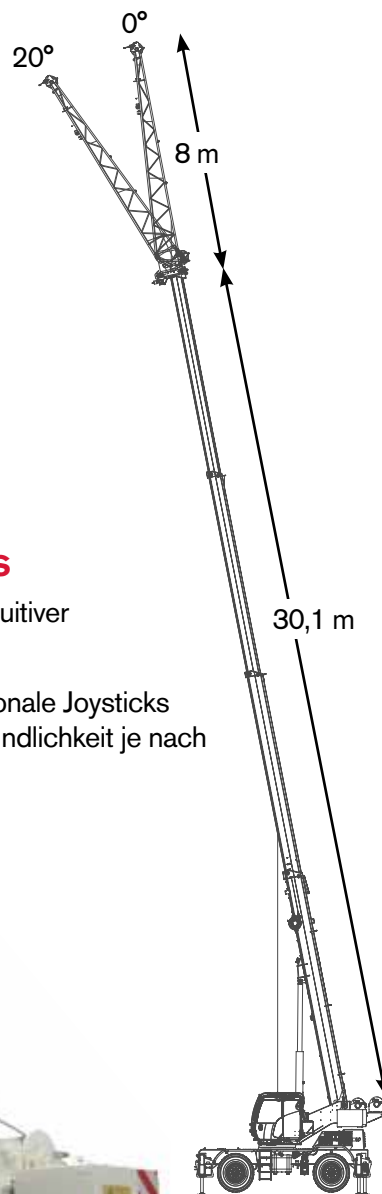
- Extrabreite und neigbare Kabine mit großen Glasflächen.
- Keine toten Winkel
- Integrierte Heizungs- und Klimaanlage

EINFACHES HANDLING

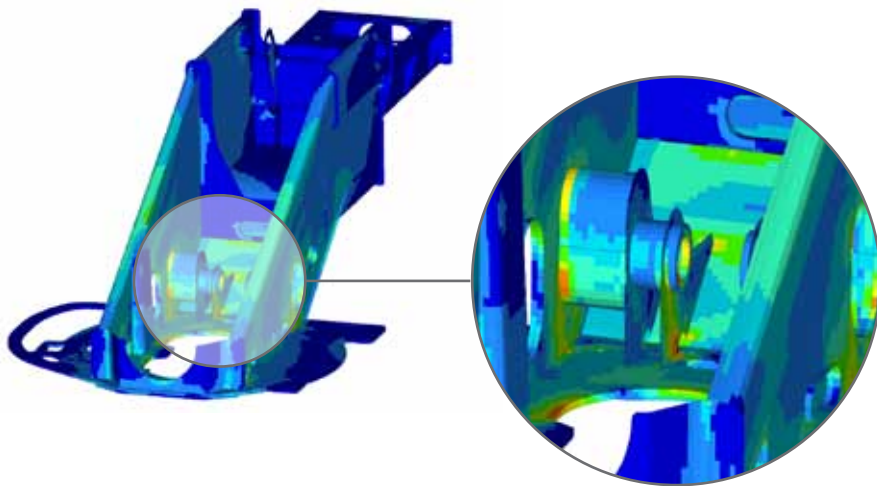
- Einfaches Transportieren und Umsetzen
- Nur 2,5 m breit
- Vier Lenkarten
- Automatische / manuelle Schaltmodi

BREITES AUSSTATTUNGS PROGRAMM

- Erhältlicher 8 m Gittermast-Hilfsausleger
- Hilfswinden
- Bis zu vier im Hauptbildschirm integrierte Kamerabilder für maximale Rundumsicht
- T-Link Telematikplattform
- Funkfernsteuerung



DIE STÄRKSTE KONSTRUKTION FÜR SCHWERLASTHÜBE



Stabilste Krankonstruktion

Umfassende FEM*-Analysen für Kranstruktur und -komponenten wurden entwickelt, um die beste strukturelle Konstruktion zu erhalten: für zuverlässige Leistung, selbst bei höchsten Herausforderungen.

*FEM: Finite-Elemente-Methode

Hydraulischer Ausleger

Der 4-teilige Hydraulikausleger besteht aus ein Zylinder mit Doppelauszug. Die Auslegerverlängerung erfolgt proportional Modus zwischen den Abschnitten.



Proportional
Auslegerverlängerung

Vier Lenkarten

Für eine herausragende Wendigkeit am Einsatzort verfügt der Kran über vier unterschiedliche Lenkarten.



Vorderräder



Hinterräder



Allrad koordiniert



Allrad Hundegang

HOHE LEISTUNG, NIEDRIGER VERBRAUCH DANK VERBESSERTEM MOTORDESIGN

Cummins QSB4.5 Motor, Tier 4 Final/EU-Stufe V

Der Cummins QSB4.5 Sechszylindermotor erfüllt Tier 4 Final/Stufe V und liefert höchste Fahr- und Hubleistung. Alternative:

Cummins QSB4.5 Tier IIIA/Stage V, 4-Zylinder Motor.

Zwei Schaltmodi verfügbar: automatisch oder Handbuch.

Permanenter Allradantrieb.

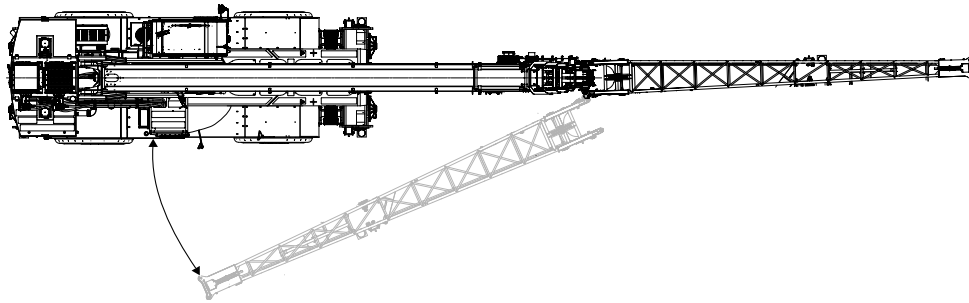
EcoMode: reduzierter Kraftstoffverbrauch

EcoMode regelt automatisch die Motordrehzahl, um die Leistungsabgabe beim Kranbetrieb und im Leerlauf zugunsten eines geringen Verbrauchs zu optimieren.

WORKS FOR YOU.™

OPTIONALER 8-METER-HILFSAUSLEGER

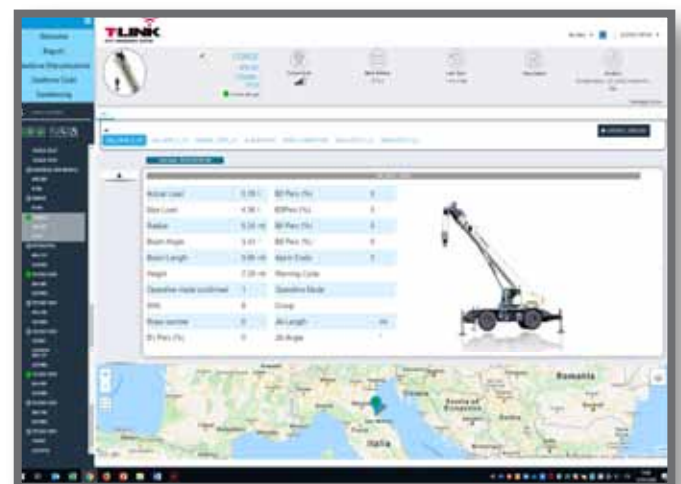
Der TRT 35 verfügt über einen optionalen 8-m-Gitterausleger, der an der Seite des Krans verstaut und einfach am Kran befestigt werden kann Boom.



T-LINK TELEMATIKPLATTFORM

Die T-Link Telematikplattform erlaubt den Fernzugriff auf die Betriebsdaten der Kranflotte – jederzeit und überall über das Internet auf Ihrem PC, Smartphone oder Tablet.

- ▶ **Kosteneinsparungen und Produktivitätssteigerung**
Dank T-Link erreichen Sie Kosteneinsparungen und Produktivitätssteigerung in sämtlichen Einsatzbereichen.
- ▶ **Bessere Wartungsplanung und technische Unterstützung**
Fernüberwachung liefert wichtige Betriebsdaten und Statistiken. Routinewartungsarbeiten lassen sich effizienter planen, Probleme schneller lösen.
- ▶ **Flottenüberwachung**
Mit Hilfe der **Geofence**-Funktion wird die Position jedes Krans überwacht – der Besitzer wird sofort informiert, falls ein Kran seinen vordefinierten Bewegungsbereich verlässt.
- ▶ **Verbessert: Maschinenmanagement, Statistiken und Echtzeitdaten**
Über eine Vielzahl an übermittelten **Echtzeit-Betriebsdaten** und **Fehlercodes** lässt sich die Leistungsfähigkeit der Flotte beurteilen. Der **Datenrekorder** der Maschine erfasst detaillierte Informationen wie Betriebsstunden, Lasthub-Statistik, Alarmprotokoll usw.



WORKS FOR YOU.™



TEOS NEUES BETRIEBSSYSTEM TEOS



Das neue **Terex Betriebssystem TEOS** bietet einen verbesserten Informationsfluss und -zugriff zugunsten einer erhöhten Arbeitseffizienz.

► 10-Zoll-Farbtouchscreen

Die neue Bedienerschnittstelle mit großzügigem 10-Zoll-Farbtouchscreen enthält selbsterklärende und intuitiv bedienbare Symbole.

► Intuitive Navigation

Basierend auf umfangreichen Kundenrückmeldungen gestaltet sich der Zugriff auf die Informationen schnell und einfach: Die wichtigsten und am häufigsten genutzten Funktionen sind direkt aufrufbar, intuitive Bedienelemente sorgen bei neuen Kranfahrern für eine kurze Lernkurve.

► Diagnostik

Für maximale Sicherheit sind Fehlermeldungen und Warnungen auf einen Blick zu sehen. Ein eigenes Diagnosemenü liefert sofortige Rückmeldungen zum Betriebszustand des Krans sowie der Hauptkomponenten und Sensoren.

► Optionen inklusive

Die Bilder optionaler Kameras sind im Hauptbildschirm integriert: somit hat der Kranfahrer über ein einzelnes Display aus allen Blickwinkeln die volle Kontrolle über seinen Kran. Der Status der Funkfernbedienung und T-Link-Plattform kann ebenfalls über den Hauptbildschirm überwacht werden.



Konfigurierbare elektro-proportionale Joysticks

Wie von vielen Kunden gewünscht, kann der Kranfahrer die Tastenbelegung konfigurieren und das Ansprechverhalten aller Kranbewegungen feinabstimmen – sanftes oder direktes Ansprechen – ganz nach seinen persönlichen Präferenzen. Das Abspeichern mehrerer persönlicher Konfigurationen ist ebenfalls möglich.

TEREX ROUGH TERRAIN CRANES

Terex Italia Srl

Via Cassoletta, 76 - Fraz. Crespellano
40053 Valsamoggia (BO)
Italy

Ph: +39 051 6501011

Email: mktg.cranes@terex.com



www.terex.com/rough-terrain-cranes



Brochure Reference: RT-BR-M-G-TRT 35-07/22

WORKS FOR YOU.™