

# GRUE AUTOMOTRICE LENTE CAPACITÉ DE 80 T

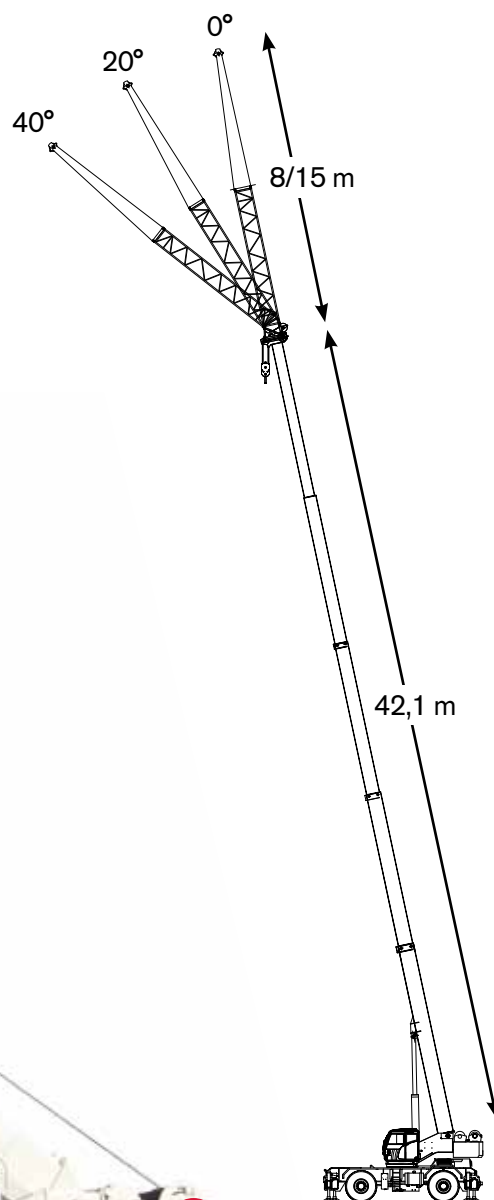


**WORKS FOR YOU.™**

# LA PUISSANCE AUX CREUX DE LA MAIN

## POLYVALENCE ACCRUE

- Capacité de charge de 80 t
- Longueur de flèche maximale de 42,1 m avec trois modes de télescopage
- Hauteur de tête maximale de la flèche principale de 45,0 m
- Fléchette avec 2 sections supplémentaires de 8/15 m
- Hauteur de tête maximale avec fléchette de 59,5 m



## UN CONTRÔLE INTÉGRAL Nouveau système d'exploitation TEOS

- Écran couleur tactile de 10 po avec interface intuitive
- Manipulateurs électroniques proportionnels ergonomiques avec réglage de la réactivité en fonction des préférences de l'opérateur

## CONFORT EXCEPTIONNEL, VISIBILITÉ HORS PAIR

- Cabine inclinable extra large avec importante surface vitrée. Aucun angle mort.
- Système de chauffage et de climatisation intégré

## UTILISATION SIMPLIFIÉE

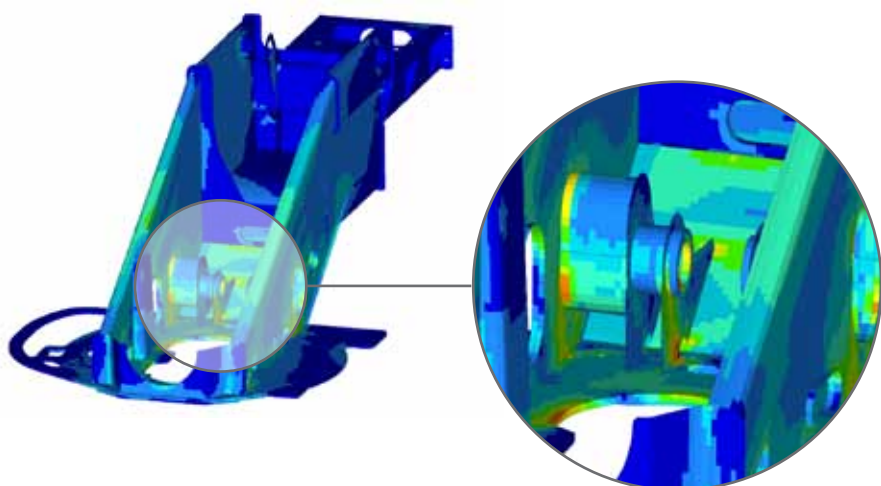
- Transport et maniabilité simplifiés
- Seulement 3 m de large
- Quatre modes de direction

## UN LARGE ÉVENTAIL D'OPTIONS

- Fléchette avec 2 sections supplémentaires de 8/15 m et poulie unique
- Treuil auxiliaires
- Jusqu'à 4 caméras intégrées à la console principale pour une visibilité optimisée
- Plate-forme télématique T-Link
- Radiocommande à distance

**WORKS FOR YOU.™**

# LA STRUCTURE IDÉALE POUR LES LEVAGES LOURDS



## Une structure robuste inégalée

Nous avons développé des analyses MEF\* pour l'ensemble des structures et des composants de la grue, afin d'offrir une structure unique synonyme de performances fiables, notamment pour les applications hautement exigeantes.

\* MEF : méthode des éléments finis

## 3 modes de télescopage

L'opérateur peut choisir parmi trois modes de télescopage afin de répondre aux différents besoins de levage.



Mode 1



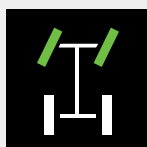
Mode 2



Mode 3

## 4 modes de direction

Synonyme de maniabilité supérieure en chantier, la grue propose jusqu'à 4 modes de direction différents.



2 roues avant



2 roues arrière



4 roues directrices concentriques



4 roues marche en crabe

# PUISSANCE ÉLEVÉE, CONSOMMATION RÉDUITE ET MOTEUR OPTIMISÉ

## Cummins QSB6.7

### Moteur Tier 4 Final/Phase V

Le moteur 6 cylindres Cummins QSB6.7 Tier 4 Final/Phase V offre une rapidité et des capacités de treuillage hautes performances. Le nouveau système de commande anticatalage régule précisément la puissance et la vitesse de sorte à offrir une consommation de carburant optimale.

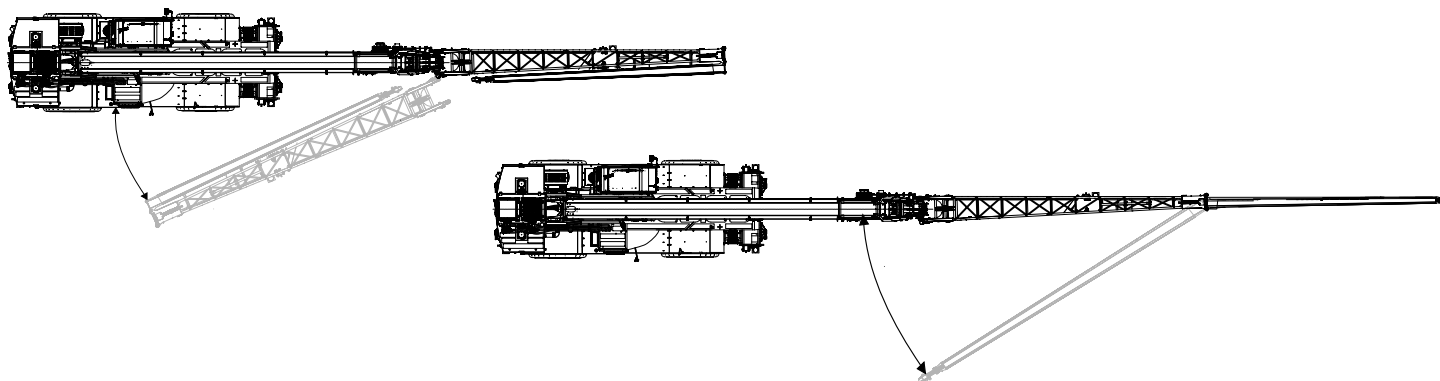
## EcoMode : une consommation réduite

Le système EcoMode utilise la manette d'accélération automatique du moteur pour optimiser la puissance en fonctionnement et en veille de sorte à réduire la consommation de carburant.

**WORKS FOR YOU.™**

## FLÉCHETTE 8/15 M (EN OPTION)

La TRT 80 est dotée d'une fléchette à 2 sections (en option) avec une section principale à mât treillis de 8 m et une section secondaire type caisson de 7 m, pour une longueur totale de 15 m. La fléchette se replie sur le côté de la grue et se fixe à la flèche principale en toute simplicité.



## PLATE-FORME TÉLÉMATIQUE T-LINK

Où que vous soyez, la plate-forme télématique T-Link permet d'utiliser votre ordinateur, votre smartphone ou votre tablette pour accéder, à distance et à tout moment, aux données d'exploitation de votre flotte.

### ► Économies et gains de productivité

La plate-forme T-Link garantit des économies et des gains de productivité pour toutes les applications.

### ► Gestion optimisée de la maintenance et de l'assistance technique

La surveillance à distance fournit des données et des statistiques critiques sur l'exploitation des véhicules. Programmez encore plus efficacement votre maintenance de routine et gérez les imprévus en un clin d'œil.

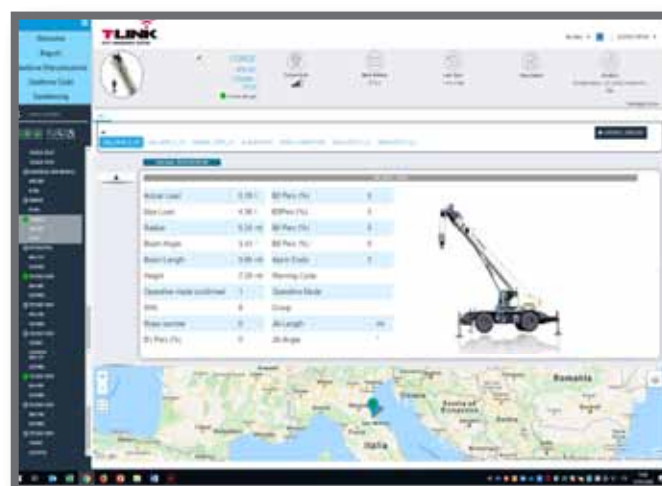
### ► Contrôle de la flotte

La fonction *Geofence* permet de suivre la localisation de chaque grue et d'avertir le propriétaire lorsqu'une grue quitte le périmètre fixé.

### ► Gestion des machines optimisée ; statistiques et données en temps réel

La communication d'un large éventail de *données d'exploitation en temps réel* et de *codes d'anomalie* permet d'évaluer les performances de la flotte.

L'*enregistreur de données* permet de collecter des informations détaillées sur la machine (heures de fonctionnement, statistiques de levage, historique des alarmes, etc.).



**WORKS FOR YOU.™**



# TEOS NOUVEAU SYSTÈME D'EXPLOITATION TEOS



Le nouveau **système d'exploitation Terex TEOS** offre des flux d'informations et une accessibilité optimisés qui viennent renforcer l'efficacité opérationnelle.

► **Écran couleur tactile de 10 po**

Fort d'un écran couleur tactile de 10 po, la nouvelle interface utilisateur est dotée d'icônes claires et intuitives.

► **Navigation intuitive**

Inspiré par les nombreux retours de nos clients, l'accès aux informations est simple et rapide. Les fonctions principales et les plus utilisées sont instantanément accessibles. Forts de commandes intuitives, les nouveaux opérateurs bénéficient d'une courbe d'apprentissage réduite.

► **Diagnostic**

Les messages d'erreur offrent une lecture conviviale au service de la sécurité. Le menu de diagnostic fournit un retour instantané sur l'état de la grue, des composants principaux et des capteurs.

► **Options fournies**

La console principale peut être équipée de caméras (en option) qui permettent à l'opérateur de bénéficier d'un contrôle intégral sur l'ensemble des points de vue de la grue, le tout depuis un même écran. L'état de la radiocommande à distance et des options de la plate-forme T-Link peut également être consulté depuis la console principale.



## **Manipulateurs électroniques proportionnels personnalisables**

En fonction des besoins, l'opérateur peut personnaliser les boutons et définir avec précision la réactivité de tous les mouvements de la grue et valoriser la fluidité ou la vitesse au regard des préférences personnelles. Il est possible d'enregistrer plusieurs configurations personnelles.

## TEREX ROUGH TERRAIN CRANES

### Terex Italia Srl

Via Cassoletta, 76 - Fraz. Crespellano  
40053 Valsamoggia (BO)  
Italy

Ph: +39 051 6501011

Email: [mktg.cranes@terex.com](mailto:mktg.cranes@terex.com)



[www.terex.com/rough-terrain-cranes](http://www.terex.com/rough-terrain-cranes)



Référence de la brochure : RT-BR-M-F-TRT 80-07/22

**WORKS FOR YOU.™**