



# TEOS NEUES BETRIEBSSYSTEM TEOS



Das neue **Terex Betriebssystem TEOS** bietet einen verbesserten Informationsfluss und -zugriff zugunsten einer erhöhten Arbeitseffizienz.

## ► 10-Zoll-Farbtouchscreen

Die neue Bedienerschnittstelle mit großzügigem 10-Zoll-Farbtouchscreen enthält selbsterklärende und intuitiv bedienbare Symbole.

## ► Intuitive Navigation

Basierend auf umfangreichen Kundenrückmeldungen gestaltet sich der Zugriff auf die Informationen schnell und einfach: Die wichtigsten und am häufigsten genutzten Funktionen sind direkt aufrufbar, intuitive Bedienelemente sorgen bei neuen Kranfahrern für eine kurze Lernkurve.

## ► Diagnostik

Für maximale Sicherheit sind Fehlermeldungen und Warnungen auf einen Blick zu sehen. Ein eigenes Diagnosemenü liefert sofortige Rückmeldungen zum Betriebszustand des Krans sowie der Hauptkomponenten und Sensoren.

## ► Optionen inklusive

Die Bilder optionaler Kameras sind im Hauptbildschirm integriert: somit hat der Kranfahrer über ein einzelnes Display aus allen Blickwinkeln die volle Kontrolle über seinen Kran. Der Status der Fernbedienung und T-Link-Plattform kann ebenfalls über den Hauptbildschirm überwacht werden.



## Konfigurierbare elektro-proportionale Joysticks

Wie von vielen Kunden gewünscht, kann der Kranfahrer die Tastenbelegung konfigurieren und das Ansprechverhalten aller Kranbewegungen feinabstimmen – sanftes oder direktes Ansprechen – ganz nach seinen persönlichen Präferenzen. Das Abspeichern mehrerer persönlicher Konfigurationen ist ebenfalls möglich.



## TEREX ROUGH TERRAIN CRANES

### Terex Italia Srl

Via Cassoletta, 76 - Fraz. Crespellano  
40053 Valsamoggia (BO)  
Italy

Ph: +39 051 6501011

Email: [mktg.cranes@terex.com](mailto:mktg.cranes@terex.com)



[www.terex.com/rough-terrain-cranes](http://www.terex.com/rough-terrain-cranes)



Broschüren-Kennung: RT-BR-M-G-TRT 90-07/22

**WORKS FOR YOU.™**

# ROUGH-TERRAIN-KRAN 90 TONNEN TRAGFÄHIGKEIT

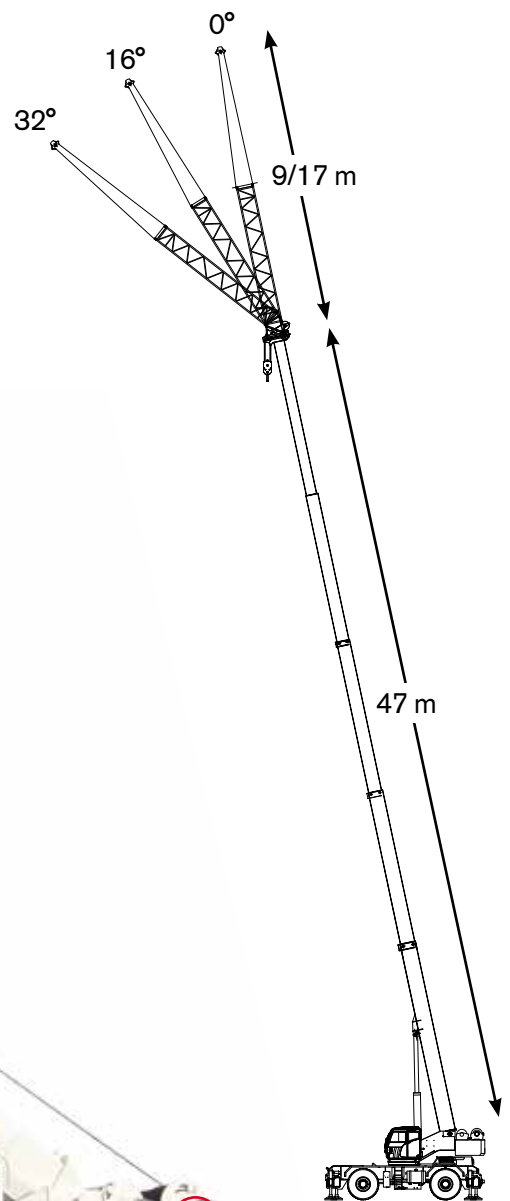


**WORKS FOR YOU.™**

# LEISTUNG ZU IHRER VERFÜGUNG

## HOHE VIELSEITIGKEIT

- 90 t Tragfähigkeit
- 47,0 m max. Auslegerlänge mit drei Teleskopiermodi
- 49,5 m max. Rollenhöhe, Hauptausleger
- Zusätzlicher zweiteiliger Hilfsausleger mit 9/17 m
- 66,0 m max. Rollenhöhe, mit Hilfsausleger



## VOLLE KONTROLLE. Neues Betriebssystem TEOS

- 10-Zoll-Farbtouchscreen mit intuitiver Bedienung
- Ergonomische, elektro-proportionale Joysticks mit anpassbarer Ansprechempfindlichkeit je nach Bedienerpräferenz



## GROSSER KOMFORT, HERVOR- RAGENDE SICHT

- Extrabreite und neigbare Kabine mit großen Glasflächen. Keine toten Winkel
- Integrierte Heizungs- und Klimaanlage

## EINFACHES HANDLING

- Einfaches Transportieren und Umsetzen
- Nur 3 m breit
- Vier Lenkarten

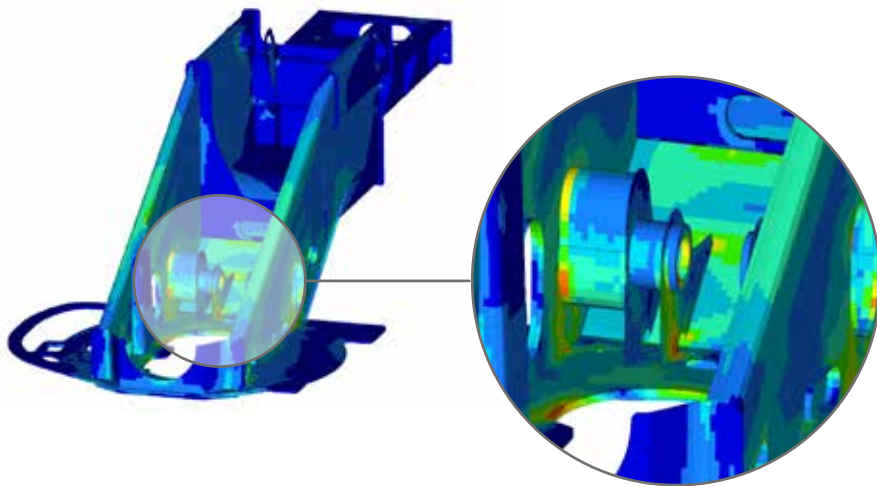
## BREITES AUSSTATTUNGSPROGRAMM

- Zusätzlicher zweiteiliger Hilfsausleger mit 9/17 m und Einzelrolle
- Hilfswinden
- Bis zu vier im Hauptbildschirm integrierte Kamerabilder für maximale Rundumsicht
- T-Link Telematikplattform
- Funkfernsteuerung

**WORKS FOR YOU.™**



# DIE STÄRKSTE KONSTRUKTION FÜR SCHWERLASTHÜBE



## Stabilste Krankonstruktion

Umfassende FEM\*-Analysen für Kranstruktur und -komponenten wurden entwickelt, um die beste strukturelle Konstruktion zu erhalten: für zuverlässige Leistung, selbst bei höchsten Herausforderungen.

\*FEM: Finite-Elemente-Methode

## Drei Teleskopiermodi

Der Kranfahrer hat die Wahl zwischen drei Ausleger-Ausfahrmodi je nach Einsatzszenario.



Modus 1



Modus 2



Modus 3

## Vier Lenkarten

Für eine herausragende Wendigkeit am Einsatzort verfügt der Kran über vier unterschiedliche Lenkarten.



Vorderräder



Hinterräder



Allrad koordiniert



Allrad Hundegang

# HOHE LEISTUNG, NIEDRIGER VERBRAUCH DANK VERBESSERTEM MOTORDESIGN

## Cummins QSB6.7 Motor, Tier 4 Final/EU-Stufe V

Der Cummins QSB6.7 Sechszylindermotor erfüllt Tier 4 Final/Stufe V und liefert höchste Fahr- und Hubleistung. Die neue **Anti-Stall Control** regelt Leistung und Drehzahl, um den Verbrauch auf ein Minimum zu reduzieren.

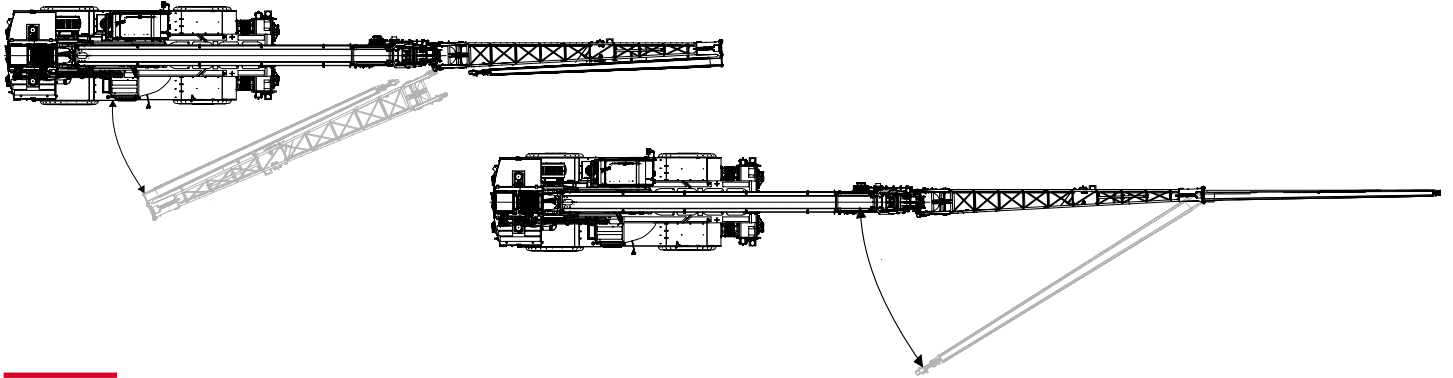
## EcoMode: reduzierter Kraftstoffverbrauch

EcoMode regelt automatisch die Motordrehzahl, um die Leistungsabgabe beim Kranbetrieb und im Leerlauf zugunsten eines geringen Verbrauchs zu optimieren.

**WORKS FOR YOU.™**

## OPTIONALER 9/17-METER-HILFSAUSLEGER.

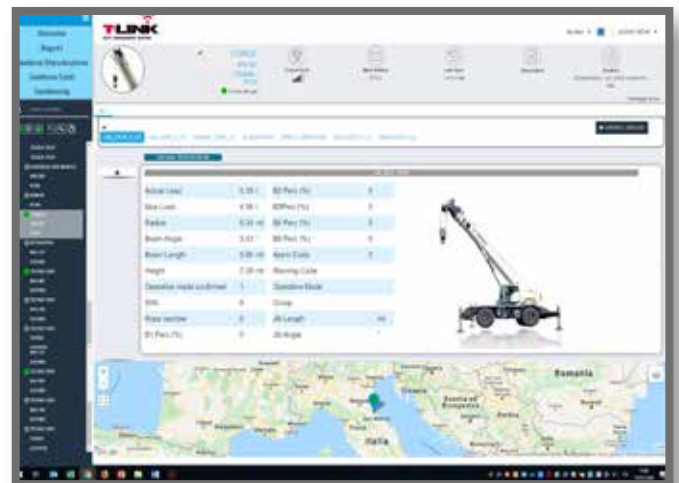
Zum TRT 90 gehört ein optional erhältlicher zweiteiliger Hilfsausleger mit 9 m Gittermast-Hauptsegment und 8 m Kastenprofil-Sekundärsegment – Gesamtlänge: 17 m. Die Hilfsausleger werden seitlich am Kran eingeklappt und lassen sich einfach am Hauptausleger montieren.



## T-LINK TELEMATIKPLATTFORM

Die T-Link Telematikplattform erlaubt den Fernzugriff auf die Betriebsdaten der Kranflotte – jederzeit und überall über das Internet auf Ihrem PC, Smartphone oder Tablet.

- ▶ **Kosteneinsparungen und Produktivitätssteigerung**  
Dank T-Link erreichen Sie Kosteneinsparungen und Produktivitätssteigerung in sämtlichen Einsatzbereichen.
- ▶ **Bessere Wartungsplanung und technische Unterstützung**  
Fernüberwachung liefert wichtige Betriebsdaten und Statistiken. Routinewartungsarbeiten lassen sich effizienter planen, Probleme schneller lösen.
- ▶ **Flottenüberwachung**  
Mit Hilfe der **Geofence**-Funktion wird die Position jedes Krans überwacht – der Besitzer wird sofort informiert, falls ein Kran seinen vordefinierten Bewegungsbereich verlässt.
- ▶ **Verbessert: Maschinenmanagement, Statistiken und Echtzeitdaten**  
Über eine Vielzahl an übermittelten **Echtzeit-Betriebsdaten** und **Fehlercodes** lässt sich die Leistungsfähigkeit der Flotte beurteilen. Der **Datenrekorder** der Maschine erfasst detaillierte Informationen wie Betriebsstunden, Lasthub-Statistik, Alarmprotokoll usw.



**WORKS FOR YOU.™**