

GRU FUORISTRADA CAPACITA' 80 T

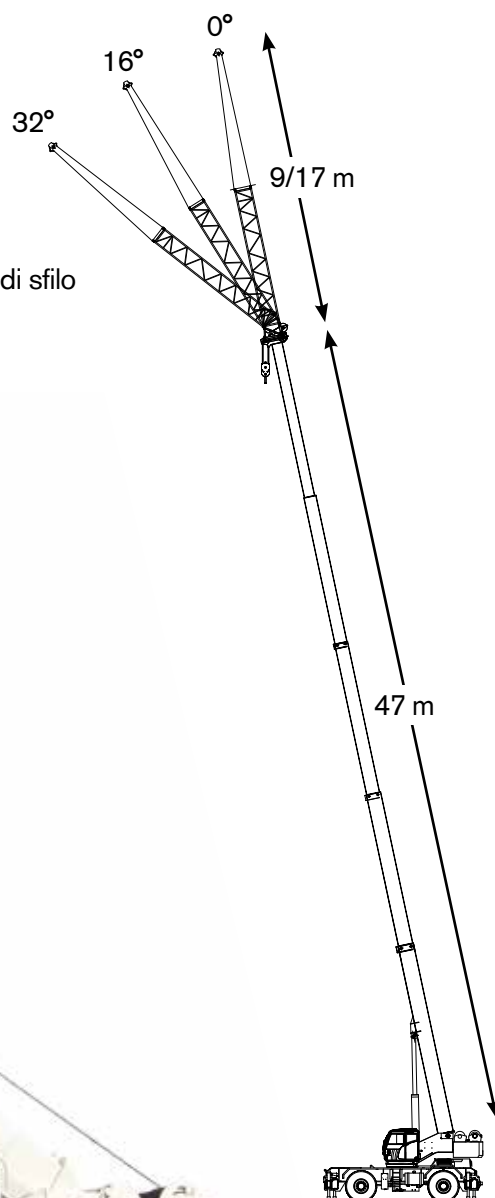


LEVEL UP

LA POTENZA NELLE TUE MANI

MASSIMA VERSATILITA'

- 80 t capacità di sollevamento
- 47,0 m max lunghezza braccio telescopico con 3 modalità di sfilo
- 49,5 m max altezza di testa con braccio principale
- Prolunga aggiuntiva a 2 sezioni da 9/17 m
- 66,0 m max altezza di testa con prolunga



PIENO CONTROLLO. Nuovo Sistema Operativo TEOS

- Display a colori touch screen 10" con interfaccia intuitiva
- Joysticks ergonomici elettro-proporzionali con reattività personalizzabile sulle preferenze dell'operatore

EQUIPAGGIAMENTO AL TOP

- Piattaforma Telematica T-Link inclusa
- 3 luci LED regolabili per illuminazione cantiere incluse

COMFORT E VISIBILITÀ AL MASSIMO

- Cabina spaziosa e inclinabile con ampie superfici vetrate, senza punti ciechi
- Sistema di riscaldamento e aria condizionata integrato

FACILE DA MANOVRARE

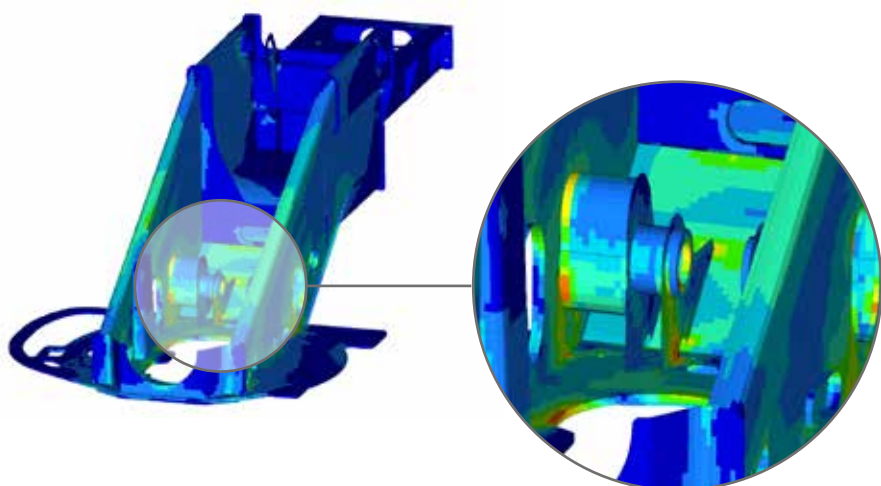
- Facile da trasportare e guidare
- Larghezza 3 m
- 4 modalità di sterzata

AMPIA SCELTA DI OPZIONI

- Prolunga aggiuntiva a 2 sezioni da 9/17 m e puleggia singola
- Argano ausiliario
- Fino a 4 telecamere per visibilità da ogni lato, integrate nel display principale della macchina
- Controllo remoto radio

LEVEL UP

LA MASSIMA SOLIDITA' PROGETTATA PER I CARICHI PIU' PESANTI



La solidità studiata in ogni punto

Sono state compiute dettagliate analisi strutturali FEM* sull'intera struttura e i componenti della gru, per sviluppare il miglior design capace di garantire prestazioni e affidabilità ai massimi livelli anche nelle situazioni più difficili.

*FEM: Metodo degli elementi finiti

3 modalità di sfilo braccio

L'operatore può scegliere tra tre modalità di sfilo braccio per rispondere alle varie necessità di sollevamento



Modo 1
Stabilità



Modo 2
Robustezza



Modo 3
Proporzionale

4 modalità di sterzata

Per la massima manovrabilità in cantiere, la gru presenta 4 ruote motrici con 4 differenti modalità di sterzata



A 2 ruote
anteriori



A 2 ruote
posteriori



A 4 ruote
concentrica



A 4 ruote
granchio

POTENZA ELEVATA, BASSI CONSUMI GRAZIE AL MOTORE DI NUOVA GENERAZIONE

Motore Cummins QSB6.7 Tier 4 Final/Stage V

Il motore Cummins QSB6.7 Tier 4 Final/Stage V da 6 cilindri fornisce elevate prestazioni in mobilità su ogni terreno e capacità di sollevamento.

Il nuovo **controllo anti-stallo** regola con precisione la potenza e la velocità del motore per garantire ridotti consumi.

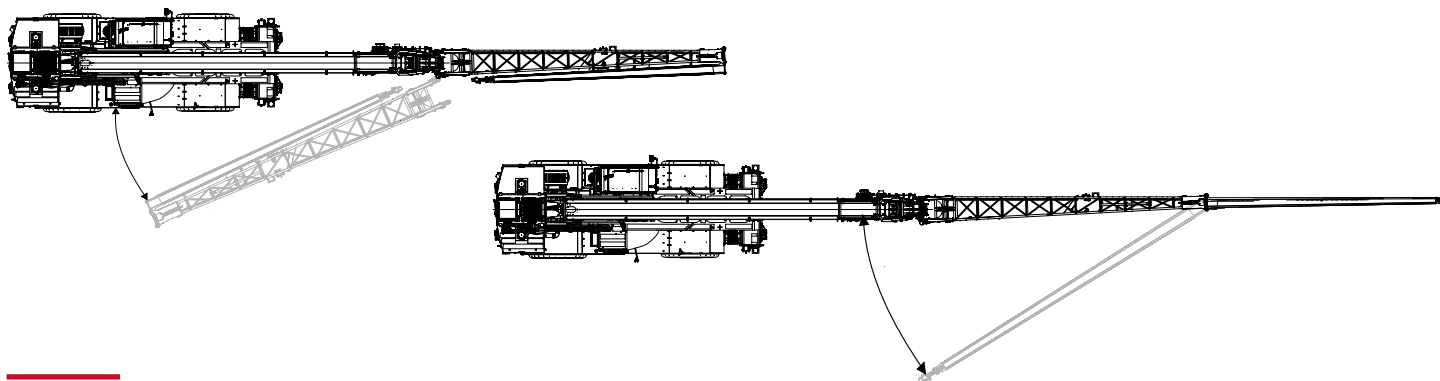
EcoMode: consumi ridotti

EcoMode utilizza l'acceleratore automatico del motore per ottimizzare la potenza durante il funzionamento della gru e lo stand-by per ridurre il consumo di carburante.

LEVEL UP

PROLUNGA AGGIUNTIVA DA 9/17 M

La prolunga opzionale a 2 sezioni è costituita da una sezione tralicciata da 9 m e una scatola da 8 m per raggiungere una lunghezza complessiva di 17 m. Le sezioni di prolunga vengono riposte a lato della gru e facilmente collegate al braccio principale.



PIATTAFORMA TELEMATICA T-LINK

La piattaforma telematica T-Link, inclusa in tutte le gru fuoristrada Terex, permette di gestire il proprio parco macchine in qualsiasi momento e da qualsiasi luogo via web: ottimizza l'efficienza e riduce i costi.

T-Link fornisce un'ampia serie di dati in tempo reale e permette di eseguire diverse analisi per valutare le prestazioni della flotta.

► **Riduzione dei costi e aumento della produttività** in tutte le applicazioni.

► **Miglior gestione della manutenzione e dell'assistenza tecnica**

Il monitoraggio da remoto fornisce dati e statistiche sull'operatività della macchina. La manutenzione ordinaria può essere programmata con maggior efficienza e, monitorando l'usura delle varie parti, è possibile prevedere le necessità di manutenzione.

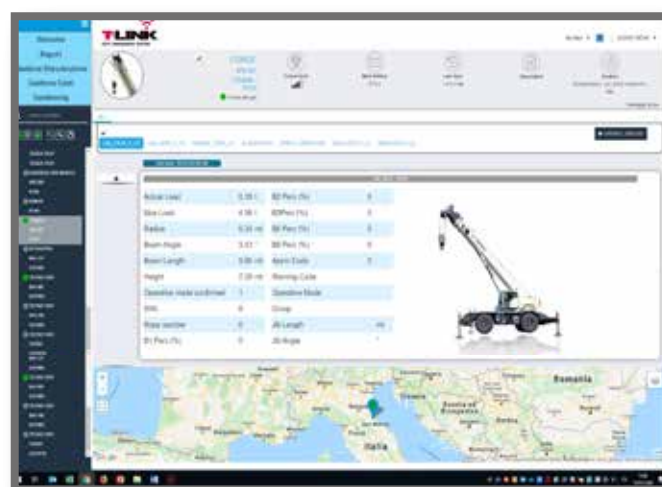
► **Controllo della flotta**

Grazie alla funzione **Geofence**, viene monitorata la posizione di ciascuna gru venendo allertati nel caso in cui essa esca dai confini prestabiliti.

► **Miglior gestione della macchina, statistiche e dati in tempo reale**

Vengono riportati un'ampia gamma di **dati in tempo reale e codici di errore** per valutare la performance della flotta.

La sezione **Data logger** raccoglie una serie dettagliata di dati sulla gru, come le ore di funzionamento, le statistiche sui sollevamenti, lo storico allarmi, ecc.



LEVEL UP



TEOS NUOVO SISTEMA OPERATIVO TEOS



Il nuovo sistema operativo **TEOS Terex Operating System** permette di aumentare l'efficienza degli operatori in cantiere grazie alla sua interfaccia con flusso di informazioni semplificato e con più rapida accessibilità alle funzioni.

► **Massima visibilità: display a colori touch screen 10"**

La nuova interfaccia grafica con ampio display a colori touch screen da 10" presenta icone chiare ed intuitive. Lo schermo con sfondo nero antiriflesso migliora la visibilità anche con condizioni di luce intensa e permette di non affaticare la vista.

► **Navigazione intuitiva**

Il flusso di informazioni è rapido e semplificato, frutto di una lunga analisi compiuta sulle attività abituali degli operatori. Le funzioni più importanti e quelle usate più frequentemente sono immediatamente accessibili e la grafica auto-esplicativa delle icone fa sì che gli operatori possano comprendere la logica di navigazione in autonomia e in breve tempo.

► **Menu di diagnostica**

Per la massima sicurezza, i messaggi di errore e gli avvisi sono sempre visibili. Un menu dedicato per la diagnostica dà feedback immediato sullo status della gru, dei componenti e dei sensori.

► **Opzioni incluse**

Le telecamere opzionali sono anch'esse incorporate nel display a 10" così da dare all'operatore il pieno controllo della gru con visibilità da tutti i punti di vista su un singolo display senza distogliere lo sguardo. Dal display principale si possono inoltre gestire il radiocomando opzionale e la piattaforma telematica T-Link.

Joysticks elettro-proporzionali personalizzabili

L'operatore può personalizzare i tasti e regolare la reattività della gru ai comandi in ogni movimento - dalla reattività più soft alla più decisa - in base alle proprie preferenze personali. Ciascun operatore può poi salvare i propri settaggi personalizzati e recuperarli in un attimo all'inizio del turno di lavoro.



LEVEL UP

TEREX ROUGH TERRAIN CRANES

Terex Italia Srl

Via Cassoletta, 76 - Fraz. Crespellano
40053 Valsamoggia (BO)
Italy

Ph: +39 051 6501011

Email: mktg.cranes@terex.com



www.terex.com/rough-terrain-cranes

Brochure Reference: RT-BR-M-I-TRT 80L-05/24



LEVEL UP