

# HAFENUMSCHLAG

LET'S HANDLE IT!



**FUCHS**<sup>®</sup>  
A TEREX BRAND



Fuchs bietet eine breite Palette von leistungsstarken Materialumschlagmaschinen für den Hafenumschlag.

Mit einer Vielzahl von mobilen, Raupen- und stationären Unterwagen-Versionen, sowie verschiedene Kombinationen von Ladeeinrichtungen, Anbaugeräten und praktischen Schnellkupplungssystemen, können Fuchs Materialumschlagmaschinen für nahezu jede Anwendung individuell konfiguriert werden.

## ANWENDUNGEN UND LADEINRICHTUNG

- Ladestiel für Mehr- oder Zweischalen-greifer
- Gekröpfter Ausleger für eine optimierte Bereichskurve, welche das Entladen von Schüttgutfrachtern und Lastkähnen enorm erleichtert
- Rohrbruchventile inkl. hydraulischer Regenerationsfunktion Standard ab der MHL360 F
- Einstellbare Drücke und Litermengen zur Feinjustage der Funktion Greifer drehen
- Optimal angeordnete hydraulische Rohre und Schläuche

## OBERWAGEN

- Hochleistungskühlsystem, mit physisch voneinander getrennten Kühlern für Wasser, Hydrauliköl, Ladeluft und Klimaanlage
- Thermostatisch geregelte Kühler
- Gut abgestimmte Zweikreis-Hydraulik gewährleisten schnelle, präzise und leistungsstarke Arbeitszyklen sowie maximale Umschlagleistung
- Rückfahr- und Seitenkamera

## KABINE

- Hydraulisch stufenlos hoch und vorfahrbar\*
- Großflächiges Panoramadach für eine optimale Sicht nach oben
- Schiebefenster
- Sicherheitsverglasung
- Klimaautomatik

## FUCHS SERVICEPLATTFORM

- Einzigartig auf dem Markt
- Komfortabler Zugang zu Motorraum, Hauptsteuerblock, Zentralschmieranlage, Luftfilter uvm.
- Wartungs- und Kontrollarbeiten können sicher und bequem durchgeführt werden

## ANTRIEB

### Dieselmotor

- Klassenbesther Kraftstoffverbrauch
- Minimale Emissionen dank modernster EU Stufe 5 Abgasreinigung
- Motoren für ROW Anwendungen sind ebenfalls erhältlich
- Auspuffanlage inkl. DPF sind optimal vor mechanischen Beschädigungen geschützt

### Elektromotor

- Äußerst geringe Wartungs und Betriebskosten
- Geringe Lärmemissionen
- Keine lokalen CO<sub>2</sub>-Emissionen

## UNTERWAGEN

- Radmobil, Raupe oder Stationär

**DER BEGINN EINER  
NEUEN ÄRA  
F120  
MH**



## ANBAUGERÄTE UND LADEEINRICHTUNGEN

- Robuste und FEM-optimierte Ladeeinrichtung, ausgelegt für den harten Einsatz im Materialumschlag
- Gekröpfter Ausleger für eine optimierte Bereichskurve, welche das Entladen von Schüttgutfrachtern und Lastkähnen enorm erleichtert
- Für das Umschlagen von Material entwickelte Hydraulikinstallation. Verwendet werden hauptsächlich langlebige Rohrleitungen
- Rohrbruchventile an allen Arbeitszylindern. An den Hub- und Stielzylindern zusätzlich mit hydraulischer Regeneration für maximale Effizienz und Sicherheit bei jedem Einsatz
- Tool Control: Ölmenge und -drücke für Anbaugeräte individuell einstellbar
- Blue Hybrid System: Speicherung überschüssiger Energie beim Senken der Ladeeinrichtung in Akkumulatoren, die beim nächsten Ladezyklus genutzt werden kann

## KABINE

- Fuchs Komfort Kabine
- Großflächiges Panoramadach für eine optimale Sicht nach oben
- Wischerarme und -motoren außerhalb des Sichtfelds
- Klimaautomatik
- Großraum Hafenkabine \*)
- Verschiedene Kabinenhubsysteme verfügbar

## ANTRIEB

- Durch das Fuchs Hybrid System mit max. 150 kW kann die Motorleistung deutlich reduziert werden. Die Systemleistung von 500 kW sorgt für energieeffiziente Ladespiele und höchste Umschlagleistung

### Dieselmotor

- Klassenbesther Kraftstoffverbrauch
- Geringe Emissionen dank modernster EU Stufe 5 Abgasreinigung
- Abgasanlage inkl. DPF sind bestmöglich gegen mechanische Beschädigungen geschützt
- Verlängertes Ölwechselintervall

### Elektromotor

- Geringe Betriebskosten
- Minimale Geräuschentwicklung
- ZERO lokale Emissionen

## OBERWAGEN

- Hochleistungskühlsysteme, mit physisch voneinander getrennten Kühlern für Wasser, Ladeluft, Hydrauliköl und Klimaanlage
- Thermostatisch geregelte Kühler
- Hocheffiziente Mobilhydraulik
- Rückfahr- und Seitenkamera

## UNTERWAGEN

- Mobil \*)
- Raupen
- Portal \*)
- Stationär \*)

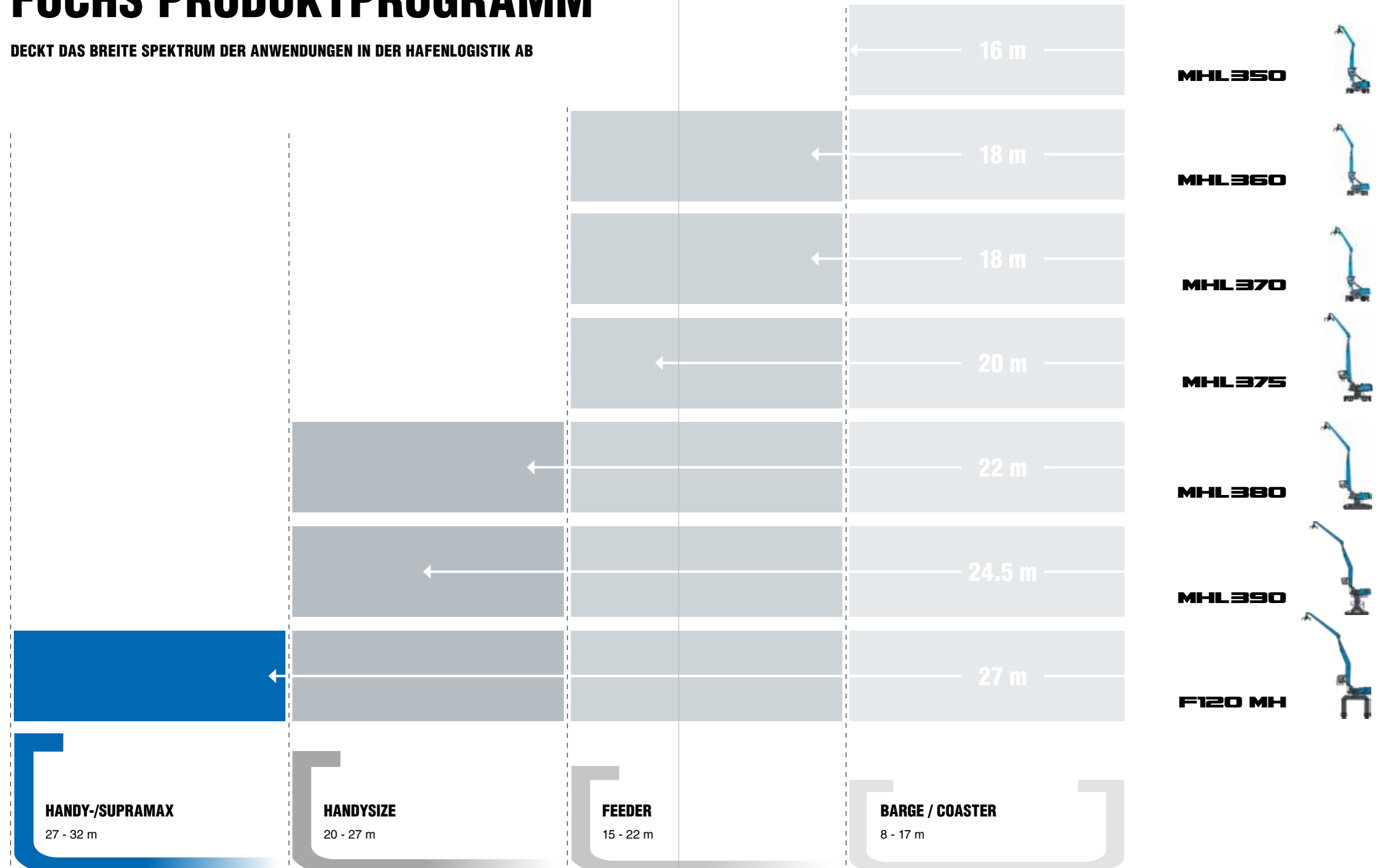
## FUCHS SERVICE PLATTFORM

- Einzigartig auf dem Markt
- Leicht zugängliche, großzügig ausgelegte Serviceplattform
- Komfortabler Zugang zu Motorraum, Fuchs Hybrid Systemkomponenten, Hauptsteuerblock, Zentralschmieranlage, Luftfilter, Tanks, uvm.
- Großzügige Wartungsklappen aus Stahlblech mit Gasfeder
- Kontroll- und Wartungsarbeiten können sicher und bequem durchgeführt werden



# FUCHS PRODUKTPROGRAMM

DECKT DAS BREITE SPEKTRUM DER ANWENDUNGEN IN DER HAFENLOGISTIK AB



**HANDY-/SUPRAMAX**

27 - 32 m

**HANDYSIZE**

20 - 27 m

**FEEDER**

15 - 22 m

**BARGE / COASTER**

8 - 17 m

# PRAKTISCHE FEATURES STANDARD BEI IHREM FUCHS



## FUCHS SERVICE PLATFORM

Wartungs- und Kontrollarbeiten sicher & bequem erledigt

## HYDRAULIKINSTALLATION

Robuste Metallrohre für ausgezeichnete Langlebigkeit



## HYDRAULIKINSTALLATION

Robuste Metallrohre für ausgezeichnete Langlebigkeit



## ZWEISCHNEIDIGE LAGERUNG

Optimale Kräfteinleitung, geringerer Verschleiß durch reduzierte Belastung, hervorragende Langlebigkeit



## SICHERUNGSSCHNELLTEST

Ein Knopfdruck genügt um Ihnen defekte oder fehlende Sicherungen anzuzeigen



## ROHRBRUCHVENTILE

Rohrbruchventile inkl. hydraulischer Regenerationsfunktion Standard ab der MHL360 F



## HAUPTKONTROLLANZEIGE

Touchscreen LCD: Alle wichtigen Betriebszustände auf einen Blick



## EINSTELLBARER DRUCK UND LITERMENGE

Die Option Greifer drehen kann individuell feinjustiert werden



## DREHKRANZ

Innenverzahnt und zweireihig für feinfühliges Ansprechverhalten und maximale Lebensdauer



# OPTIONALE AUSSTATTUNG FÜR DEN HAFENUMSCHLAG



**VERSCHIEDENE ARTEN VON CATWALKS**  
Sicherer und einfacher Zugang



**FLACHE RAUPENPLATTEN**  
für minimalen Bodendruck

## GEKRÖPFTER AUSLEGER

Verlängerte Reichweite über Schiffswand

## WERKZEUGFILTERSYSTEM FÜR ANBAUGERÄTE

Effektiver Schutz des Hydrauliksystems vor Verunreinigungen, verursacht durch defekte Anbaugeräte

## 3-STEGLATTEN

Optimal für nicht befestigte Bodenverhältnisse geeignet

## EINZELREIFEN

Maximale Bodenfreiheit





# ELEKTRISCH BETRIEBENE LADEMASCHINEN

Elektrische Antriebe spielen nicht nur in der Automobilbranche eine immer wichtigere Rolle. Auch im Materialumschlag überzeugen diese effizienten Antriebe mit zahlreichen Vorteilen. Insbesondere bei Anwendungen in Hallen und bei (semi-)stationären Maschinen punkten die leistungsstarken, emissionsfreien und äußerst wartungsfreundlichen Elektroantriebe. Zu den weiteren Vorteilen gehören niedrige Betriebs- & Wartungskosten, geringe Geräusch- und Wärmeemissionen, sowie die weitgehende Verwendung von Standardkomponenten aus den dieselbetriebenen Lademaschinen, wodurch eine hohe Ersatzteilverfügbarkeit gewährleistet ist.

Dank des Power Packs sind die Betreiber von elektrisch betriebenen Materialumschlaggeräten noch flexibler. Mit dem Power Pack können elektrisch betriebene Umschlaggeräte unabhängig von einer externen Stromversorgung von Stromanschluss zu Stromanschluss gefahren werden. Ermöglicht wird dies durch ein integriertes dieselgetriebenes Hydraulikaggregat.

Immer der optimale Anschluss:  
Die jeweiligen Kabellängen oder Kabeltrommelvarianten der Fuchs-Elektromaschinen werden entsprechend der benötigten Reichweite und den Anschlussmöglichkeiten vor Ort kundenspezifisch angepasst.



## ZERO EMISSIONS

Keine Abgase, minimale Geräusch- und Wärmeemissionen: perfekte Eigenschaften für den Einsatz in Hallen und in der Nähe von Wohngebieten.

# MHL350

## DIESELMOTOR

- EU Stufe V/ U.S. Tier 4
- EU Stufe IIIA/ U.S. Tier 3 \*
- Deutz 6.1 L6 / TCD2013 L6
- 6-Zylinder-Reihenmotor

## ELEKTROMOTOR:

Leistung: 132 kW  
Gesamt-Anschlussleistung: 170 kW  
Motoranlauf: via soft start  
Optional Kabeltrommel:  
bis 50 Meter (weitere Längen auf  
Anfrage)

## LADEEINRICHTUNG

- mit Ladestiel 15 m / 16 m
- mit Mehrzweckstiel 14,7 m
- Fuchs QuickConnect 11,0 m

## KABINENSYSTEM

- Hochfahrbar



160 kW



148 kW



132 kW



35,5 t



5,6 m

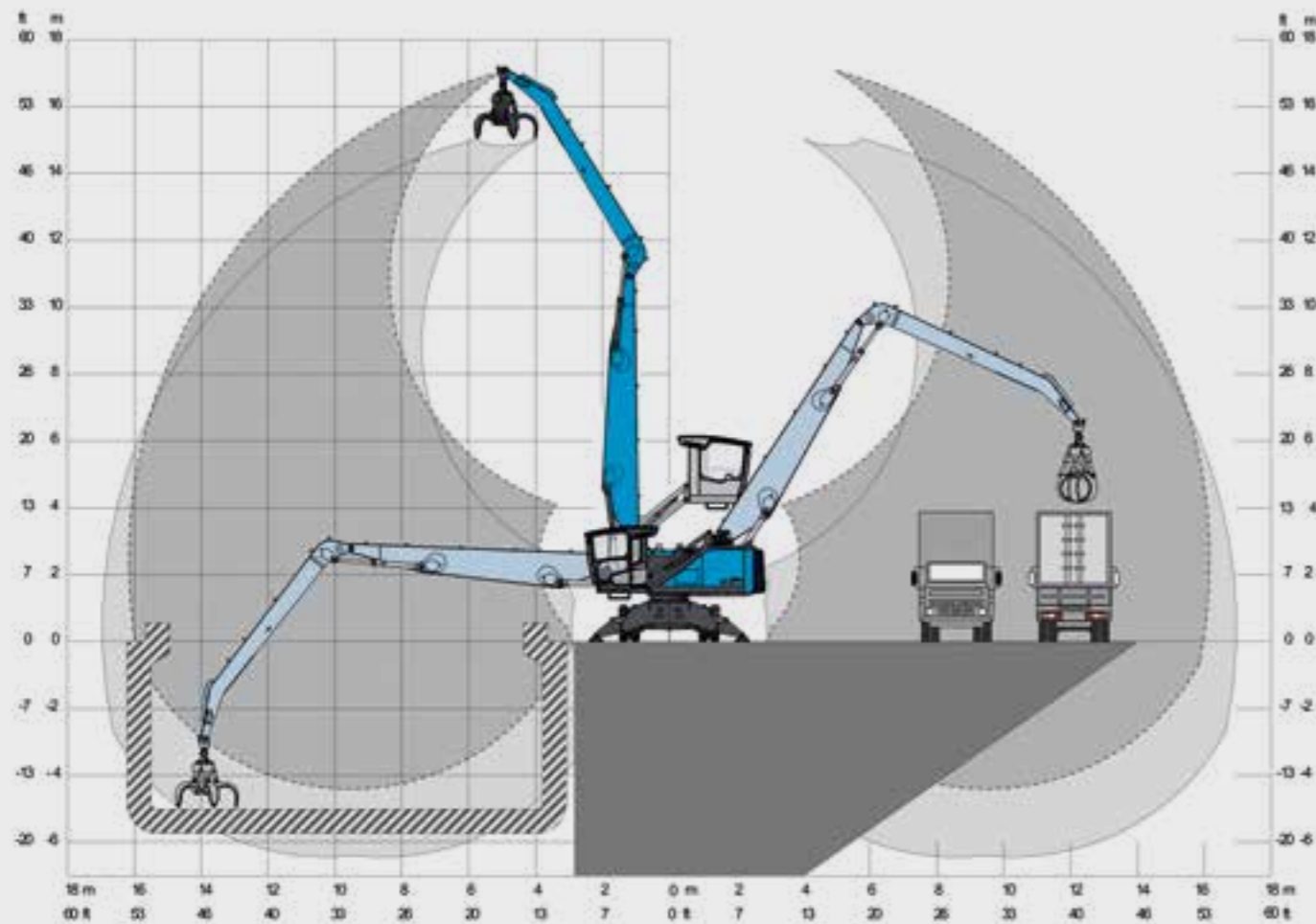
\* für niedrig regulierte Märkte



# MHL350

## Anwendungsbeispiel

- LADEEINRICHTUNG: 16 M • KABINE: HOCHFAHRBAR
- SICHTHÖHE: 5,6 M • UNTERWAGEN: MOBIL



## VERSCHIEDENE UNTERWAGENOPTIONEN FÜR UNTERSCHIEDLICHE ANWENDUNGSANFORDERUNGEN VERFÜGBAR



Mobil  
MHL350 F



Raupe  
RHL350 F



Stationär  
AHL350 F



Mobil (Pylon)  
MHL350 F (Pylon)



Raupe (Pylon)  
RHL350 F (Pylon)



Stationär (Pylon)  
AHL350 F (Pylon)



# MHL360

## DIESELMOTOR

- EU Stufe V/ U.S. Tier 4
- EU Stufe IIIA/ U.S. Tier 3 \*
- Deutz TCD 7.8 L6 4V / TCD2013 L06 2V
- 6-Zylinder-Reihenmotor

## ELEKTROMOTOR

Leistung: 160 kW  
 Gesamt-Anschlussleistung:  
 210 kW  
 Motoranlauf: via soft start  
 Optional Kabeltrommel:  
 bis 50 Meter (weitere Längen  
 auf Anfrage)

## LADEEINRICHTUNG

- mit Ladestiel 16,5 m / 18 m
- mit Mehrzweckstiel 18 m

## KABINENSYSTEM

- Hochfahrbar
- Hoch- und vorfahrbar



190 kW



186 kW



160 kW



48,8 t



6,1 m

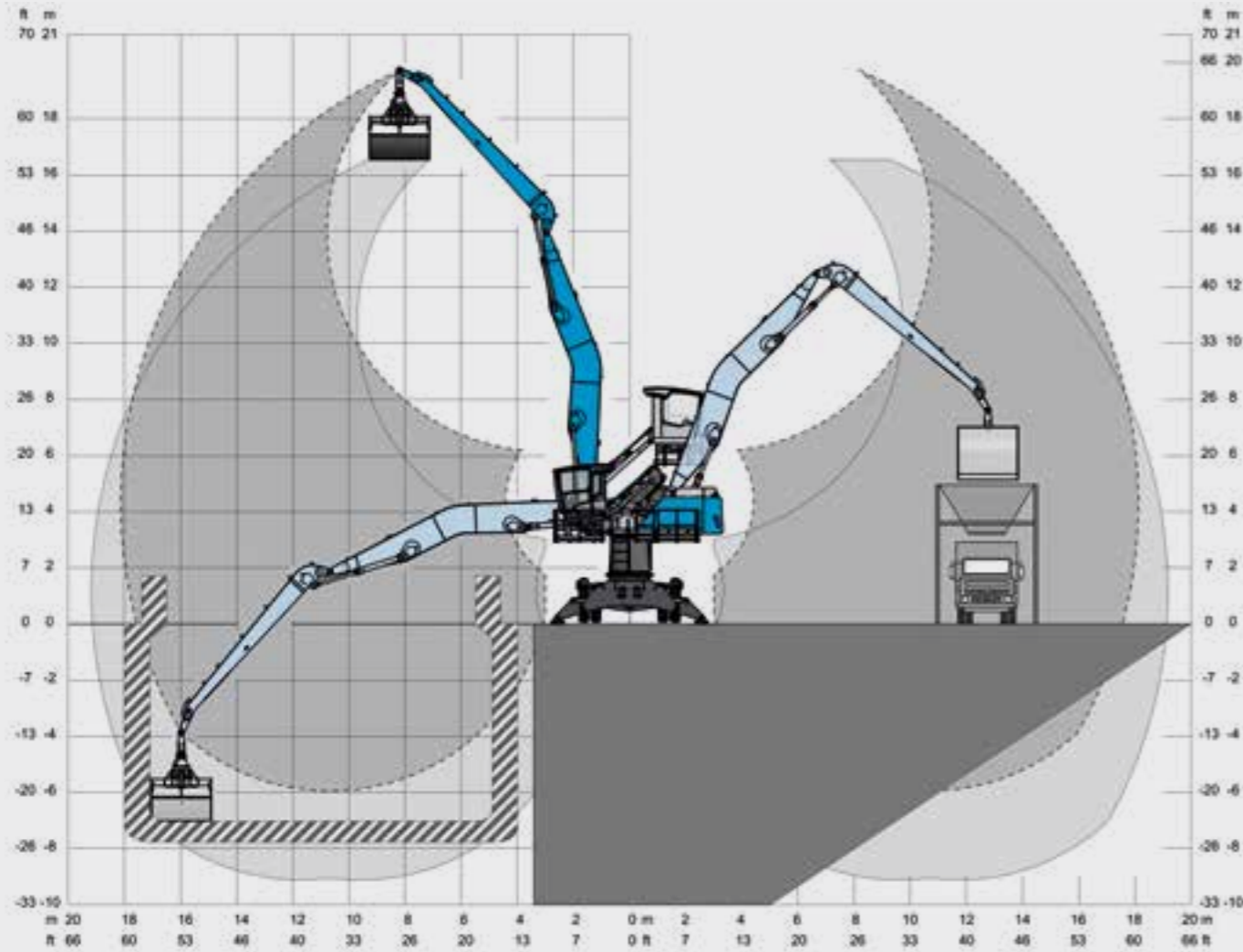
\* für niedrig regulierte Märkte



# MHL360

## Anwendungsbeispiel

- LADEEINRICHTUNG: 18 M (MEHRZWECKSTIEL) • KABINE: HOCHFAHRBAR
- SICHTHÖHE: 7,5 M • UNTERWAGEN: MOBIL + PYLON



## VERSCHIEDENE UNTERWAGENOPTIONEN FÜR UNTERSCHIEDLICHE ANWENDUNGSANFORDERUNGEN VERFÜGBAR



Mobil  
MHL360 F



Raupe  
RHL360 F



Stationär  
AHL360 F



Mobil (Pylon)  
MHL360 F (Pylon)



Raupe (Pylon)  
RHL360 F (Pylon)



Stationär (Pylon)  
AHL360 F (Pylon)



# MHL370



## DIESELMOTOR

- EU Stufe V/ U.S. Tier 4
- EU Stufe IIIA/ U.S. Tier 3 \*
- Deutz TCD 7.8 L6
- 6-Zylinder-Reihenmotor

## ELEKTROMOTOR

Leistung: 200 kW  
Gesamt-Anschlussleistung:  
250 kW  
Motoranlauf: via soft start  
Optional Kabeltrommel: bis  
50 Meter (weitere Längen auf  
Anfrage)

## LADEEINRICHTUNG

- mit Ladestiel 16,5 m / 18 m
- mit Mehrzweckstiel 18 m

## KABINENSYSTEM

- Hochfahrbar
- Hoch- und vorfahrbar



230 kW



230 kW



200 kW



52,0 t



6,1 m

\* für niedrig regulierte Märkte



EU Stufe V/  
U.S. Tier 4 E



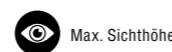
EU Stufe IIIA/  
U.S. Tier 3



Elektromotor



Max. Dienstgewicht  
ohne Anbaugeräte



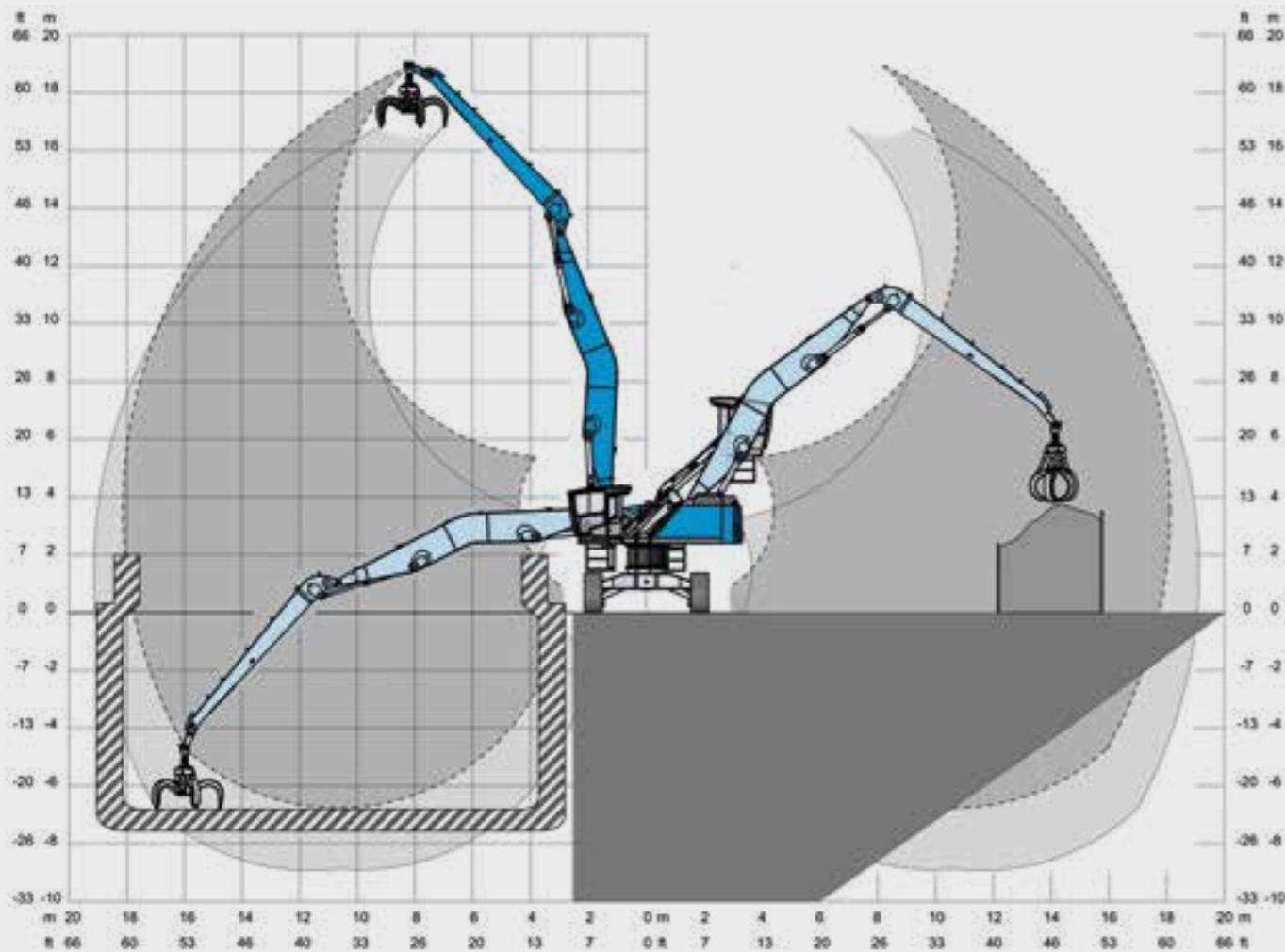
Max. Sichthöhe



# MHL370

## Anwendungsbeispiel

- LADEEINRICHTUNG: 18 M (MEHRZWECKSTIEL) • KABINE: HOCHFHRBAR
- SICHTHÖHE: 7,5 M • UNTERWAGEN: RAUPE + PYLON



## VERSCHIEDENE UNTERWAGENOPTIONEN FÜR UNTERSCHIEDLICHE ANWENDUNGSANFORDERUNGEN VERFÜGBAR



Mobil  
MHL370 F



Raupe  
RHL370 F



Stationär  
AHL370 F



Mobil (Pylon)  
MHL370 F (Pylon)



Raupe (Pylon)  
RHL370 F (Pylon)



Stationär (Pylon)  
AHL370 F (Pylon)



# MHL375

## DIESELMOTOR

- EU Stufe V/ U.S. Tier 4
- EU Stufe IIIA/ U.S. Tier 3 \*
- Deutz TCD 7.8 L6
- 6-Zylinder-Reihenmotor

## ELEKTROMOTOR

Leistung: 220 kW  
Gesamt-Anschlussleistung:  
270 kW  
Motoranlauf: via soft start  
Optional Kabeltrommel: bis  
50 Meter (weitere Längen auf  
Anfrage)

## LADEEINRICHTUNG

- mit Ladestiel 18 m / 20 m

## KABINENSYSTEM

- Hochfahrbar
- Hoch- und vorfahrbar



245 kW



245 kW



220 kW



65,5 t



6,0 m

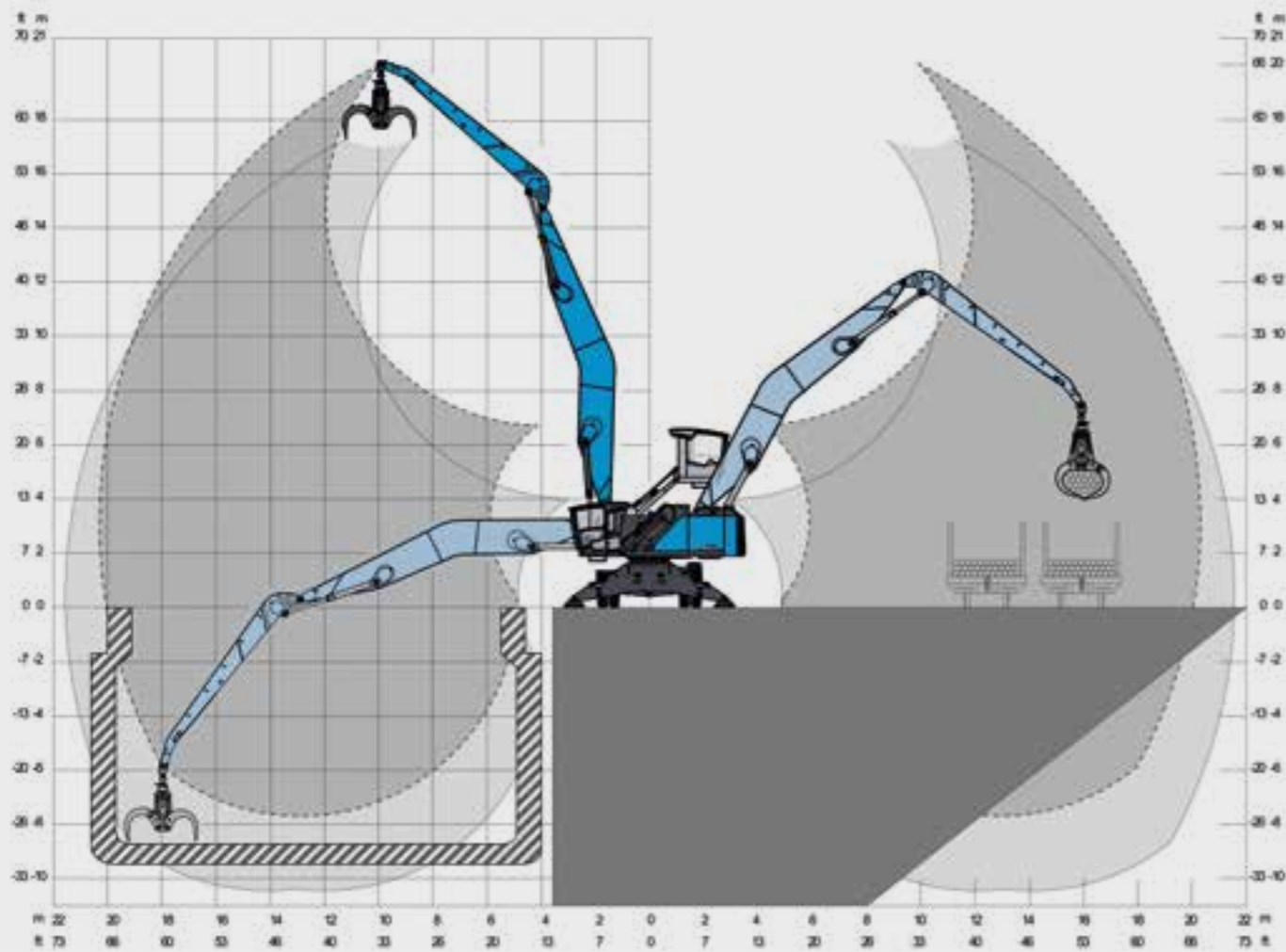
\* für niedrig regulierte Märkte



# MHL375

## Anwendungsbeispiel

- LADEINRICHTUNG: 20 M (MEHRZWECKSTIEL) • KABINE: HOCHFAHRBAR
- SICHTHÖHE: 6 M • UNTERWAGEN: MOBIL



## VERSCHIEDENE UNTERWAGENOPTIONEN FÜR UNTERSCHIEDLICHE ANWENDUNGSANFORDERUNGEN VERFÜGBAR



Mobil  
MHL375 F



Stationär  
AHL375 F



Mobil (Pylon)  
MHL375 F (Pylon)



Stationär (Pylon)  
AHL375 F (Pylon)



# MHL380

## DIESELMOTOR

- EU Stufe V/ U.S. Tier 4
- EU Stufe IIIA/ U.S. Tier 3 \*
- Deutz TCD 7.8 L6
- 6-Zylinder-Reihenmotor

## ELEKTROMOTOR

Leistung: 220 kW  
Gesamt-Anschlussleistung:  
270 kW  
Motoranlauf: via soft start  
Optional Kabeltrommel: bis  
50 Meter (weitere Längen auf  
Anfrage)

## LADEEINRICHTUNG

- mit Ladestiel 18 m / 20 m / 22 m
- mit Mehrzweckstiel 20 m / 22 m

## KABINENSYSTEM

- Hochfahrbar
- Hoch- und vordrängbar



245 kW



245 kW



202 kW



71,8 t



6,1 m

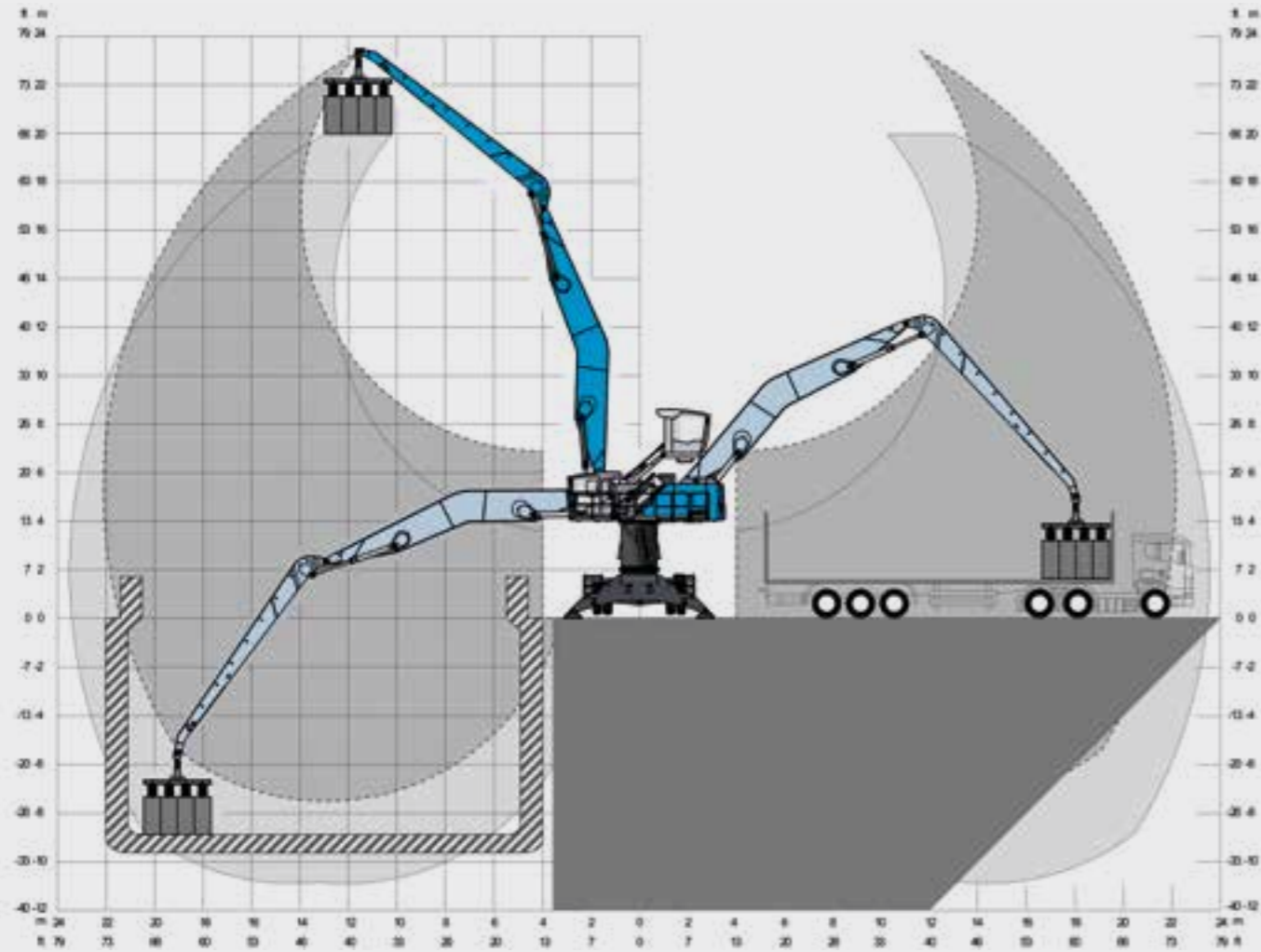
\* für niedrig regulierte Märkte



# MHL380

## Anwendungsbeispiel

- LADEEINRICHTUNG: 22 M (MEHRZWECKSTIEL) • KABINE: HOCHFHRBAR
- SICHTHÖHE: 8 M • UNTERWAGEN: MOBIL + PYLON



## VERSCHIEDENE UNTERWAGENOPTIONEN FÜR UNTERSCHIEDLICHE ANWENDUNGSANFORDERUNGEN VERFÜGBAR



Mobil  
MHL380 F



Raupe  
RHL380 F



Stationär  
AHL380 F



Mobil (Pylon)  
MHL380 F (Pylon)



Raupe (Pylon)  
RHL380 F (Pylon)



Stationär (Pylon)  
AHL380 F (Pylon)





# MHL390

## DIESELMOTOR

- EU Stufe V/ U.S. Tier 4
- EU Stufe IIIA/ U.S. Tier 3 \*
- Deutz TCD 12.0 V6 / TCD2015 V06
- 6-Zylinder-V-Motor

## ELEKTROMOTOR

Leistung: 250 kW  
 Gesamt-Anschlussleistung:  
 304 kW  
 Motoranlauf: via soft start  
 Optional Kabeltrommel: bis  
 50 Meter (weitere Längen auf  
 Anfrage)

## LADEEINRICHTUNG

- mit Ladestiel 22 m / 24 m
- mit Mehrzweckstiel 24,5 m

## KABINENSYSTEM

- Hochfahrbar
- Hoch- und vorfahrbar
- Kabinensystem "Port"



300 kW



273 kW



250 kW



110 t



6,1 m

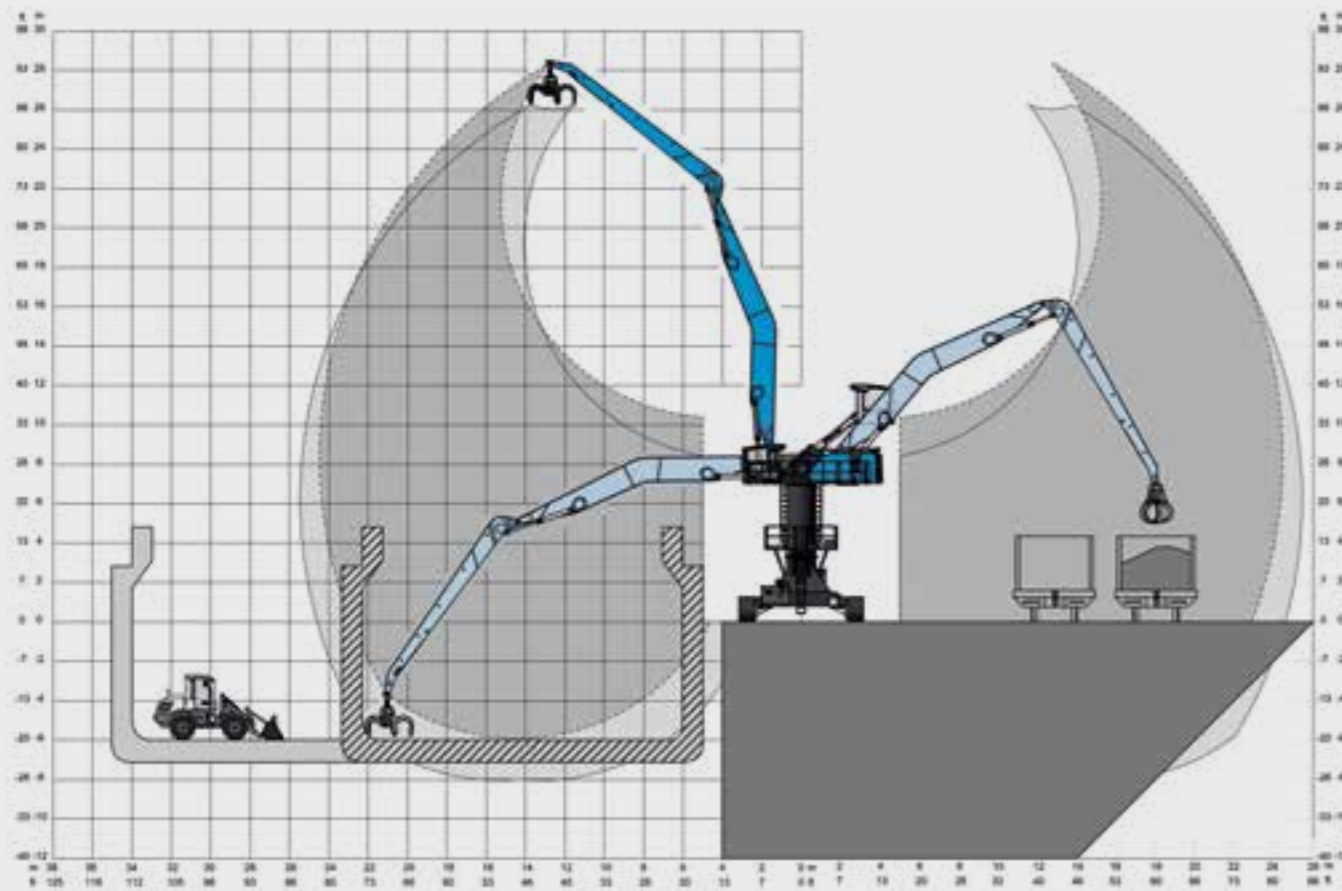
\* für niedrig regulierte Märkte



# MHL390

## Anwendungsbeispiel (Pylon)

- LADEEINRICHTUNG: 24,5 M (MEHRZWECKSTIEL) • KABINE: HOCH- UND VORFAHRBAR
- SICHTHÖHE: 11,5 M • UNTERWAGEN: RAUPE + PYLON



## VERSCHIEDENE UNTERWAGENOPTIONEN FÜR UNTERSCHIEDLICHE ANWENDUNGS- ANFORDERUNGEN VERFÜGBAR



Mobil  
MHL390 F



Raupe  
RHL390 F



Stationary  
AHL390 F



Mobil (Pylon)  
MHL390 F (Pylon)



Raupe (Pylon)  
RHL390 F (Pylon)



Stationär (Pylon)  
AHL390 F (Pylon)



XL Raupe (Pylon)  
RHL390 XL

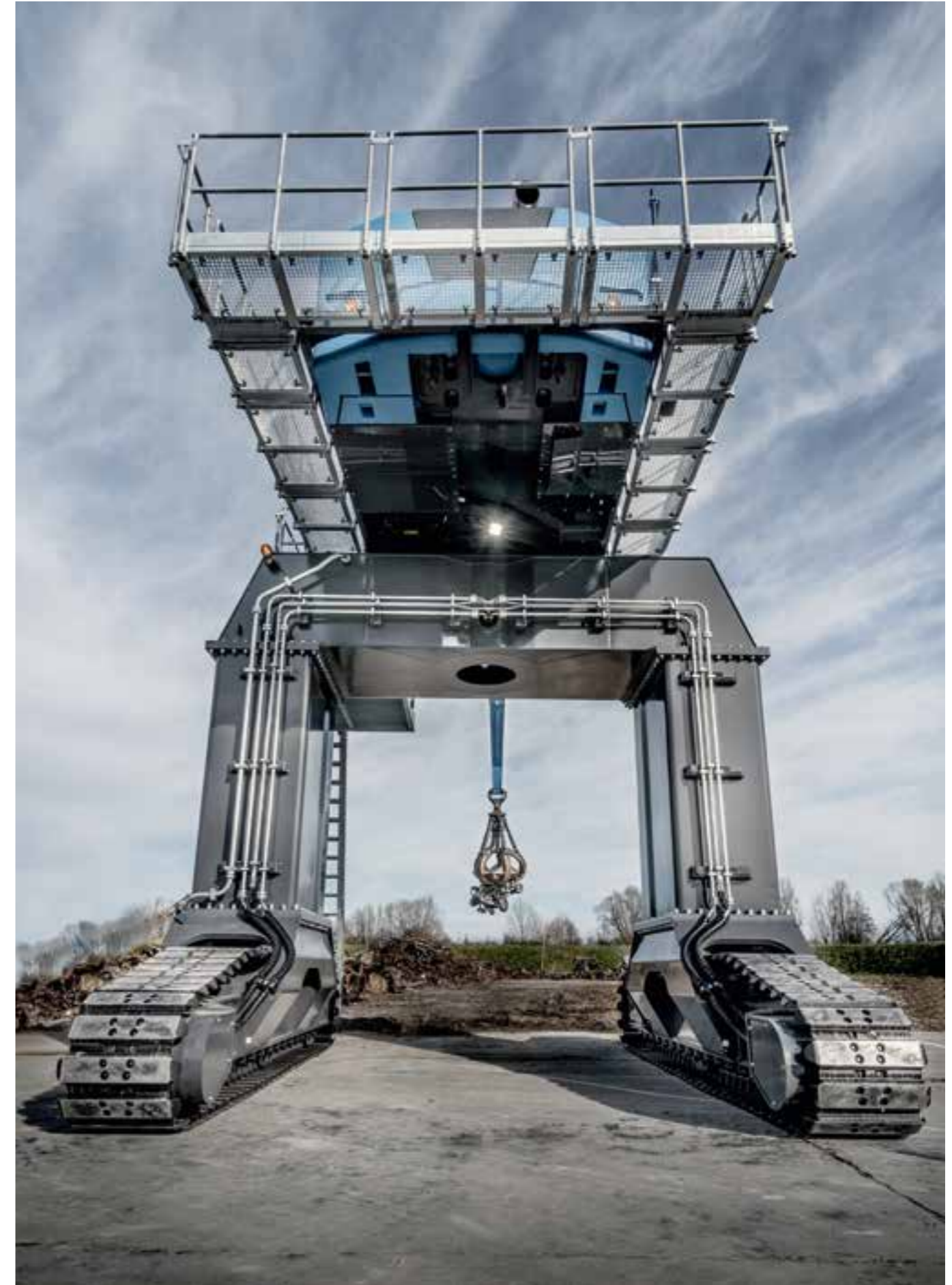
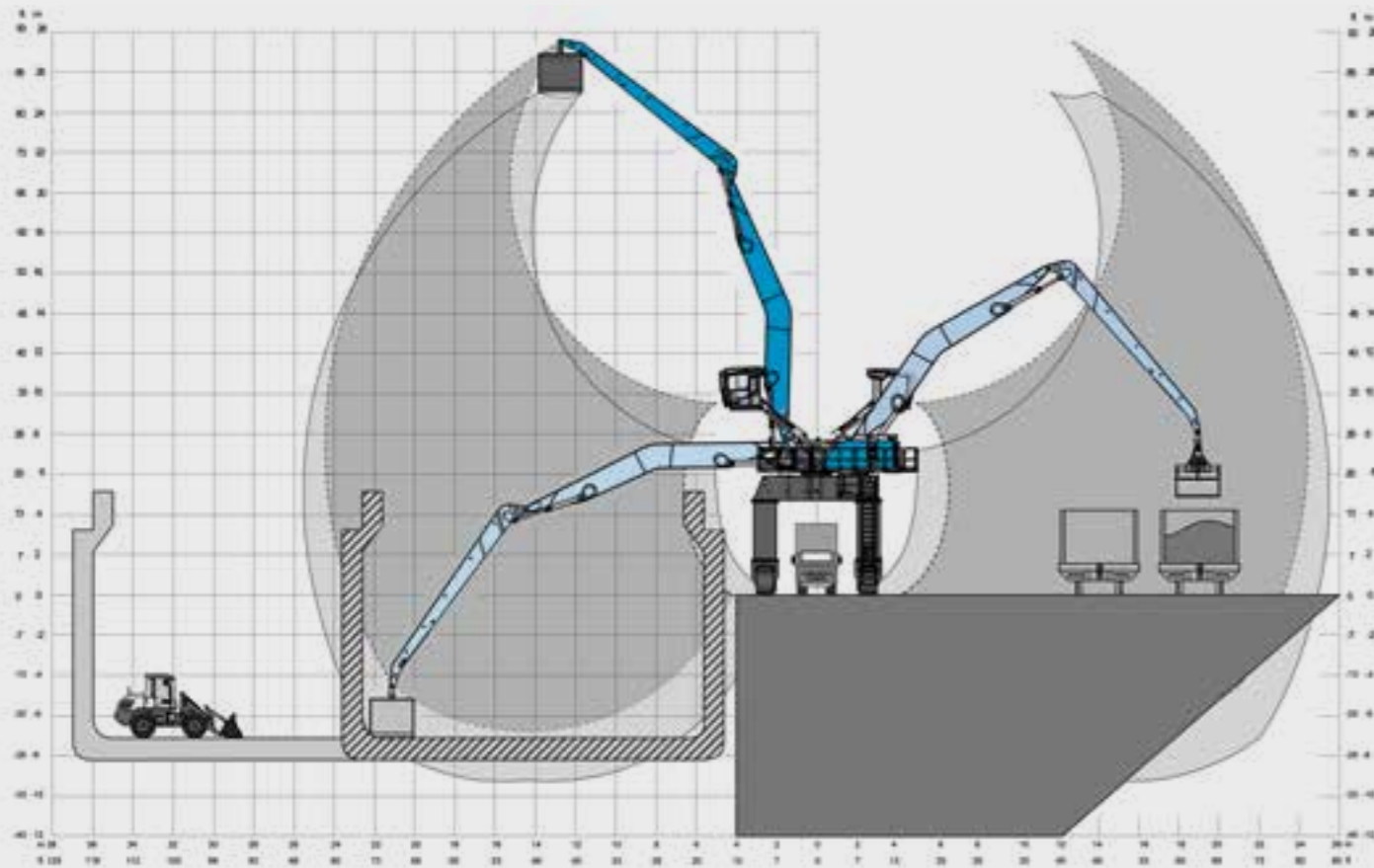


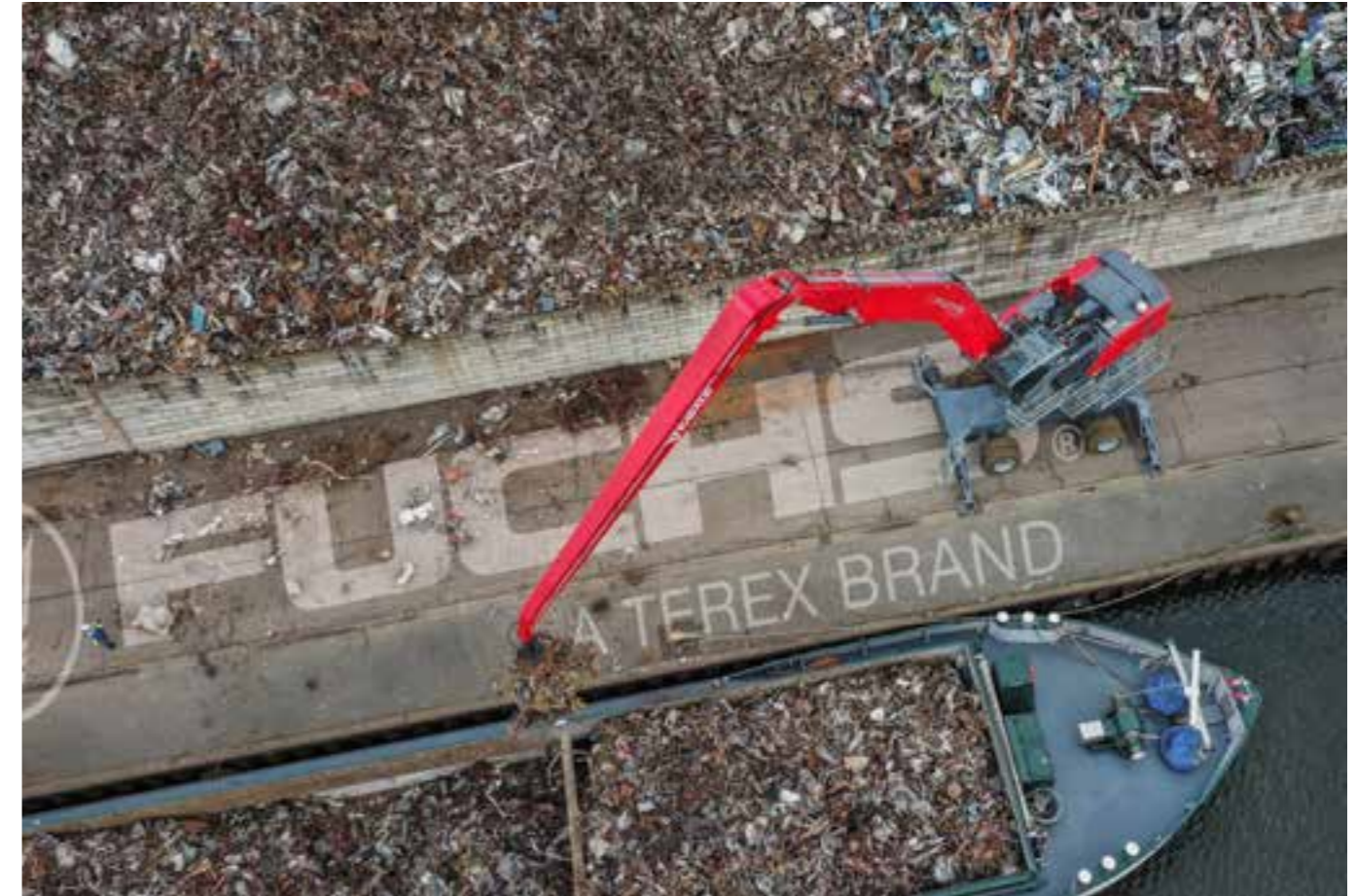
Raupe Portal  
RHL390 F (Portal)

# MHL390

## Anwendungsbeispiel (Portal)

- LADEEINRICHTUNG: 24,5 M (MEHRZWECKSTIEL) • KABINE: HOCH- UND VORFAHRBAR
- SICHTHÖHE: 10,5 M • UNTERWAGEN: GANTRY





# PROFESSIONELLER KUNDENSUPPORT

Wer sich für erstklassige Produkte entscheidet, darf auch einen erstklassigen Service vor und nach dem Kauf erwarten. Bei Fuchs sind nicht nur die Lademaschinen optimal auf die Bedürfnisse der Kunden zugeschnitten, sondern auch die Dienstleistungen. So können Sie sicher sein, mit Ihrer Lademaschine von Fuchs auch die dazu passende Einsatzsicherheit zu erhalten.

Ein regelmäßig geschultes Team von Servicemitarbeitern, umfassende technische Dokumentationen und nützliche Online-Tools bis hin zu mobilen Servicecontainern unterstützen unsere Händler weltweit bei der schnellen und kompetenten Durchführung von Montage-, Wartungs- und Reparaturarbeiten. In dringenden Fällen stehen den Servicepartnern außerhalb der normalen Geschäftszeiten eine Hotline und Service Websites zur Verfügung.

## AUSBILDUNG, TRAINING UND WORKSHOPS

Das globale Service-Netzwerk von Fuchs bildet die Schnittstelle zwischen Anwender und dem Hersteller. Hochqualifizierte Berater und Techniker stehen den Anwendern zur Beantwortung aller Fragen zu den Fuchs Lademaschinen zur Verfügung. Unterstützt werden Sie von einem ausgefeilten Schulungs- und Workshop-Programm im Fuchs-Schulungszentrum, das jedes Jahr von Hunderten internationaler Teilnehmer genutzt wird. Unsere professionell ausgebildeten Servicetechniker halten Kontakt zu den Servicepartnern und unterstützen sie bei der Lösung besonders anspruchsvoller Aufgaben.

## SCHNELLER ERSATZTEILSERVICE

Wenn Hilfe benötigt wird, muss es schnell gehen. Deshalb hat Terex weltweit modernste Ersatzteillager eingerichtet, die zehntausende Sendungen pro Jahr versenden. Dank des Terex Connected Dealer Inventory Systems haben alle unsere teilnehmenden Geschäftspartner Zugriff auf Hunderttausende von Ersatzteilen weltweit.



## MODULAR SYSTEM

### ANBAUGERÄTE



Mehrschalengreifer



Holzgreifer



Zweischalengreifer



Lasthaken

+

### LADEINRICHTUNGEN



Gerade



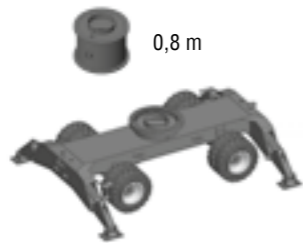
Gekröpfter Ausleger

+

### UNTERWAGEN



Standard-Unterswagen



Standard-Unterswagen

0,8 m



XL-Unterswagen

1,4 m



Raupe



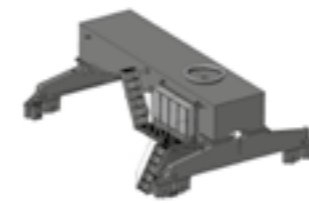
Raupe

0,8 m



Raupe: XL-Unterswagen

3,7 m



Schienunterswagen



Portal



AHL Standard-Unterswagen

0,4–3,0 m



AHL Pylon

0,6–3,0 m

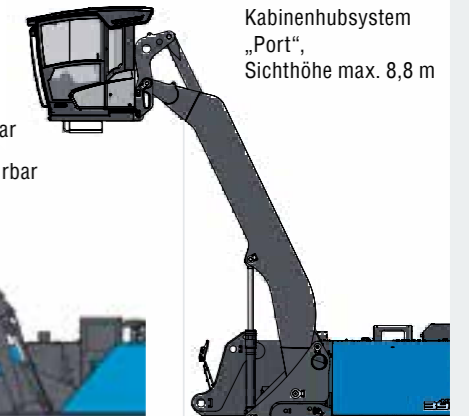
### KABINENSYSTEME



Hochfahrbar



Hochfahrbar  
und vorfahrbar



Kabinenhubsystem  
„Port“,  
Sichthöhe max. 8,8 m

+

### MOTOREN



Dieselmotor



Elektromotor

+

### OPTIONEN



Kabelrolle



Kabeltrommel

+

+



**FUCHS**<sup>®</sup>  
A TEREX BRAND

**WORKS FOR YOU.™**

[www.terex-fuchs.com](http://www.terex-fuchs.com)

Oktober 2023. Product specifications and prices are subject to change without notice or obligation. The photographs and/or drawings in this document are for illustrative purposes only. Refer to the appropriate Operator's Manual for instructions on the proper use of this equipment. Failure to follow the appropriate Operator's Manual when using our equipment or to otherwise act irresponsibly may result in serious injury or death. The only warranty applicable to our equipment is the standard written warranty applicable to the particular product and sale and Terex makes no other warranty, express or implied. © Terex Corporation 2023 - Terex, the Terex Crown design, Fuchs and Works For You are trademarks of Terex Corporation or its subsidiaries.

Terex<sup>®</sup> Deutschland GmbH | Industriestraße 3 | 76669 Bad Schönborn | Germany | Fon: +49 (0) 7253 84-0 | Fax: +49 (0) 7253 84-102 | [info@terex-fuchs.com](mailto:info@terex-fuchs.com)

