

HAFENUMSCHLAG

LET'S HANDLE IT!



FUCHS
PORT LINE



Fuchs bietet eine breite Palette von leistungsstarken Materialumschlagmaschinen für den Hafenumschlag.

Mit einer Vielzahl von mobilen, Raupen- und stationären Unterwagen-Versionen, sowie verschiedene Kombinationen von Ladeeinrichtungen, Anbaugeräten und praktischen Schnellkupplungssystemen, können Fuchs Materialumschlagmaschinen für nahezu jede Anwendung individuell konfiguriert werden.

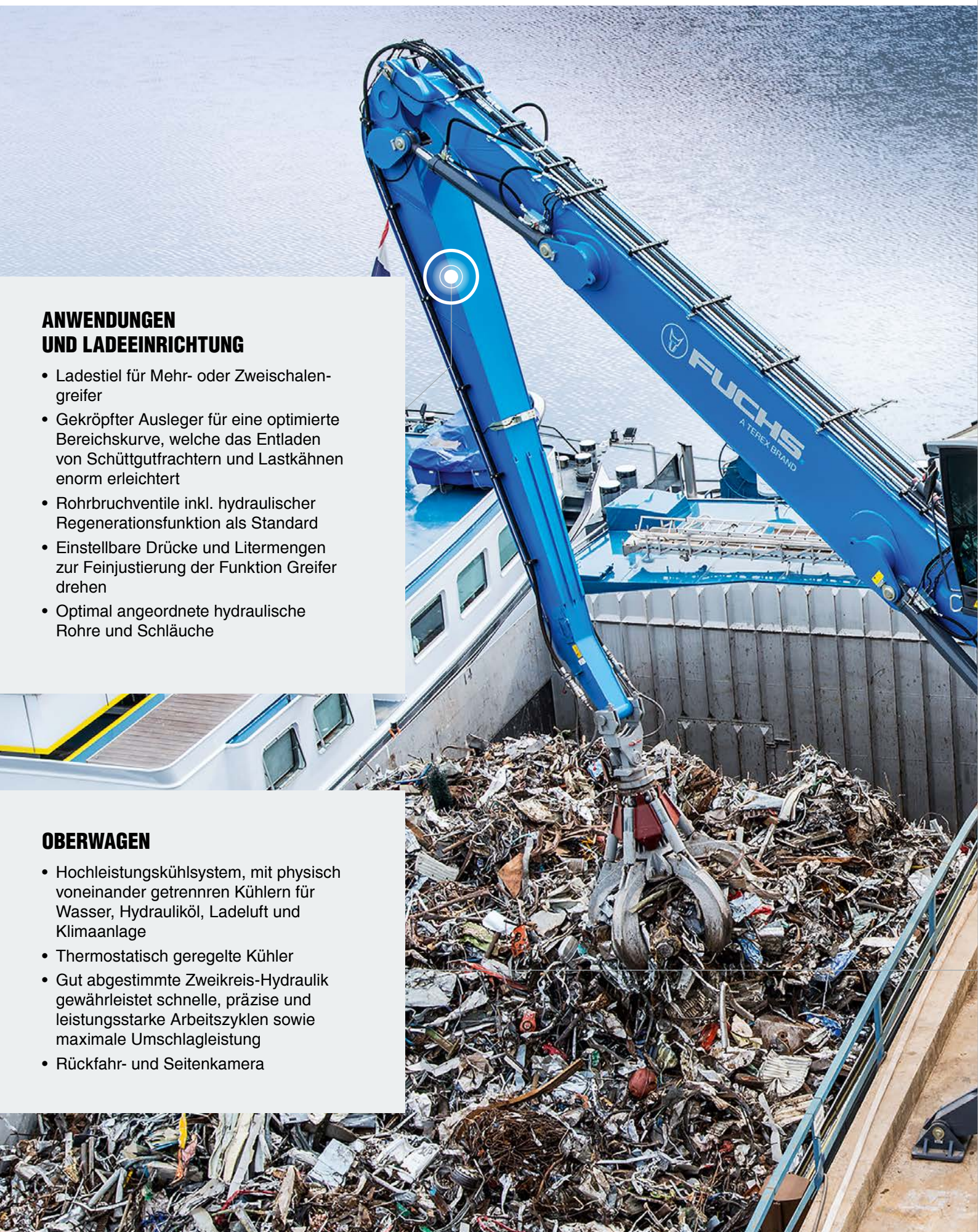


ANWENDUNGEN UND LADEEINRICHTUNG

- Ladestiel für Mehr- oder Zweischalen-greifer
- Gekröpfter Ausleger für eine optimierte Bereichskurve, welche das Entladen von Schüttgutfrachtern und Lastkähnen enorm erleichtert
- Rohrbruchventile inkl. hydraulischer Regenerationsfunktion als Standard
- Einstellbare Drücke und Litermengen zur Feinjustierung der Funktion Greifer drehen
- Optimal angeordnete hydraulische Rohre und Schläuche

OBERWAGEN

- Hochleistungskühlsystem, mit physisch voneinander getrennten Kühlern für Wasser, Hydrauliköl, Ladeluft und Klimaanlage
- Thermostatisch geregelte Kühler
- Gut abgestimmte Zweikreis-Hydraulik gewährleistet schnelle, präzise und leistungsstarke Arbeitszyklen sowie maximale Umschlagleistung
- Rückfahr- und Seitenkamera



KABINE

- Hydraulisch stufenlos hoch und vorfahrbar*
- Großflächiges Panorama-dach für eine optimale Sicht nach oben
- Schiebefenster
- Sicherheitsverglasung
- Klimaautomatik

FUCHS SERVICEPLATTFORM

- Einzigartig auf dem Markt
- Komfortabler Zugang zu Motorraum, Hauptsteuerblock, Zentralschmieranlage, Luftfilter uvm.
- Wartungs- und Kontrollarbeiten können sicher und bequem durchgeführt werden

ANTRIEB

Dieselmotor

- Klassenbesten Kraftstoffverbrauch
- Minimale Emissionen dank modernster EU Stufe 5 Abgasreinigung
- Motoren für nicht regulierte Märkte sind ebenfalls erhältlich
- Auspuffanlage ist optimal vor mechanischen Beschädigungen geschützt

Elektromotor

- Äußerst geringe Wartungs- und Betriebskosten
- Geringe Lärmemissionen
- Keine CO₂-Emissionen

UNTERWAGEN

- Radmobil, Raupe oder Stationär



**DER BEGINN EINER
NEUEN ÄRA
F120
MH**



ANBAUGERÄTE UND LADEEINRICHTUNGEN

- Robuste und FEM-optimierte Ladeeinrichtung, ausgelegt für den harten Einsatz im Materialumschlag
- Gekröpfter Ausleger für eine optimierte Bereichskurve, welche das Entladen von Schüttgutfrachtern und Lastkähnen enorm erleichtert
- Für das Umschlagen von Material entwickelte Hydraulikinstallation. Verwendet werden hauptsächlich langlebige Rohrleitungen
- Rohrbruchventile an allen Arbeitszylindern. An den Hub- und Stielzylindern zusätzlich mit hydraulischer Regeneration für maximale Effizienz und Sicherheit bei jedem Einsatz
- Tool Control: Ölmengen und -drücke für Anbaugeräte individuell einstell- und speicherbar
- Blue Hybrid System: Speicherung zurückgewonnener Energie beim Senken der Ladeeinrichtung in Akkumulatoren, die beim nächsten Ladezyklus genutzt werden kann

OBERWAGEN

- Hochleistungskühlsysteme, mit physisch voneinander getrennten Kühlern für Wasser, Ladeluft, Hydrauliköl und Klimaanlage
- Thermostatisch geregelte Lüfter zur Aufrechterhaltung der optimalen Betriebstemperaturen. Die unabhängigen Kühlsysteme tragen zur Verlängerung der Lebensdauer der Komponenten bei und reduzieren die Betriebskosten
- Hocheffiziente Mobilhydraulik
- Rückfahr- und Seitenkamera

UNTERWAGEN

- Mobil ^{*)}
- Raupe
- Portal ^{*)}
- Stationär ^{*)}



KABINE

- Fuchs Komfort Kabine
- Großflächiges Panoramadach für eine optimale Sicht nach oben
- Wischerarme und -motoren außerhalb des Sichtfelds
- Klimaautomatik
- Verschiedene Kabinenhubsysteme verfügbar

ANTRIEB

- Durch das Fuchs Blue Hybrid System mit max. 150 kW konnte die maximale Motorleistung deutlich reduziert werden. Die Systemleistung von 500 kW sorgt für energieeffiziente Ladespiele und höchste Umschlagleistung

Dieselmotor

- Geringe Emissionen dank modernster EU Stufe 5 Abgasreinigung
- Klassenbesten Kraftstoffverbrauch
- Abgasanlage ist bestmöglich gegen mechanische Beschädigungen geschützt
- Verlängertes Ölwechselintervall

Elektromotor

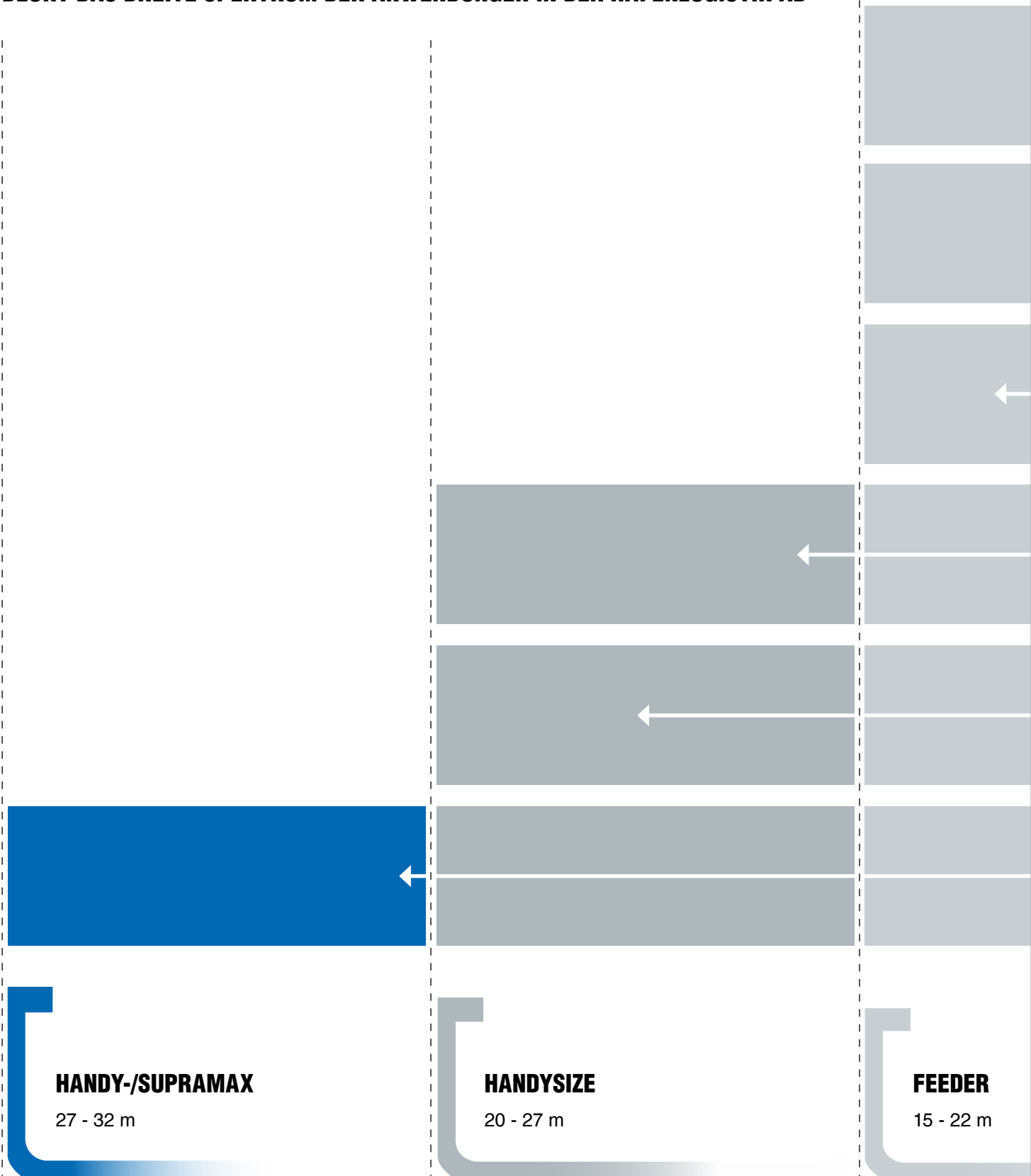
- Geringe Betriebskosten
- Minimale Geräuschemissionen
- ZERO Emissionen

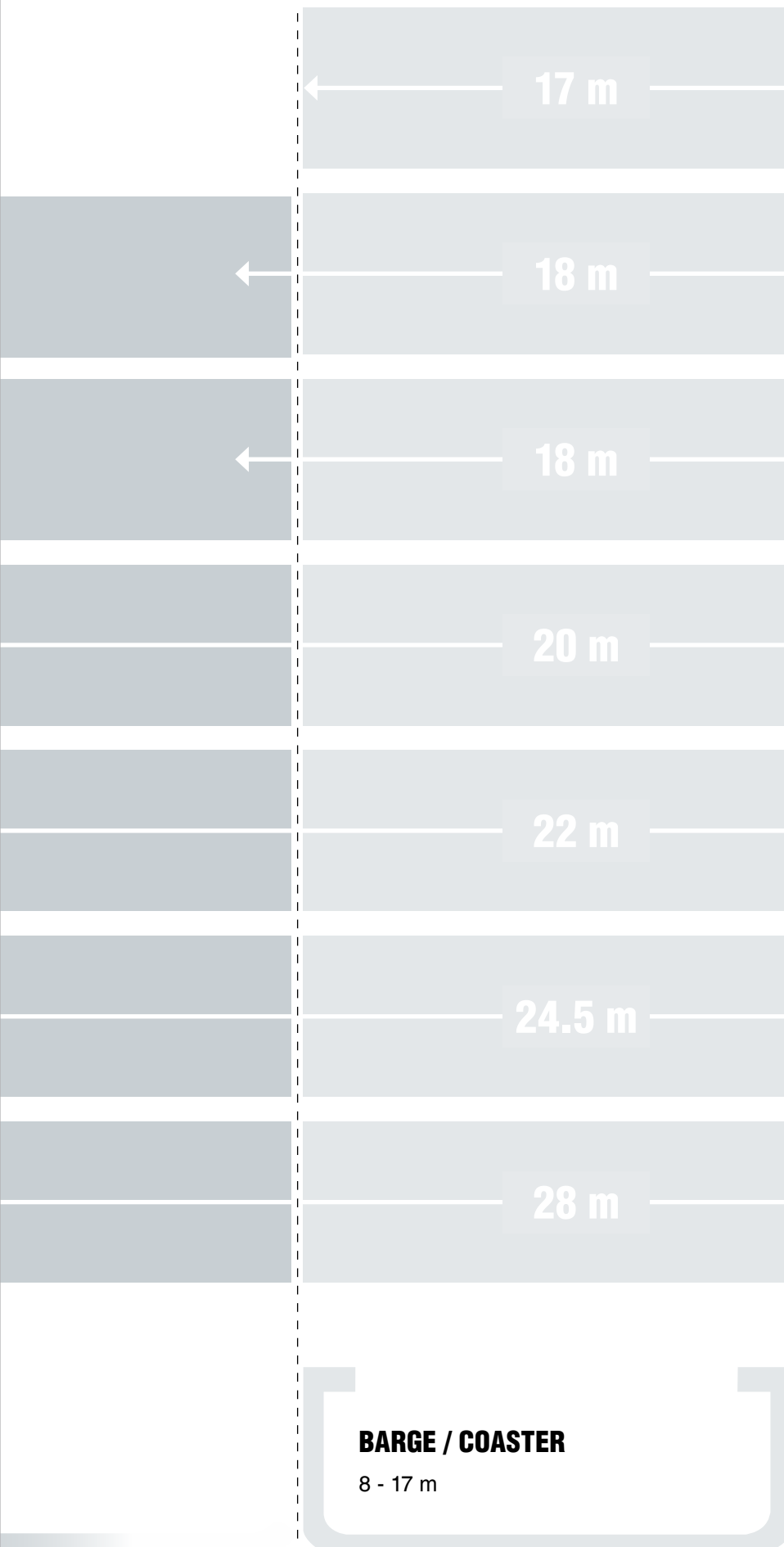
FUCHS SERVICE PLATTFORM

- Einzigartig auf dem Markt
- Portalmaschine: Zugang zur Service Plattform über Catwalk
- Leicht zugänglich, großzügig ausgelegt
- Komfortabler Zugang zu Motorraum, Fuchs Blue Hybrid Systemkomponenten, Hauptsteuerblock und sonstigen Hydraulikkomponenten
- Großzügige Wartungsklappen aus Stahlblech, bedienerfreundlich mit Gasfedern ausgestattet
- Bietet hohe Arbeitssicherheit bei Kontroll- und Wartungsarbeiten

FUCHS PORT LINE UMSCHLAGMASCHINEN

DECKT DAS BREITE SPEKTRUM DER ANWENDUNGEN IN DER HAFENLOGISTIK AB





MHL350 G



MHL360



MHL370



MHL375



MHL380



MHL390

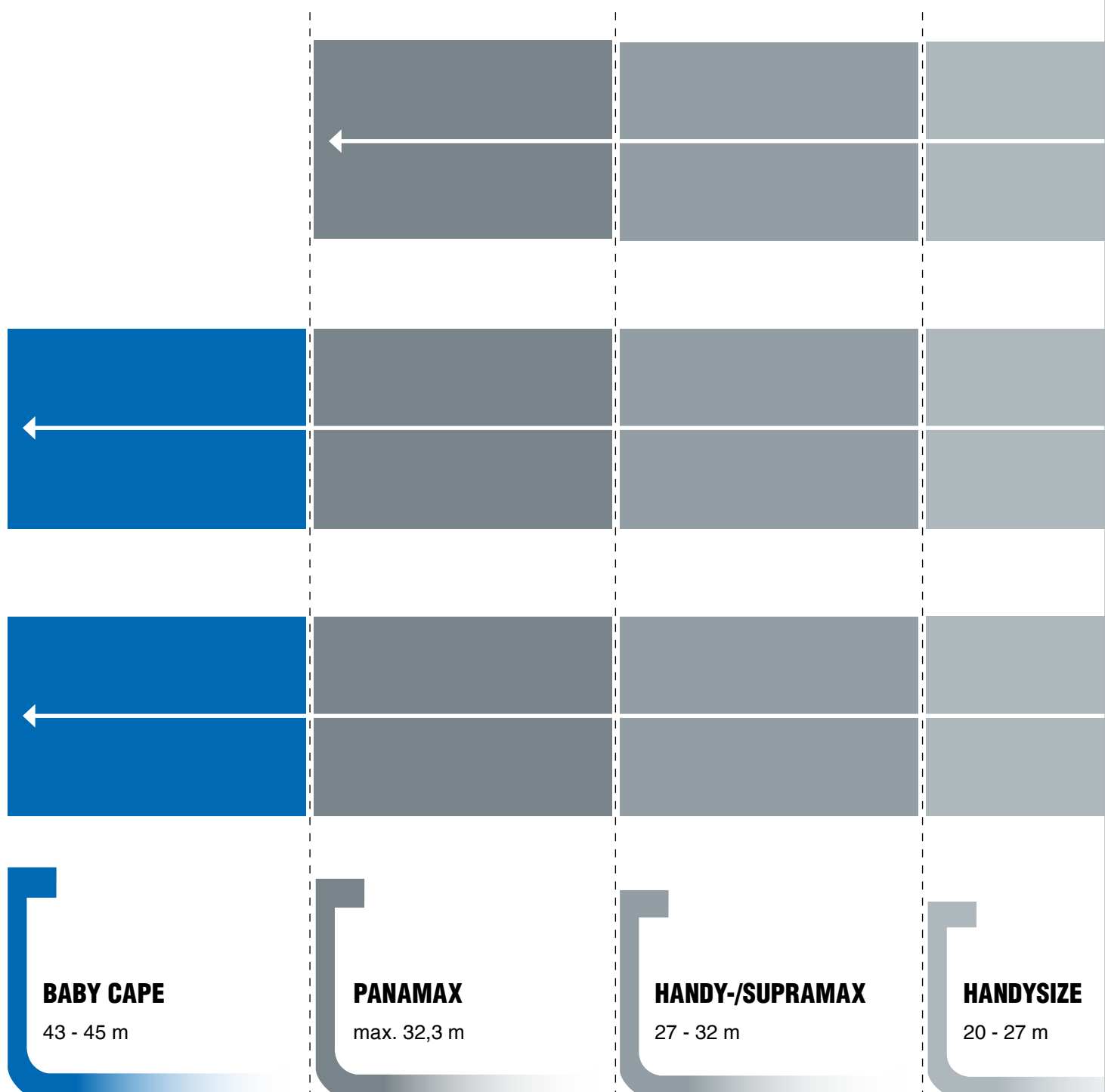


F120 MH



FUCHS PORT LINE CONVEYORS

DECKT DAS BREITE SPEKTRUM DER ANWENDUNGEN IN DER HAFENLOGISTIK AB



		42 m
		52 m
		58 m
FEEDER 16 - 22 m	BARGE / COASTER 8 - 17 m	



TCW 42



TCW 52



TCW 58

PRAKTISCHE FEATURES STANDARD BEI IHREM FUCHS



FUCHS SERVICE PLATFORM

Wartungs- und Kontroll-
arbeiten sicher & bequem
erledigt

ROHRBRUCHVENTILE

Rohrbruchventile inkl. hydraulischer
Regenerationsfunktion



HAUPTKONTROLLANZEIGE

Touchscreen LCD: Alle wichtigen Betriebs-
zustände auf einen Blick



HYDRAULIKINSTALLATION

Robuste Metallrohre für ausgezeichnete Langlebigkeit



HOCHLEISTUNGSKÜHLSYSTEM

Wasser-, Ladeluft- und Hydraulikölkühler getrennt voneinander verbaut. Optimale Kühlleistung auch unter anspruchsvollen Arbeitsbedingungen



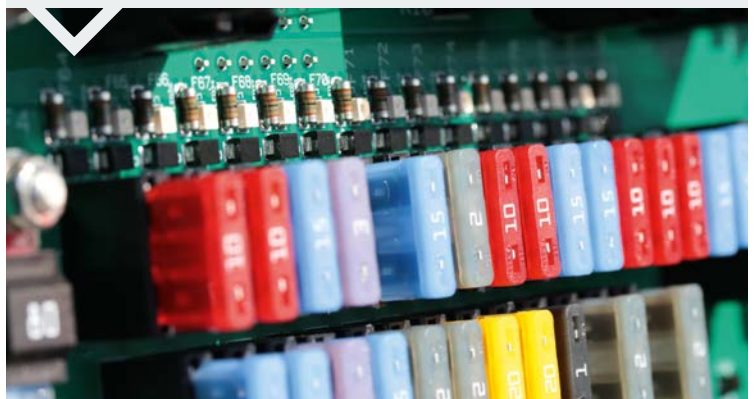
ZWEISEITIGE ZYLINDERLAGERUNG

Optimale Krafteinleitung, geringerer Verschleiß durch reduzierte Belastung, hervorragende Langlebigkeit



SICHERUNGSSCHNELLTEST

Ein Knopfdruck genügt um Ihnen defekte oder fehlende Sicherungen anzuzeigen



EINSTELLBARER DRUCK UND LITERMENGE

Die Option Greifer drehen kann individuell feinjustiert werden



DREHKRANZ

Innenverzahnt und zweireihig für feinfühliges Ansprechverhalten und maximale Lebensdauer



OPTIONALE AUSSTATTUNG FÜR DEN HAFENUMSCHLAG



VERSCHIEDENE ARTEN VON CATWALKS

Sicherer und einfacher Zugang

GEKRÖPFTER AUSLEGER

Verlängerte Reichweite über Schiffswand



WERKZEUGFILTERSYSTEM FÜR ANBAUGERÄTE

Effektiver Schutz des Hydrauliksystems vor Verunreinigungen, verursacht durch defekte Anbaugeräte





FLACHE RAUPENPLATTEN
für minimalen Bodendruck

3-STEGLATTEN

Optimal für nicht befestigte
Bodenverhältnisse geeignet



SINGLEBEREIFUNG

Maximale Bodenfreiheit



ELEKTRISCH BETRIEBENE LADEMASCHINEN

Elektrische Antriebe spielen nicht nur in der Automobilbranche eine immer wichtigere Rolle. Auch im Materialumschlag überzeugen diese effizienten Antriebe mit zahlreichen Vorteilen. Insbesondere bei Anwendungen in Hallen und bei (semi-)stationären Maschinen punkten die leistungsstarken, emissionsfreien und äußerst wartungsfreundlichen Elektroantriebe. Zu den weiteren Vorteilen gehören niedrige Betriebs- & Wartungskosten, geringe Geräusch- und Wärmeemissionen, sowie die weitgehende Verwendung von Standardkomponenten aus den dieselbetriebenen Lademaschinen, wodurch eine hohe Ersatzteilverfügbarkeit gewährleistet ist.

Immer der optimale Anschluss:
Die jeweiligen Kabellängen oder Kabeltrommelvarianten der Fuchs-Elektromaschinen werden entsprechend der benötigten Reichweite und den Anschlussmöglichkeiten vor Ort kundenspezifisch angepasst.



ZERO EMISSIONS

Keine Abgase, minimale Geräusch- und Wärmeemissionen: perfekte Eigenschaften für den Einsatz in Hallen und in der Nähe von Wohngebieten.



MHL350 G

DIESELMOTOR

- EU Stufe V/ U.S. Tier 4
- EDG-Version
(EU Stufe IIIA/U.S. Tier 3) *
- Deutz 6.1 L6 / TCD2013 L6
- 6-Zylinder-Reihenmotor



160 kW



160 kW



132 kW



EU Stufe V/
U.S. Tier 4 E



EU Stufe IIIA/
U.S. Tier 3 *



Elektromotor



Max. Dienstgewicht
ohne Anbaugeräte



Max. Sichthöhe

ELEKTROMOTOR:

Leistung: 132 kW
 Gesamt-Anschlussleistung: 170 kW
 Motoranlauf: via soft start
 Optional Kabeltrommel:
 bis 50 Meter (weitere Längen auf
 Anfrage)

LADEEINRICHTUNG

- mit Ladestiel 17 m
- mit Mehrzweckstiel 14,8 m
- Fuchs QuickConnect 13,10 m

KABINENSYSTEM

- Hochfahrbar



35,8 t



5,7 m

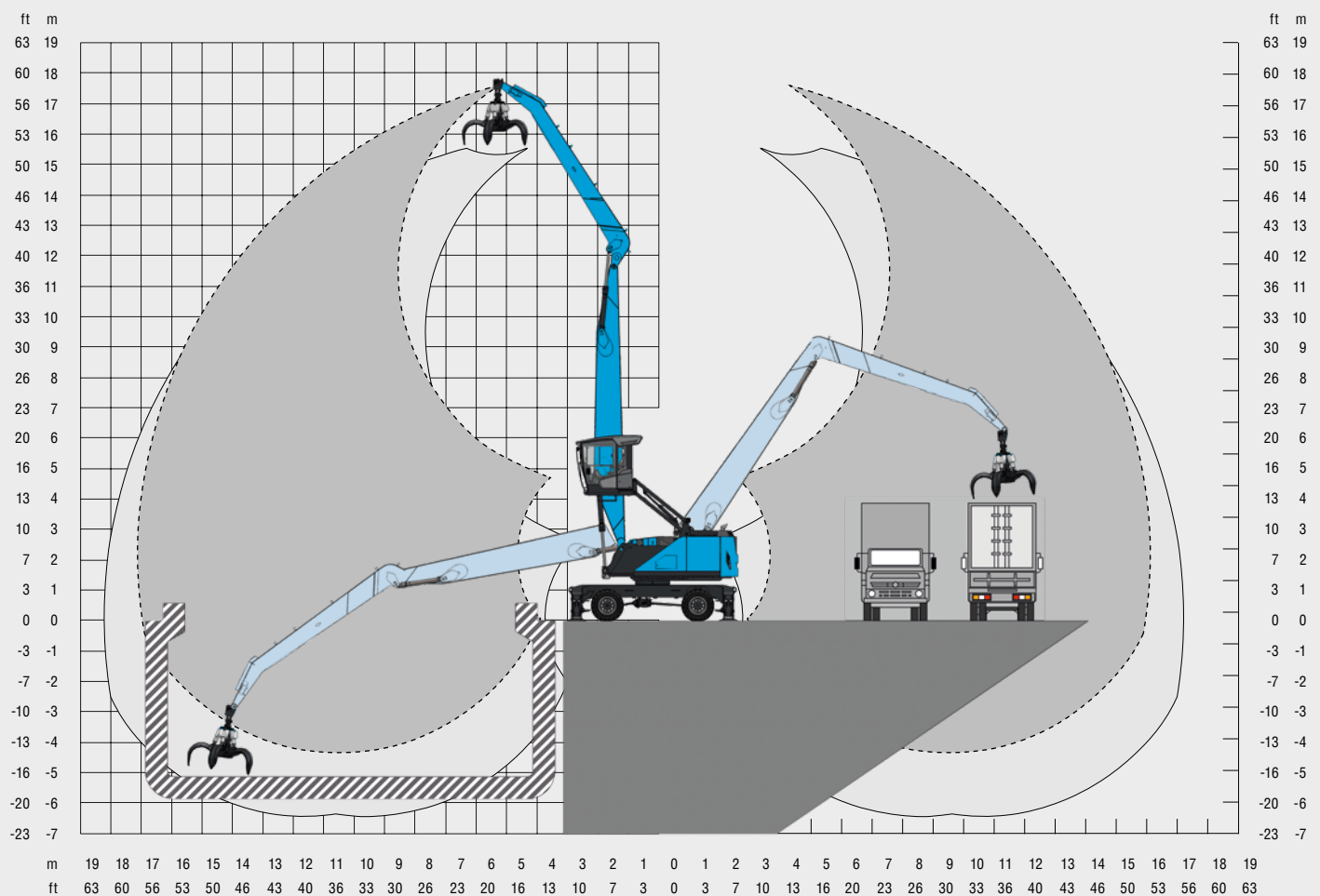
* für niedrig regulierte Märkte



MHL350 G

Anwendungsbeispiel

- LADEEINRICHTUNG: 17 M • KABINE: HOCHFAHRBAR
- SICHTHÖHE: 5,7 M • UNTERWAGEN: MOBIL



VERSCHIEDENE UNTERWAGENOPTIONEN FÜR UNTERSCHIEDLICHE ANWENDUNGS- ANFORDERUNGEN VERFÜGBAR



Mobil
MHL350 G



Raupe
RHL350 G



Stationär
AHL350 G



Mobil (Pylon)
MHL350 G (Pylon)



Raupe (Pylon)
RHL350 G (Pylon)



Stationär (Pylon)
AHL350 G (Pylon)





MHL360

DIESELMOTOR

- EU Stufe V/ U.S. Tier 4
- EU Stufe IIIA/ U.S. Tier 3 *
- Deutz TCD 7.8 L6 4V / TCD2013 L06 2V
- 6-Zylinder-Reihenmotor



190 kW



186 kW



160 kW



EU Stufe V/
U.S. Tier 4 E



EU Stufe IIIA/
U.S. Tier 3



Elektromotor



Max. Dienstgewicht
ohne Anbaugeräte



Max. Sichthöhe

ELEKTROMOTOR

Leistung: 160 kW

Gesamt-Anschlussleistung:
210 kW

Motoranlauf: via soft start

Optional Kabeltrommel:
bis 50 Meter (weitere Längen
auf Anfrage)

LADEEINRICHTUNG

- mit Ladestiel 16,5 m / 18 m
- mit gekröpftem Ausleger 18 m

KABINENSYSTEM

- Hochfahrbar
- Hoch- und vorfahrbar



48,8 t



6,1 m

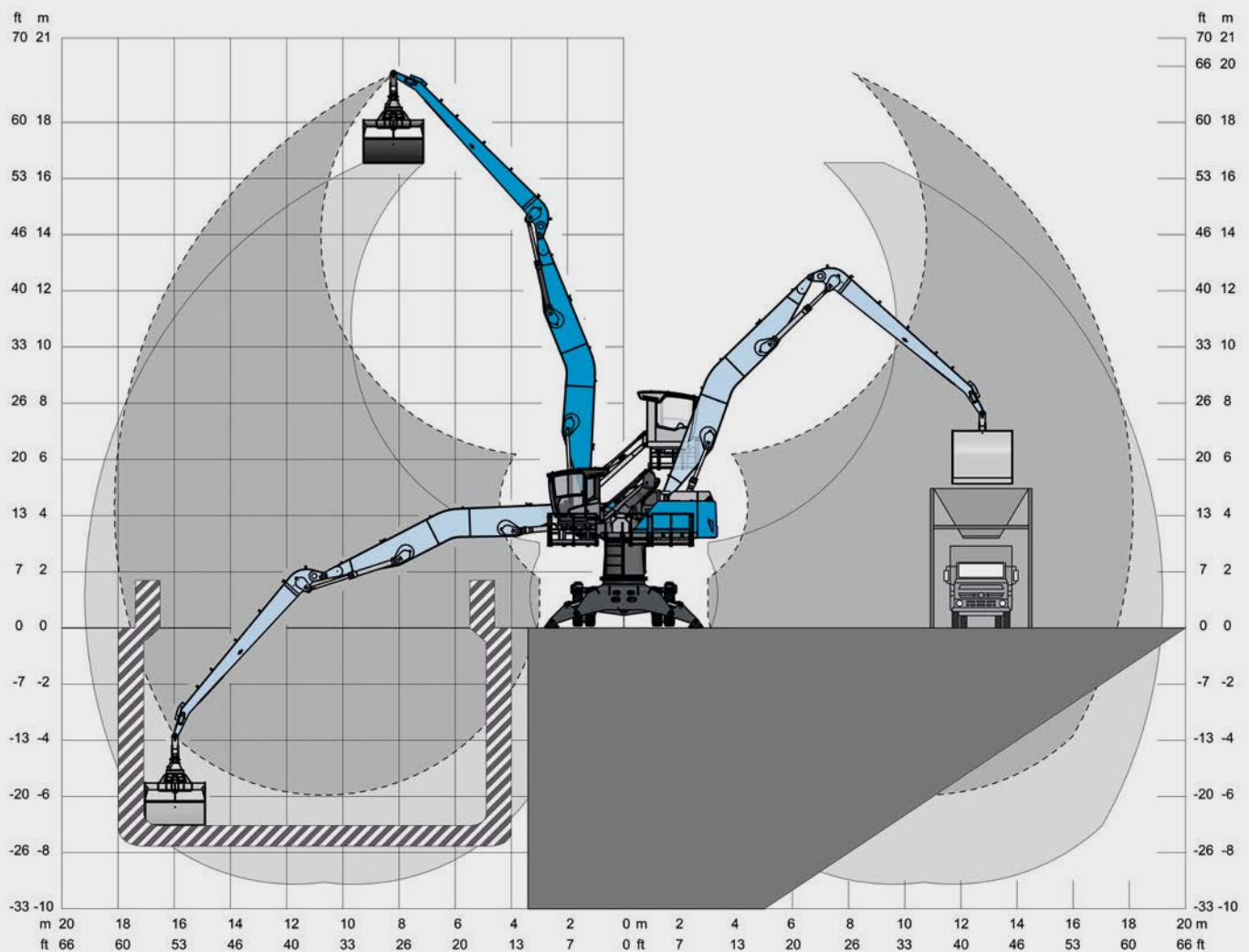
* für niedrig regulierte Märkte



MHL360

Anwendungsbeispiel

- LADEEINRICHTUNG: 18 M (GEKRÖPFTER AUSLEGER) • KABINE: HOCHFABRBAR
- SICHTHÖHE: 7,5 M • UNTERWAGEN: MOBIL + PYLON



VERSCHIEDENE UNTERWAGENOPTIONEN FÜR UNTERSCHIEDLICHE ANWENDUNGS- ANFORDERUNGEN VERFÜGBAR



Mobil
MHL360 F



Raupe
RHL360 F



Stationär
AHL360 F



Mobil (Pylon)
MHL360 F (Pylon)



Raupe (Pylon)
RHL360 F (Pylon)



Stationär (Pylon)
AHL360 F (Pylon)





MHL370

DIESELMOTOR

- EU Stufe V/ U.S. Tier 4
- EU Stufe IIIA/ U.S. Tier 3 *
- Deutz TCD 7.8 L6
- 6-Zylinder-Reihenmotor



230 kW



230 kW



200 kW



EU Stufe V/
U.S. Tier 4 E



EU Stufe IIIA/
U.S. Tier 3



Elektromotor



Max. Dienstgewicht
ohne Anbaugeräte



Max. Sichthöhe

ELEKTROMOTOR

Leistung: 200 kW
Gesamt-Anschlussleistung:
250 kW
Motoranlauf: via soft start
Optional Kabeltrommel: bis
50 Meter (weitere Längen auf
Anfrage)

LADEEINRICHTUNG

- mit Ladestiel 16,5 m / 20 m
- mit gekröpftem Ausleger 20 m

KABINENSYSTEM

- Hochfahrbar
- Hoch- und vorfahrbar



52,0 t



6,1 m

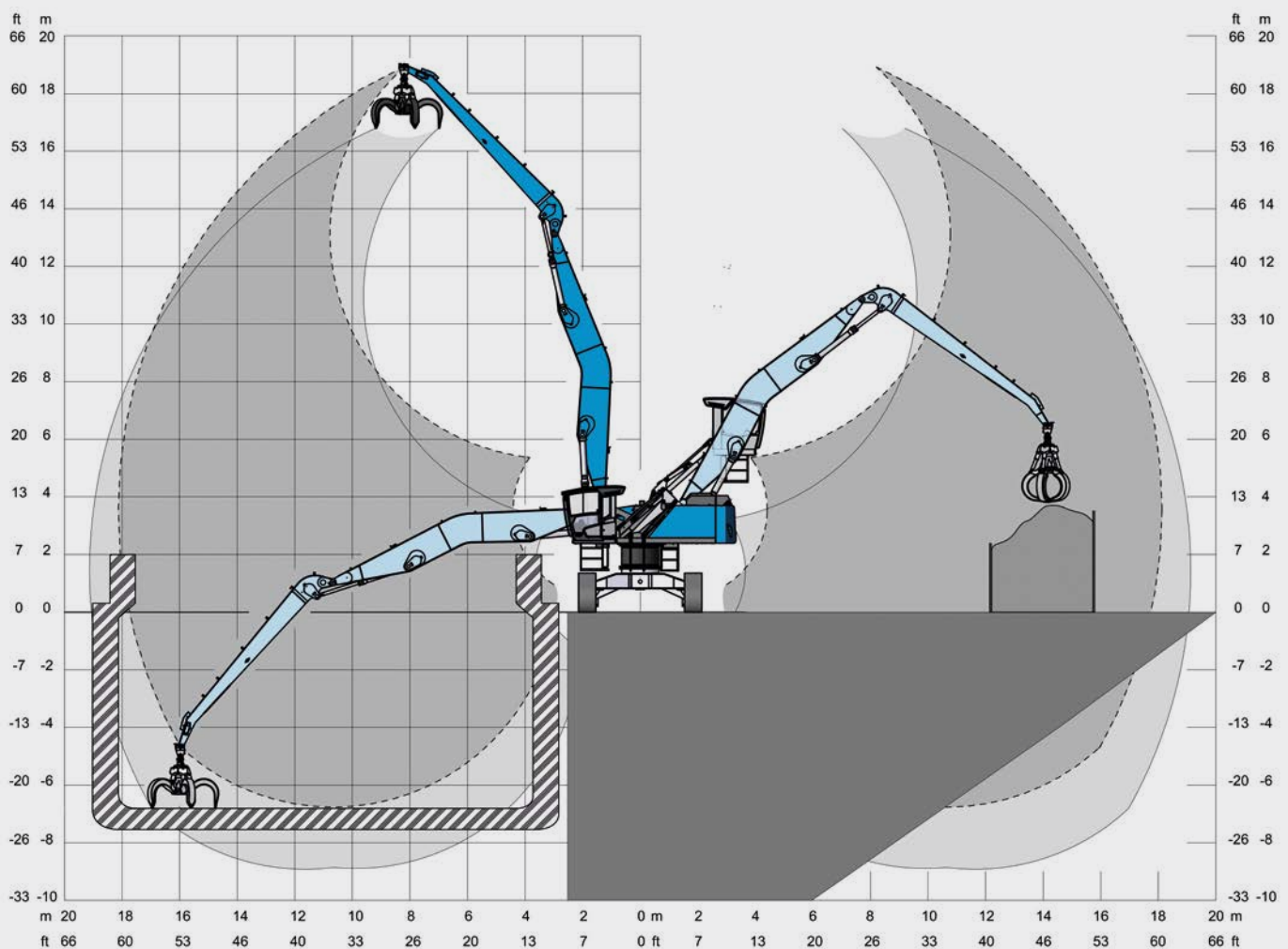
* für niedrig regulierte Märkte



MHL370

Anwendungsbeispiel

- LADEEINRICHTUNG: 18 M (GEKRÖPFTER AUSLEGER) • KABINE: HOCHFABRBAR
- SICHTHÖHE: 7,5 M • UNTERWAGEN: RAUPE + PYLON



VERSCHIEDENE UNTERWAGENOPTIONEN FÜR UNTERSCHIEDLICHE ANWENDUNGS- ANFORDERUNGEN VERFÜGBAR



Mobil
MHL370 F



Raupe
RHL370 F



Stationär
AHL370 F



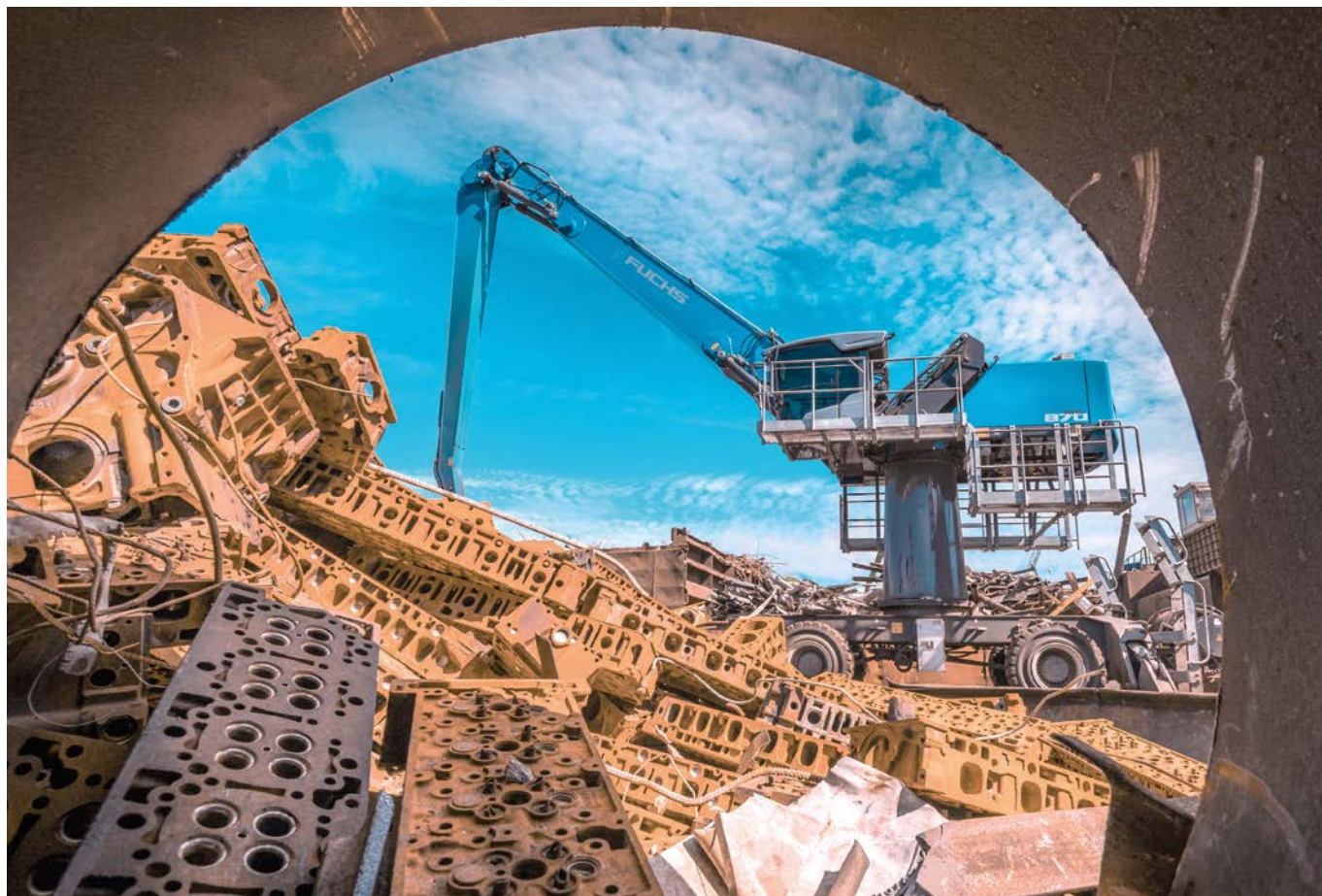
Mobil (Pylon)
MHL370 F (Pylon)



Raupe (Pylon)
RHL370 F (Pylon)



Stationär (Pylon)
AHL370 F (Pylon)





MHL375

DIESELMOTOR

- EU Stufe V/ U.S. Tier 4
- EU Stufe IIIA/ U.S. Tier 3 *
- Deutz TCD 7.8 L6
- 6-Zylinder-Reihenmotor



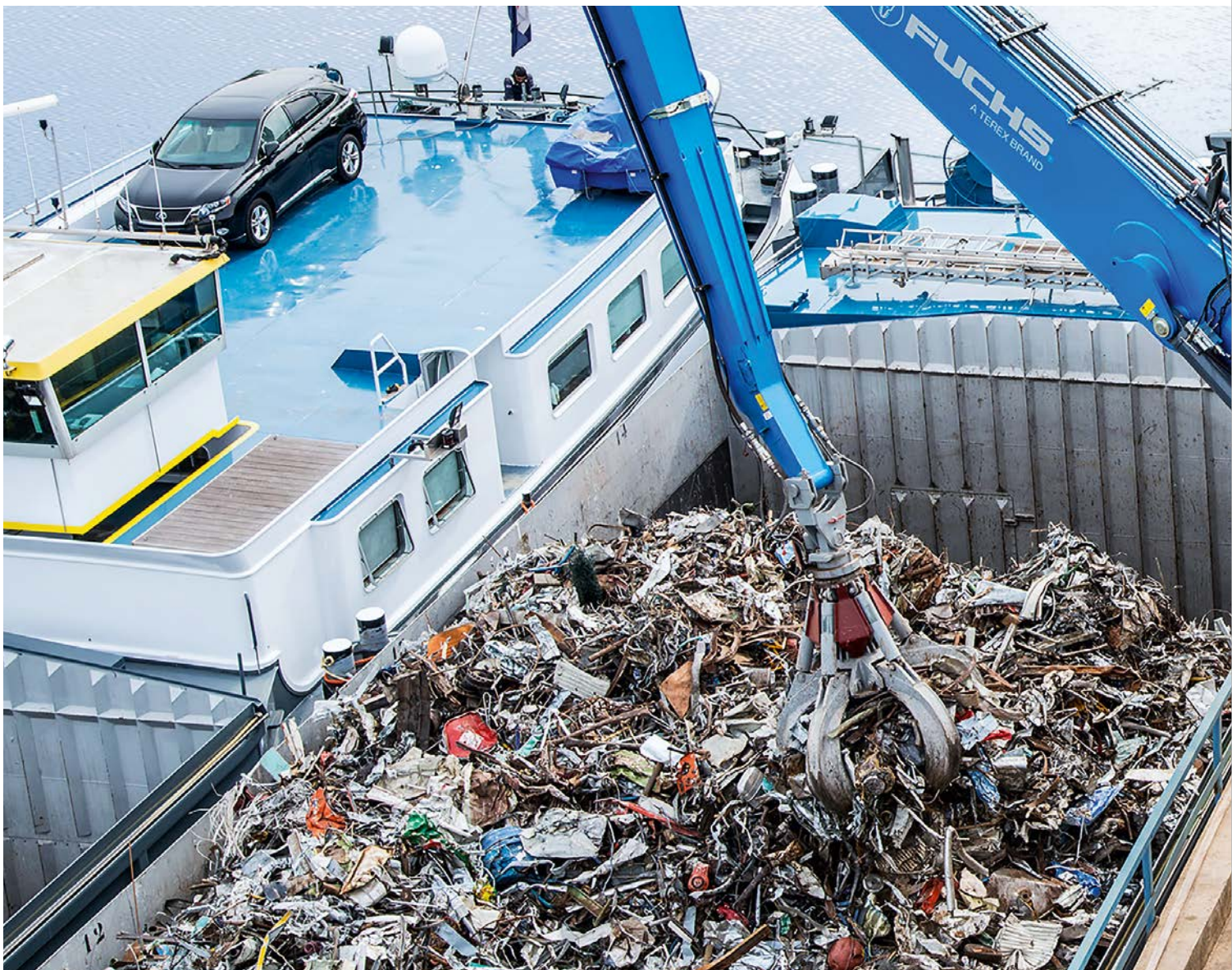
245 kW



245 kW



220 kW



EU Stufe V/
U.S. Tier 4 E



EU Stufe IIIA/
U.S. Tier 3



Elektromotor



Max. Dienstgewicht
ohne Anbaugeräte



Max. Sichthöhe

ELEKTROMOTOR

Leistung: 220 kW
Gesamt-Anschlussleistung:
270 kW
Motoranlauf: via soft start
Optional Kabeltrommel: bis
50 Meter (weitere Längen auf
Anfrage)

LADEEINRICHTUNG

- mit Ladestiel 18 m / 20 m

KABINENSYSTEM

- Hochfahrbar
- Hoch- und vorfahrbar



65,5 t



6,0 m

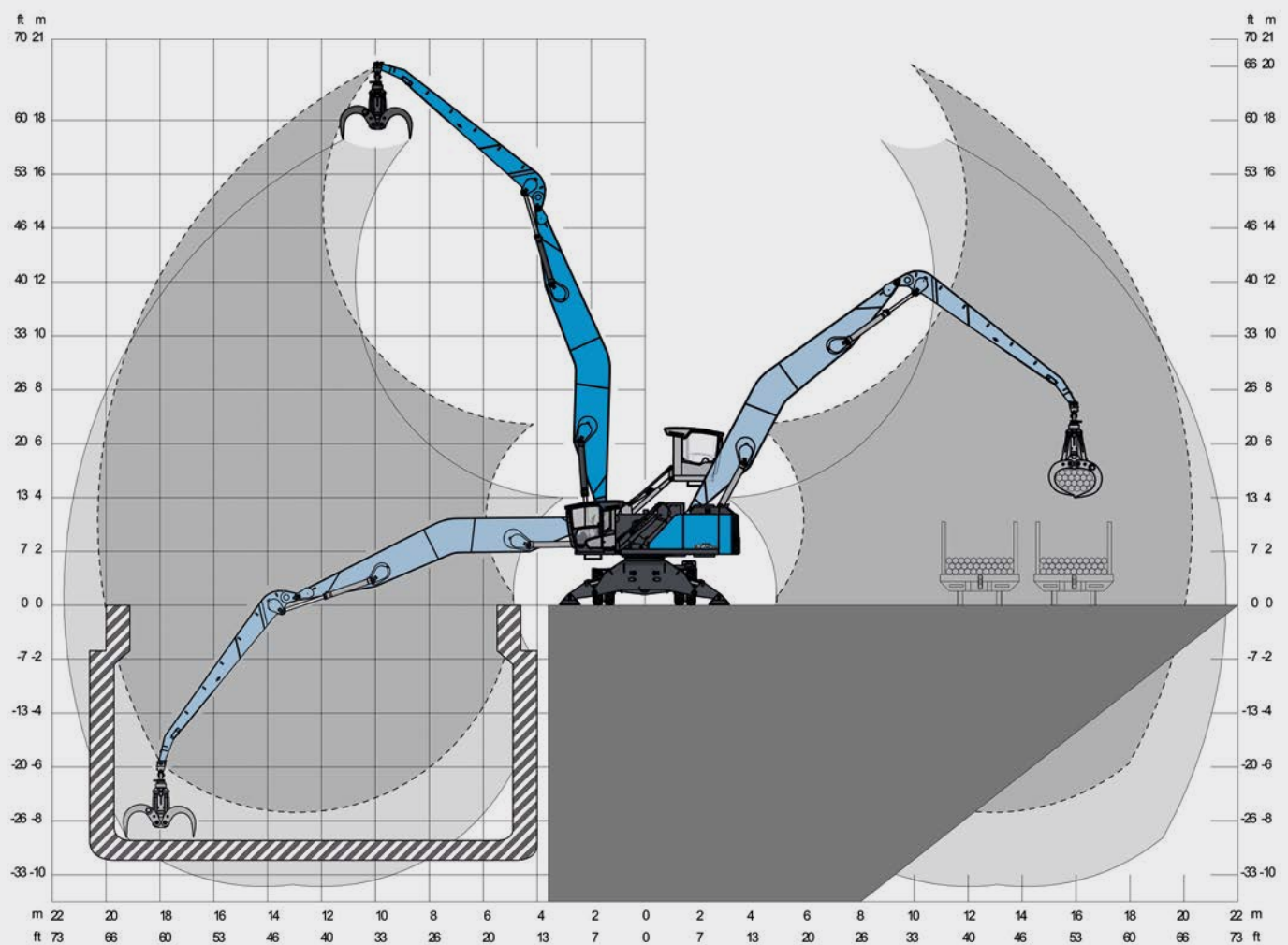
* für niedrig regulierte Märkte



MHL 375

Anwendungsbeispiel

- LADEEINRICHTUNG: 20 M (GEKRÖPFTER AUSLEGER) • KABINE: HOCHFAHRBAR
- SICHTHÖHE: 6 M • UNTERWAGEN: MOBIL



VERSCHIEDENE UNTERWAGENOPTIONEN FÜR UNTERSCHIEDLICHE ANWENDUNGS- ANFORDERUNGEN VERFÜGBAR



Mobil
MHL375 F



Stationär
AHL375 F



Mobil (Pylon)
MHL375 F (Pylon)



Stationär (Pylon)
AHL375 F (Pylon)





MHL380

DIESELMOTOR

- EU Stufe V/ U.S. Tier 4
- EU Stufe IIIA/ U.S. Tier 3 *
- Deutz TCD 7.8 L6
- 6-Zylinder-Reihenmotor



245 kW



245 kW



220 kW



EU Stufe V/
U.S. Tier 4 E



EU Stufe IIIA/
U.S. Tier 3



Elektromotor



Max. Dienstgewicht
ohne Anbaugeräte



Max. Sichthöhe

ELEKTROMOTOR

Leistung: 220 kW

Gesamt-Anschlussleistung:
270 kW

Motoranlauf: via soft start

Optional Kabeltrommel: bis
50 Meter (weitere Längen auf
Anfrage)

LADEEINRICHTUNG

- mit Ladestiel 18 m / 20 m / 22 m
- mit gekröpftem Ausleger 20 m / 22 m

KABINENSYSTEM

- Hochfahrbar
- Hoch- und vorfahrbar



71,8 t



6,1 m

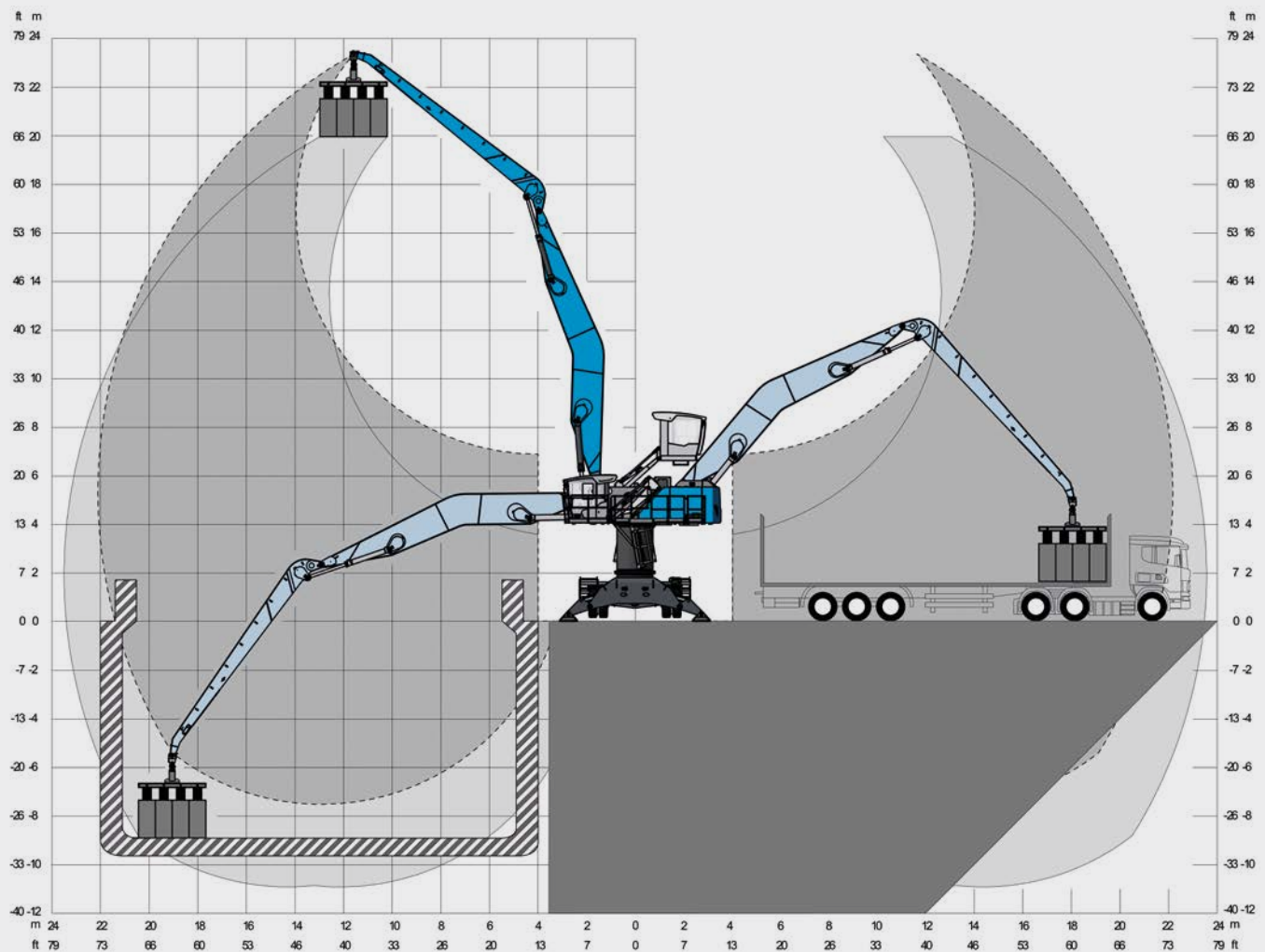
* für niedrig regulierte Märkte



MHL 380

Anwendungsbeispiel

- LADEEINRICHTUNG: 22 M (GEKRÖPFTER AUSLEGER) • KABINE: HOCHFAHRBAR
- SICHTHÖHE: 8 M • UNTERWAGEN: MOBIL + PYLON



VERSCHIEDENE UNTERWAGENOPTIONEN FÜR UNTERSCHIEDLICHE ANWENDUNGS- ANFORDERUNGEN VERFÜGBAR



Mobil
MHL380 F



Raupe
RHL380 F



Stationär
AHL380 F



Mobil (Pylon)
MHL380 F (Pylon)



Raupe (Pylon)
RHL380 F (Pylon)



Stationär (Pylon)
AHL380 F (Pylon)





MHL390

DIESELMOTOR

- EU Stufe V/ U.S. Tier 4
- EU Stufe IIIA/ U.S. Tier 3 *
- Deutz TCD 12.0 V6 / TCD2015 V06
- 6-Zylinder-V-Motor



300 kW



273 kW



250 kW



EU Stufe V/
U.S. Tier 4 E



EU Stufe IIIA/
U.S. Tier 3



Elektromotor



Max. Dienstgewicht
ohne Anbaugeräte



Max. Sichthöhe

ELEKTROMOTOR

Leistung: 250 kW
Gesamt-Anschlussleistung:
304 kW
Motoranlauf: via soft start
Optional Kabeltrommel: bis
50 Meter (weitere Längen auf
Anfrage)

LADEEINRICHTUNG

- mit Ladestiel 22 m / 24 m
- mit gekröpftem Ausleger 24,5 m

KABINENSYSTEM

- Hochfahrbar
- Hoch- und vorfahrbar
- Kabinensystem "Port"



87 t



6,1 m

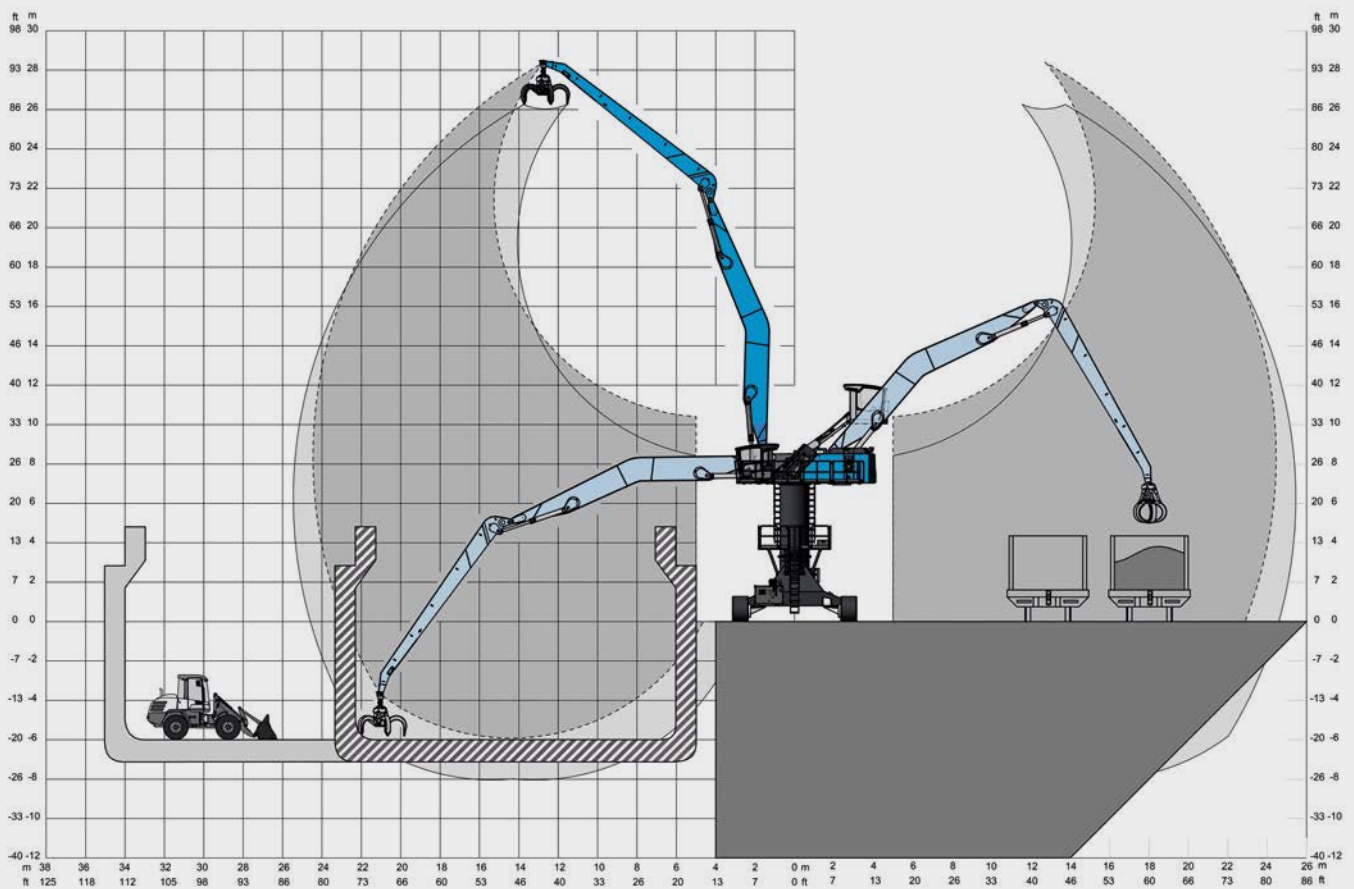
* für niedrig regulierte Märkte



MHL390

Anwendungsbeispiel (Pylon)

- LADEEINRICHTUNG: 24,5 M (GEKRÖPFTER AUSLEGER) • KABINE: HOCH- UND VORFAHRBAR
- SICHTHÖHE: 11,5 M • UNTERWAGEN: RAUPE + PYLON



VERSCHIEDENE UNTERWAGENOPTIONEN FÜR UNTERSCHIEDLICHE ANWENDUNGS- ANFORDERUNGEN VERFÜGBAR



Mobil
MHL390 F



Raupе
RHL390 F



Stationär
AHL390 F



Mobil (Pylon)
MHL390 F (Pylon)



Raupе (Pylon)
RHL390 F (Pylon)



Stationär (Pylon)
AHL390 F (Pylon)

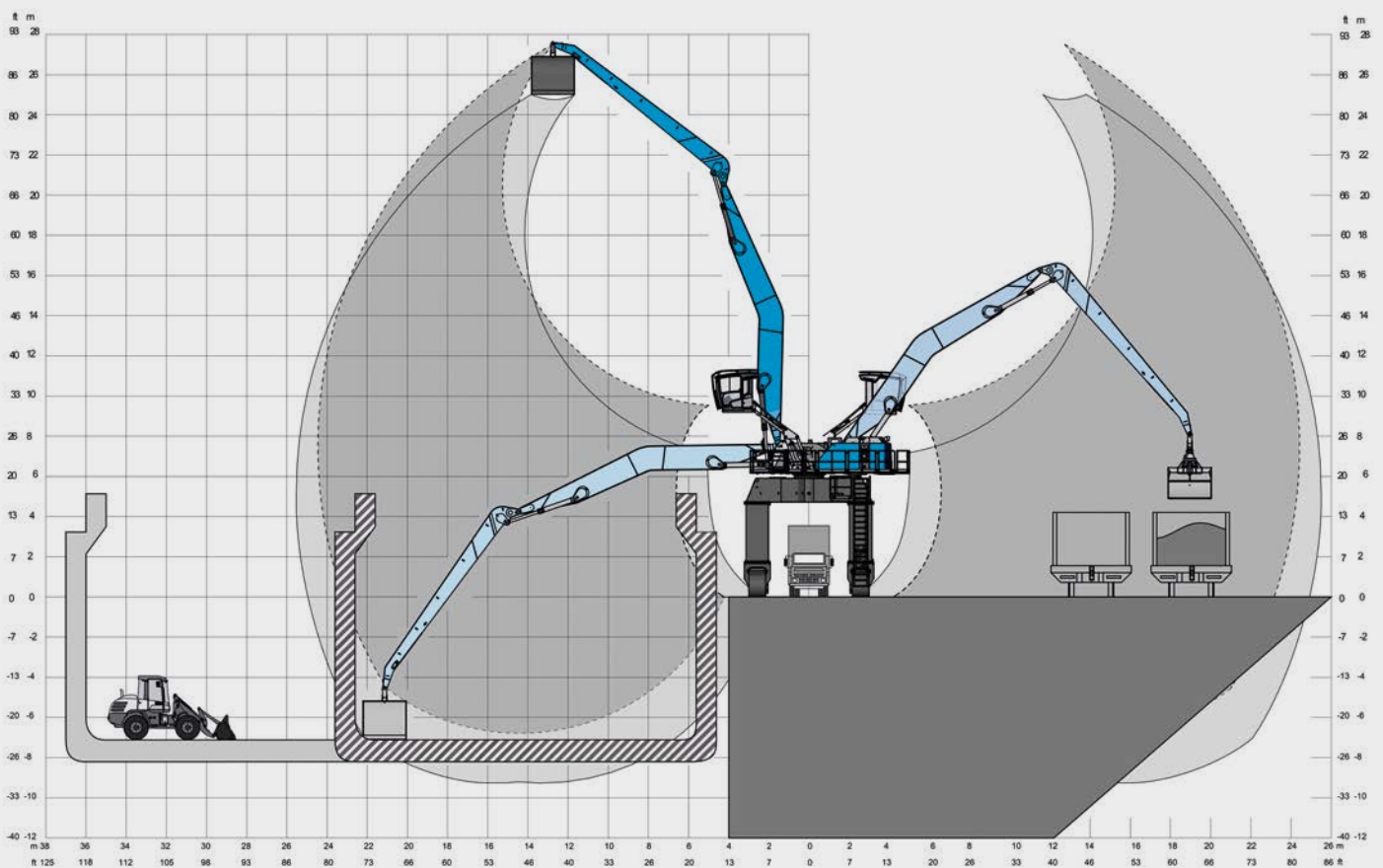


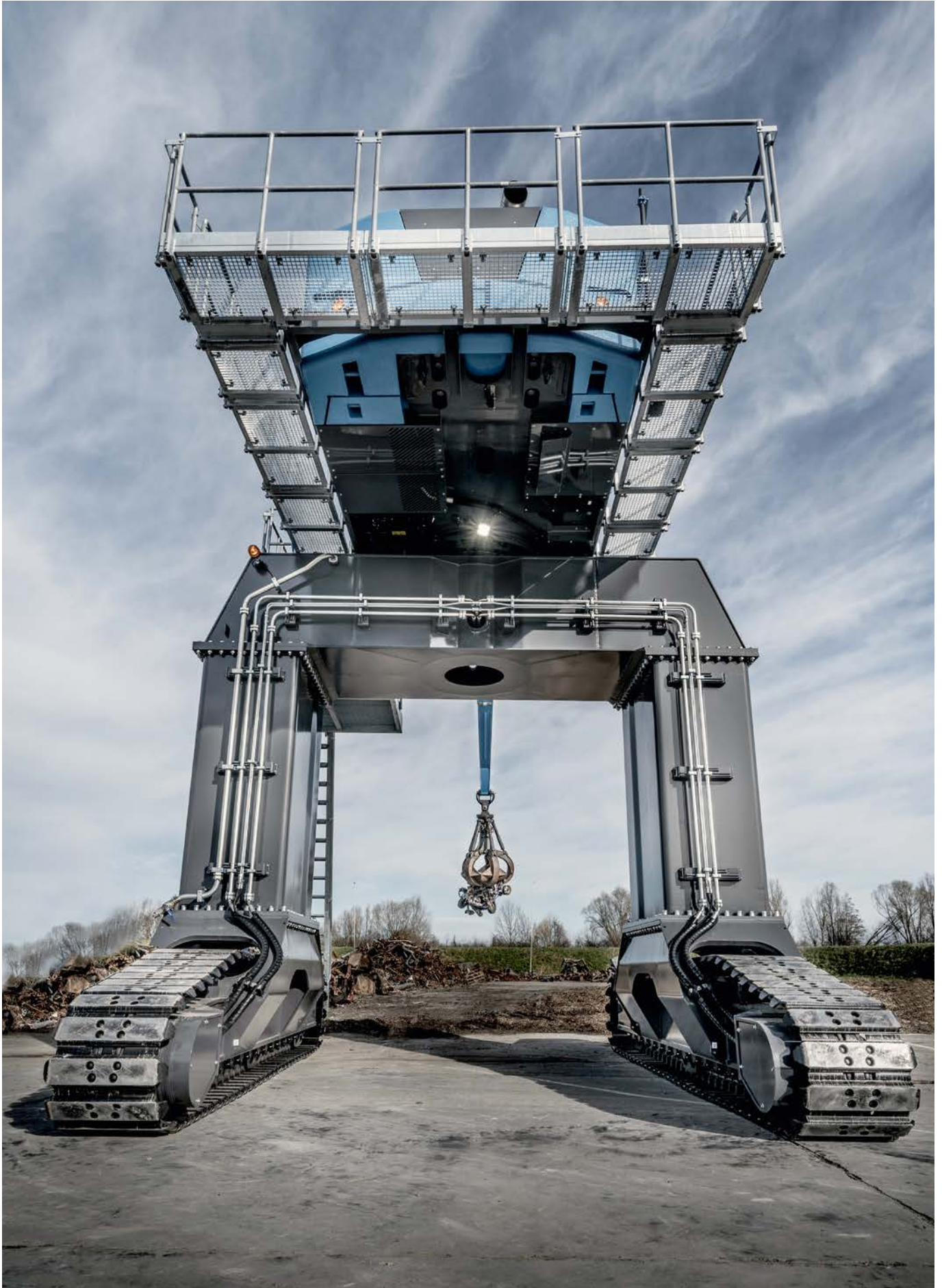
Raupе Portal
RHL390 F (Portal)

MHL390

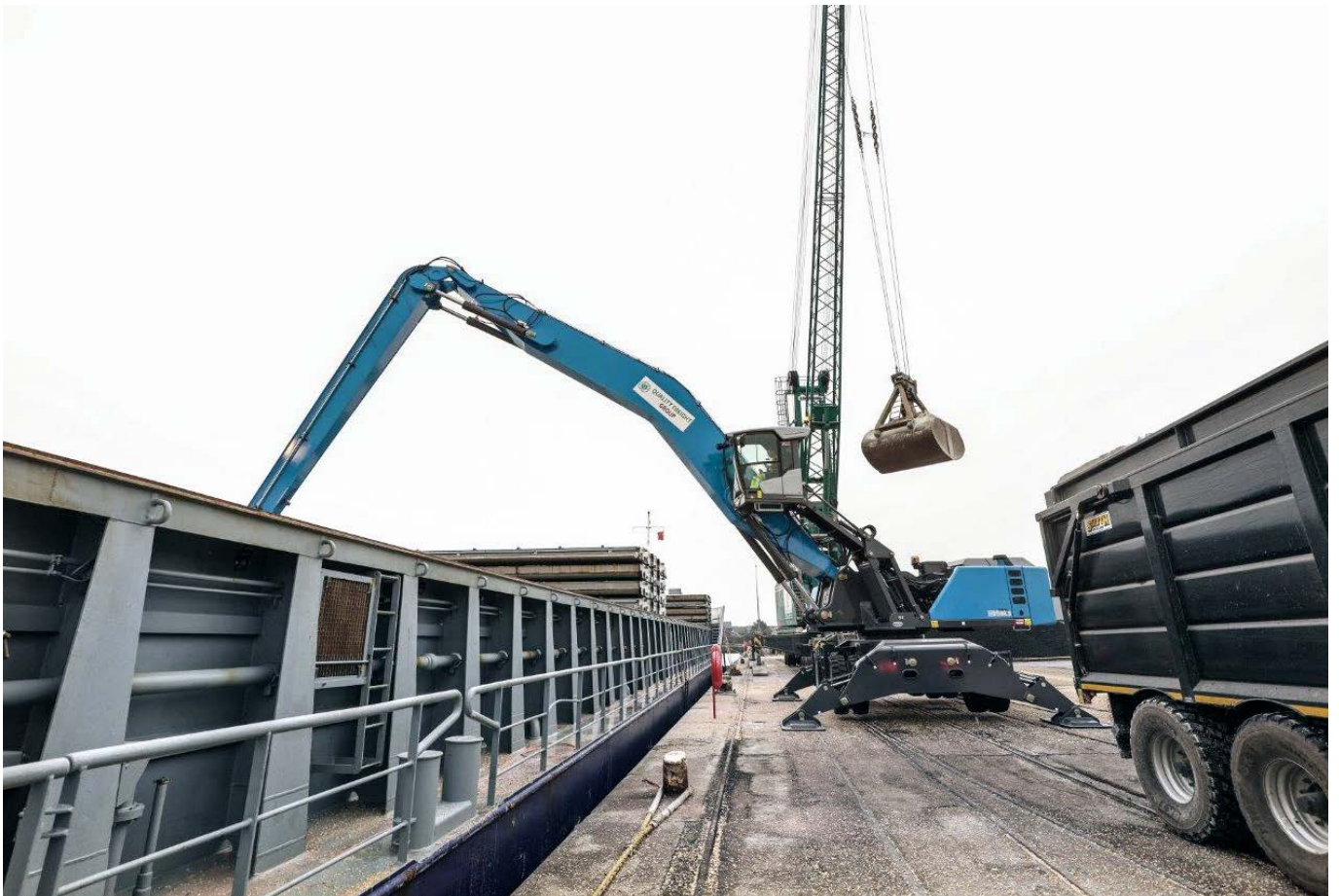
Anwendungsbeispiel (Portal)

- LADEEINRICHTUNG: 24,5 M (GEKRÖPFTER AUSLEGER) • KABINE: HOCH- UND VORFAHRBAR
- SICHTHÖHE: 10,5 M • UNTERWAGEN: GANTRY





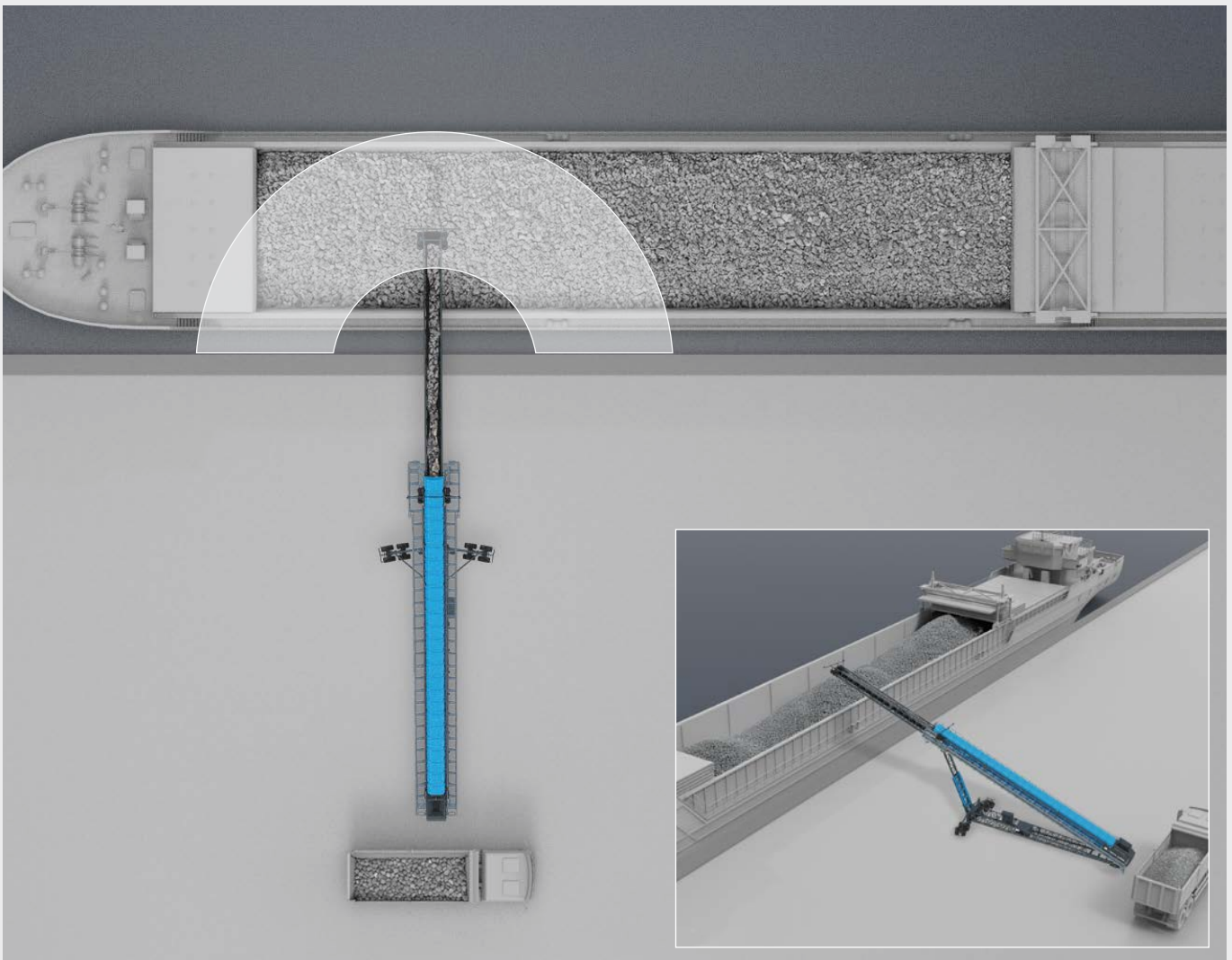




TELESCOPIC CONVEYOR

Anwendungsbeispiel

DIE FUCHS PORT LINE UMFASST DREI AUSFÜHRUNGEN, DIE EINE RADIALE BEWEGUNG VON 270° UND EINEN ARBEITSWINKEL VON BIS ZU 22° ERMÖGLICHEN.



TELESCOPIC CONVEYOR

FÜR UNTERSCHIEDLICHE ANWENDUNGSANFORDERUNGEN VERFÜGBAR



Telescopic Conveyor
TCW 42

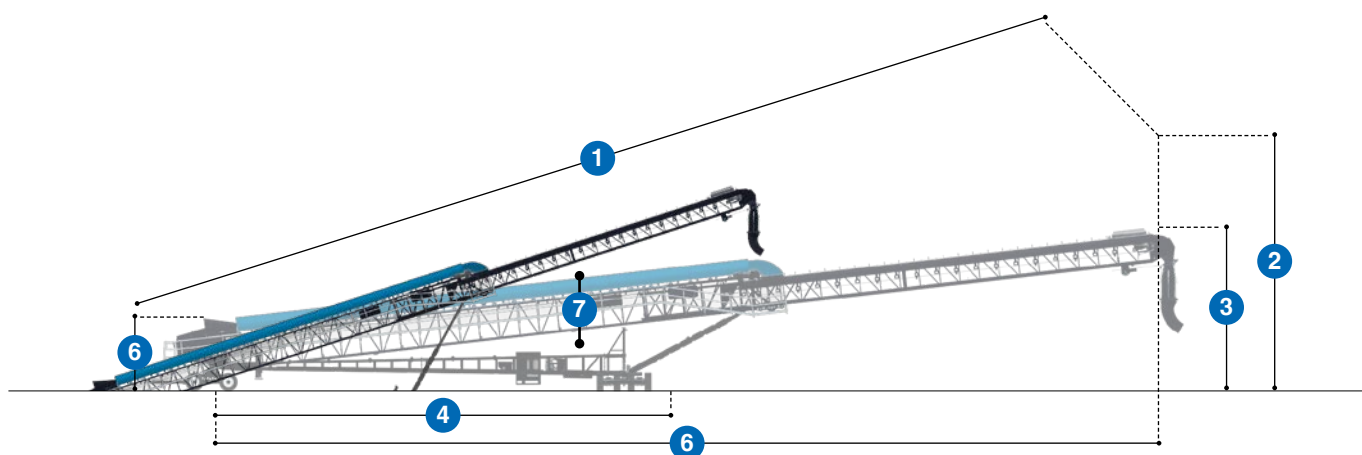


Telescopic Conveyor
TCW 52



Telescopic Conveyor
TCW 58

		TCW 42 42 m	TCW 52 52 m	TCW 58 58 m
1	Förderbandlänge	42 m	52 m	58 m
2	Max. Abwurfhöhe (ausgefahren)	14.32 m	18.27 m	19.5 m
3	Min. Abwurfhöhe (ausgefahren)	7 m	10.96 m	12 m
4	Fahrgestelllänge (Königszapfen bis Schwenkachse)	18.34 m	22.45 m	22.47 m
5	Max. Reichweite (Königszapfen bis Abwurfpunkt)	39.88 m	47.5 m	53.56 m
6	Aufgabehöhe	2.7 m	3.47 m	3.85 m
7	Arbeitswinkelbereich (Grad)	8 °–18 °	8 °–18 °	8 °–18 °
8	Arbeitsbreite	6.8 m	10.48 m	10.48



TELESCOPIC CONVEYOR



VERSCHIEDENE FEEDER

FÜR UNTERSCHIEDLICHE ANWENDUNGSANFORDERUNGEN VERFÜGBAR



Bulk Reception Feeder
RF 22

Dieser Heavy Duty Bulk Reception Feeder ermöglicht höchste Produktivität und Effizienz beim Be- und Entladen von Lkw, Schiffen, Zügen und mehr.

RF 22

Förderbandlänge	17 m
Bandbreite	1800 mm
Min. Abwurfhöhe	3.52 m @ 15°
Max. Abwurfhöhe	4.66 m @ 21°
Produktionskapazität	1500 TPH @ 1600 kg/m³



High Level Feeder
MF24H

Vereint das vielseitig einsetzbare Feedersystem mit einem Förderband.



Low Level Feeder
MF24L

Ermöglicht es dem Bediener, direkt von Radladern und Baggern bei deutlich niedrigerer Aufgabehöhe im Vergleich zu Standard Hopper Feedern abzukippen.

MF24H High Level

MF24H Low Level

Förderbandlänge	22.5 m	22.5 m
Zuführlänge	4.1 m	4.1 m
Bandbreite	1200 mm	1300 mm
Abwurfhöhe	8 m @ 18°	8 m @ 18°
Max. Abwurfhöhe	24° 9.8 m @ 24° 24°	9.8 m @ 24°
Produktionskapazität	Up to 600+ TPH	Up to 600+ TPH

PROFESSIONELLER KUNDENSUPPORT

Wer sich für erstklassige Produkte entscheidet, darf auch einen erstklassigen Service vor und nach dem Kauf erwarten. Bei Fuchs sind nicht nur die Lademaschinen optimal auf die Bedürfnisse der Kunden zugeschnitten, sondern auch die Dienstleistungen. So können Sie sicher sein, mit Ihrer Lademaschine von Fuchs auch die dazu passende Einsatzsicherheit zu erhalten.

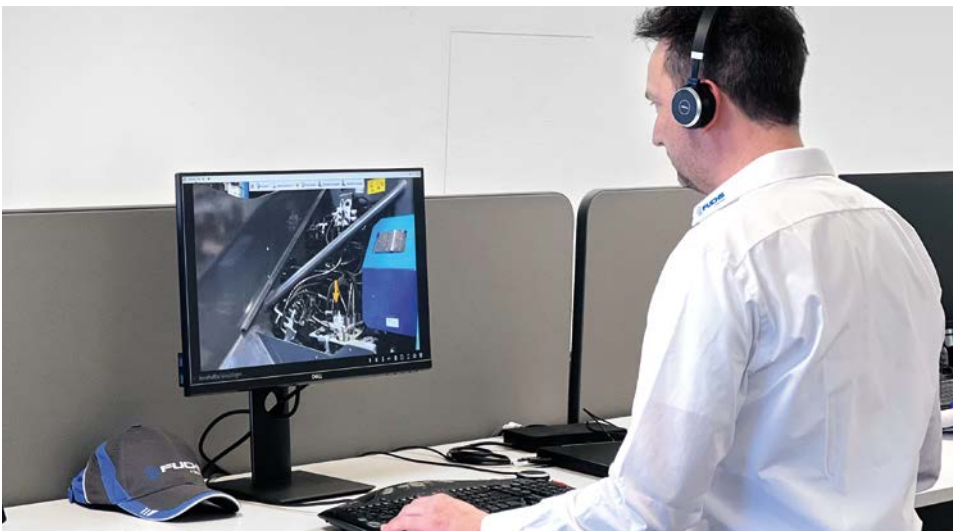
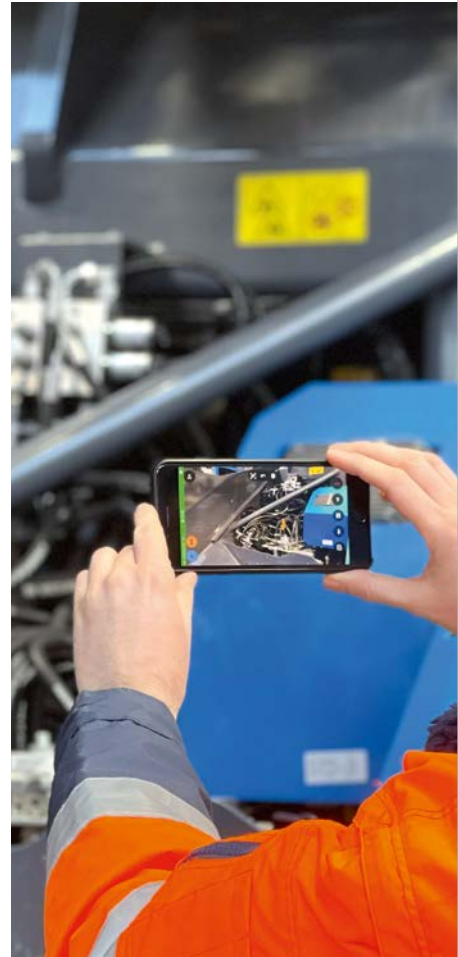
Ein regelmäßig geschultes Team von Servicemitarbeitern, umfassende technische Dokumentationen und nützliche Online-Tools bis hin zu mobilen Servicecontainern unterstützen unsere Händler weltweit bei der schnellen und kompetenten Durchführung von Montage-, Wartungs- und Reparaturarbeiten. In dringenden Fällen stehen den Servicepartnern außerhalb der normalen Geschäftszeiten eine Hotline und Service Websites zur Verfügung.

AUSBILDUNG, TRAINING UND WORKSHOPS

Das globale Service-Netzwerk von Fuchs bildet die Schnittstelle zwischen Anwender und dem Hersteller. Hochqualifizierte Berater und Techniker stehen den Anwendern zur Beantwortung aller Fragen zu den Fuchs Lademaschinen zur Verfügung. Unterstützt werden Sie von einem ausgefeilten Schulungs- und Workshop-Programm im Fuchs-Schulungszentrum, das jedes Jahr von Hunderten internationaler Teilnehmer genutzt wird. Unsere professionell ausgebildeten Servicetechniker halten Kontakt zu den Servicepartnern und unterstützen sie bei der Lösung besonders anspruchsvoller Aufgaben.

SCHNELLER ERSATZTEILSERVICE

Wenn Hilfe benötigt wird, muss es schnell gehen. Deshalb hat Terex weltweit modernste Ersatzteillager eingerichtet, die zehntausende Sendungen pro Jahr versenden. Dank des Terex Connected Dealer Inventory Systems haben alle unsere teilnehmenden Geschäftspartner Zugriff auf Hunderttausende von Ersatzteilen weltweit.





MODULARES SYSTEM

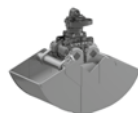
ANBAUGERÄTE



Mehrschalengreifer



Holzgreifer



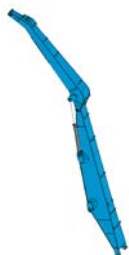
Zweischalengreifer



Lasthaken



LADEEINRICHTUNGEN



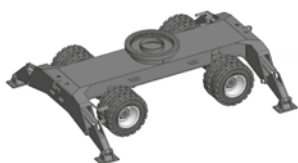
Gerade



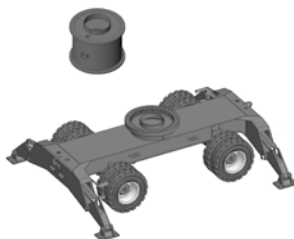
Gekröpfter Ausleger



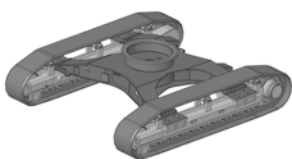
UNTERWAGEN



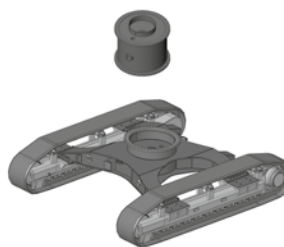
Standard-Unterwagen



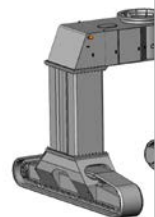
Standard-Unterwagen
mit Pylon



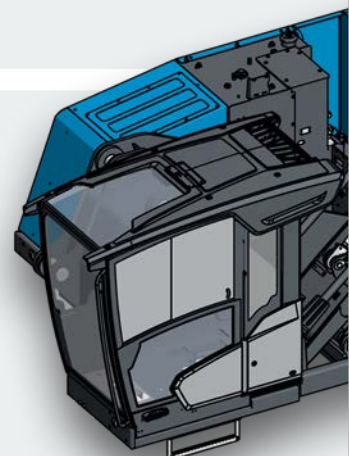
Raupe



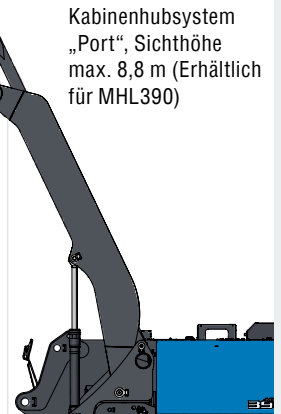
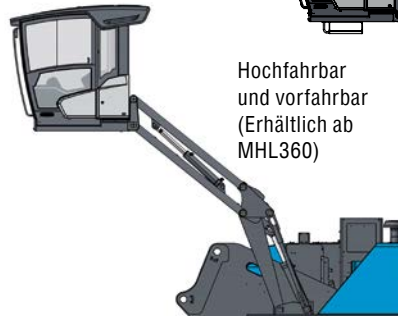
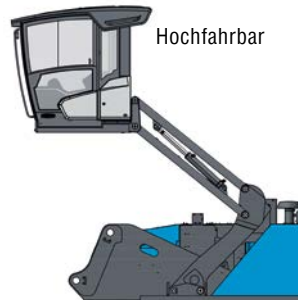
Raupe mit Pylon



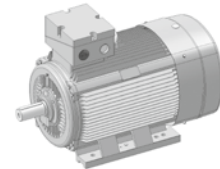
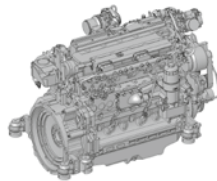
Portal



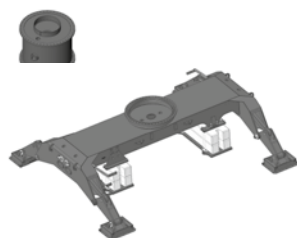
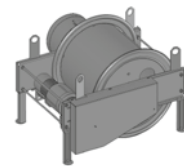
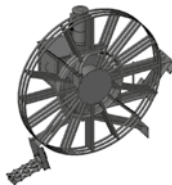
KABINENSYSTEME



MOTOREN



OPTIONEN





www.terex.com/fuchs

September 2025. Produktbeschreibungen und Preise können jederzeit und ohne Ankündigung geändert werden. Die Fotos und/oder Zeichnungen in diesem Dokument dienen ausschließlich zu Illustrationszwecken. Informationen über den korrekten Einsatz entnehmen Sie bitte dem jeweiligen Bedienerhandbuch für das entsprechende Produkt. Die Nichtbeachtung der Hinweise im Bedienerhandbuch bei der Verwendung unserer Ausrüstung oder andere fahrlässige Verhaltensweisen können zu schweren Verletzungen oder zum Tod führen. Die einzige für unsere Ausrüstung geltende Garantie ist die schriftliche Standardgarantie für das jeweilige Produkt und den entsprechenden Kaufvertrag. Terex gewährt keine weiteren ausdrücklichen oder impliziten Garantien. © Terex Corporation 2025 - Terex, das Terex Crown-Logo, Fuchs und Works For You sind Handelsmarken der Terex Corporation oder ihrer Tochtergesellschaften.

Terex® Deutschland GmbH | Industriestraße 3 | 76669 Bad Schönborn | Germany | Fon: +49 (0) 7253 84-0 | Fax: +49 (0) 7253 84-102 | info@terex-fuchs.com

