

HAFENUMSCHLAG

LET'S HANDLE IT!



FUCHS[®]
PORT LINE



Fuchs bietet eine breite Palette von leistungsstarken Materialumschlagmaschinen für den Hafenumschlag.

Mit einer Vielzahl von mobilen, Raupen- und stationären Unterwagen-Versionen, sowie verschiedene Kombinationen von Ladeeinrichtungen, Anbaugeräten und praktischen Schnellkupplungssystemen, können Fuchs Materialumschlagmaschinen für nahezu jede Anwendung individuell konfiguriert werden.

ANWENDUNGEN UND LADEINRICHTUNG

- Ladestiel für Mehr- oder Zweischalen-greifer
- Gekröpfter Ausleger für eine optimierte Bereichskurve, welche das Entladen von Schüttgutfrachtern und Lastkähnen enorm erleichtert
- Rohrbruchventile inkl. hydraulischer Regenerationsfunktion als Standard
- Einstellbare Drücke und Litermengen zur Feinjustierung der Funktion Greifer drehen
- Optimal angeordnete hydraulische Rohre und Schläuche

OBERWAGEN

- Hochleistungskühlsystem, mit physisch voneinander getrennten Kühlern für Wasser, Hydrauliköl, Ladeluft und Klimaanlage
- Thermostatisch geregelte Kühler
- Perfekt abgestimmte Zweikreis-Hydraulik gewährleistet schnelle, präzise und leistungsstarke Arbeitszyklen sowie maximale Umschlagleistung
- Rückfahr- und Seitenkamera mit zusätzlichem Display

KABINE

- Hydraulisch stufenlos hoch und vorfahrbar*
- Großflächiges Panoramadach für eine optimale Sicht nach oben
- Schiebefenster
- Sicherheitsverglasung
- Klimaautomatik

FUCHS SERVICEPLATTFORM

- Einzigartig auf dem Markt
- Komfortabler Zugang zu Motorraum, Hauptsteuerblock, Zentralschmieranlage, Luftfilter uvm.
- Wartungs- und Kontrollarbeiten können sicher und bequem durchgeführt werden

ANTRIEB

Dieselmotor

- Klassenbesther Kraftstoffverbrauch
- Minimale Emissionen dank modernster EU Stufe 5 Abgasreinigung
- Motoren für nicht regulierte Märkte sind ebenfalls erhältlich
- Auspuffanlage ist optimal vor mechanischen Beschädigungen geschützt

Elektromotor

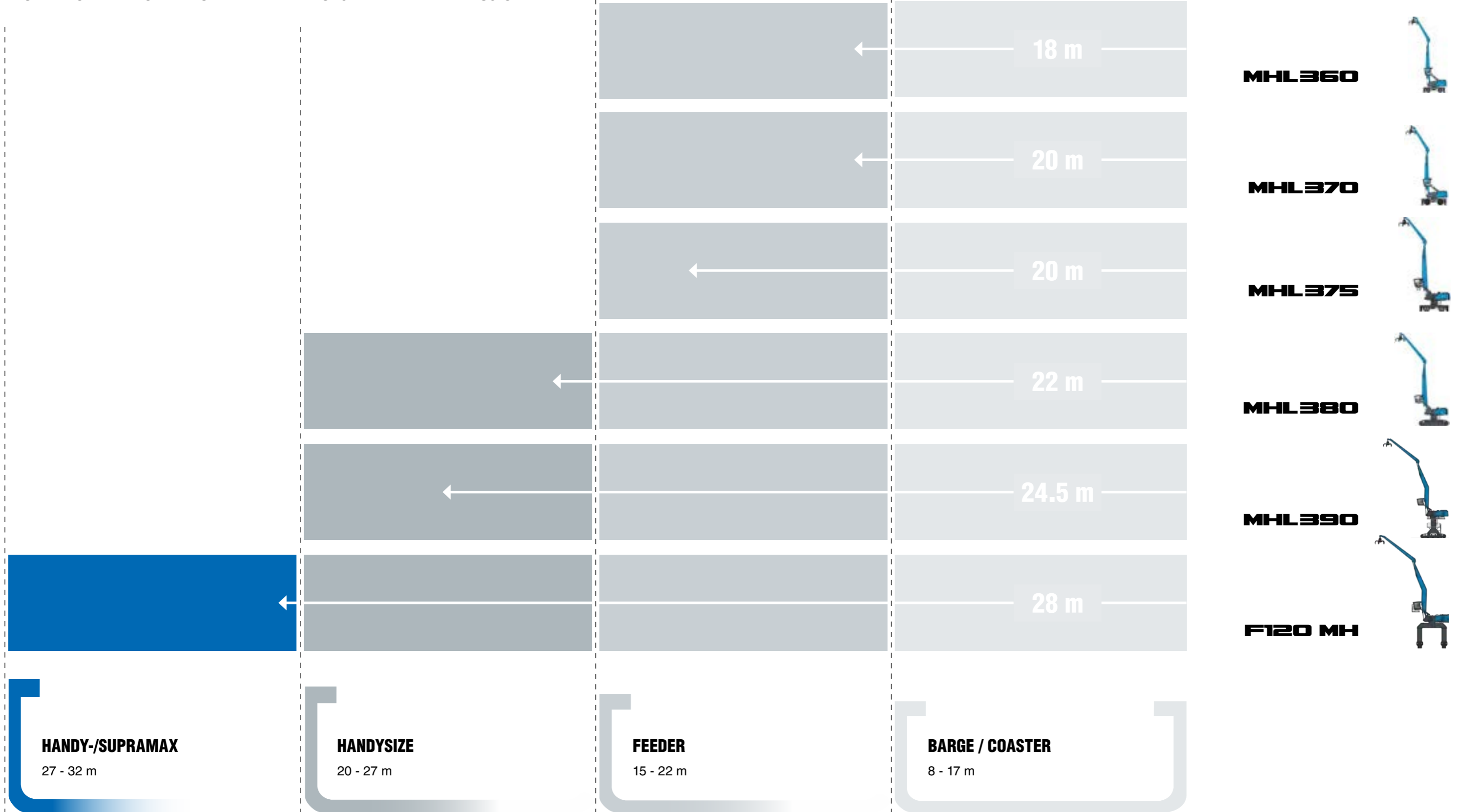
- Äußerst geringe Wartungs- und Betriebskosten
- Geringe Lärmemissionen
- Keine CO₂-Emissionen

UNTERWAGEN

- Radmobil, Raupe oder Stationär

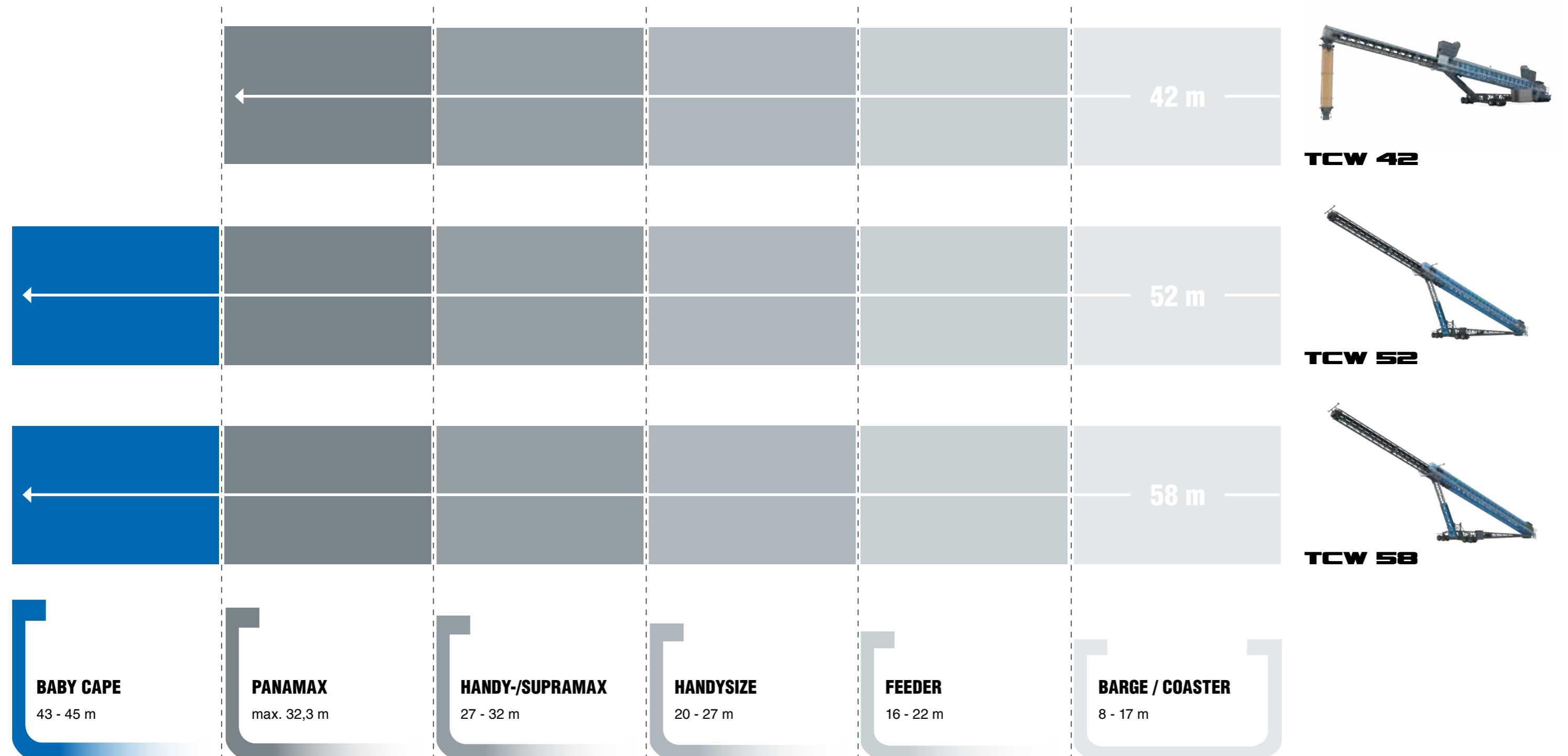
FUCHS PORT LINE UMSCHLAGMASCHINEN

DECKT DAS BREITE SPEKTRUM DER ANWENDUNGEN IN DER HAFENLOGISTIK AB



FUCHS PORT LINE CONVEYORS

DECKT DAS BREITE SPEKTRUM DER ANWENDUNGEN IN DER HAFENLOGISTIK AB



PRAKTISCHE FEATURES STANDARD BEI IHREM FUCHS



FUCHS SERVICE PLATFORM

Wartungs- und Kontrollarbeiten sicher & bequem erledigt

HYDRAULIKINSTALLATION

Robuste Metallrohre für ausgezeichnete Langlebigkeit



HOCHLEISTUNGSKÜHLSYSTEM

Wasser-, Ladeluft- und Hydraulikölkühler getrennt voneinander verbaut. Optimale Kühlleistung auch unter anspruchsvollen Arbeitsbedingungen



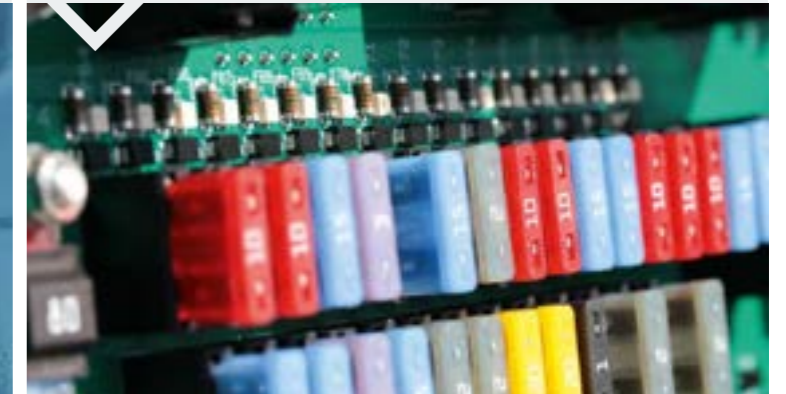
ZWEISEITIGE ZYLINDERLAGERUNG

Optimale Krafteinleitung, geringerer Verschleiß durch reduzierte Belastung, hervorragende Langlebigkeit



SICHERUNGSSCHNELLTEST

Ein Knopfdruck genügt um Ihnen defekte oder fehlende Sicherungen anzuzeigen



ROHRBRUCHVENTILE

Rohrbruchventile inkl. hydraulischer Regenerationsfunktion



HAUPTKONTROLLANZEIGE

Touchscreen LCD: Alle wichtigen Betriebszustände auf einen Blick



EINSTELLBARER DRUCK UND LITERMENGE

Die Option Greifer drehen kann individuell feinjustiert werden



DREHKRANZ

Innenverzahnt und zweireihig für feinfühliges Ansprechverhalten und maximale Lebensdauer



OPTIONALE AUSSTATTUNG FÜR DEN HAFENUMSCHLAG



VERSCHIEDENE ARTEN VON CATWALKS

Sicherer und einfacher Zugang



FLACHE RAUPENPLATTEN

für minimalen Bodendruck

GEKRÖPFTER AUSLEGER

Verbessert die Reichweite bei hohen Schiffswänden und ermöglicht eine effiziente Materialaufnahme auch in den tiefen Bereichen des Schiffs



WERKZEUGFILTERSYSTEM FÜR ANBAUGERÄTE

Effektiver Schutz des Hydrauliksystems vor Verunreinigungen, verursacht durch defekte Anbaugeräte



3-STEGLATTEN

Optimal für unbefestigte Untergründe



SINGLEBEREIFUNG

Maximale Bodenfreiheit



ELEKTRISCH BETRIEBENE LADEMASCHINEN

Elektrische Antriebe spielen nicht nur in der Automobilbranche eine immer wichtigere Rolle. Auch im Materialumschlag überzeugen diese effizienten Antriebe mit zahlreichen Vorteilen. Insbesondere bei Anwendungen in Hallen und bei (semi-)stationären Maschinen punkten die leistungsstarken, emissionsfreien und äußerst wartungsfreundlichen Elektroantriebe. Zu den weiteren Vorteilen gehören niedrige Betriebs- & Wartungskosten, geringe Geräusch- und Wärmeemissionen, sowie die weitgehende Verwendung von Standardkomponenten aus den dieselbetriebenen Lademaschinen, wodurch eine hohe Ersatzteilverfügbarkeit gewährleistet ist.

Immer der optimale Anschluss:
Die jeweiligen Kabellängen oder Kabeltrommelvarianten der Fuchs-Elektromaschinen werden entsprechend der benötigten Reichweite und den Anschlussmöglichkeiten vor Ort kundenspezifisch angepasst.



ZERO EMISSIONS

Keine Abgase, minimale Geräusch- und Wärmeemissionen: perfekte Eigenschaften für den Einsatz in Hallen und in der Nähe von Wohngebieten.



MHL350 G

DIESELMOTOR

- EU Stufe V/ U.S. Tier 4
- EDG-Version (EU Stufe IIIA/U.S. Tier 3) *
- Deutz 6.1 L6 / TCD2013 L6
- 6-Zylinder-Reihenmotor

ELEKTROMOTOR:

Leistung: 132 kW
 Gesamt-Anschlussleistung: 170 kW
 Motoranlauf: via soft start
 Optional Kabeltrommel:
 bis 50 Meter (weitere Längen auf Anfrage)

LADEEINRICHTUNG

- mit geradem Ausleger 17 m
- mit Mehrzweckstiel 14,8 m
- Fuchs QuickConnect 13,1 m

KABINENSYSTEM

- Hochfahrbar



160 kW



160 kW



132 kW



35,8 t



5,7 m

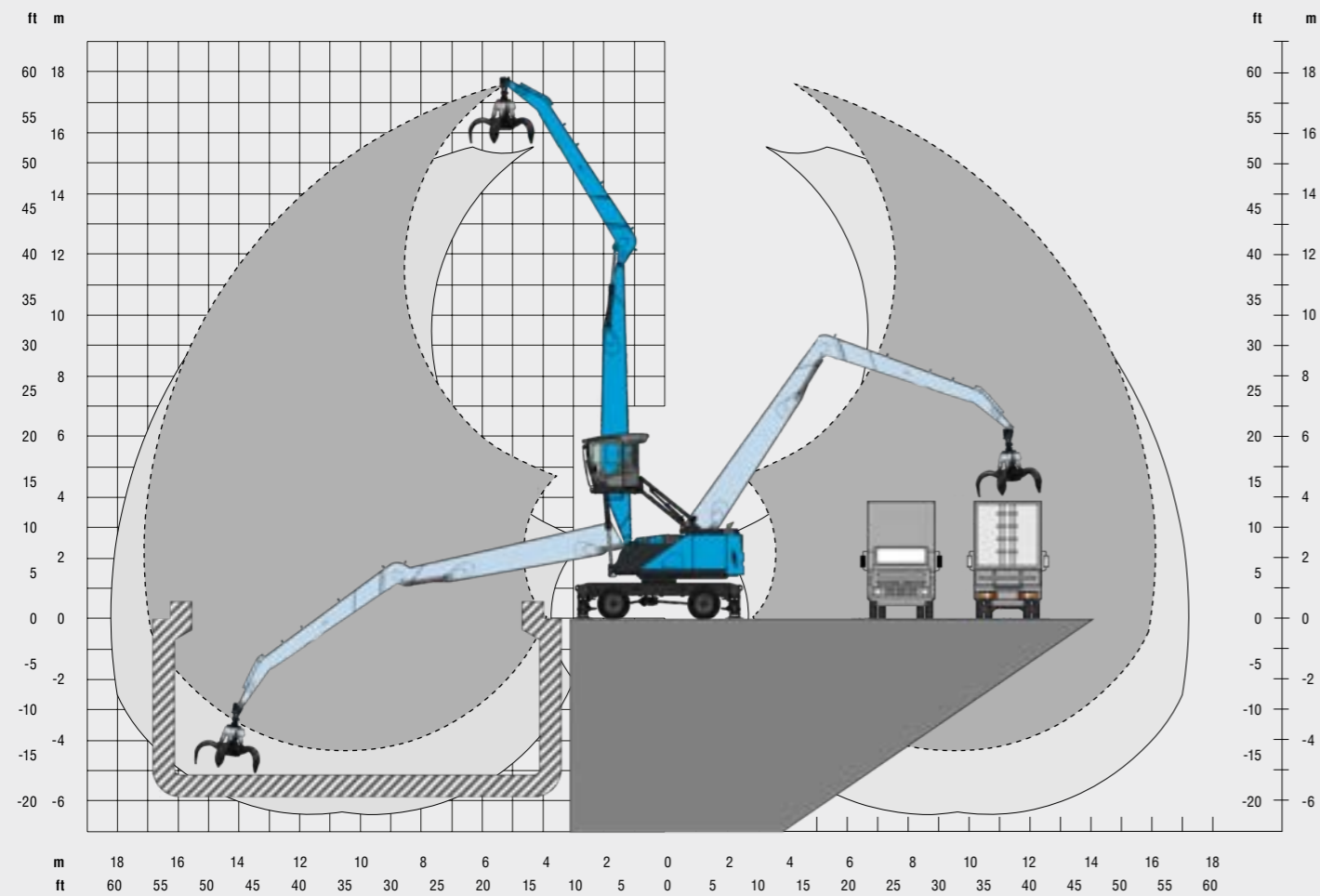
* für niedrig regulierte Märkte



MHL350 G

Anwendungsbeispiel

- LADEINRICHTUNG: 17 M • KABINE: HOCHFAHRBAR
- SICHTHÖHE: 5,7 M • UNTERWAGEN: MOBIL



VERSCHIEDENE UNTERWAGENOPTIONEN FÜR UNTERSCHIEDLICHE ANWENDUNGSANFORDERUNGEN VERFÜGBAR



Mobil
MHL350 G



Raupe
RHL350 G



Stationär
AHL350 G



Mobil (Pylon)
MHL350 G (Pylon)



Raupe (Pylon)
RHL350 G (Pylon)



Stationär (Pylon)
AHL350 G (Pylon)



MHL360

DIESELMOTOR

- EU Stufe V/ U.S. Tier 4
- EU Stufe IIIA/ U.S. Tier 3 *
- Deutz TCD 7.8 L6 4V / TCD2013 L06 2V
- 6-Zylinder-Reihenmotor

ELEKTROMOTOR

Leistung: 160 kW
 Gesamt-Anschlussleistung:
 210 kW
 Motoranlauf: via soft start
 Optional Kabeltrommel:
 bis 50 Meter (weitere Längen
 auf Anfrage)

LADEEINRICHTUNG

- mit geradem Ausleger 16,5 m / 18 m
- mit gekröpftem Ausleger 18 m

KABINENSYSTEM

- Hochfahrbar
- Hoch- und vorfahrbar



190 kW



186 kW



160 kW



48,8 t



6,1 m

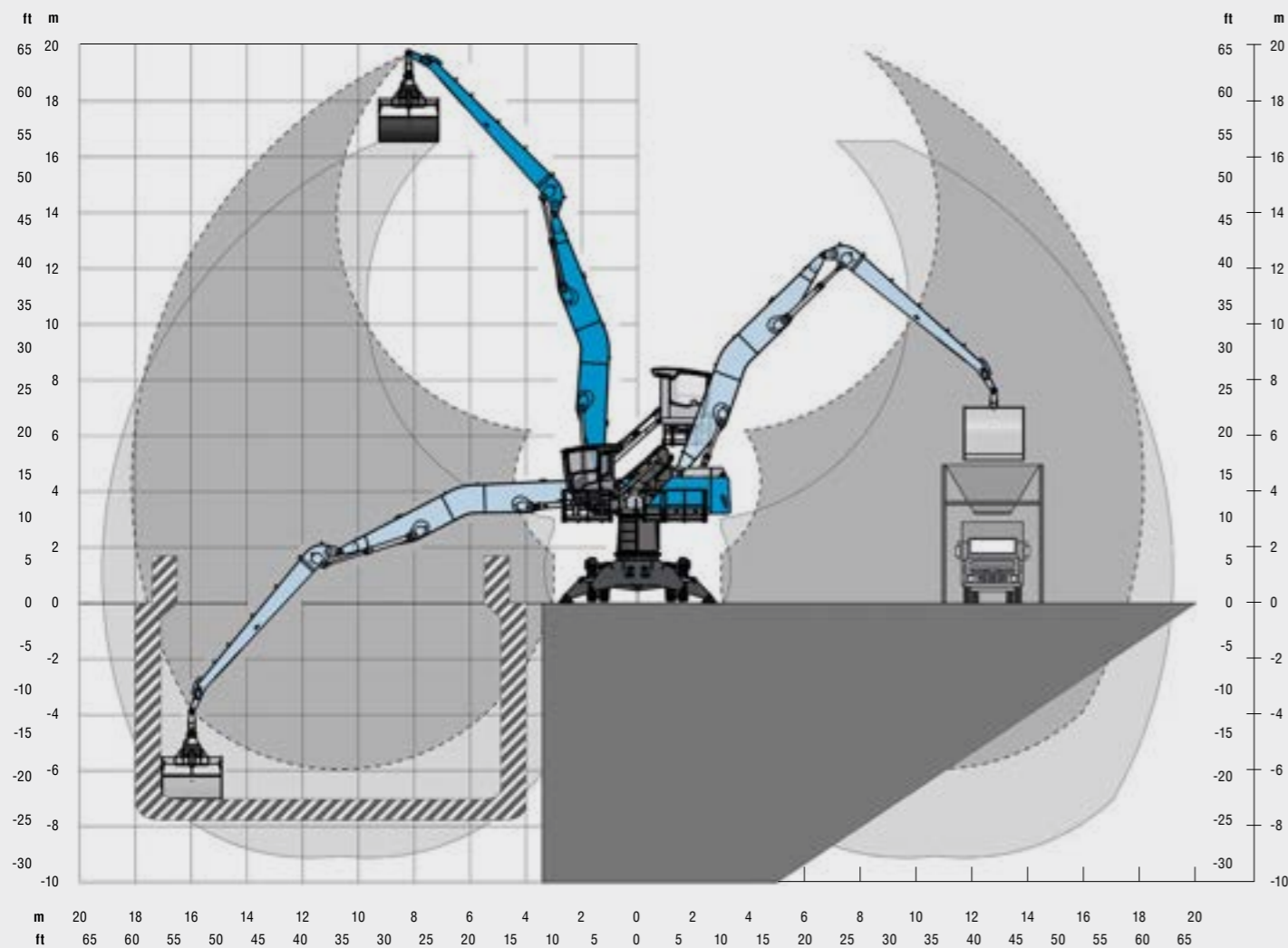
* für niedrig regulierte Märkte



MHL360

Anwendungsbeispiel

- LADEEINRICHTUNG: 18 M (GEKRÖPFTER AUSLEGER) • KABINE: HOCHFABRBAR
- SICHTHÖHE: 7,5 M • UNTERWAGEN: MOBIL + PYLON



VERSCHIEDENE UNTERWAGENOPTIONEN FÜR UNTERSCHIEDLICHE ANWENDUNGSANFORDERUNGEN VERFÜGBAR



Mobil
MHL360 F



Raupe
RHL360 F



Stationär
AHL360 F



Mobil (Pylon)
MHL360 F (Pylon)



Raupe (Pylon)
RHL360 F (Pylon)



Stationär (Pylon)
AHL360 F (Pylon)



MHL370

DIESELMOTOR

- EU Stufe V/ U.S. Tier 4
- EU Stufe IIIA/ U.S. Tier 3 *
- Deutz TCD 7.8 L6
- 6-Zylinder-Reihenmotor

ELEKTROMOTOR

Leistung: 200 kW
 Gesamt-Anschlussleistung:
 250 kW
 Motoranlauf: via soft start
 Optional Kabeltrommel: bis
 50 Meter (weitere Längen auf
 Anfrage)

LADEEINRICHTUNG

- mit geradem Ausleger 16,5 m / 18 m / 19 m / 20m
- mit gekröpftem Ausleger 18 m

KABINENSYSTEM

- Hochfahrbar
- Hoch- und vorfahrbar



230 kW



230 kW



200 kW



52,0 t



6,1 m

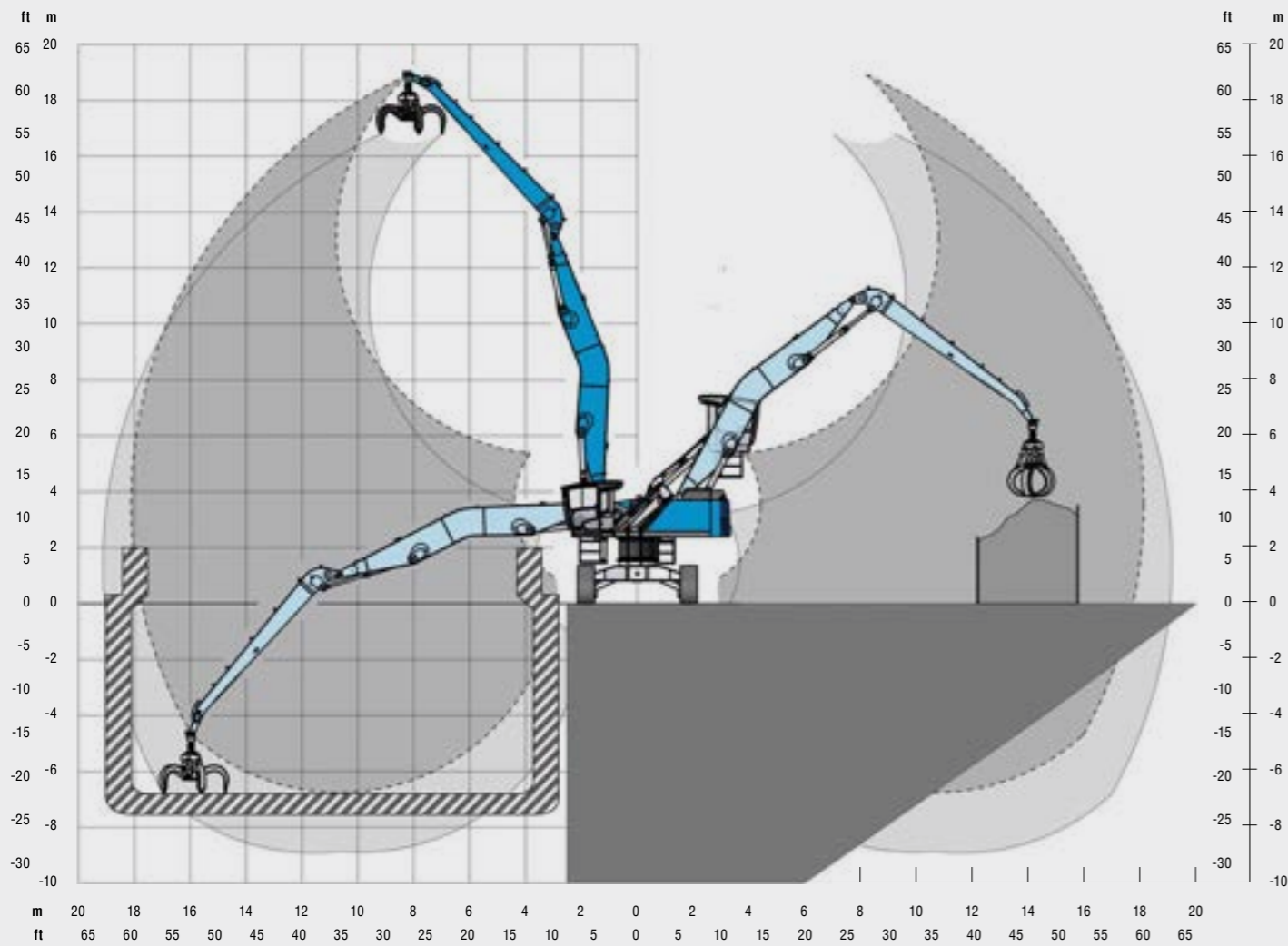
* für niedrig regulierte Märkte



MHL370

Anwendungsbeispiel

- LADEEINRICHTUNG: 18 M (GEKRÖPFTER AUSLEGER) • KABINE: HOCHFABRBAR
- SICHTHÖHE: 7,5 M • UNTERWAGEN: RAUPE + PYLON



VERSCHIEDENE UNTERWAGENOPTIONEN FÜR UNTERSCHIEDLICHE ANWENDUNGS- ANFORDERUNGEN VERFÜGBAR



Mobil
MHL370 F



Raupe
RHL370 F



Stationär
AHL370 F



Mobil (Pylon)
MHL370 F (Pylon)



Raupe (Pylon)
RHL370 F (Pylon)



Stationär (Pylon)
AHL370 F (Pylon)



MHL375

DIESELMOTOR

- EU Stufe V/ U.S. Tier 4
- EU Stufe IIIA/ U.S. Tier 3 *
- Deutz TCD 7.8 L6
- 6-Zylinder-Reihenmotor

ELEKTROMOTOR

Leistung: 220 kW
 Gesamt-Anschlussleistung:
 270 kW
 Motoranlauf: via soft start
 Optional Kabeltrommel: bis
 50 Meter (weitere Längen auf
 Anfrage)

LADEEINRICHTUNG

- mit geradem Ausleger 18 m / 20 m

KABINENSYSTEM

- Hochfahrbar
- Hoch- und vorfahrbar



245 kW



245 kW



220 kW



65,5 t



6,0 m

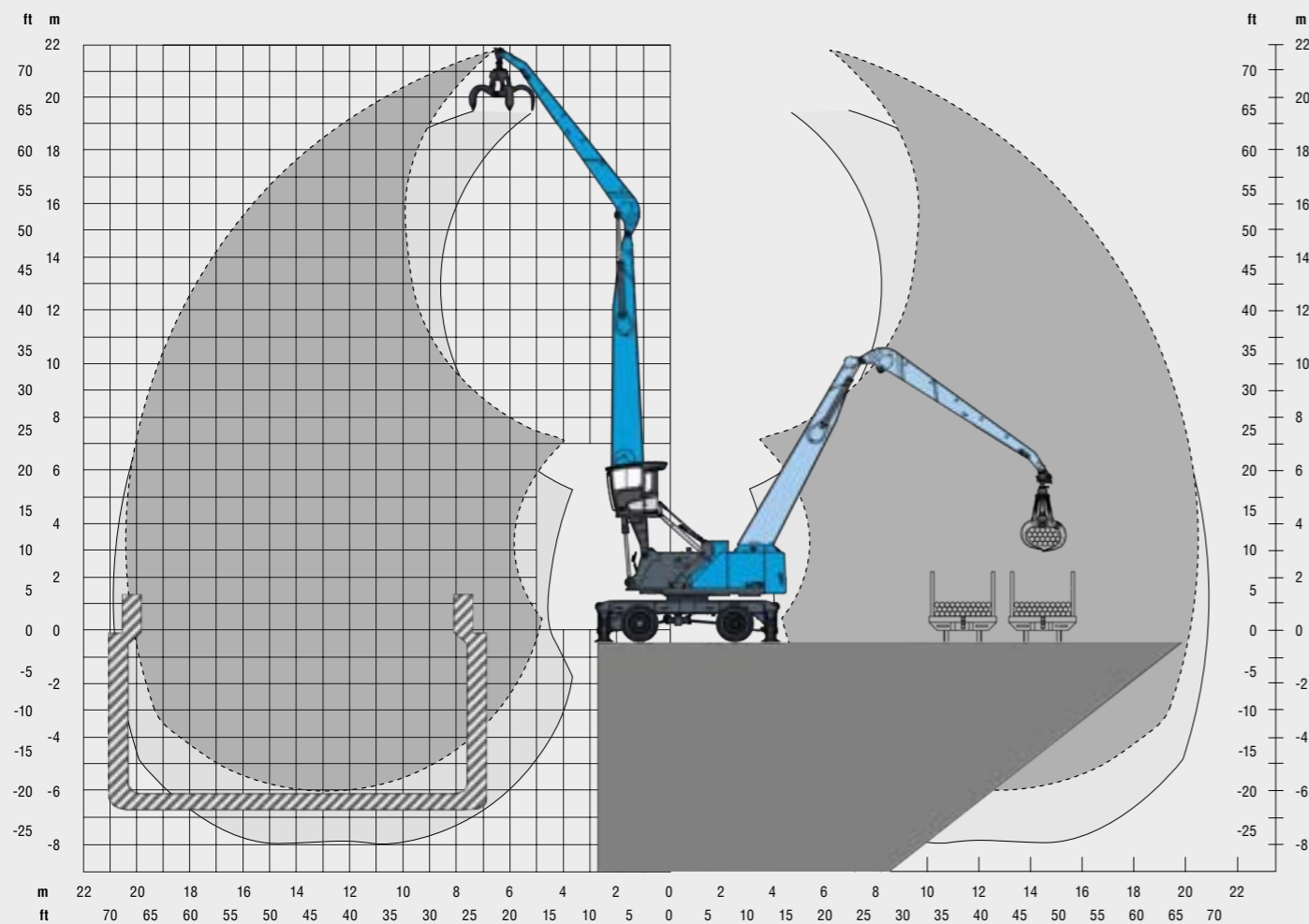
* für niedrig regulierte Märkte



MHL375

Anwendungsbeispiel

- LADEINRICHTUNG: 20 M • KABINE: HOCHFAHRBAR
- SICHTHÖHE: 6 M • UNTERWAGEN: MOBIL



VERSCHIEDENE UNTERWAGENOPTIONEN FÜR UNTERSCHIEDLICHE ANWENDUNGSANFORDERUNGEN VERFÜGBAR



Mobil
MHL375 F



Stationär
AHL375 F



Mobil (Pylon)
MHL375 F (Pylon)



Stationär (Pylon)
AHL375 F (Pylon)



MHL380

DIESELMOTOR

- EU Stufe V/ U.S. Tier 4
- EU Stufe IIIA/ U.S. Tier 3 *
- Deutz TCD 7.8 L6
- 6-Zylinder-Reihenmotor

ELEKTROMOTOR

Leistung: 220 kW
 Gesamt-Anschlussleistung:
 270 kW
 Motoranlauf: via soft start
 Optional Kabeltrommel: bis
 50 Meter (weitere Längen auf
 Anfrage)

LADEEINRICHTUNG

- mit geradem Ausleger 18 m / 20 m / 22 m
- mit gekröpftem Ausleger 20 m / 22 m

KABINENSYSTEM

- Hochfahrbar
- Hoch- und vorfahrbar



245 kW



245 kW



220 kW



71,8 t



6,1 m

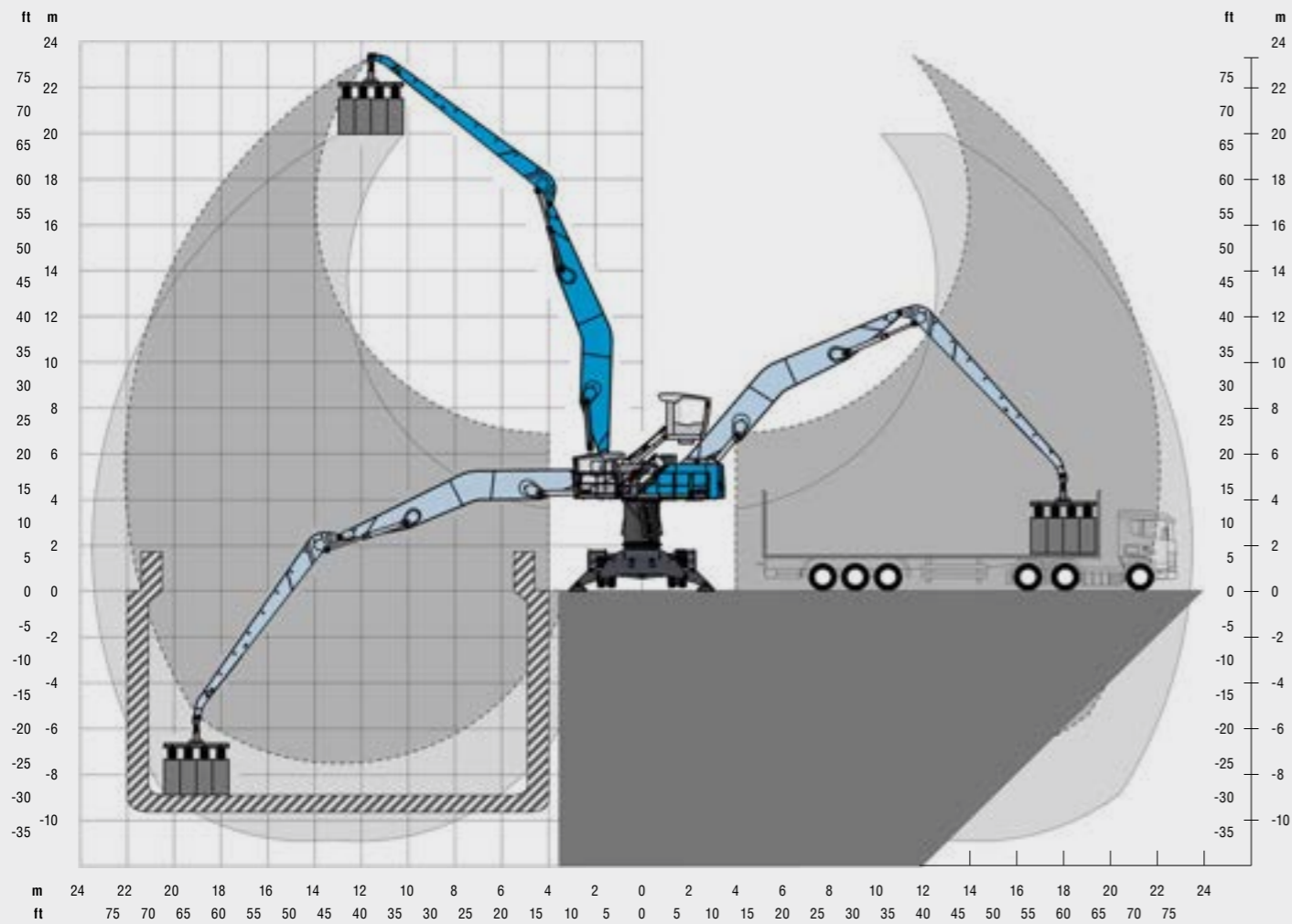
* für niedrig regulierte Märkte



MHL380

Anwendungsbeispiel

- LADEEINRICHTUNG: 22 M (GEKRÖPFTER AUSLEGER) • KABINE: HOCHFABRBAR
- SICHTHÖHE: 8 M • UNTERWAGEN: MOBIL + PYLON



VERSCHIEDENE UNTERWAGENOPTIONEN FÜR UNTERSCHIEDLICHE ANWENDUNGSANFORDERUNGEN VERFÜGBAR



Mobil
MHL380 F



Raupe
RHL380 F



Stationär
AHL380 F



Mobil (Pylon)
MHL380 F (Pylon)



Raupe (Pylon)
RHL380 F (Pylon)



Stationär (Pylon)
AHL380 F (Pylon)



MHL390

DIESELMOTOR

- EU Stufe V/ U.S. Tier 4
- EU Stufe IIIA/ U.S. Tier 3 *
- Deutz TCD 12.0 V6 / TCD2015 V06
- 6-Zylinder-V-Motor

ELEKTROMOTOR

Leistung: 250 kW
 Gesamt-Anschlussleistung:
 304 kW
 Motoranlauf: via soft start
 Optional Kabeltrommel: bis
 50 Meter (weitere Längen auf
 Anfrage)

LADEEINRICHTUNG

- mit geradem Ausleger 22 m / 24 m
- mit gekröpftem Ausleger 24,5 m

KABINENSYSTEM

- Hochfahrbar
- Hoch- und vorfahrbar
- Kabinensystem "Port"



300 kW



273 kW



250 kW



87 t



6,1 m

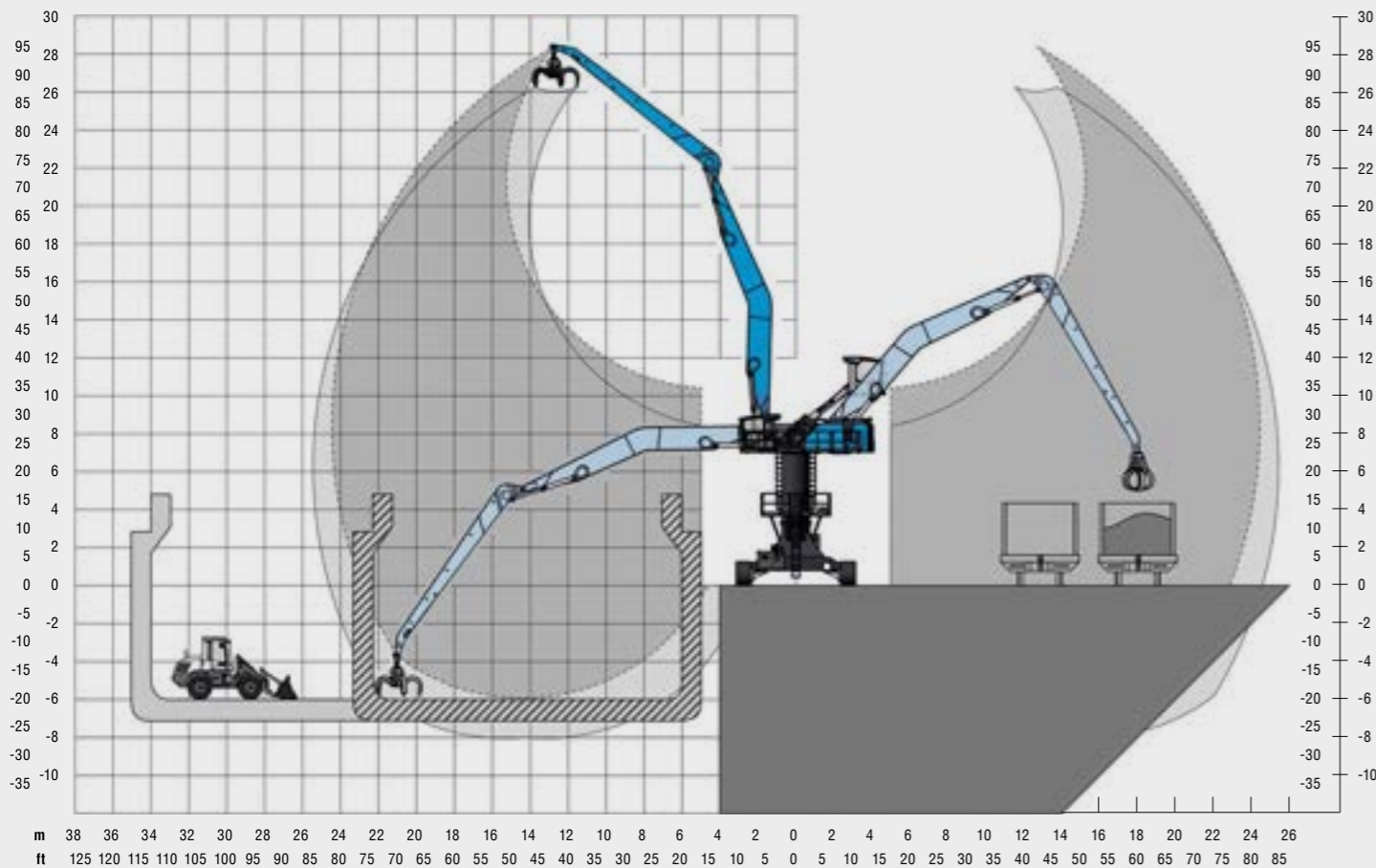
* für niedrig regulierte Märkte



MHL390

Anwendungsbeispiel (Pylon)

- LADEEINRICHTUNG: 24,5 M (GEKRÖPFTER AUSLEGER) • KABINE: HOCH- UND VORFAHRBAR
- SICHTHÖHE: 11,5 M • UNTERWAGEN: RAUPE + PYLON



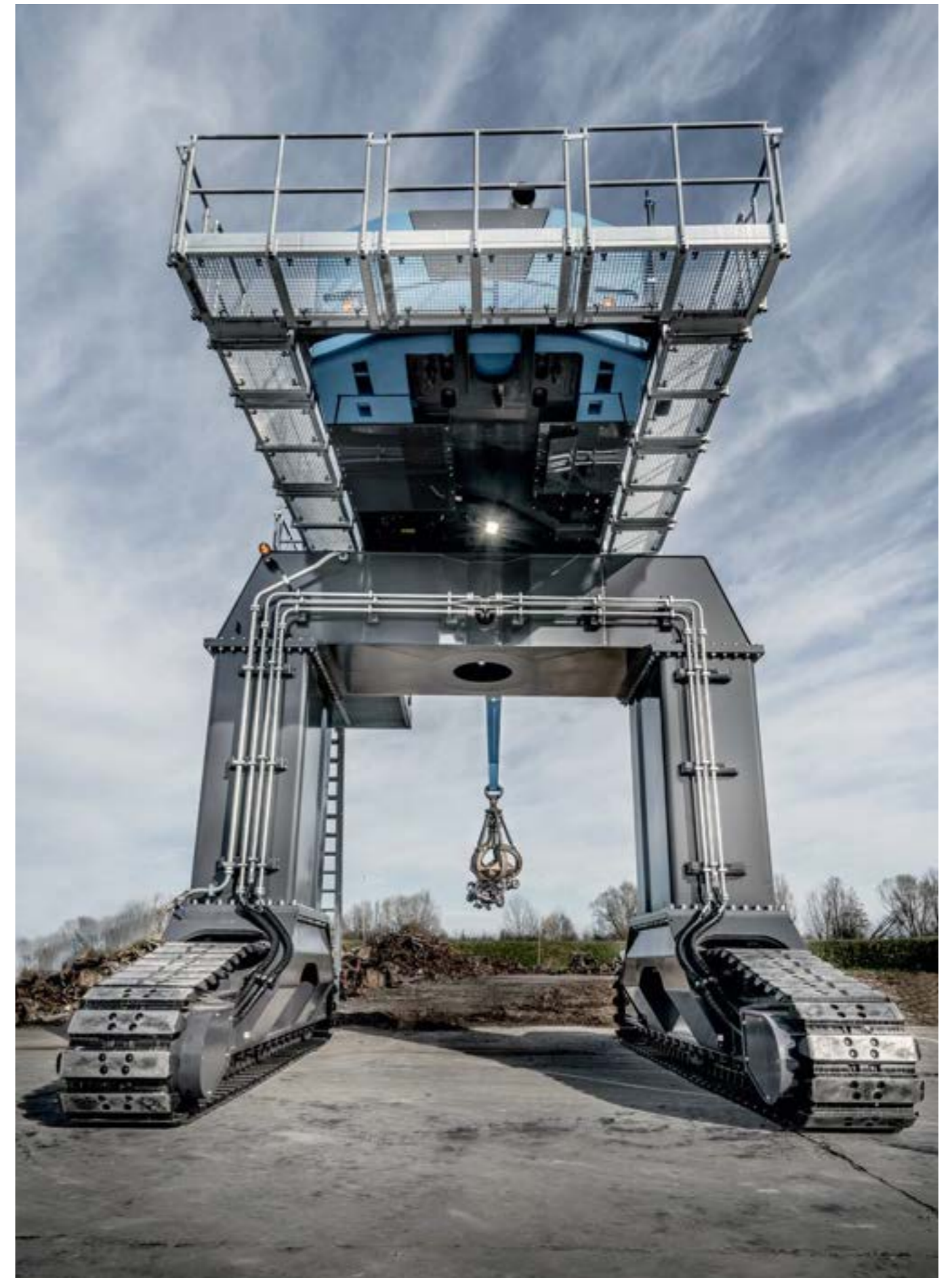
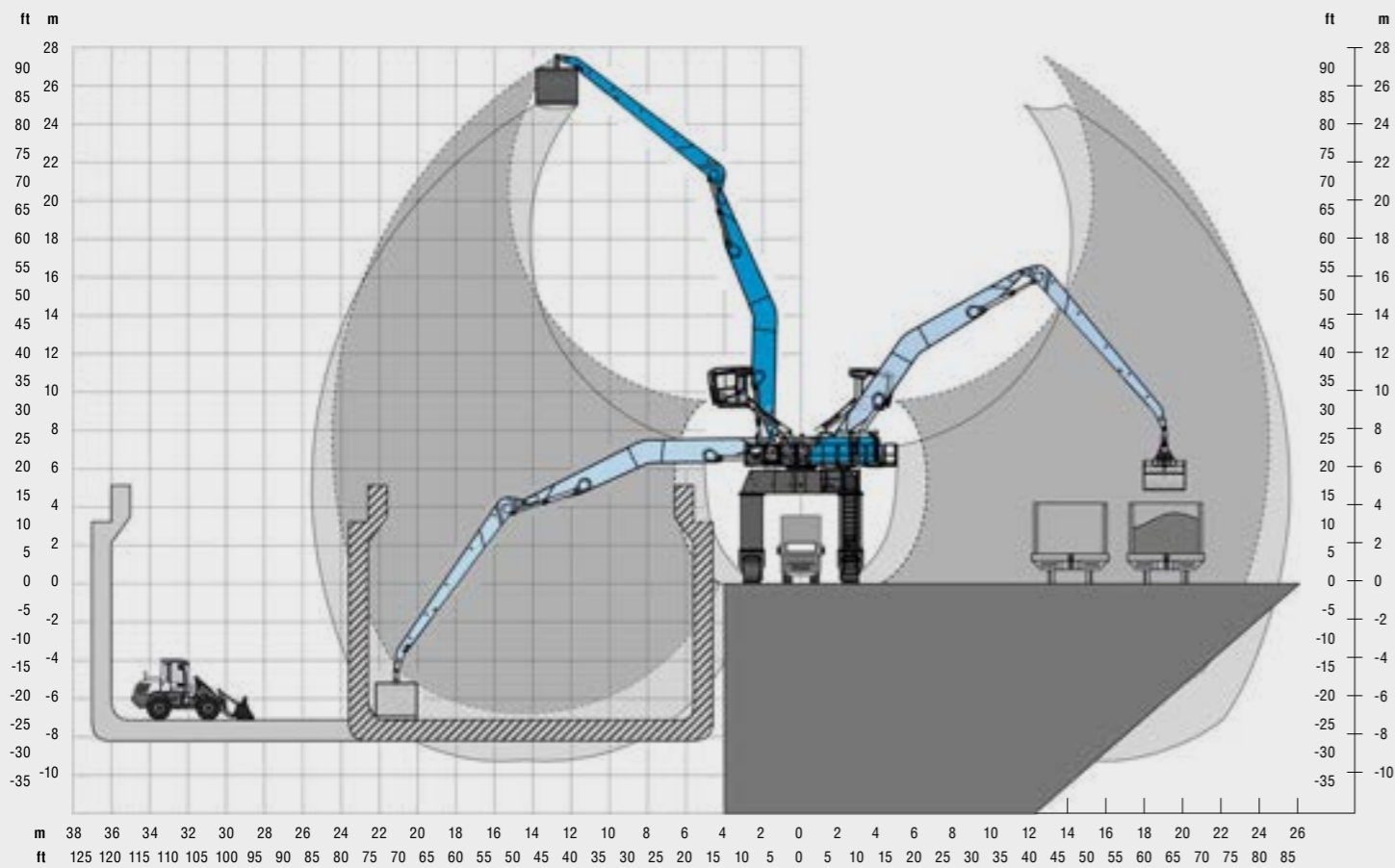
VERSCHIEDENE UNTERWAGENOPTIONEN FÜR UNTERSCHIEDLICHE ANWENDUNGS- ANFORDERUNGEN VERFÜGBAR



MHL390

Anwendungsbeispiel (Gantry)

- LADEEINRICHTUNG: 24,5 M (GEKRÖPFTER AUSLEGER) • KABINE: HOCH- UND VORFAHRBAR
- SICHTHÖHE: 10,5 M • UNTERWAGEN: GANTRY





F120MH

DIESELMOTOR

- EU Stufe V/ U.S. Tier 4
- EU Stufe IIIA/ U.S. Tier 3 *
- Deutz TCD 12.0 V6
- 6-Zylinder-V-Motor

ELEKTROMOTOR

Leistung: 280 kW
 Gesamt-Anschlussleistung:
 430 kW
 Motoranlauf: via Softstarter
 Optional Kabeltrommel

LADEINRICHTUNG

- mit geradem Ausleger 18-28 m
- mit gekröpftem Ausleger 18-28 m

BLUE HYBRID SYSTEM

- Leistung: 150 kW
- Max Systemleistung: 500 kW

KABINENSYSTEM

- Hoch- und vorfahrbar



350 kW



350 kW



280 kW



120-150 t



6,1 m

*) for low-regulated markets



ANBAUGERÄTE UND LADEEINRICHTUNGEN

- Robuste und FEM-optimierte Ladeeinrichtung, ausgelegt für den harten Einsatz im Materialumschlag
- Gekröpfter Ausleger für eine optimierte Bereichskurve, welche das Entladen von Schüttgutfrachtern und Lastkähnen enorm erleichtert
- Für das Umschlagen von Material entwickelte Hydraulikinstallation. Verwendet werden hauptsächlich langlebige Rohrleitungen
- Rohrbruchventile an allen Arbeitszylindern. An den Hub- und Stielzylindern zusätzlich mit hydraulischer Regeneration für maximale Effizienz und Sicherheit bei jedem Einsatz
- Tool Control: Ölmengen und -drücke für Anbaugeräte individuell einstell- und speicherbar
- Blue Hybrid System: Speicherung zurückgewonnener Energie beim Senken der Ladeeinrichtung in Akkumulatoren, die beim nächsten Ladezyklus genutzt werden kann

KABINE

- Fuchs Komfort Kabine
- Großflächiges Panoramadach für eine optimale Sicht nach oben
- Wischerarme und -motoren außerhalb des Sichtfelds
- Klimaautomatik
- Verschiedene Kabinenhubsysteme verfügbar

ANTRIEB

- Das Blue-Hybrid-System reduziert den Kraftstoffverbrauch um bis zu 35 %. Die Systemleistung von 500 kW gewährleistet energieeffiziente Ladezyklen, maximale Umschlagleistung und steigert die Produktivität.

Dieselmotor

- Geringe Emissionen dank modernster EU Stufe 5 Abgasreinigung
- Klassenbesten Kraftstoffverbrauch
- Abgasanlage ist bestmöglich gegen mechanische Beschädigungen geschützt
- Verlängertes Ölwechselintervall

Elektromotor

- Geringe Betriebskosten
- Minimale Geräuschemissionen
- ZERO Emissionen

OBERWAGEN

- Hochleistungskühlsysteme, mit physisch voneinander getrennten Kühlern für Wasser, Ladeluft, Hydrauliköl und Klimaanlage
- Thermostatisch geregelte Lüfter zur Aufrechterhaltung der optimalen Betriebstemperaturen. Die unabhängigen Kühlsysteme tragen zur Verlängerung der Lebensdauer der Komponenten bei und reduzieren die Betriebskosten
- Hocheffiziente Mobilhydraulik
- Rückfahr- und Seitenkamera

UNTERWAGEN

- Mobil *)
- Raupe
- Gantry *)
- Stationär *)

FUCHS SERVICE PLATTFORM

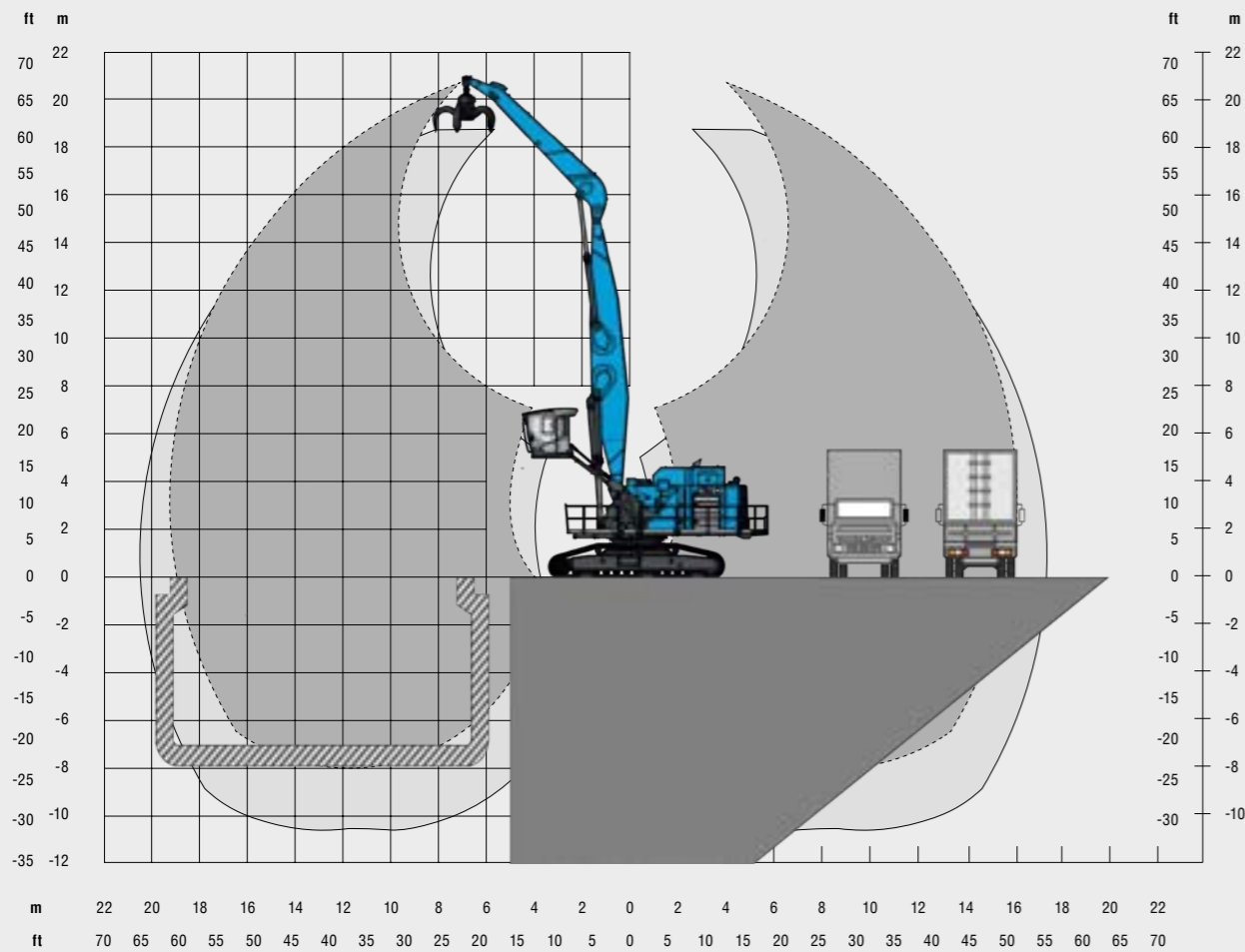
- Einzigartig auf dem Markt
- Portalmaschine: Zugang zur Service Plattform über Catwalk
- Leicht zugänglich, großzügig ausgelegt
- Komfortabler Zugang zu Motorraum, Fuchs Blue Hybrid Systemkomponenten, Hauptsteuerblock und sonstigen Hydraulikkomponenten
- Großzügige Wartungsklappen aus Stahlblech, bedienerfreundlich mit Gasfedern ausgestattet
- Bietet hohe Arbeitssicherheit bei Kontroll- und Wartungsarbeiten



F120MH

Anwendungsbeispiel

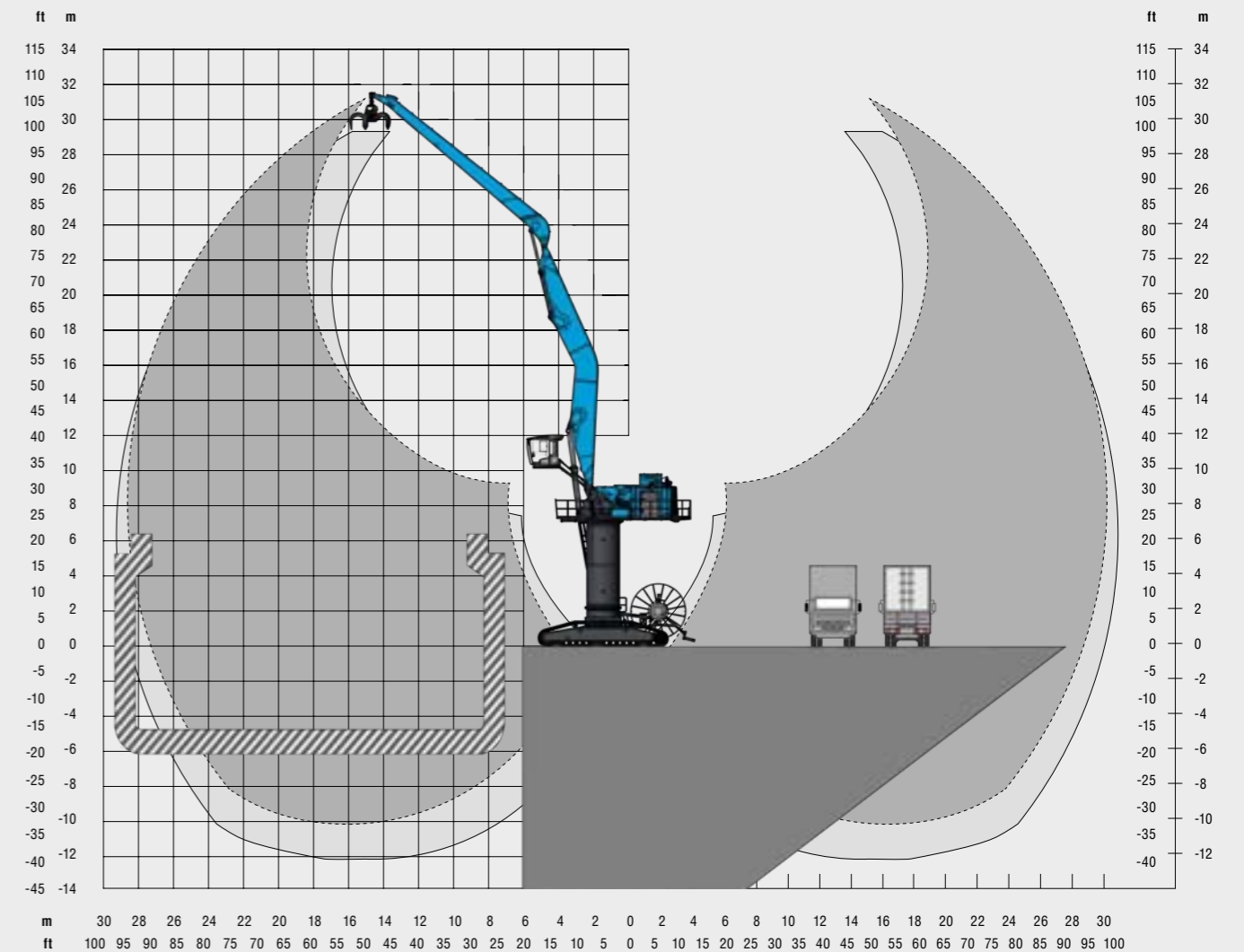
- LADEEINRICHTUNG: 18 M (GERADER AUSLEGER) • KABINE: HOCH- UND VORFAHRBAR
- SICHTHÖHE: 6.1 M • UNTERWAGEN: RAUPE



F120MH

Anwendungsbeispiel (Pylon)

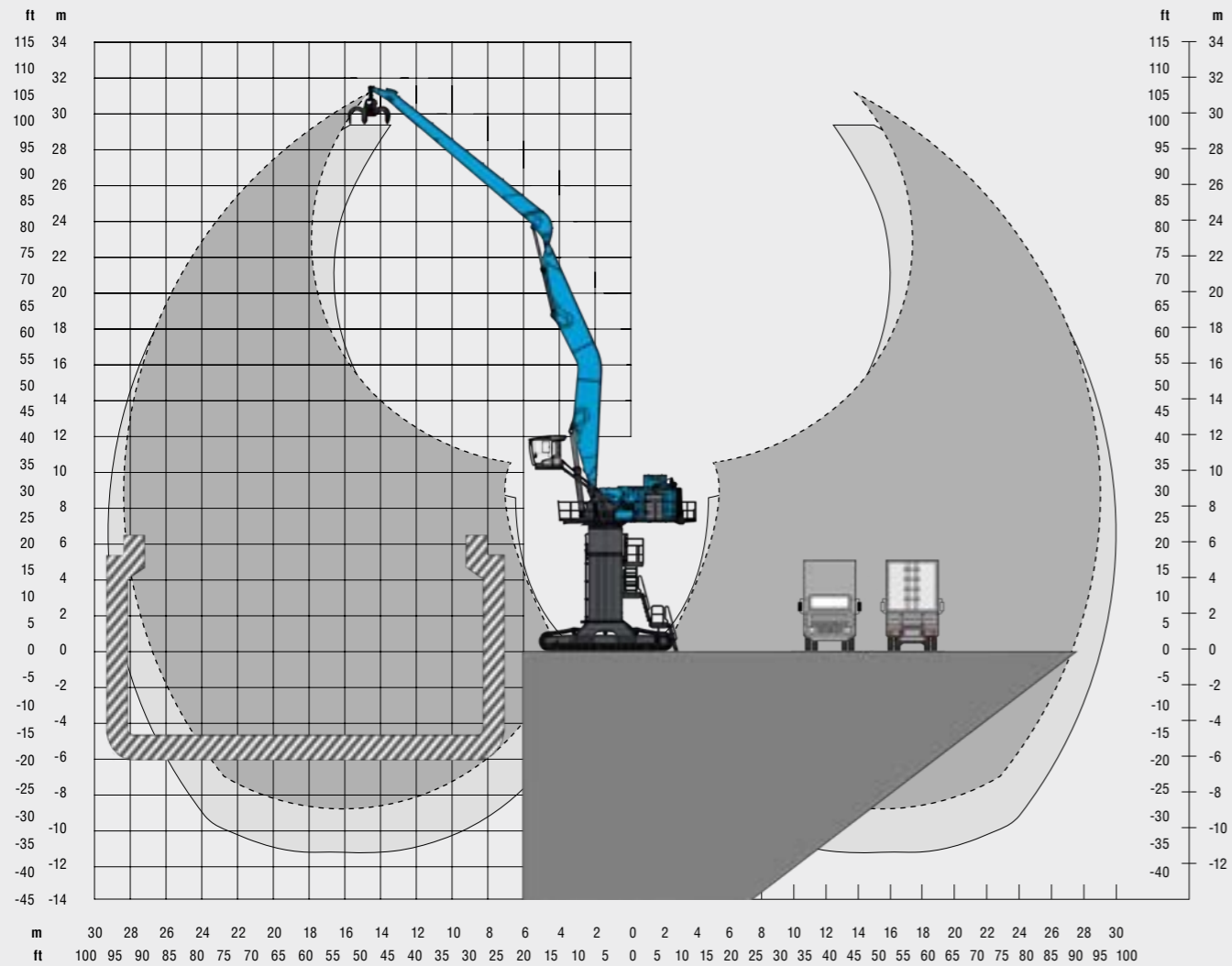
- LADEEINRICHTUNG: 28 M (GEKRÖPFTER AUSLEGER) • KABINE: HOCH- UND VORFAHRBAR
- SICHTHÖHE: 12 M • UNTERWAGEN: RAUPE + PYLON



F120MH

Anwendungsbeispiel (Gantry)

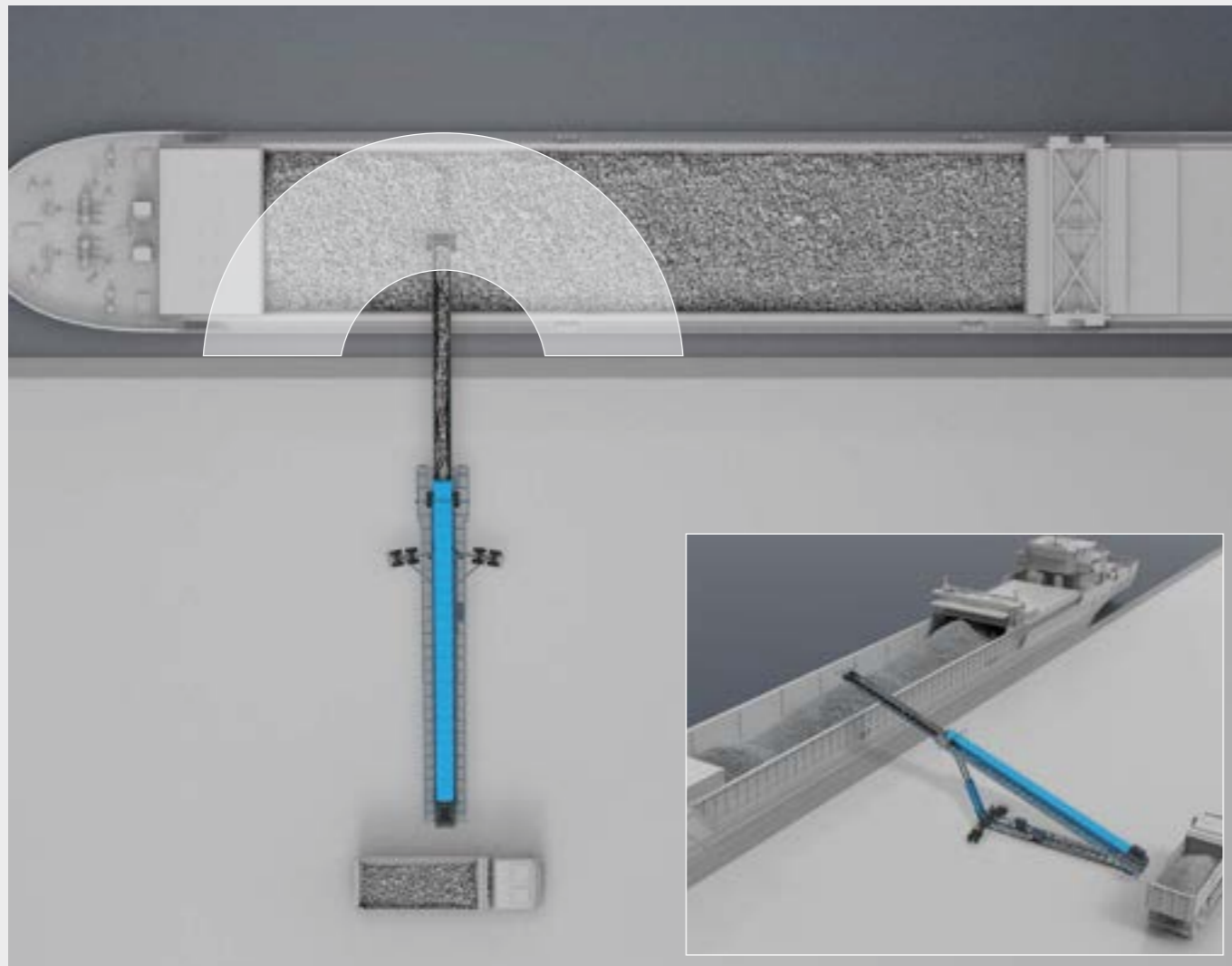
- LADEEINRICHTUNG: 27 M (GERADER AUSLEGER) • KABINE: HOCH- UND VORFAHRBAR
- SICHTHÖHE: 12 M • UNTERWAGEN: GANTRY



TELESCOPIC CONVEYOR

Anwendungsbeispiel

DIE FUCHS PORT LINE UMFASST DREI AUSFÜHRUNGEN, DIE EINE RADIALE BEWEGUNG VON 270° UND EINEN ARBEITSWINKEL VON BIS ZU 22° ERMÖGLICHEN.



TELESCOPIC CONVEYOR

FÜR UNTERSCHIEDLICHE ANWENDUNGSANFORDERUNGEN VERFÜGBAR

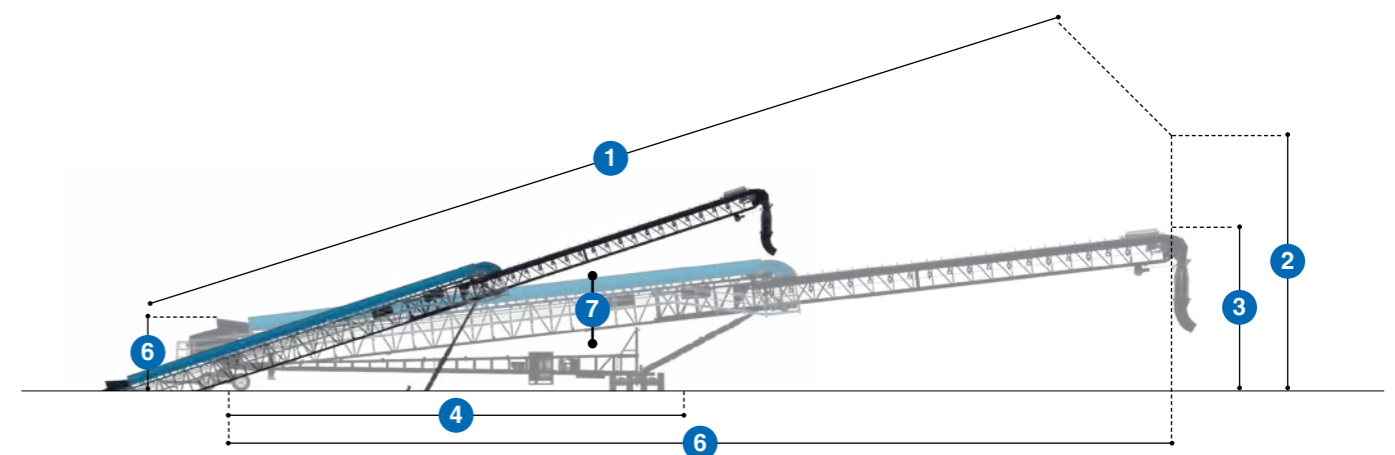


Telescopic Conveyor
TCW 42

Telescopic Conveyor
TCW 52

Telescopic Conveyor
TCW 58

	TCW 42 42 m	TCW 52 52 m	TCW 58 58 m
1 Förderbandlänge	42 m	52 m	58 m
2 Max. Abwurfhöhe (ausgefahren)	14.32 m	18.27 m	19.5 m
3 Min. Abwurfhöhe (ausgefahren)	7 m	10.96 m	12 m
4 Fahrgestelllänge (Königszapfen bis Schwenkachse)	18.34 m	22.45 m	22.47 m
5 Max. Reichweite (Königszapfen bis Abwurfpunkt)	39.88 m	47.5 m	53.56 m
6 Aufgabelhöhe	2.7 m	3.47 m	3.85 m
7 Arbeitswinkelbereich (Grad)	8°–18°	8°–18°	8°–18°
8 Arbeitsbreite	6.8 m	10.48 m	10.48



TELESCOPIC CONVEYOR



VERSCHIEDENE FEEDER FÜR UNTERSCHIEDLICHE ANWENDUNGSANFORDERUNGEN VERFÜGBAR



Bulk Reception Feeder
RF 22

Dieser Heavy Duty Bulk Reception Feeder ermöglicht höchste Produktivität und Effizienz beim Be- und Entladen von Lkw, Schiffen, Zügen und mehr.

RF 22

Förderbandlänge	17 m
Bandbreite	1800 mm
Min. Abwurfhöhe	3.52 m @ 15°
Max. Abwurfhöhe	4.66 m @ 21°
Produktionskapazität	1500 TPH @ 1600 kg/m³



High Level Feeder
MF24H

Vereint das vielseitig einsetzbare Feedersystem mit einem Förderband.



Low Level Feeder
MF24L

Ermöglicht es dem Bediener, direkt von Radladern und Baggern bei deutlich niedrigerer Aufgabehöhe im Vergleich zu Standard Hopper Feedern abzukippen.

MF24H High Level

MF24H Low Level

	MF24H High Level	MF24H Low Level
Förderbandlänge	22.5 m	22.5 m
Zuführlänge	4.1 m	4.1 m
Bandbreite	1200 mm	1300 mm
Abwurfhöhe	8 m @ 18°	8 m @ 18°
Max. Abwurfhöhe	9.8 m @ 24°	9.8 m @ 24°
Produktionskapazität	Up to 600+ TPH	Up to 600+ TPH

PROFESSIONELLER KUNDENSUPPORT

Wer sich für erstklassige Produkte entscheidet, darf auch einen erstklassigen Service vor und nach dem Kauf erwarten. Bei Fuchs sind nicht nur die Lademaschinen optimal auf die Bedürfnisse der Kunden zugeschnitten, sondern auch die Dienstleistungen. So können Sie sicher sein, mit Ihrer Lademaschine von Fuchs auch die dazu passende Einsatzsicherheit zu erhalten.

Ein regelmäßig geschultes Team von Servicemitarbeitern, umfassende technische Dokumentationen und nützliche Online-Tools bis hin zu mobilen Servicecontainern unterstützen unsere Händler weltweit bei der schnellen und kompetenten Durchführung von Montage-, Wartungs- und Reparaturarbeiten. In dringenden Fällen stehen den Servicepartnern außerhalb der normalen Geschäftszeiten eine Hotline und Service Websites zur Verfügung.

AUSBILDUNG, TRAINING UND WORKSHOPS

Das globale Service-Netzwerk von Fuchs bildet die Schnittstelle zwischen Anwender und dem Hersteller. Hochqualifizierte Berater und Techniker stehen den Anwendern zur Beantwortung aller Fragen zu den Fuchs Lademaschinen zur Verfügung. Unterstützt werden Sie von einem ausgefeilten Schulungs- und Workshop-Programm im Fuchs-Schulungszentrum, das jedes Jahr von Hunderten internationaler Teilnehmer genutzt wird. Unsere professionell ausgebildeten Servicetechniker halten Kontakt zu den Servicepartnern und unterstützen sie bei der Lösung besonders anspruchsvoller Aufgaben.

SCHNELLER ERSATZTEILSERVICE

Wenn Hilfe benötigt wird, muss es schnell gehen. Deshalb hat Terex weltweit modernste Ersatzteillager eingerichtet, die zehntausende Sendungen pro Jahr versenden. Dank des Terex Connected Dealer Inventory Systems haben alle unsere teilnehmenden Geschäftspartner Zugriff auf Hunderttausende von Ersatzteilen weltweit.



MODULARES SYSTEM

ANBAUGERÄTE



Mehrschalengreifer



Holzgreifer



Zweischalengreifer



Lasthaken

+

LADEINRICHTUNGEN



Gerade



Gekröpfter Ausleger

+

UNTERWAGEN



Standard-Unterswagen



Standard-Unterswagen
mit Pylon

+

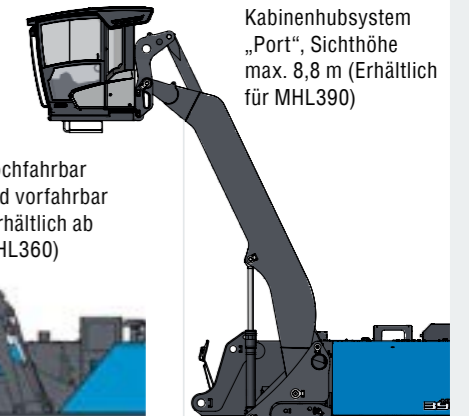
KABINENSYSTEME



Hochfahrbar



Hochfahrbar
und vorfahrbar
(Erhältlich ab
MHL360)



Kabinenshubsystem
„Port“, Sichthöhe
max. 8,8 m (Erhältlich
für MHL390)

MOTOREN



Dieselmotor



Elektromotor

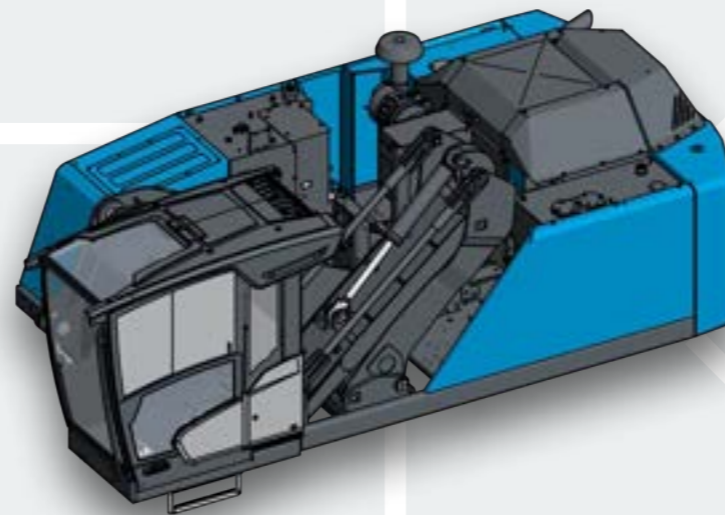
OPTIONEN



Kabeltrommel



Kabeltrommel



Raupe



Raupe mit Pylon



Portal



AHL Standard-Unterswagen
mit Pylon



AHL Pylon



www.terex.com/fuchs

April 2026. Produktbeschreibungen und Preise können jederzeit und ohne Ankündigung geändert werden. Die Fotos und/oder Zeichnungen in diesem Dokument dienen ausschließlich zu Illustrationszwecken. Informationen über den korrekten Einsatz entnehmen Sie bitte dem jeweiligen Bedienerhandbuch für das entsprechende Produkt. Die Nichtbeachtung der Hinweise im Bedienerhandbuch bei der Verwendung unserer Ausrüstung oder andere fahrlässige Verhaltensweisen können zu schweren Verletzungen oder zum Tod führen. Die einzige für unsere Ausrüstung geltende Garantie ist die schriftliche Standardgarantie für das jeweilige Produkt und den entsprechenden Kaufvertrag. Terex gewährt keine weiteren ausdrücklichen oder impliziten Garantien. © Terex Corporation 2026 - Terex, das Terex Crown-Logo, Fuchs und Works For You sind Handelsmarken der Terex Corporation oder ihrer Tochtergesellschaften.

Terex® Deutschland GmbH | Industriestraße 3 | 76669 Bad Schönborn | Germany | Fon: +49 (0) 7253 84-0 | Fax: +49 (0) 7253 84-102 | info@terex-fuchs.com

