

SCHROTTUMSCHLAG

LET'S HANDLE IT!



FUCHS[®]

A TEREX BRAND

MHL331 & 335 F - MEHR KRAFT UND REICHWEITE IN EINEM KOMPAKTEN PAKET

Die MHL331 ist eine weltweit geschätzte Lademaschine, nicht nur im Recyclingumschlag. Dank 12 Metern maximaler Reichweite und der guten Rundumsicht eignet sich die MHL331 hervorragend für die Materialverladung in Walkingfloors, Mulden, Schreddern und dergleichen.

Fuchs MHL331-335 F

Motorleistung: 115 kW
 Dienstgewicht ohne Anbaugerät: MHL331: 22,8–24,2 t
 Dienstgewicht ohne Anbaugerät: MHL335: 23,9–25,5 t
 Ausladung: max. 12 m





MHL340 F - DER ALLROUNDER

Ein äußerst effizientes Zweikreis-Hydrauliksystem sorgt dafür, dass überlagerte Bewegungen ausgesprochen agil und zugleich präzise von der Hand gehen. Mit 13,7 m Reichweite und einer Sichthöhe von 5,6 m zählt die MHL340 F zu den TOP Performern der Branche.

Fuchs MHL340 F

Motorleistung: 129 kW
Dienstgewicht ohne Anbaugerät: 28.4–30.6 t
Ausladung: max. 13.7 m

MHL350 F - BENCHMARK IM MATERIALUMSCHLAG

➤ Modernste Motorentechnik gepaart mit einer zukunftsweisender Hydraulik machen die MHL350 zu einer der schnellsten und feinfühligsten Lademaschinen ihrer Klasse. Ein Einsatzgewicht von bis zu 35,5 Tonnen, eine maximale Reichweite von 16 Metern und eine Unterwagenbreite von 3 Metern sorgen für einen besonders sicheren Stand.

Fuchs MHL350 F

Motorleistung: 160 kW

Dienstgewicht ohne Anbaugerät: 33.0–35.5 t

Ausladung: max. 16 m





MHL360 - DIE HIGH PERFORMANCE LIGA



Die MHL360 F setzt mit dem geschlossenen Schwenktrieb, einer hydraulischen Rekuperationsfunktion und der preisgekrönten, äußerst komfortablen Kabine Maßstäbe im modernen Materialumschlag. Mit der Kombination aus minimalen Emissionen und der Kraft aus einer feinfühligsten Hydraulik lassen sich selbst anspruchsvollste Ladeaufgaben effizient erledigen.

Fuchs MHL360 F

Motorleistung: 190 kW
Dienstgewicht ohne Anbaugerät: 43,5–48,8 t
Ausladung: max. 18 m

MHL370 F - BEEINDRUCKENDE STABILITÄT

Die MHL370 besticht durch ihren massiven Unterwagen, der genügend Platz für die 59" SETCO-Vollgummireifen schafft. Gegengewicht, Hubzylinder und Motorleistung sind optimal auf die Anforderungen unserer Kunden ausgelegt: maximale Leistung auch bei schwierigsten Einsätzen. Die MHL370 macht nicht nur auf unebenem Gelände eine gute Figur - die beeindruckenden Traglasten und die ausgezeichnete Stabilität machen die MHL370 zur ersten Wahl für große, (unbefestigte) Schrottplätze oder Stahlwerke.

Fuchs MHL370 F

Motorleistung: 230 kW
Dienstgewicht ohne Anbaugerät: 49,8–52,0t
Ausladung: max. 18 m



MHL375 F - SPEZIALISIERT AUF ANSPRUCHVOLLSTEN, INDUSTRIELLEN MATERIALUMSCHLAG

Von Grund auf für die hohen Anforderungen des Schrott- und Schüttgutumschlags konzipiert, ist unsere MHL375 F auf maximale Effizienz bei hoher Umschlagleistung abgestimmt. Vor allem Stahlwerke und Binnenhäfen schätzen die solide Fuchs-Konstruktion und die zuverlässige Leistung, für die der Name Fuchs seit über einem Jahrhundert steht.

Fuchs MHL375 F
Motorleistung: 245 kW
Dienstgewicht ohne Anbaugerät: 64.3–66.5 t
Ausladung: max. 20 m



MHL380 F - BESTENS AUSGESTATTET FÜR DEN HAFEN- UND SCHROTTUMSCHLAG

Egal ob Mehrschichtbetrieb in Stahlwerken oder Einsätze im rauen Küstenklima, die MHL380 ist das perfekte und zuverlässige Werkzeug für ihre individuellen Einsätze. Dank unseres modularen Konstruktionsprinzips lässt sich die MHL380 individuell an Ihre Bedürfnisse anpassen. Gekrüpfte Ausleger zum Entladen von Schiffen, robuste Raupenfahrwerke für minimalen Bodendruck oder Pylone für maximale Übersicht - all das und noch viel mehr ist für Ihre MHL380 F erhältlich.

Fuchs MHL380 F

Motorleistung: 245 kW

Dienstgewicht ohne Anbaugerät: 68.0-71.8 t

Ausladung: max. 22 m

MHL390 F - DAS KRAFTPAKET FÜR DIE HÖCHSTEN ANSPRÜCHE

Ob Diesel- oder Elektromotor, Mobil-, Portal- oder Raupenfahrwerk, mit oder ohne Pylon - die MHL390 F lässt sich flexibel an Ihre spezifischen Anforderungen anpassen. Bereits in der Standardausführung bietet unsere MHL390 ein umfangreiches Ausstattungspaket für den industriellen Materialumschlag. Mit dem kraftvollen und sparsamen 300 kW Dieselmotor (Stufe V), einer maximalen Reichweite von 24,5 m, zwei Schwenkantrieben und der einzigartigen Fuchs-Serviceplattform ist die MHL390 die perfekte Maschine für anspruchsvollste Einsätze nicht nur im Hafen.

Fuchs MHL390 F

Motorleistung: 300 kW
 Dienstgewicht ohne Anbaugerät: 76.2–87 t
 Ausladung: max. 24.5 m



ANBAUGERÄTE UND LADEEINRICHTUNGEN

- Ladestiel für Mehr- oder Zweischalen-greifer
- Gekröpfter Ausleger für eine opti-mierte Bereichskurve, welche das Entladen von Schüttgutfrachtern und Lastkähnen enorm erleichtert
- Rohrbruchventile inkl. hydraulischer Regenerationsfunktion Standard ab der MHL360 F
- Einstellbare Drücke und Litermengen zur Feinjustage der Funktion Greifer drehen
- Für den Materialumschlag optimierte Hydraulikinstallation inkl. robuster und langlebiger Stahlleitungen

OBERWAGEN

- Hochleistungskühlsystem, mit physisch voneinander getrennten Kühlern für Was-ser, Hydrauliköl, Ladeluft und Klimaanlage
- Rückfahr- und Seitenkamera
- Thermostatisch geregelte Kühler
- Hocheffiziente Mobilhydraulik

UNTERWAGEN

- Mobil
- Raupe
- Stationär

CABIN

- Hydraulisch stufenlos hochfahrbar
- Großflächiges Panoramadach für eine optimale Sicht nach oben
- Schiebefenster links
- Sicherheitsverglasung (auf Wunsch P5A & P8B)
- Klimaautomatik

FUCHS SERVICEPLATTFORM

- Komfortabler Zugang zu Motorraum, Hauptsteuerblock, Zentralschmieran-lage, Luftfilter uvm.
- Wartungs- und Kontrollarbeiten kön-nen sicher und bequem durchgeführt werden
- Einzigartig auf dem Markt

ANTRIEB

Dieselmotor

- Klassenbesther Kraftstoffverbrauch
- Möglichst geringe Emissionen dank modernster EU Stufe 5 Abgasreini-gung
- Auspuffanlage inkl. DPF sind best-möglich gegen mechanische Beschä-digungen geschützt

Elektromotor

- Geringe Betriebskosten
- Minimale Geräuschentwicklung
- ZERO lokale Emissionen



PRAKTISCHE FEATURES STANDARD BEI IHREM FUCHS



FUCHS SERVICE PLATFORM

Wartungs- und Kontrollarbeiten sicher & bequem erledigt

HYDRAULIKINSTALLATION

Robuste Metallrohre für ausgezeichnete Langlebigkeit



HOCHLEISTUNGSKÜHLSYSTEM

Wasser-, Ladeluft- und Hydrauliköhlkühler getrennt voneinander verbaut. Optimale Kühlleistung auch unter anspruchsvollen Arbeitsbedingungen



ZWEISCHNEIDIGE LAGERUNG

Optimale Krafteinleitung
Geringerer Verschleiß durch reduzierte Belastung
Hervorragende Langlebigkeit



SICHERUNGSSCHNELLTEST

Kein lästiges Suchen



MULTIFUNKTIONSSTAUHAUM

Klimatisiertes Ablagefach & Getränkehalter



HAUPTKONTROLLANZEIGE

Touchscreen LCD
Alle wichtigen Betriebszustände auf einen Blick



EINSTELLBARER DRUCK UND LITERMENGE

Die Option Greifer drehen kann individuell feinjustiert werden



DREHKRANZ

Innenverzahnt und zweireihig für feinfühliges Ansprechverhalten und maximale Lebensdauer



OPTIONALE AUSSTATTUNG FÜR DEN SCHROTTUMSCHLAG



HUBZYLINDERDÄMPFUNG

Für ruhige und kontrollierte Ladespiele, auch bei stark dynamischen Anwendungen



KABINENSCHUTZGITTER (FRONT & DACH)

Zusatzschutz für Mensch und Maschine



FUCHS QUICK CONNECT & SICHERHEITSSCHUTZVERGLASUNG DER KLASSEN P5A & P8B

FUCHS MEHRSCHALENGREIFER

Die optimale Ergänzung zu ihrer Lademaschine



MAGNETSTECKERSCHUTZ

Wirksamer Schutz gegen mechanische Beschädigung



RAUPENUNTERWAGEN

Minimaler Bodendruck
Geeignet für unbefestigte Untergründe



WERKZEUGFILTERSYSTEM FÜR ANBAUGERÄTE

Wirksamer Schutz des Hydrauliksystems vor Verunreinigungen, eingebracht durch defekte Anbaugeräte



ELEKTRISCH BETRIEBENE LADEMASCHINEN

Elektrische Antriebe spielen nicht nur in der Automobilbranche eine immer wichtigere Rolle. Auch im Materialumschlag wissen diese effizienten Antriebe mit einer Vielzahl an handfesten Vorteilen zu überzeugen. Vor allem bei Anwendungen in Hallen und bei (semi-) stationären Maschinen punkten die leistungsstarken, emissionsfreien und äußerst wartungsfreundlichen Elektroantriebe. Zu den weiteren Vorteilen gehören niedrige Betriebs- & Wartungskosten, geringe Geräusch- und Wärmeemissionen, sowie die weitgehende Verwendung von Standardkomponenten aus den dieselbetriebenen Lademaschinen, wodurch eine hohe Ersatzteilverfügbarkeit gewährleistet ist.

Immer der optimale Anschluss: Die jeweiligen Kabellängen oder Kabeltrommelvarianten der Fuchs-Elektromaschinen werden entsprechend der benötigten Reichweite und den Anschlussmöglichkeiten vor Ort kundenspezifisch angepasst.

Dank des Power Packs sind die Betreiber von elektrisch betriebenen Materialumschlaggeräten noch flexibler. Mit dem Power Pack können elektrisch betriebene Umschlaggeräte unabhängig von einer externen Stromversorgung von Stromanschluss zu Stromanschluss gefahren werden. Ermöglicht wird dies durch ein integriertes dieselgetriebenes Hydraulikaggregat.



ZERO EMISSION

Keine Abgase, minimale Geräusch- und Wärmeemissionen: perfekte Eigenschaften für den Einsatz in Hallen und in der Nähe von Wohngebieten.



MHL331/335

115 kW |
 115 kW |
 90 kW |
 25.5 t |
 5.3 m

Ladeeinrichtung

- Ladestiel 11 m / 12 m
- Mehrzweckstiel 10.7 m

Motor

- EU Stufe V/ U.S. Tier 4
- EU Stufe IIIA/ U.S. Tier 3 *)
- Deutz TCD 4.1 L4
- 4-Zylinder-Reihenmotor

Kabinensystem

- hochfahrbar

*) für niedrig regulierte Märkte



MHL331 F MHL331 F (Pylon) RHL331 F RHL331 F (Pylon) AHL331 F AHL331 F (Pylon)



MHL335 F MHL335 F (Pylon) RHL335 F AHL335 F

EU Stufe V/ U.S. Tier 4 |
 EU Stufe IIIA/ U.S. Tier 3 |
 Elektromotor |
 Max. Dienstgewicht ohne Anbaugerät |
 Max. Sichthöhe





MHL340

 129 kW
  128 kW
  110 kW
  30.6 t
  5.6 m

Ladeeinrichtung

- Ladestiel 12.6 m / 13.7 m
- Mehrzweckstiel 12.2 m
- FQC 11.0 m

Motor

- EU Stufe V/ U.S. Tier 4
- EU Stufe IIIA/ U.S. Tier 3 *)
- Deutz 6.1 L6 / TCD2012 L06 2V
- 6-Zylinder-Reihenmotor

Kabinensystem

- hochfahrbar

*) für niedrig regulierte Märkte



MHL340 F



RHL340 F



AHL340 F



MHL340 F (Pylon)



RHL340 F (Pylon)



AHL340 F (Pylon)

 EU Stufe V/ U.S. Tier 4
  EU Stufe IIIA/ U.S. Tier 3
  Elektromotor
  Max. Dienstgewicht ohne Anbaugerät
  Max. Sichthöhe





MHL350

 160 kW |
  148 kW |
  132 kW |
  35.5 t |
  5.6 m

Ladeeinrichtung

- Ladestiel 15 m / 16 m
- Mehrzweckstiel 14.7 m
- FQC 11.0 m

Motor

- EU Stufe V/ U.S. Tier 4
- EU Stufe IIIA/ U.S. Tier 3 *)
- Deutz 6.1 L6 / TCD2013 L6
- 6-Zylinder-Reihenmotor

Kabinensystem

- hochfahrbar

*) für niedrig regulierte Märkte



MHL350 F



RHL350 F



AHL350 F



MHL350 F (Pylon)



RHL350 F (Pylon)



AHL350 F (Pylon)

 EU Stufe V/ U.S. Tier 4 |
  EU Stufe IIIA/ U.S. Tier 3 |
  Elektromotor |
  Max. Dienstgewicht ohne Anbaugerät |
  Max. Sichthöhe





MHL360



190 kW



186 kW



160 kW



48.8 t



6.1 m

Ladeeinrichtung

- Ladestiel 16.5 m / 18 m
- gekröpfter Ausleger 18 m

Engine

- EU Stufe V/ U.S. Tier 4
- EU Stufe IIIA/ U.S. Tier 3 *)
- Deutz TCD 7.8 L6 4V / TCD2013 L06 2V
- 6-Zylinder-Reihenmotor

Kabinensystem

- hochfahrbar
- hochfahrbar und vorfahrbar

*) für niedrig regulierte Märkte



MHL360 F



RHL360 F



AHL360 F



MHL360 F (Pylon)



RHL360 F (Pylon)



AHL360 F (Pylon)



EU Stufe V/ U.S. Tier 4



EU Stufe IIIA/ U.S. Tier 3



Elektromotor



Max. Dienstgewicht ohne Anbaugerät



Max. Sichthöhe





MHL370

 230 kW
  230 kW
  200 kW
  52.0 t
  6.1 m

Ladeeinrichtung

- Ladestiel 16.5 m / 18 m
- gekröpfter Ausleger 18 m

Engine

- EU Stufe V/ U.S. Tier 4
- EU Stufe IIIA/ U.S. Tier 3 *)
- Deutz TCD 7.8 L6
- 6-Zylinder-Reihenmotor

Kabinensystem

- hochfahrbar
- hochfahrbar und vorfahrbar

*) für niedrig regulierte Märkte



MHL370 F



RHL370 F



AHL370 F



MHL370 F (Pylon)

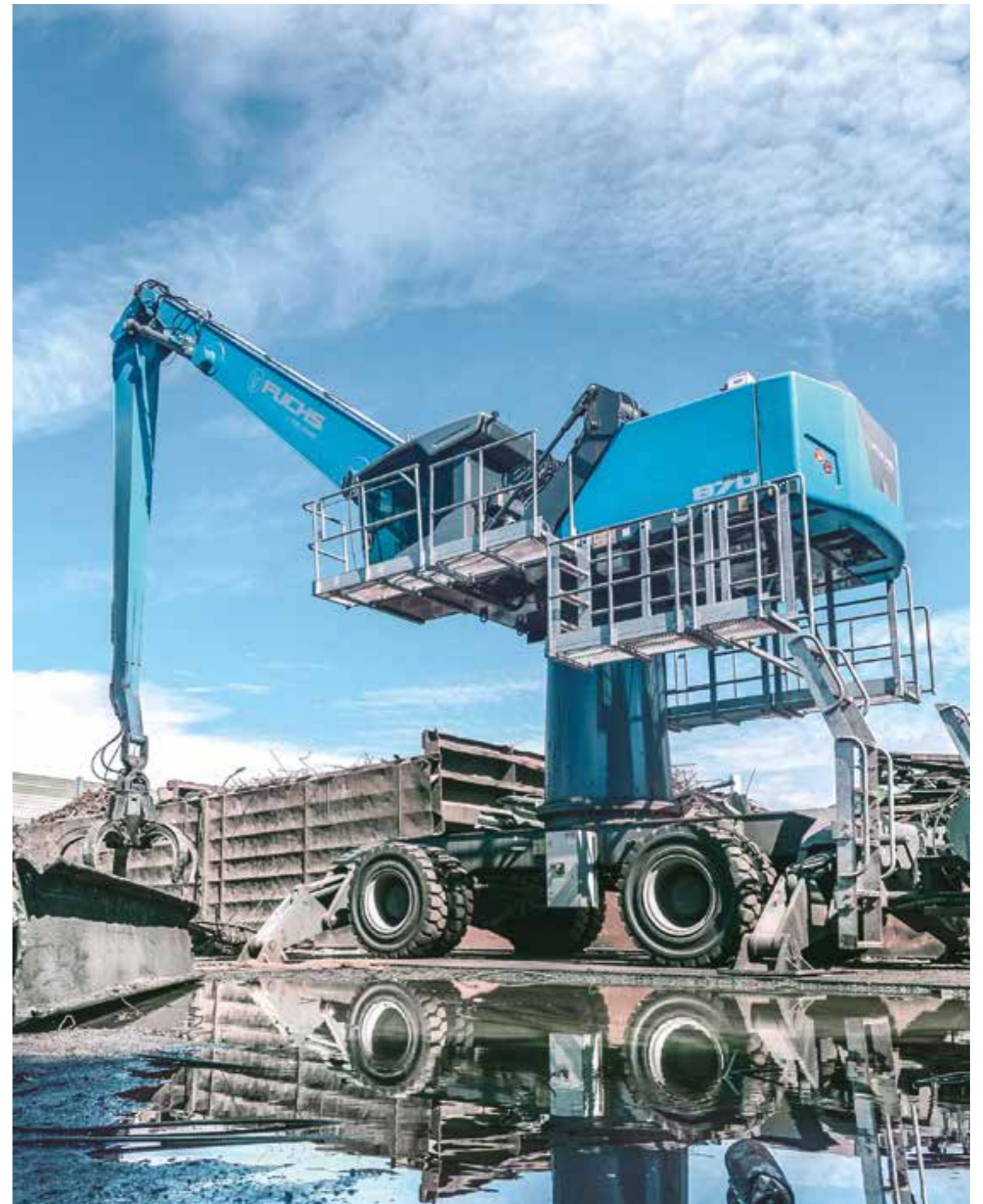


RHL370 F (Pylon)



AHL370 F (Pylon)

 EU Stufe V/ U.S. Tier 4
  EU Stufe IIIA/ U.S. Tier 3
  Elektromotor
  Max. Dienstgewicht ohne Anbaugerät
  Max. Sichthöhe





MHL375

245 kW |
 245 kW |
 220 kW |
 66.5 t |
 6.0 m

Ladeeinrichtung

- Ladestiel 18 m / 20 m

Engine

- EU Stufe V/ U.S. Tier 4
- EU Stufe IIIA/ U.S. Tier 3 *)
- Deutz TCD 7.8 L6
- 6-Zylinder-Reihenmotor

Kabinensystem

- hochfahrbar
- hochfahrbar und vorfahrbar

*) für niedrig regulierte Märkte



MHL375 F



AHL375 F

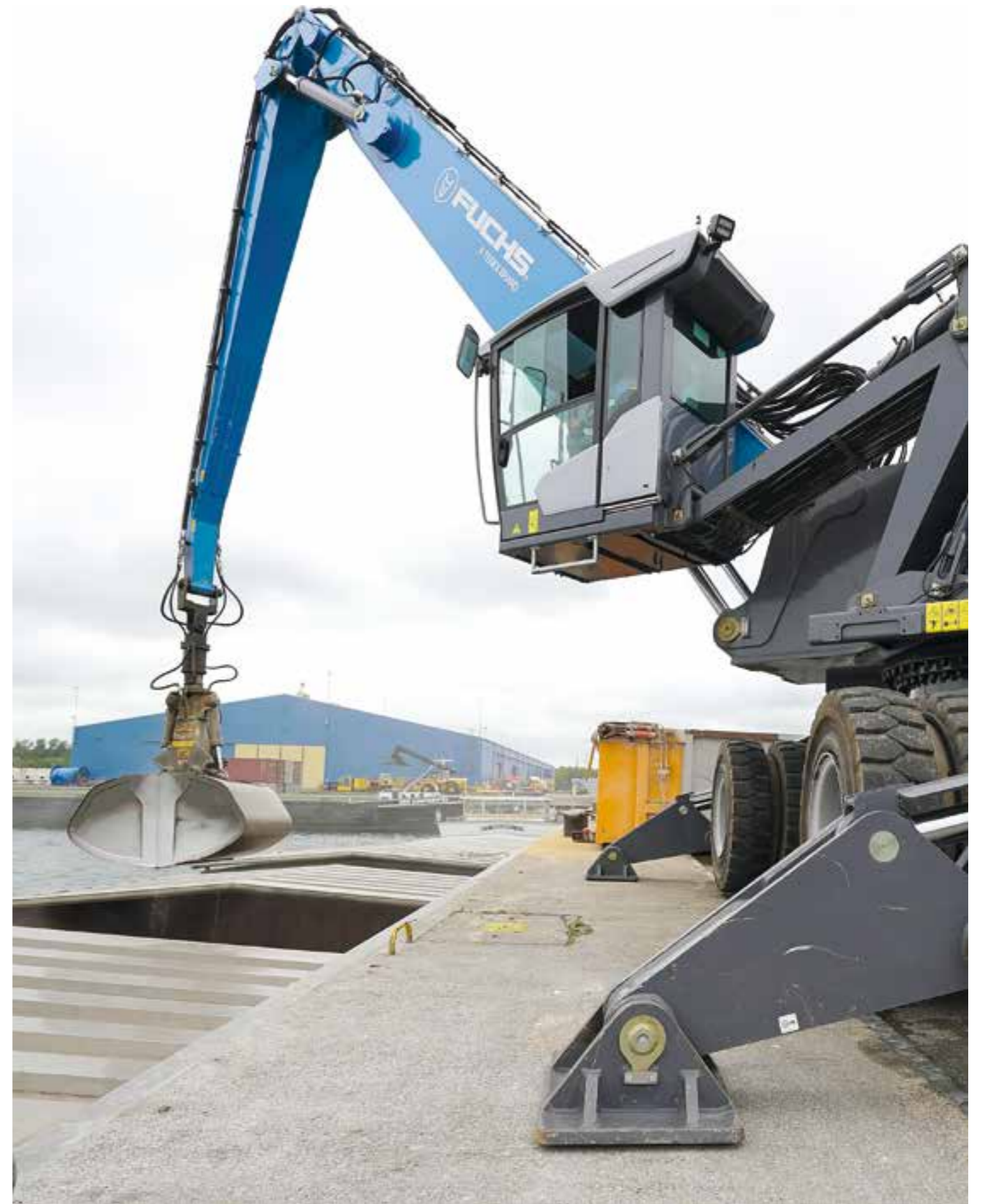


MHL375 F (Pylon)



AHL375 F (Pylon)

EU Stufe V/ U.S. Tier 4 |
 EU Stufe IIIA/ U.S. Tier 3 |
 Elektromotor |
 Max. Dienstgewicht ohne Anbaugerät |
 Max. Sichthöhe





MHL380

245 kW |
 245 kW |
 220 kW |
 71.8 t |
 6.1 m

Ladeeinrichtung

- Ladestiel 18 m / 20 m / 22 m
- gekröpfter Ausleger 20 m / 22 m

Engine

- EU Stufe V/ U.S. Tier 4
- EU Stufe IIIA/ U.S. Tier 3 *)
- Deutz TCD 7.8 L6
- 6-Zylinder-Reihenmotor

Kabinensystem

- hochfahrbar
- hochfahrbar und vorfahrbar

*) für niedrig regulierte Märkte



MHL380 F



RHL380 F



AHL380 F



MHL380 F (Pylon)



RHL380 F (Pylon)



AHL380 F (Pylon)

EU Stufe V/ U.S. Tier 4 |
 EU Stufe IIIA/ U.S. Tier 3 |
 Elektromotor |
 Max. Dienstgewicht ohne Anbaugerät |
 Max. Sichthöhe





MHL390

300 kW |
 273 kW |
 250 kW |
 87 t |
 6.1 m

Ladeeinrichtung

- Ladestiel 22 m / 24 m
- gekröpfter Ausleger 24.5 m

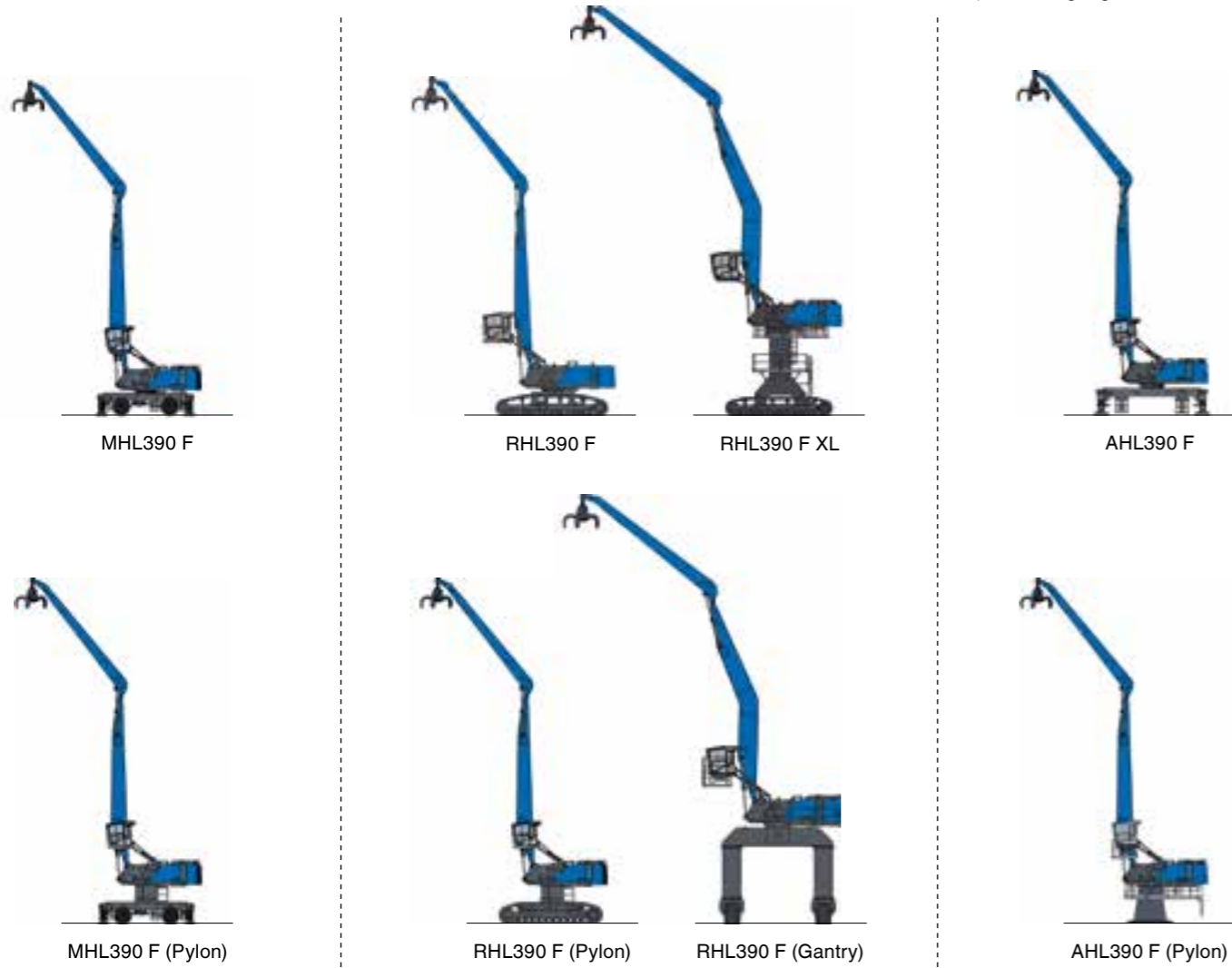
Engine

- EU Stufe V/ U.S. Tier 4
- EU Stufe IIIA/ U.S. Tier 3 *)
- Deutz TCD 12.0 V6 / TCD2015 V06
- 6-Zylinder-V-Motor

Kabinensystem

- hochfahrbar
- hochfahrbar und vorfahrbar
- Kabinenhubsystem „Port“

*) für niedrig regulierte Märkte





SAFETY FEATURES



NAHBEREICHSERWEITERUNG FÜR LADESTIEL



AUSSCHALTUNG VON FAHR- UND ARBEITSFUNKTION



ÜBERLAST WARNEINRICHTUNG*



ÜBERLAST- UND ARBEITSBEREICHSKONTROLLE*



* Option

CATWALK WITH HANDRAIL*



SERVICEPLATTFORM



LOG OUT TAG OUT BATTERIETRENNSCHALTER



KABINENKOMFORTZUGANG*



ZUSATZAUFSTIEG AM UNTERWAGEN*

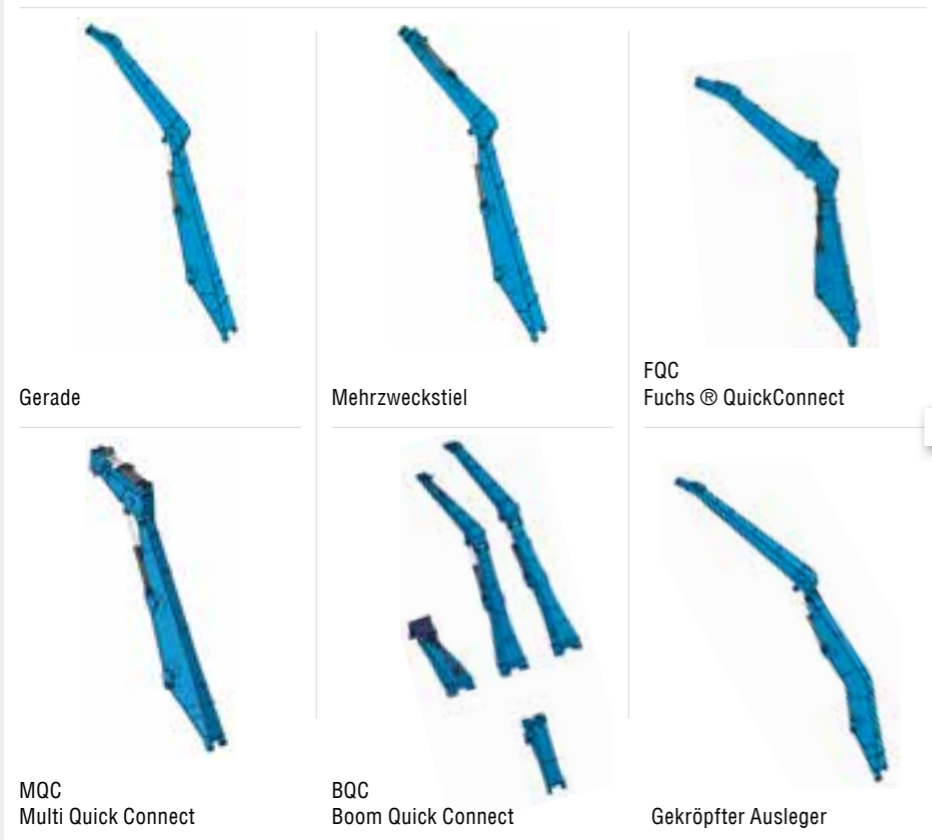


MODULARES BAUKASTENSYSTEM

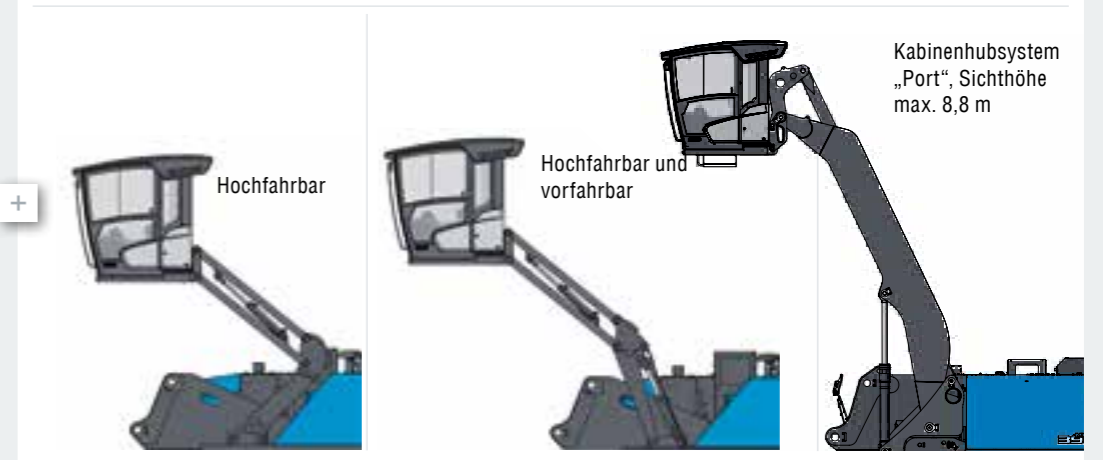
ANBAUGERÄTE



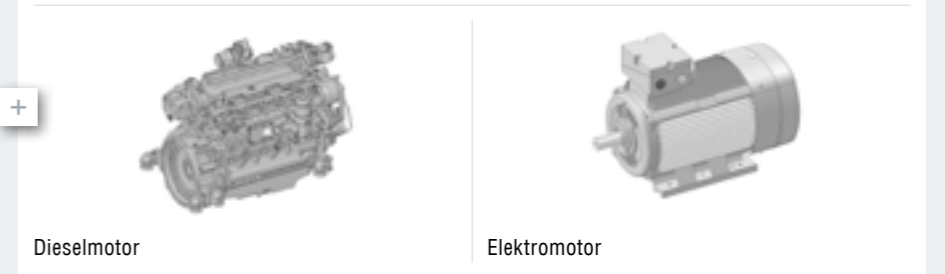
LADEINRICHTUNGEN



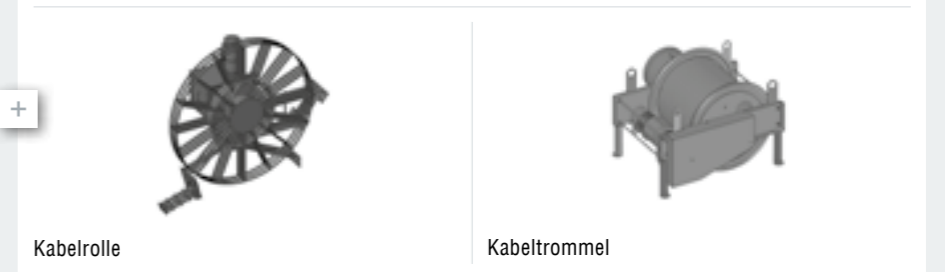
KABINENSYSTEME



MOTOREN



OPTIONEN



UNTERWAGEN



NOTIZEN



WORKS FOR YOU.™

www.terex-fuchs.com

Oktober 2022. Produktbeschreibungen und Preise können jederzeit und ohne Ankündigung geändert werden. Die Fotos und/oder Zeichnungen in diesem Dokument dienen ausschließlich zu Illustrationszwecken. Informationen über den korrekten Einsatz entnehmen Sie bitte dem jeweiligen Bedienerhandbuch für das entsprechende Produkt. Die Nichtbeachtung der Hinweise im Bedienerhandbuch bei der Verwendung unserer Ausrüstung oder andere fahrlässige Verhaltensweisen können zu schweren Verletzungen oder zum Tod führen. Die einzige für unsere Ausrüstung geltende Garantie ist die schriftliche Standardgarantie für das jeweilige Produkt und den entsprechenden Kaufvertrag. Terex gewährt keine weiteren ausdrücklichen oder impliziten Garantien. © Terex Corporation 2021 - Terex, das Terex Crown-Logo, Fuchs und Works For You sind Handelsmarken der Terex Corporation oder ihrer Tochtergesellschaften

Terex® Deutschland GmbH | Industriestraße 3 | 76669 Bad Schönborn | Germany | Fon: +49 (0) 7253 84-0 | Fax: +49 (0) 7253 84-102 | info@terex-fuchs.com

