

E-DRIVE



MACHINES DE MANUTENTION

ÉLECTRIQUES

ZÉRO ÉMISSION | FAIBLE CONSOMMATION D'ÉNERGIE | SÉCURITÉ OPTIMALE



FUCHS[®]
A TEREX BRAND

VERSION ÉLECTRIQUE FUCHS



ZÉRO ÉMISSION

- Aucun gaz d'échappement
- Réduction significative des émissions de bruit et de chaleur
- Idéal pour un fonctionnement en intérieur ou à proximité de zones résidentielles



COÛTS D'ENTRETIEN RÉDUITS

- Des horaires de travail plus efficaces
- Coûts d'exploitation réduits
- Jusqu'à 60 % d'économies par rapport aux machines à moteur diesel



SÉCURITÉ

- Surveillance permanente de la qualité du réseau électrique et de la mise à la terre des machines
- Déconnexion automatique de l'interrupteur principal en cas de détection d'une erreur de réseau
- Bouton d'arrêt d'urgence dans la cabine



CONFIANCE DANS LES CARACTÉRISTIQUES STANDARD DE FUCHS

- Le démarrage progressif facilite le démarrage du moteur sans à-coups, ce qui prolonge la durée de vie du moteur électrique et réduit la surchauffe du moteur due à des démarrages et des arrêts fréquents
- Classe d'efficacité IE3 selon la norme CEI 60034-30
- Durabilité/longévité exceptionnelle

SYSTÈMES D'ENROULEMENT DE CÂBLE

ROBUSTE ET FIABLE POUR LES DÉCHETS, LES REBUTS ET LES APPLICATIONS PORTUAIRES



DOUBLE ENROULEUR DE CÂBLE POUR LE CHÂSSIS XL*

- Jusqu'à 90 mètres**
- Avec convertisseur de fréquence
- Fonctionnement manuel par télécommande
- Bobine galvanisée pour une meilleure protection contre la corrosion
- Surveillance des câbles pour éviter leur déchirure



ENROULEUR DE CÂBLE*

ÉTENDRE LE RAYON DE TRAVAIL ET AUGMENTER LA FLEXIBILITÉ

- Jusqu'à 50 mètres **
- Acheminement précis et contrôlé des câbles
- Surveillance des câbles pour éviter leur déchirure
- Entraînement automatique par un moteur électrique
- Flexibilité maximale
- Solutions rentables pour votre application spécifique



PRISE ET TAMBOUR DE CÂBLE*

- Passage facile d'un enrouleur de câble à l'autre ou branchement direct sur le réseau électrique
- Plusieurs options de connexion pour plus de flexibilité



SUPPORT DE DÉCHARGE DE TENSION

- Standard
- Décharge la tension du câble
- Permet le dégagement du châssis

MACHINES DE MANUTENTION

ÉLECTRIQUES

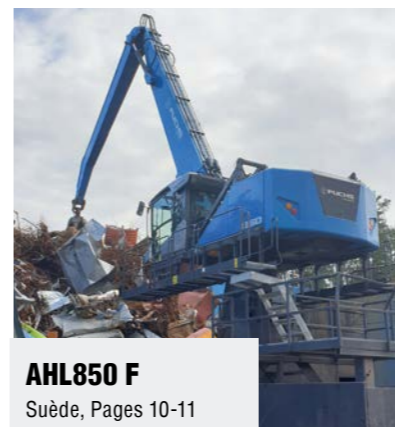
FONT LEURS PREUVES DANS DE NOMBREUSES APPLICATIONS DANS LE MONDE ENTIER



MHL820 F
Pays-Bas, Pages 8-9



MHL870 F
Allemagne, Pages 14-15



AHL850 F
Suède, Pages 10-11



RHL890 XL F
Malaisie, Pages 16-17



MHL850 F
Pologne, Pages 12-13



HISTOIRES D'UTILISATIONS

MHL 820 F



75 kW



23 t max.



10,2 m

SANS ÉMISSIONS, EFFICACE ET SÛR

Le modèle MHL820, cinquième machine de manutention Fuchs par Van Dijk Containers, est utilisé pour alimenter une déchiqueteuse de tapis. La mobilité nécessaire pour cette tâche étant limitée, le modèle MHL820, avec son enrouleur de câble et son groupe d'alimentation intégré, était la solution idéale. Le moteur électrique zéro émission génère un couple élevé et émet peu de bruit et de chaleur, ce qui le rend également adapté à une utilisation à l'intérieur des bâtiments industriels. Un autre avantage de cette machine de manutention électrique Fuchs facile à entretenir est la réduction des coûts d'exploitation et d'entretien.



MOTEUR ÉLECTRIQUE

Coûts d'exploitation et d'entretien réduits

Les vidanges d'huile, l'entretien des pièces mobiles d'un moteur diesel et le ravitaillement en carburant ne sont plus nécessaires, ce qui se traduit par des heures de travail plus efficaces et une réduction des coûts d'exploitation et d'entretien.

DIMENSIONS COMPACTES

Machine adaptée à un espace réduit

Avec une portée de 10,2 mètres et un poids opérationnel de 23 tonnes, le modèle MHL820 est parfaitement adapté lorsque la puissance est nécessaire mais que l'espace est réduit.

CABINE

Cabine confort standard Fuchs

La cabine confort Fuchs a été spécialement conçue pour la manutention et est standard sur toutes les machines Fuchs.



ENROULEUR DE CÂBLE

Connexion correcte, à chaque fois

L'enrouleur de 50 mètres de câble est spécialement conçu pour assurer une alimentation électrique fiable et une longue durée de vie. Le câble s'enroule et se déroule automatiquement en toute sécurité, sans qu'il soit nécessaire qu'une autre personne l'achemine



GROUPE D'ALIMENTATION (intégré)

Quand il est temps de se déplacer

Un groupe diesel d'une puissance de 23,6 kW est installé directement dans la machine et est utilisé pour les trajets vers l'atelier ou un autre lieu de travail.



CABINE PRESSURISÉE

Lieu de travail sain pour l'opérateur

Le système de cabine pressurisée protège l'opérateur de la pollution extérieure. L'air pénètre dans la cabine à travers un ensemble de filtres, ce qui permet à l'opérateur de respirer de l'air filtré lorsqu'il se trouve à l'intérieur de la cabine.

CONCESSIONNAIRE :

Van der Spek

CLIENT :

Van Dijk Containers

LIEU :

Genemuiden, Pays-Bas

Le spécialiste du recyclage Van Dijk Containers a été fondé il y a plus de 100 ans et dispose de trois dépôts, dont le principal se trouve à Genemuiden, la ville du tapis, sur la mer intérieure de Zwarte Meer. L'entreprise est un centre environnemental professionnel où tous les types de déchets peuvent être éliminés : gravats de construction, papier, déchets verts et de jardin, plastique, bois, tapis et déchets textiles, verre, amiante et déchets résiduels.



Nous sommes très satisfaits de cette machine. Moins de bruit et pas de baisse de régime du moteur pendant le fonctionnement, par rapport aux machines à moteur diesel. En outre, nous avons constaté des économies significatives sur le coût de l'énergie et sur les frais d'entretien.

Jan van Dijk, PDG de Van Dijk Containers

AHL850 F



132 kW



28 t max.



17 m

RESPECT DE L'ENVIRONNEMENT

Daniel Lantz a démarré son activité de ferrailleur en 1968 sur un terrain loué, dédié au dépôt de ferraille. Aujourd'hui, l'entreprise dispose de sept chantiers de recyclage et possède également Tierps Järnbuck, un laminoir en fonte doté d'une longue histoire. La première machine neuve achetée par Lantz Järn & Metalle AB en 2002 était un modèle Fuchs MHL350 FQC de Kiesel Skandinavia. Au fil des ans, Kiesel Skandinavia a pu établir une bonne relation commerciale avec Lantz Järn & Metalle AB, au cours de laquelle l'entreprise a investi dans 28 machines de manutention Fuchs supplémentaires.



FIABILITÉ, EFFICACITÉ ÉCONOMIQUE ET RESPECT DE L'ENVIRONNEMENT : TELLES ÉTAIENT LES EXIGENCES DU CLIENT

Lorsque Lantz Järn & Metall AB a eu besoin d'une machine de manutention supplémentaire pour remplir la presse à ferraille de 800 tonnes, l'entreprise s'est à nouveau adressée à son concessionnaire Fuchs pour trouver la solution optimale. L'objectif était de trouver une solution à long terme qui soit fiable, économiquement efficace et respectueuse de l'environnement. La machine électrique Fuchs AHL850 F montée sur pylône répond à toutes ces exigences et à bien d'autres encore. La machine est équipée d'un pylône de 2 mètres et est montée sur une solide base en béton, ce qui permet à l'opérateur d'avoir une vue d'ensemble d'environ 8,5 mètres. Le moteur électrique de 132 kW garantit non seulement des coûts d'exploitation minimaux, mais aussi des économies importantes sur les coûts d'entretien.



COMMANDE À DISTANCE Possibilité de travailler à partir de deux emplacements

Un siège pour l'opérateur à distance avec tout l'équipement d'exploitation est situé dans le poste de cisaillement. L'opérateur peut travailler depuis le poste de cisaillement ou depuis la cabine Fuchs.



PASSERELLE Accès pratique à la cabine

La passerelle est une option importante, non seulement pour améliorer l'accès à la cabine, mais aussi pour protéger les opérateurs contre les chutes, en particulier sur les machines montées sur pylône.



SYSTÈME D'AMORTISSEMENT DU VÉRIN DE FLÈCHE Confort maximal pour les longues heures de travail

Le système d'amortissement du vérin de flèche réduit automatiquement le niveau de vibration de l'équipement de chargement, ce qui améliore le confort, la sécurité et la productivité des opérateurs.

CONCESSIONNAIRE :

Kiesel Skandinavia

CLIENT :

Lantz Järn & Metall AB

LIEU :

Sollentuna, Suède

Depuis sa création en 1998, Lantz Järn & Metall AB recycle des déchets provenant de fournisseurs privés et industriels. Au fil des ans, Lantz Järn & Metall AB a reçu plusieurs récompenses pour son processus de recyclage respectueux de l'environnement et a été certifié par des groupes spécifiques à l'industrie qui entendent contrôler le travail des entreprises sur les questions environnementales.



Comme notre entreprise s'efforce constamment de réduire les coûts d'exploitation et de devenir aussi respectueuse de l'environnement que possible, le modèle Fuchs AHL850 F électrique est la machine qu'il nous faut. C'est notre deuxième machine électrique depuis l'achat du modèle Fuchs MHL820 D, qui se trouve dans notre salle de traitement des câbles depuis 2013 et dont nous sommes très satisfaits. Notre conducteur d'engin apprécie la sensibilité du système hydraulique, la puissance de levage et le confort de la nouvelle cabine de la série F.

Daniel Lantz, PDG de Lantz Järn & Metall AB



MHL 850 F

 **132 kW**

 **38 t max.**

 **16 m**

LA MARQUE FUCHS ÉTAIT LA BONNE DÉCISION

En octobre 2018, Holdmar a décidé d'agrandir son parc de matériel avec une machine électrique Fuchs MHL850. La Fuchs électrique a été conçue pour alimenter une cisaille à ferraille Lefort, l'une des plus grandes de Pologne avec une puissance de coupe allant jusqu'à 1 250 tonnes.

L'entreprise a acheté sa première machine de manutention Fuchs en 2004, un modèle Fuchs 713 d'occasion. « Nous n'avons pas choisi la marque par hasard. En parcourant plusieurs dépôts de ferraille en Pologne, j'ai vu des machines de manutention Fuchs partout. Le premier modèle Fuchs 713 fait encore du bon travail aujourd'hui, c'était la bonne décision », a déclaré Sławomir Szymański, propriétaire de l'entreprise.

Depuis 2004, l'entreprise a acheté cinq autres machines de manutention Fuchs : trois modèles MHL340, un modèle MHL331. La machine la plus récente est le modèle Fuchs MHL850 électrique avec un pylône de 0,8 m et une portée de 16 mètres.



> **PYLÔNE** Plus de visibilité

Le pylône de 0,8 m permet non seulement de stocker la ferraille en hauteur, mais aussi d'améliorer la visibilité, ce qui est particulièrement important pour placer correctement les matériaux dans les cisailles à ferraille.

> **MEILLEURE VENTE** **FUCHS** Depuis 1991

Avec sa portée importante de 16 m et sa capacité de charge élevée, le modèle MHL350 est l'un des meilleurs modèles pour ferraille au monde. Depuis son lancement en 1991, le modèle MHL350 est la machine de manutention de ferraille la plus populaire au monde.

> **PLATEFORME DE** **SERVICES** Standard pour toutes les tailles

La plateforme de service Fuchs facilite et sécurise le contrôle quotidien de l'équipement. Depuis un point de la plateforme, l'opérateur a accès à tous les composants importants tels que le moteur électrique, les filtres, le bloc de commande hydraulique, le réservoir de graisse, le voyant de niveau d'huile, la barrette du collecteur, etc.



> **BOUTON D'ARRÊT** **D'URGENCE** Facilement accessible

Le bouton d'arrêt d'urgence est fourni en standard sur toutes les machines électriques Fuchs et est situé dans la cabine pour être facilement accessible par l'opérateur.



> **GROUPE** **D'ALIMENTATION** **DÉMONTABLE** Unique pour toute la flotte électrique Fuchs

Le bloc d'alimentation est monté sur le contrepoids. En utilisant un chariot élévateur, les clients peuvent facilement utiliser le bloc d'alimentation pour d'autres machines de manutention électriques Fuchs à l'avenir.



> **ENROULEUR DE CÂBLE** **UNIQUE** Flexibilité à tout moment

L'enroulement automatique des câbles permet d'éviter de les endommager. L'opérateur reçoit une alerte sonore ainsi qu'un avertissement visuel indiquant que la bobine est presque vide, afin d'éviter que le câble ne se déchire.

CONCESSIONNAIRE :

PAKIET

CLIENT :

Holdmar

LIEU :

Otwocku, Pologne

La société Holdmar, fondée en 1993 par Sławomir Szymański, a commencé par acheter et vendre de la ferraille aux aciéries. Au fil des ans, l'entreprise a étendu ses activités de l'achat de ferraille au démontage complet de voitures usagées. Grâce à un travail acharné, à la persévérance et à des investissements continus, Holdmar est aujourd'hui un acteur important sur le marché polonais de la ferraille.



J'apprécie le confort de la cabine Fuchs et, avec ses grandes fenêtres, elle m'offre une vue parfaite. Cette excellente visibilité, associée au système d'éclairage Fuchs, garantit une sécurité optimale sur le chantier, même dans l'obscurité. La fenêtre supplémentaire au toit me permet de contrôler parfaitement les opérations de chargement. De plus, j'apprécie l'excellente stabilité de la cabine dans la position la plus haute et le système hydraulique sensible de la série F Fuchs

Tomasz Szczycinski, opérateur chez Holdmar



MHL 870 F



200 kW



68 t max.



20 m

RAPIDITÉ ET PRÉCISION

Le modèle MHL870 F est la troisième machine Fuchs achetée par le groupe Schrott Wetzel. Les deux premières machines Fuchs étaient deux MHL360, chargées de toutes sortes de travaux de manutention de ferraille tels que le tri, le chargement et le déchargement de camions, de wagons et de navires, ainsi que la mise en stock.

Comme l'usine avait besoin d'une machine supplémentaire pour différentes tâches, principalement pour l'alimentation de la cisaille avec une capacité de 50 t/h, l'entreprise a de nouveau fait appel à son concessionnaire pour trouver la solution optimale. La mobilité nécessaire étant limitée à 25 m, le modèle MHL870 était la solution idéale.



”

En tant qu'opérateur, j'apprécie vraiment l'espace et le confort de la cabine Fuchs. Quiconque a déjà travaillé dans une cabine minuscule connaît cette sensation d'être à l'étroit et fatigué, même après seulement quelques heures. Dans une cabine Fuchs, je ne remarque pas les longues journées de travail de 9 heures. En outre, la grande vitre avant, construite d'un seul tenant, ainsi que les grandes vitres latérales et arrière offrent une vue à 360 degrés sans qu'il ne soit nécessaire de tourner la machine. La possibilité d'ajuster la rotation du grappin via l'écran d'affichage rend mon travail plus flexible en fonction du type de ferraille.

Simon Pfliegendörfer, opérateur du modèle MHL870



PASSERELLE Sécurité et facilité d'accès

Une large passerelle et de longues mains courantes permettent d'accéder facilement et en toute sécurité à la cabine située à 4,2 m de hauteur, ainsi qu'aux points de contrôle de la maintenance.



PYLÔNE Grande hauteur de vue

La hauteur de vue de 8,45 m offre une vue exceptionnelle sur le cisaillement.



RACCORDEMENT À LA GOUPILLE À DOUBLE AILETTE Bonne solution pour la fixation du vérin

Une grande caractéristique standard est le raccordement de la goupille à double ailette aux vérins de flèche et de balancier, ce qui permet une meilleure fixation du vérin et un remplacement facile par rapport à une seule goupille longue.

CONCESSIONNAIRE :

Kiesel GmbH

CLIENT :

Groupe Schrott Wetzel

LIEU :

Mannheim, Allemagne

Entreprise familiale fondée au début des années 50, le groupe Schrott Wetzel est aujourd'hui l'un des principaux fournisseurs de services de préparation et de traitement de la ferraille. Aujourd'hui, l'entreprise emploie environ 200 personnes et traite environ 1 million de tonnes de ferraille de différentes qualités. Cela implique également de traiter de manière responsable les matières premières dont l'approvisionnement est aujourd'hui limité, et c'est donc plus que jamais le devoir de toute entreprise tournée vers l'avenir.

”

Cette machine s'acquitte parfaitement des différentes tâches quotidiennes, notamment le tri préalable précis des déchets et l'alimentation rapide de la cisaille (capacité de cisaillement de 50 t/heure). L'avantage le plus important pour moi, en tant que directeur d'usine, est l'énorme économie réalisée sur les coûts d'exploitation.

Sascha Kraus, directeur d'usine à Mannheim



RHL880 XL F



250 kW



90 à 96 t



banane de 24 m

MODÈLE RHL880 XL : UNE PERFORMANCE DE MANUTENTION TRIPLE

En 2018, l'usine Fuchs a été fière de livrer trois modèles RHL880 XL à moteur électrique et quatre modèles MHL350 F à moteur diesel au port de Lumut en Malaisie. La tâche principale consiste à décharger et à charger des marchandises en vrac à partir de navires. Les machines sont utilisées pour le chargement de navires jusqu'à 10 000 TPL et le chargement de navires jusqu'à 20 000 TPL. En raison du fonctionnement du port 24 heures sur 24, les machines de manutention Fuchs fonctionnent environ 20 heures par jour.



MOTEUR ÉLECTRIQUE Coûts de possession et d'exploitation réduits

Les machines de manutention Fuchs MHL880 XL sont équipées d'un moteur électrique de 250 kW avec démarrage progressif de série.

CHÂSSIS XL Stabilité et mobilité élevées

Les machines électriques sont montées sur un châssis à chenilles XL de 6,3 m de large et 7 m de haut. Grâce à sa base d'appui extra large, la machine est parfaitement stable. Un enrouleur de câble double permet de parcourir jusqu'à 90 m depuis la source d'énergie.

SYSTÈME DE CABINE Excellente visibilité

La cabine peut être déployée ou relevée hydrauliquement jusqu'à une hauteur des yeux de 11,5 mètres, ce qui permet à l'opérateur d'avoir une excellente visibilité sur le déchargement ou le chargement du navire.



PASSERELLE Accès sécurisé

Les surfaces antidérapantes durables offrent une sécurité supplémentaire lors d'une utilisation en milieu poussiéreux et humide.



SYSTÈME DE FILTRATION FUCHS

Le système de filtration Fuchs à haute pression peut prévenir les défaillances causées par la contamination de l'huile de retour des accessoires. Le système avertit l'opérateur par l'intermédiaire de l'écran d'affichage lorsque les filtres sont colmatés. Les éléments filtrants peuvent être facilement remplacés.



TUILES DE CHENILLES PLATES

Les patins de chenille plats de 800 mm de large exercent une pression minimale sur le sol, même lors de la manutention de charges importantes.

CLIENT :

Port de Lumut

LIEU :

Sitiawan, Perak, Malaisie

Le port de Lumut est stratégiquement situé au large du détroit de Malacca, sur la côte ouest de la Malaisie péninsulaire, à Perak.

Faits et chiffres :

- En 2018, le port de Lumut a été récompensé par le prix du meilleur port/terminal spécialisé dans le transport de vrac sec
- Plus de 500 navires par an
- Le port de vrac le plus productif de Malaisie
- Zone de couverture de plus de 40 hectares
- 24 heures de fonctionnement sans interruption



Avec nos trois machines portuaires Fuchs RHL880 XL, nous avons pu multiplier par près de trois nos performances de manutention par rapport à notre méthode conventionnelle, qui consistait à utiliser des convoyeurs pour charger les navires. Grâce à nos machines de manutention Fuchs, nous pouvons désormais servir davantage de clients et augmenter considérablement notre chiffre d'affaires.

M. Mubarak, PDG du port de Lumut

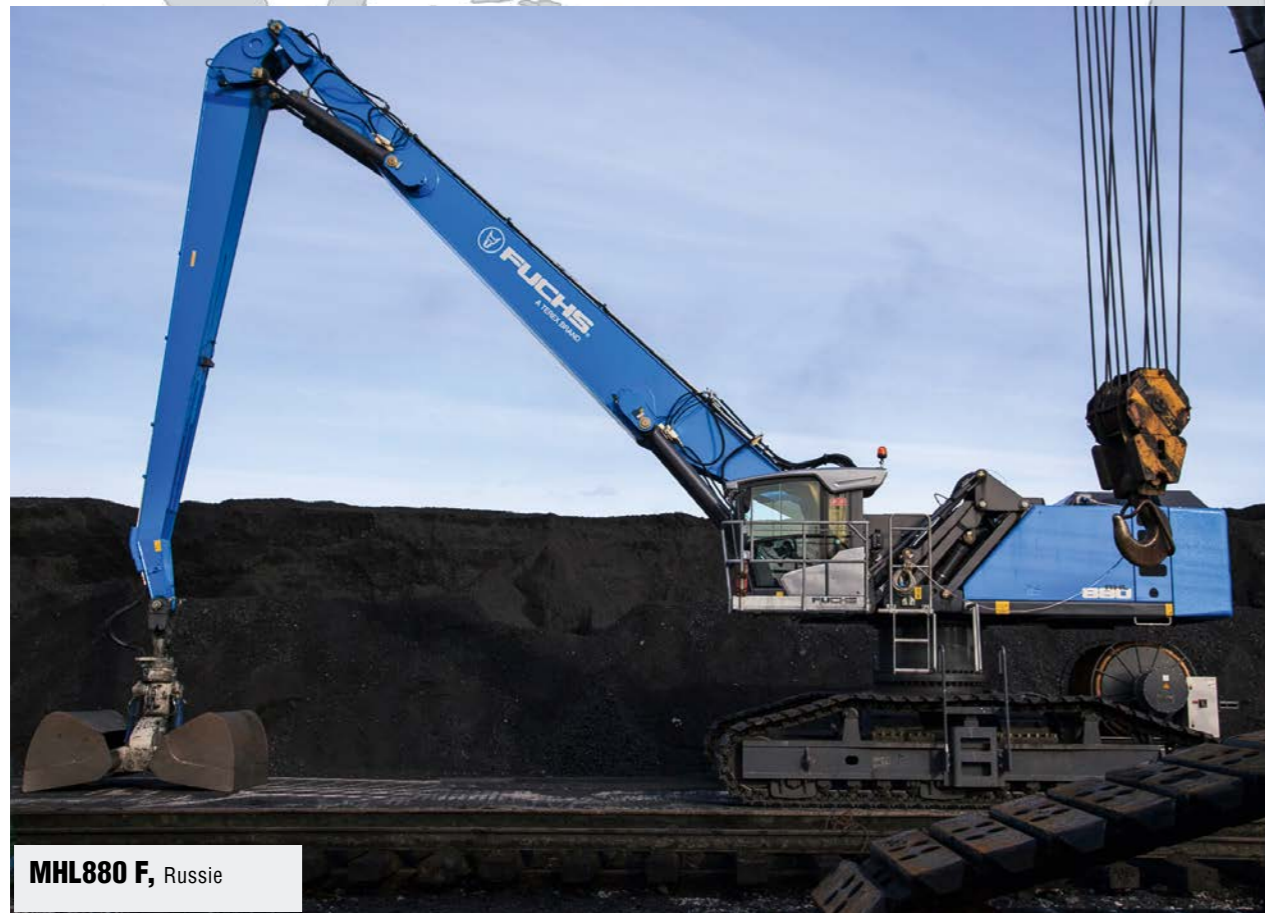




MHL860 F, Pays-Bas



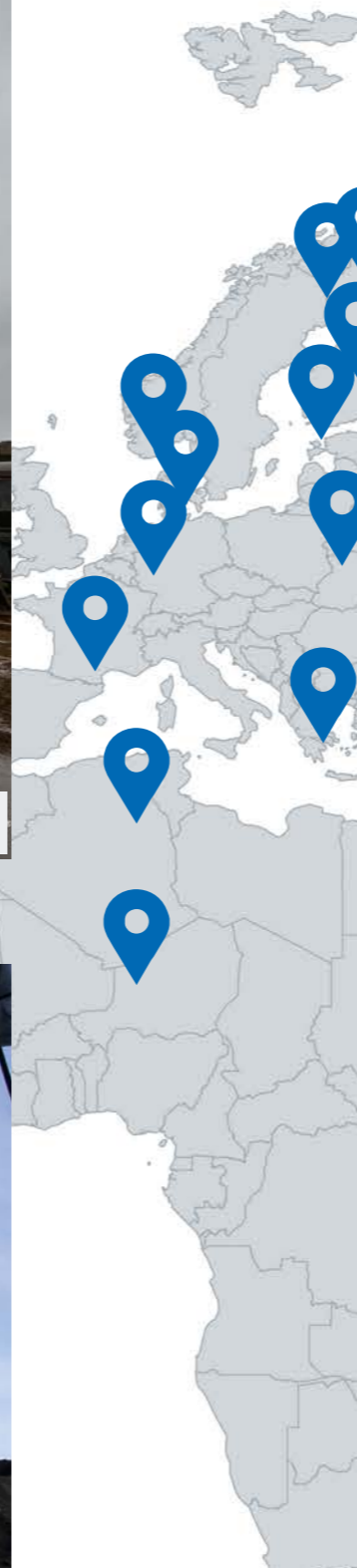
MHL850 F, Pologne



MHL880 F, Russie



MHL870 F, Allemagne



GROUPE D'ALIMENTATION FUCHS

- Normes d'émissions de gaz d'échappement Stage V de l'UE
- Disponible pour toute la gamme de machines électriques Fuchs
- Une taille unique pour tous
- Testé et certifié pour garantir des normes de sécurité élevées

Le groupe d'alimentation offre une plus grande flexibilité aux machines de manutention à entraînement électrique, avec la possibilité d'être conduit d'une prise de courant à l'autre, indépendamment de toute alimentation électrique externe. Cela est possible grâce à une unité hydraulique intégrée alimentée par un moteur diesel.



Le groupe d'alimentation s'adapte à toute la gamme des machines Fuchs, de la MHL310 à la MHL390, d'une machine de recyclage de 16 tonnes à une machine de manutention de 110 tonnes pour la logistique portuaire. L'unité d'entraînement est également adaptée aux machines à chenilles.

Le groupe d'alimentation est équipé d'un couvercle de maintenance facilement accessible, ce qui le rend encore plus pratique pour les rares occasions où un entretien est nécessaire.

Le moteur diesel haute performance (Stage V) intégré au bloc d'alimentation fonctionne de manière totalement indépendante de la machine.



BLOC D'ALIMENTATION MOBILE

A l'aide d'un chariot élévateur ou d'une élingue, le bloc d'alimentation est facile à monter sur toutes les machines de manutention électriques Fuchs. Ce bloc d'alimentation peut être utilisé avec toutes les machines électriques Fuchs

BLOC D'ALIMENTATION INTÉGRÉ

- entièrement intégré, le rayon de rotation de la machine reste le même
- puissance à la demande

NOMBREUSES CARACTÉRISTIQUES

LIVRÉS EN STANDARD AVEC VOTRE FUCHS ÉLECTRIQUE

**MOTEUR ÉLECTRIQUE
CLASSE D'EFFICACITÉ IE3**



ARMOIRE DE COMMANDE



COLLECTEUR ANNULAIRE



ÉCRAN MULTIFONCTION 7"



**BOUTON D'ARRÊT
D'URGENCE DANS LA CABINE**



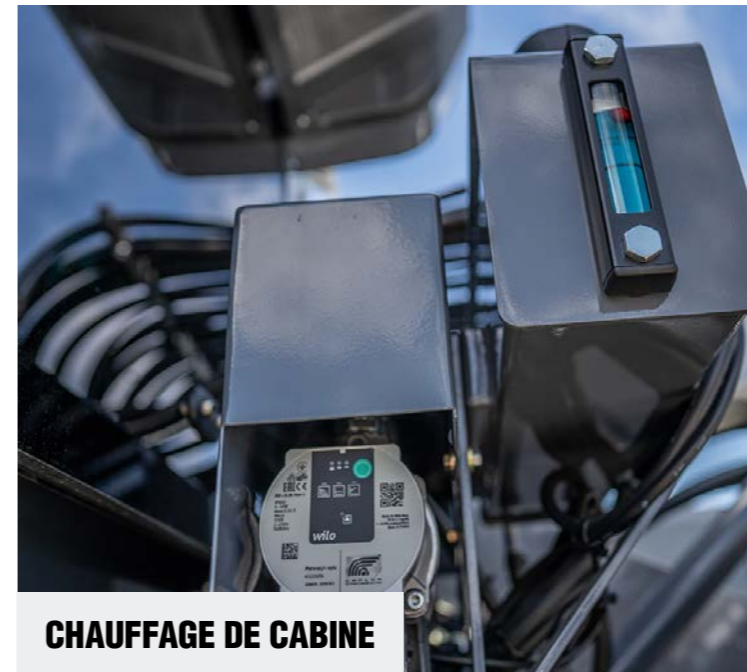
**CAISSON D'ALIMENTATION
ÉLECTRIQUE AVEC
INTERRUPTEUR PRINCIPAL**



DÉMARRAGE PROGRESSIF



CHAUFFAGE DE CABINE





www.terex-fuchs.com

Jun 2021. Les spécifications et les prix des produits sont sujets à modification sans préavis ni obligation. Les photographies et/ou les dessins figurant dans ce document sont fournis à titre indicatif uniquement. Reportez-vous au manuel d'utilisation pour des instructions sur l'utilisation correcte de cet équipement. Le non-respect du manuel d'utilisation lors de l'utilisation de nos produits ou toute conduite irresponsable peut entraîner des blessures graves, voire mortelles. La seule garantie applicable à notre équipement est la garantie écrite standard applicable au produit et à la transaction de vente spécifiques, et Terex n'offre aucune autre garantie, explicite ou implicite. © Terex Corporation 2021 · Terex, le logo Terex Crown, Fuchs et Works For You sont des marques déposées de Terex Corporation ou de ses filiales.

Terex® Deutschland GmbH | Industriestraße 3 | 76669 Bad Schönborn | Allemagne | Tél : +49 (0) 7253 84-0 | Fax : +49 (0) 7253 84-102 | info@terex-fuchs.com

