

E-DRIVE



ELEKTRO

UMSCHLAGMASCHINEN

ZERO EMISSIONS | MAXIMUM EFFICIENCY

 **FUCHS.**
A TEREX BRAND

FUCHS ELEKTROMASCHINEN



ZERO EMISSIONS

- Keine Abgasemissionen
- Deutlich reduzierte Lärm- und Wärmeemissionen
- Ideal für Einsätze in der Nähe von Wohngebieten



GERINGE WARTUNGSKOSTEN

- Verbesserte Gesamteffizienz
- Geringe Betriebskosten
- Bis zu 60 % geringere Betriebskosten im Vergleich zu dieselbetriebenen Maschinen



SICHERHEIT

- Ständige Überwachung der Qualität des Stromnetzes und der Maschinenerdung
- Automatische Abschaltung des Hauptschalters, wenn ein Netzwerkfehler erkannt wird
- Not-Aus in der Kabine



FUCHS STANDARD-FEATURES

- Der Sanftstart schont das lokale Stromnetz beim Anlaufen der Maschine, verlängert die Lebensdauer des Elektromotors und reduziert die Motorerwärmung bei häufigen Starts und Stopps
- Effizienzklasse IE3 gemäß IEC 60034-30
- Hervorragende Langlebigkeit

HEAVY DUTY KABELTROMMELN

ROBUST UND ZUVERLÄSSIG
IDEAL FÜR RECYCLING, SCHROTT UND HAFENANWENDUNGEN



SPIRALIG WICKELNDE KABELTROMMEL FÜR XL UNTERWAGEN*

- Bis zu 90 Meter Reichweite**
- Mit Frequenzumwandler
- Verzinkte Spule für einen verbesserten Korrosionsschutz
- Kabelüberwachung zur Vermeidung von Beschädigungen



KABELTROMMEL* ERWEITERT DEN ARBEITSRADIUS UND ERHÖHT DIE FLEXIBILITÄT

- Bis zu 50 Meter Reichweite**
- Präzises Auf- und Abtrommeln, Kabeltrommel angetrieben durch einen wartungsarmen Elektromotor
- Kabelüberwachung zur Vermeidung von Beschädigungen & Kabelrissen
- Maximale Flexibilität
- Kostengünstige Lösungen für Ihre individuelle Anwendung



STECKER & KABELTROMMEL*

- Einfacher Wechsel zwischen Kabeltrommel und Schleppkabel
- Mehrere Anschlussmöglichkeiten für maximale Flexibilität



ZUGENTLASTUNG

- Standard
- Kabelzugentlastung
- Sorgt für ausreichende Freigängigkeit des Kabels beim Verfahren

ELEKTRO UMSCHLAGMASCHINEN

BEWÄHRT IN UNZÄHLIGEN ANWENDUNGEN WELTWEIT



MHL820 F
Niederlande, Seiten 8-9



AHL850 F
Schweden, Seiten 10-11



MHL850 F
Polen, Seiten 12-13



MHL870 F
Deutschland, Seiten 14-15



RHL890 XL F
Malaysia, Seiten 16-17



MHL 820 F



75 kW



max. 23 t



10,2 m

EMISSIONSFREI, EFFIZIENT UND SICHER

Die MHL820 F, der fünfte Fuchs Materialhandler von Van Dijk Containers, wird für die Beschickung eines Teppichschredders eingesetzt. Da für diese Aufgabe nur eine begrenzte Mobilität erforderlich ist, war die MHL820 F mit ihrer Kabeltrommel und dem integrierten Power-Pack die richtige Lösung. Der emissionsfreie Elektromotor erzeugt ein hohes Drehmoment. In Verbindung mit einer geringen Geräusch- und Wärmeentwicklung ist dieser auch bestens für den Einsatz in Industriegebäuden geeignet. Ein weiterer Vorteil der wartungsfreundlichen Fuchs Elektromotorschlagmaschine sind die geringen Betriebs- und Wartungskosten.



ELEKTOMOTOR Niedrige Betriebs- und Wartungskosten

Ölwechsel, Pausen zum Tanken und die sonstigen typischen Wartungsarbeiten eines Dieselmotors sind nicht mehr notwendig - das führt zu effizienteren Arbeitszeiten sowie geringeren Betriebs- und Servicekosten.

KOMPAKTE ABMESSUNGEN Die richtige Maschine für beengte Platzverhältnisse

Mit einer Reichweite von 10,2 Metern und einem Dienstgewicht von 23 Tonnen ist die MHL820 perfekt geeignet, wenn viel Leistung benötigt wird, der Platz aber begrenzt ist.

KABINE Standard Fuchs Komfortkabine

Die Fuchs-Komfortkabine wurde speziell für den Materialumschlag entwickelt und ist Standard bei allen Fuchs-Maschinen.



KABELTROMMEL Für jeden Einsatz der richtige Anschluß

Die Einzelkabeltrommel mit 50 Metern Kabel ist speziell für eine zuverlässige Stromversorgung und lange Lebensdauer ausgelegt. Das Kabel wickelt sich automatisch, selbständig und sicher auf & ab, ohne dass eine weitere Person die Kabeltrommel fernsteuern muss.



INTEGRIERTES POWER PACK Power to go

Ein Diesellaggregat mit einer Leistung von 23,6 kW ist direkt in der Maschine installiert und wird für längere Fahrten, z.B. bei wechselnden Einsatzorten, verwendet.



KABINE MIT OPTIONALER STAUB- SCHUTZANLAGE Minimalste Staubbelastung für ein gesünderes Arbeitsklima

Die optionale Staubschutzanlage schützt den Fahrer vor schädlicher Staubbelastung. Die angesaugte Luft wird mit Hilfe eines Hochleistungsfilter gesäubert, ehe sie in die Kabine gelangt.

HÄNDLER:

Van der Spek

KUNDE:

Van Dijk Containers

STANDORT:

Genemuiden, Niederlande

Den Recycler Van Dijk Containers gibt es seit über 100 Jahren und das Unternehmen verfügt über drei Depots, mit dem Hauptstandort in der Teppichstadt Genemuiden, am Zwarte Meer. Das Unternehmen ist ein professionelles Umweltzentrum bei welchem alle Arten von Abfällen entsorgt werden können: Bauschutt, Papier, Grün- und Gartenabfälle, Kunststoffe, Holz, Teppich- und Textilabfälle, Glas, Asbest und Restmüll.



Wir sind sehr zufrieden mit dieser Maschine. Weniger Lärm und eine sehr stabile Motordrehzahl auch bei plötzlichen Lastwechseln. Außerdem haben wir erhebliche Einsparungen bei den Energiekosten und dem Wartungsaufwand festgestellt.

Jan van Dijk, CEO Van Dijk Containers

AHL 850 F



132 kW



max. 28 t



17 m

UMWELTFREUNDLICH

Daniel Lantz begann sein Schrottgeschäft 1968 auf einem gepachteten Stück Land welches sich auf einem anderen Schrottplatz befand. Heute verfügt das Unternehmen über sieben Recyclinghöfe und besitzt mit Tierps Järnbuck ein Gusseisenwalzwerk mit einer langen Geschichte. Die erste neue Maschine, die Lantz Järn & Metalle AB im Jahr 2002 kaufte, war eine Fuchs MHL350 FQC von Kiesel Skandinavien. Aufgrund der guten Geschäftsbeziehung zu Kiesel Skandinavien hat das Unternehmen Lantz Järn & Metalle AB innerhalb der letzten Jahre in weitere 28 Fuchs Materialumschlagmaschinen investiert.



ZUVERLÄSSIG, WIRTSCHAFTLICH EFFIZIENT UND UMWELTFREUNDLICH LAUTETEN DIE ANFORDERUNGEN DES KUNDEN

Als Lantz Järn & Metall AB eine zusätzliche Materialumschlagmaschine benötigte um die 800-Tonnen-Schrottpresse zu beschicken, setzte sich das Unternehmen wieder einmal mit seinem Fuchs-Händler zusammen, um die optimale Lösung zu finden. Das Ziel war eine langfristige Lösung die zuverlässig, wirtschaftlich effizient und umweltfreundlich ist. All dies und noch viel mehr erfüllt die elektrisch betriebene stationäre Fuchs Maschine AHL850 F. Die Maschine ist mit einem 2-Meter-Pylon ausgestattet und auf einem soliden Betonfundament montiert, so dass dem Bediener eine beeindruckende Sichthöhe von etwa 8,5 Metern zur Verfügung steht. Der 132 kW starke Elektromotor sorgt nicht nur für minimale Betriebskosten, er ist gleichzeitig auch Garant für hohe Einsparungen bei den Wartungskosten.



FERNBEDIENUNG Bedienung der Maschine von 2 Standorten aus möglich

Im Scherenstand befindet sich ein Fahrersitz mit allen Bedienelementen der Maschine. Diese Lösung erlaubt es dem Bediener die Maschine entweder vom Scherenstand oder von der Fuchs-Kabine aus zu steuern.



CATWALK Bequemer Zugang zur Kabine

Der Laufsteg vereinfacht nicht nur den Zugang zur Kabine, er dient auch als Absturzsicherung. Ein wertvolles Sicherheitsplus speziell bei Maschinen welche über einen Pylon verfügen.



HUBZYLINDER- DÄMPFUNG Alles unter Kontrolle, auch bei anspruchsvollen Ladespielen

Die Hubzylinderdämpfung reduziert effektiv das Nachschwingen der Ladeausrüstung, was den Komfort und die Produktivität der Fahrer erhöht.

HÄNDLER:

Kiesel Skandinavien

KUNDE:

Lantz Järn & Metall AB

STANDORT:

Sollentuna, Schweden

Seit der Gründung des Unternehmens im Jahr 1998 recycelt Lantz Järn & Metall AB Schrott von privaten und industriellen Lieferanten. Im Laufe der Jahre hat Lantz Järn & Metall AB mehrere Auszeichnungen für sein umweltfreundliches Recyclingverfahren erhalten und wurde von mehreren Verbänden, welche die Umweltprozesse innerhalb diverser Unternehmen überwachen, zertifiziert.



Da unser Unternehmen ständig bestrebt ist, die Betriebskosten zu senken und so umweltfreundlich wie möglich zu werden, ist die elektrisch angetriebene Fuchs AHL850 F die richtige Maschine für uns. Es ist unsere zweite elektrische Maschine nach der Fuchs MHL820 D, die seit 2013 in unserer Kabelverarbeitungshalle steht und mit der wir sehr zufrieden sind. Unser Maschinenführer schätzt die feinfühligere Hydraulik, die Hubkraft und den Komfort der neuen FUCHS Kabine.

Daniel Lantz, CEO Lantz Järn & Metall AB



Schweden

MHL 850 F



132 kW



max. 38 t



16 m

DIE MARKE FUCHS WAR DIE RICHTIGE ENTSCHEIDUNG

Im Oktober 2018 entschied sich die Firma Holdmar, ihren Maschinenpark mit einer Fuchs Elektromaschine MHL850 F zu erweitern. Die elektrisch angetriebene Fuchs Umschlagmaschine wurde für die Beschickung einer stationären Schrottschere eingeplant, eine der größten in Polen mit einer Schnittleistung von bis zu 1250 t.

Das Unternehmen kaufte seine erste Fuchs-Materialumschlagmaschine -einen gebrauchten Fuchs 713- im Jahr 2004. „Wir haben uns nicht zufällig für diese Marke entschieden. Als ich auf verschiedenen Schrottplätzen in Polen unterwegs war, habe ich überall Fuchs-Umschlagmaschinen gesehen. Der erste Fuchs 713 leistet auch heute noch gute Arbeit - es war die richtige Entscheidung“, so Sławomir Szymański, Inhaber des Unternehmens. Seit 2004 hat das Unternehmen fünf weitere Fuchs-Materialumschlagmaschinen gekauft: drei MHL340, eine MHL331 und als neueste Maschine die elektrisch angetriebene Fuchs MHL850 F mit 0,8 m Pylon und 16 m Reichweite.



> PYLON Bessere Übersicht

Der 0,8 m hohe Pylon ermöglicht das Material höher zu stapeln und verbessert zusätzlich auch die Sichtverhältnisse, was für eine präzise Platzierung des Materials in der Schrottschere besonders wichtig ist.

> FUCHS BESTSELLER Seit 1991

Mit einer beachtlichen Reichweite von 16 m und hohen Traglasten ist die MHL350 weltweit eins der Top Modelle für den Schrottschlag. Seit ihrer Einführung 1991 setzt die MHL350 Standards in ihrer Gewichtsklasse.

> SERVICE PLATTFORM Standard bei allen Maschinentypen

Die Fuchs-Wartungsplattform erleichtert tägliche Kontrollen und sorgt für mehr Arbeitssicherheit. Von der Plattform aus hat der Bediener Zugang zu allen wichtigen Komponenten wie Elektromotor, Filter, Hauptsteuerblock, Zentralschmieranlage, Ölschauglas, Verteilerleiste usw.



> NOT-AUS-SCHALTER Leicht zugänglich

Der Not-Aus-Schalter ist bei allen Fuchs Elektromaschinen serienmäßig verbaut und befindet sich in der Kabine, wodurch er im Notfall leicht zugänglich ist.



> ABNEHMBARES POWER PACK Ein Powerpack für alle Fuchs Elektromaschinen auf dem Hof

Das Power Pack ist auf dem Gegengewicht montiert. Mit Hilfe eines Gabelstaplers können die Kunden das Power Pack problemlos an anderen Fuchs Elektromaschinen montieren.



> EINZELNE KABELTROMMEL Maximale Flexibilität

Das automatische Auftrommeln minimiert das Risiko einer Beschädigung des Kabels. Der Bediener erhält ein akustisches und optisches Warnsignal, sobald das Kabel fast vollständig abgetrommelt ist. Dies vermindert die Gefahr, aus Versehen ein Kabel abzureißen.

HÄNDLER:

PAKIET

KUNDE:

Firma Holdmar

STANDORT:

Otwocku, Polen

Die Firma Holdmar, 1993 von Sławomir Szymański gegründet, begann mit dem An- und Verkauf von Schrott. Im Laufe der Jahre hat das Unternehmen seine Aktivitäten vom Schrottkauf auf die komplette Demontage von Gebrauchtwagen ausgeweitet. Dank harter Arbeit, Beharrlichkeit und kontinuierlicher Investitionen ist Holdmar heute ein wichtiger Akteur auf dem polnischen Schrottmarkt.



„Ich genieße den Komfort der Fuchs-Kabine. Zusammen mit den großen Fenstern bietet sie mir eine perfekte Rundumsicht. Diese hervorragende Sicht sorgt zusammen mit der Arbeitsbeleuchtung für optimale Arbeitssicherheit - auch bei Dunkelheit. Das Dachfenster erlaubt mir eine perfekte Kontrolle der Ladespiele. Außerdem schätze ich die hervorragende Stabilität der Kabine in der höchsten Position und die sensible Hydraulik der Fuchs F-Serie.“

Tomasz Szczycinski, Fahrer bei Holdmar



Polen

MHL 870 F



200 kW



max. 68 t



20 m

SCHNELL UND PRÄZISE

Die MHL870 F ist nun die dritte Fuchs Umschlagmaschine der Schrott Wetzel Gruppe. Die beiden MHL360 aus dem Hause Fuchs werden im Umschlagbetrieb für Sortierarbeiten, das Be- und Entladen von LKWs, Waggonen, Schiffen und für die Einlagerung von Schrott eingesetzt. Da das Unternehmen eine zusätzliche Maschine für verschiedene Aufgaben, vor allem für die Scherenbeschickung mit 50 t/Stunde Leistung benötigte, bat das Unternehmen erneut seinen Händler, die optimale Fuchs Maschine für diesen Einsatz zu finden. Da sich die Maschine nur in einem Radius von 25 m bewegen muss, wurde hier auf eine Elektromaschine gesetzt. Die MHL870 F ist aufgrund ihrer Größe und Umschlagleistung die perfekte Maschine für diesen Einsatz.



Als Fahrer schätze ich die Geräumigkeit und den Komfort der Fuchs-Kabine sehr. Jeder, der schon einmal in eine winzige Kabine gesprungen ist, kennt das Gefühl, eingengt und und müde sein- und das schon nach wenigen Stunden. In einer Fuchs-Kabine merke ich die lange 9-Stunden-Schicht nicht. Außerdem bietet die große Frontscheibe, die in einem Stück gebaut ist, mit den großen Seiten- und Heckscheibe eine tolle 360-Grad-Sicht, ohne die Maschine zu drehen. Die Möglichkeit, die Greiferdrehung über den Bildschirm einzustellen, macht meine Arbeit flexibel, je nach Schrottart.

Simon Pfliegendörfer Fahrer von MHL870



CATWALK Sicherer und einfacher Zugang

Ein breiter Laufsteg und großzügig dimensionierte Handläufe sorgen für einen sicheren und einfachen Zugang zur Kabine in 4,2 m Höhe und zu den Wartungsstellen der Maschine.



PYLON Enorme Sichthöhe

Die Sichtshöhe von 8,45 m bietet eine außergewöhnliche Vogelperspektive, ideal für die Scherenbeschickung.



ZWEISCHNEIDIGE BOLZENLAGERUNG Überlegenes Design

Dank der zweischneidigen Bolzenlagerung werden auftretende Belastungen optimal aufgenommen. Dies gewährleistet eine ausgezeichnete Langlebigkeit unserer Bolzen und Lager.

HÄNDLER:

Kiesel GmbH

KUNDE:

Schrott Wetzel Group

STANDORT:

Mannheim, Deutschland

Als Familienunternehmen in den frühen 50er Jahren gegründet, ist die Schrott Wetzel Gruppe heute ein marktführender Anbieter von Schrottaufbereitung und -verarbeitung. Heute beschäftigt das Unternehmen ca. 200 Mitarbeiter und verarbeitet rund 1 Million Tonnen unterschiedlicher Schrottarten. Ein wichtiger Beitrag zum verantwortungsvollen Umgang mit wertvollen Rohstoffen.



Diese Maschine bewältigt perfekt die verschiedenen täglichen Aufgaben wie präzise Schrottvorsortierung und schnelle Scherenbeschickung (Scherenleistung 50 t/Stunde). Der wichtigste Vorteil für mich als Betriebsleiter ist die enorme Einsparung von Betriebskosten.

Sascha Kraus, Betriebsleiter in Mannheim



RHL 880 XL



250 kW



90-96 t



24 m gekröpft

RHL880 XL- THREEFOLD HANDLING PERFORMANCE

2018 hat Fuchs drei elektrisch angetriebene RHL880 XL und vier dieselgetriebene MHL350 F an den Hafen von Lumut in Malaysia geliefert. Die Hauptaufgabe ist das Ent- und Beladen von Schiffen. Die Maschinen entladen Schiffe mit bis zu 10k DWT und Beladen Schiffen mit bis zu 20k DWT. Aufgrund des 24-stündigen Non-Stop-Hafenbetriebs arbeiten die Fuchs-Materialumschlagmaschinen etwa 20 Stunden täglich.



ELEKTROMOTOR Niedrige Anschaffungs- und Betriebskosten

Die Fuchs MHL880 XL Materialumschlagmaschinen werden serienmäßig von einem 250 kW Elektromotor inklusive serienmäßiger Sanftstartvorrichtung angetrieben.

XL-UNTERWAGEN Große Stabilität und Mobilität

Die elektrischen Maschinen sind auf einem XL-Raupenunterwagen mit 6,3 m Breite und 7 m Höhe montiert. Dank des großen Abstützquadrats steht die Maschine sehr stabil. Eine zweifach- Kabeltrommel ermöglicht einen Verfahrweg von bis zu 90 m.

KABINENSYSTEM Ausgezeichnete Sicht

Die Kabine kann hydraulisch ausgefahren und auf eine Augenhöhe von 11,5 Metern angehoben werden, so dass der Bediener beim Ent- oder Beladen eines Schiffes jederzeit eine hervorragende Sicht hat.



CATWALK Sicherer Zugang

Langlebige, rutschfeste Oberflächen bieten zusätzliche Sicherheit in staubigen und feuchten Arbeitsumgebungen.



FUCHS FILTERSYSTEM

Das Werkzeugfiltersystem verhindert die Verunreinigung des Hydrauliköls der Maschine von Seiten der Anbaugeräte. Die Funktion der Filter wird elektronisch überwacht, kritische Betriebszustände werden dem Bediener auf dem Display angezeigt. Die langlebigen Filtereinsätze können, bei Bedarf, leicht gewechselt werden.



FLACHBODENPLATTEN

Die 800 mm breiten Flachbodenplatten üben auch bei großen Lasten einen nur minimalen Bodendruck aus.

KUNDE:

Lumut Port

STANDORT:

Sitiawan, Perak, Malaysia

Der Hafen von Lumut liegt strategisch günstig an der Straße von Malakka, an der Westküste der Halbinsel Malaysia, in Perak.

Zahlen und Fakten:

- 2018 wurde der Hafen von Lumut als bester Hafen/Terminal für den Schüttgutumschlag ausgezeichnet.
- 500+ Schiffe pro Jahr
- Der produktivste Schüttguthafen in Malaysia
- Mehr als 100 Hektar Nutzfläche
- 24 Stunden Non-Stop-Betrieb



Mit unseren drei Fuchs RHL880 XL Hafenmaschinen konnten wir unsere Umschlagleistung im Vergleich zu unserer herkömmlichen Methode, bei der wir Förderbänder zum Beladen von Schiffen verwendeten, fast verdreifachen. Mit unseren Fuchs-Materialumschlagmaschinen können wir nun mehr Kunden bedienen und unseren Umsatz enorm steigern.

Mr. Mubarak, CEO Lumut Port





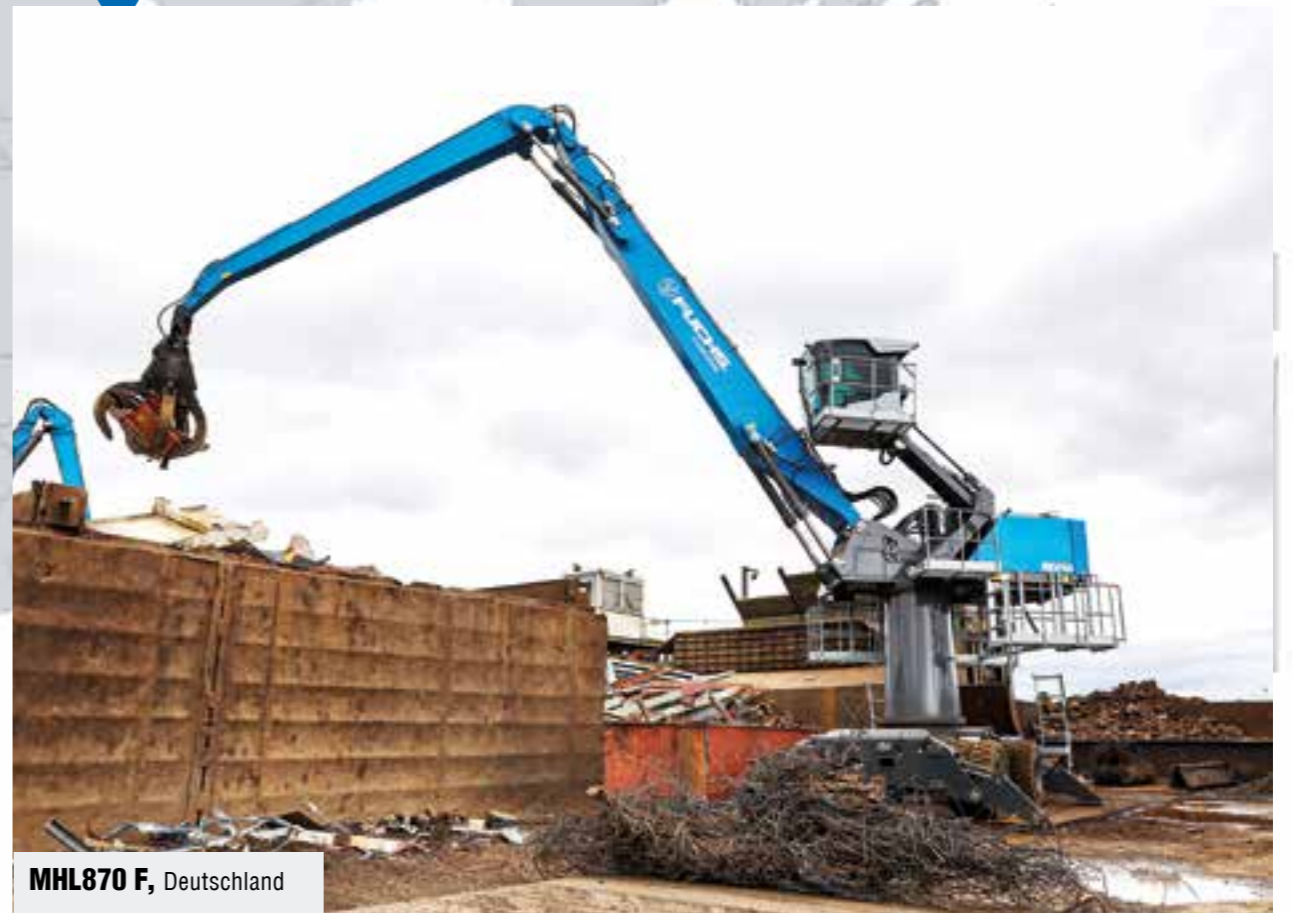
MHL860 F, Niederlande



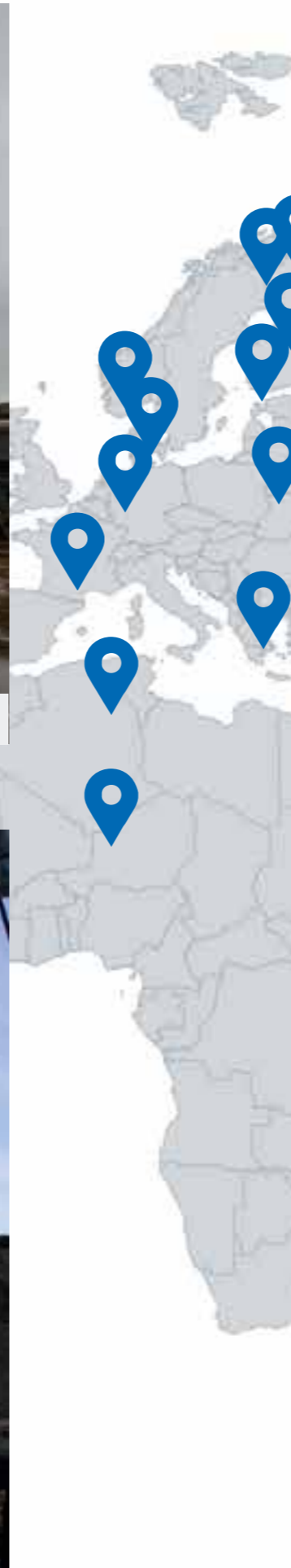
MHL850 F, Polen



RHL880 F, Russland



MHL870 F, Deutschland



FUCHS POWER PACK

- > Abgasnorm EU Stufe V
- > Erhältlich für die gesamte Produktpalette der Fuchs Elektromaschinen
- > Eine Größe für alle Modelle
- > Getestet und zertifiziert, um höchste Sicherheitsstandards zu gewährleisten

Das Power Pack bietet elektrisch angetriebenen Materialumschlagmaschinen mehr Flexibilität, mit der Möglichkeit, unabhängig von einer externen Stromversorgung von Steckdose zu Steckdose zu fahren. Ermöglicht wird dies durch ein integriertes Hydraulikaggregat, welches durch einen Dieselmotor angetrieben wird.



Das Power Pack deckt die gesamte Palette der Fuchs-Maschinen ab, von der MHL310 bis zur MHL390; von der 16 t Recyclingmaschine bis zur 110 t Hafenumschlagmaschine. Das Aggregat ist natürlich auch für unsere Raupenmaschinen geeignet.

Das Power Pack ist mit einer leicht zugänglichen Wartungsklappe ausgestattet, welche den Komfort bei Kontroll- und Wartungsarbeiten steigert.

Der im Power Pack enthaltene Dieselmotor (Stufe V) arbeitet völlig unabhängig von der Maschine.

MOBILES POWER PACK

Mit Hilfe einer Hebevorrichtung lässt sich das handliche Power Pack leicht an alle Fuchs Elektro Umschlagmaschinen montieren. Dieses Power Pack kann an allen Fuchs Elektromaschinen verwendet werden.

INTEGRIERTES POWER PACK

- Voll integriert, der Schwenkradius der Maschine bleibt erhalten
- Leistung auf Abruf

NÜTZLICHE FEATURES

BEREITS AB WERK VERBAUT

ELEKTROMOTOR
EFFIZIENZKLASSE IE3



SCHALTSCHRANK



RINGKOLLEKTOR



7" MULTI-FUNKTIONS-DISPLAY



EINSPERSEBOX MIT
HAUPTSCHALTER



NOTAUS-KNOPF IN DER
KABINE



KABINENHEIZUNG



SOFT START STEUERUNG





www.terex-fuchs.com

März 2022. Produktbeschreibungen und Preise können jederzeit und ohne Ankündigung geändert werden. Die Fotos und/oder Zeichnungen in diesem Dokument dienen ausschließlich zu Illustrationszwecken. Informationen über den korrekten Einsatz entnehmen Sie bitte dem jeweiligen Bedienerhandbuch für das entsprechende Produkt. Die Nichtbeachtung der Hinweise im Bedienerhandbuch bei der Verwendung unserer Ausrüstung oder andere fahrlässige Verhaltensweisen können zu schweren Verletzungen oder zum Tod führen. Die einzige für unsere Ausrüstung geltende Garantie ist die schriftliche Standardgarantie für das jeweilige Produkt und den entsprechenden Kaufvertrag. Terex gewährt keine weiteren ausdrücklichen oder impliziten Garantien. © Terex Corporation 2021 - Terex, das Terex Crown-Logo, Fuchs und Works For You sind Handelsmarken der Terex Corporation oder ihrer Tochtergesellschaften.



Terex® Deutschland GmbH | Industriestraße 3 | 76669 Bad Schönborn | Germany | Fon: +49 (0) 7253 84-0 | Fax: +49 (0) 7253 84-102 | info@terex-fuchs.com