

Vorläufig

F120MH

ENTWICKELT FÜR SPITZENLEISTUNG, GEBAUT FÜR DEN HAFEN



350 kW



280 kW



150 kW



120 - 150 t



max. 28 m

PERFEKT AUSGESTATTET FÜR DIE HÄRTESTEN HERAUSFORDERUNGEN IM HAFEN



Von Anfang an waren die anspruchsvollsten Anwendungen im Hafen der Maßstab für die Entwicklung der F120 MH. Basierend auf langjähriger Expertise in der Umschlagmaschinen-Entwicklung wurde die Maschine gezielt auf höchste Zuverlässigkeit und Effizienz ausgelegt. Ein herausragendes Beispiel dafür ist das Fuchs Blue Hybrid System, das die Energieeffizienz maßgeblich steigert und durch Rekuperation eine Energieeinsparung von bis zu 35% ermöglicht.



AUSSERGEWÖHNLICHE REICHWEITEN

Mit Arbeitsbereichen von 18 bis 28 Metern bietet die F120 MH ein beeindruckend vielseitiges Einsatzspektrum. Sie ist ideal für die Be- und Entladung von Schiffen bis zur Handy-/Supramax-Größe geeignet.

UNSCHLAGBAR

Die einzigartige Fuchs Service Plattform ermöglicht einen besonders komfortablen Zugang zu Motorraum, Fuchs Hybrid Systemkomponenten, Hauptsteuerblock, Zentralschmieranlage, Luftfilter, Tanks, uvm. Dies erleichtert Wartungs- und Servicearbeiten erheblich und trägt somit maßgeblich zur Senkung der Betriebskosten bei.



ANBAUGERÄTE FÜR JEDE ART VON UMSCHLAGGUT

Das Schnellwechselsystem und die Anbauwerkzeuge gewährleisten eine optimale Maschinenauslastung und steigern die Umschlagkapazität im Hafenbereich erheblich.



ANBAUGERÄTE UND LADEEINRICHTUNGEN

- Robuste und FEM-optimierte Ladeeinrichtung, ausgelegt für den harten Einsatz im Materialumschlag
- Gekröpfter Ausleger für eine optimierte Bereichskurve, welche das Entladen von Schüttgutfrachtern und Lastkähnen enorm erleichtert
- Für das Umschlagen von Material entwickelte Hydraulikinstallation. Verwendet werden hauptsächlich langlebige Rohrleitungen
- Rohrbruchventile an allen Arbeitszylindern. An den Hub- und Stielzylindern zusätzlich mit hydraulischer Regeneration für maximale Effizienz und Sicherheit bei jedem Einsatz
- Tool Control: Ölmengen und -drücke für Anbaugeräte individuell einstell- und speicherbar
- Blue Hybrid System: Speicherung zurückgewonnener Energie beim Senken der Ladeeinrichtung in Akkumulatoren, die beim nächsten Ladezyklus genutzt werden kann

KABINE

- Fuchs Komfort Kabine
- Großflächiges Panoramadach für eine optimale Sicht nach oben
- Wischerarme und -motoren außerhalb des Sichtfelds
- Klimaautomatik
- Verschiedene Kabinenhubsysteme verfügbar

ANTRIEB

- Durch das Fuchs Blue Hybrid System mit max. 150 kW konnte die maximale Motorleistung deutlich reduziert werden. Die Systemleistung von 500 kW sorgt für energieeffiziente Ladespiele und höchste Umschlagleistung

Dieselmotor

- Geringe Emissionen dank modernster EU Stufe 5 Abgasreinigung
- Klassenbesten Kraftstoffverbrauch
- Abgasanlage inkl. DPF sind bestmöglich gegen mechanische Beschädigungen geschützt
- Verlängertes Ölwechselintervall

Elektromotor

- Geringe Betriebskosten
- Minimale Geräuschemissionen
- ZERO lokale Emissionen

OBERWAGEN

- Hochleistungskühlsysteme, mit physisch voneinander getrennten Kühlern für Wasser, Ladeluft, Hydrauliköl und Klimaanlage
- Thermostatisch geregelte Lüfter zur Aufrechterhaltung der optimalen Betriebstemperaturen. Die unabhängigen Kühlsysteme tragen zur Verlängerung der Lebensdauer der Komponenten bei und reduzieren die Betriebskosten
- Hocheffiziente Mobilhydraulik
- Rückfahr- und Seitenkamera

UNTERWAGEN

- Mobil *)
- Raupe
- Portal *)
- Stationär *)

FUCHS SERVICE PLATTFORM

- Einzigartig auf dem Markt
- Portalmaschine: Zugang zur Service Plattform über Catwalk
- Leicht zugänglich, großzügig ausgelegt
- Komfortabler Zugang zu Motorraum, Fuchs Blue Hybrid Systemkomponenten, Hauptsteuerblock und sonstigen Hydraulikkomponenten
- Großzügige Wartungskappen aus Stahlblech, bedienerfreundlich mit Gasfedern ausgestattet
- Bietet hohe Arbeitssicherheit bei Kontroll- und Wartungsarbeiten



VIelfÄLTIGE UNTERWAGENOPTIONEN FÜR MEHR EINSATZFLEXIBILITÄT

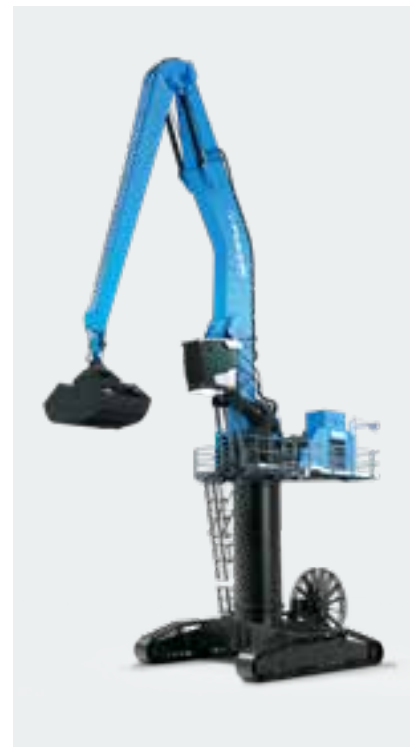
Um den vielfältigen Anforderungen im Hafen gerecht zu werden, bieten wir eine umfassende Produktpalette an. Jede Maschine kann entsprechend dem Einsatzzweck durch verschiedene Unterwagenvarianten

individuell konfiguriert werden. Ob Radmobil, auf Raupen, als Gantry oder auf Schienen – Fuchs bietet die ideale Lösung für jede Anwendung.

GANTRY



RAUPE & PYLON



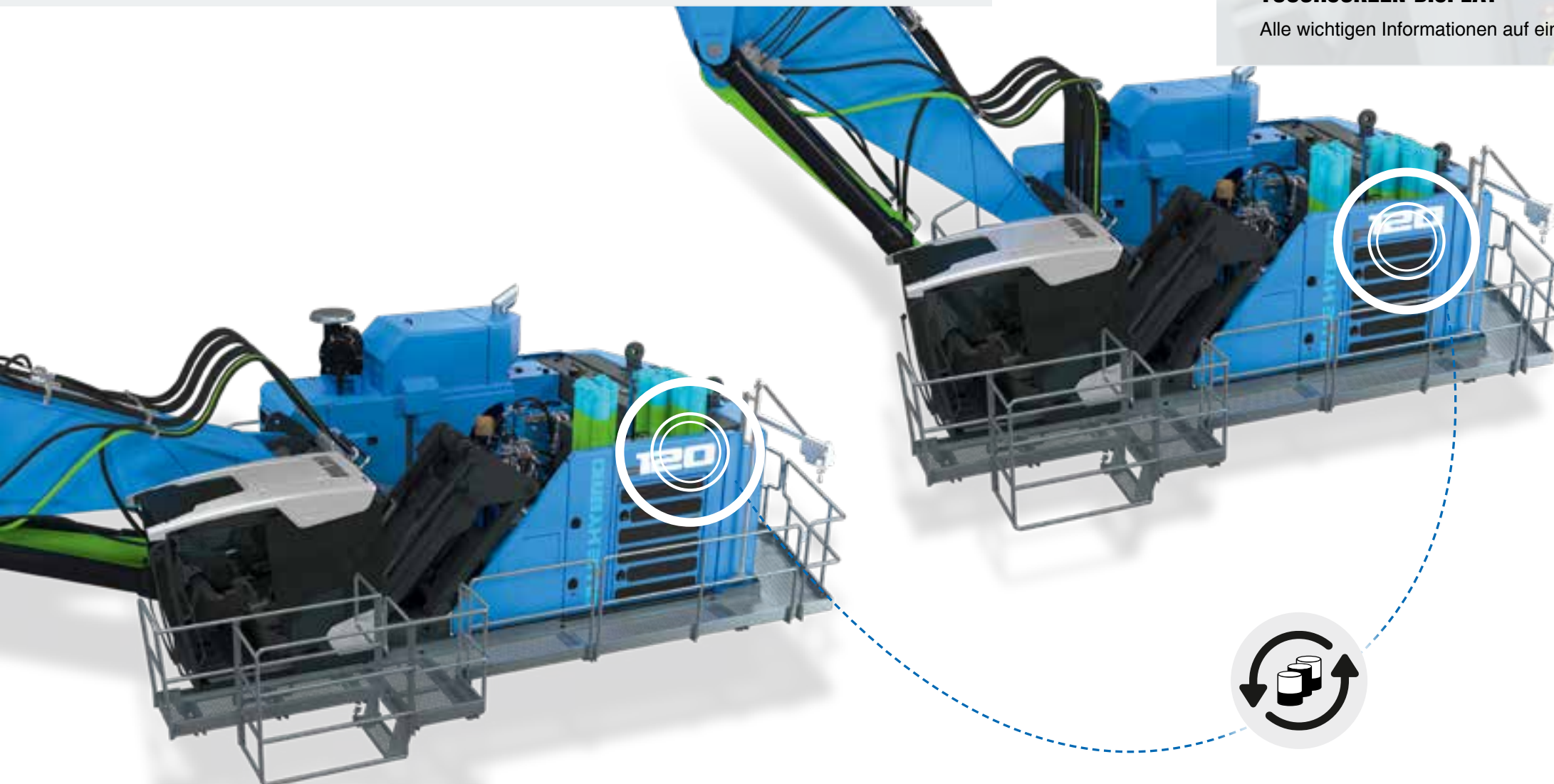
RAUPE



FUCHS BLUE HYBRID SYSTEM

ENERGIEEFFIZIENZ IM FOKUS

- Das Fuchs Hybrid System erhöht die Energieeffizienz und ermöglicht durch Rekuperation eine Energieeinsparung von bis zu 35%.
- Durch die Energierückgewinnung konnte die installierte Dieselmotorleistung und somit der Kraftstoffverbrauch deutlich reduziert werden.
- Bei jedem Ladespiel wird die zurückgewonnene Energie gespeichert und anschließend zum Heben des Auslegers beim nächsten Ladezyklus genutzt.
- Alle Komponenten sind von der Service Plattform aus sicher und bequem erreichbar.
- Thermische Regelung, um permanent die optimale Einsatztemperatur des Hybridsystems und somit höchste Energieeffizienz zu gewährleisten.



TOUCHSCREEN-DISPLAY

Alle wichtigen Informationen auf einen Blick



BLUE HYBRID SYSTEM

Präzises Monitoring durch 3D-Ansicht



BLUE HYBRID SYSTEM

Alle relevanten Betriebsparameter auf Knopfdruck

PRAKTISCHE FEATURES

WELCHE BEREITS AB WERK VERBAUT SIND



DIE ELEKTRONISCHE ENDLAGEDÄMPFUNG FÜR LADESTIEL UND AUSLEGER sorgt für eine sanfte und präzise Ausführung der Umschlagarbeiten.

ÜBERWACHUNG

Die automatische Überwachung und Dokumentation abweichender Betriebszustände sowie optische und akustische Warnungen gewährleisten eine sichere und störungsfreie Arbeit.

Die hydraulisch **HOCH- UND VORFAHRBARE KABINE** bietet dem Fahrer eine verbesserte Rundumsicht auf den gesamten Arbeitsbereich – für maximale Effizienz bei Umschlagarbeiten.

ZWEISCHNEIDIGE LAGERUNG VON AUSLEGER & STIEL sorgt für optimale Krafteinleitung, verminderten Verschleiß durch reduzierte Belastung und bietet eine herausragende Langlebigkeit.

ROHRBRUCHVENTILE an allen Arbeitszylindern. An den Hub- und Stielzylindern zusätzlich mit hydraulischer Regeneration für maximale Effizienz und Sicherheit bei jedem Einsatz.

ELEKTRISCHE JOYSTICKS lassen sich mühelos auf jeden Fahrer individuell einstellen. Darüber hinaus stehen drei verschiedene Joystick-Varianten zur Auswahl.

Mit **TOOL CONTROL** können Druck- und Volumenstromwerte für bis zu 10 Anbaugeräte unter individuellen Namen gespeichert und jederzeit aktiviert werden.

Die **NAHBEREICHSERWEITERUNG** reduziert zuverlässig jedes Risiko eines potenziellen Kontakts zwischen Anbaugerät und Kabine.



TECHNISCHE DATEN

Dienstgewicht ohne Anbaugerät			
F120 MH	120–150 t je nach Konfiguration		
Dieselmotor			
	EU Stufe V	U.S. Tier 4	EU Stufe IIIA/ U.S. Tier 3*
Hersteller und Typ	Deutz TCD 12.0 V6	Deutz TCD 12.0 V6	Deutz TCD2015 V06
Bauart	6-Zylinder-V-Motor	6-Zylinder-V-Motor	6-Zylinder-V-Motor
	4-Takt-Diesel, CommonRail-Direkteinspritzung, Turbolader mit Ladeluftkühlung, geregelte Abgasrückführung, Dieselpartikelfilter mit kontinuierlicher Regeneration und SCR-Katalysator	4-Takt-Diesel, CommonRail-Direkteinspritzung, Turbolader mit Ladeluftkühlung, geregelte Abgasrückführung, SCR-Katalysator	4-Takt-Diesel, Pumpe Leitung Düse Direkteinspritzung, Turbolader mit Ladeluftkühlung
Motorleistung	350 kW	350 kW	350 kW
Nenndrehzahl	1800 min ⁻¹	1800 min ⁻¹	1800 min ⁻¹
Hubraum	12,0 l	12,0 l	12,0 l
ECO - Mode	Wirtschaftliches Arbeiten mit reduzierter Drehzahl aber hohem Drehmoment		
POWER - Mode	Maximale Leistung bei Bedarf abrufbar		
Kühlsystem	Räumlich getrennter Hochleistungs-Motorkühler mit thermostatischer Bedarfsregelung der Lüfterdrehzahl, automatischer, programmierbarer Umkehrlüfter		
Luftfilter	Trockenluftfilter mit Vorabscheider, Haupt- und Sicherheitselement		
Kraftstofftank (Oberwagen)	1700 l Diesel	1700 l Diesel	1700 l Diesel
Urea Tank	105 l AdBlue	105 l AdBlue	–
Blue Hybrid System max.	150 kW	150 kW	150 kW
Systemleistung max.	500 kW	500 kW	500 kW
Elektrische Anlage			
Lichtmaschine	28 V / 110 A	28 V / 110 A	28 V / 110 A
Betriebsspannung	24 V		
Batterie	2 × 12 V / 110 Ah / 750 A		
Schaltsschränke	Heavy-Duty-Ausführung, abschließbar		
Beleuchtung	2 × LED-Scheinwerfer an der Maschinenfront, Heckbegrenzungs- und Blinkleuchten, 2 x Power LED Kabine vorne, 1x Power LED Kabine hinten, 1x Power LED Ausleger, 1x Power LED Ladestiel, 1 x Power LED Oberwagen Mitte (Gantry)		
Elektromotor			
Typ	Drehstrom-Asynchron Motor		
Leistung	280 kW		
Systemleistung	430 kW		
Gesamt-Anschlussleistung	304 kW		
Netz-Anschluss	L1 / L2 / L3 / PE		
Motoranlauf	Sanftstarter		
Betriebsspannung	400V / 50 Hz oder 480V / 60 Hz (USA)		
Optional Kabeltrommel	Bis 50 Meter (weitere Längen auf Anfrage)		
Schwenkantrieb			
	Geschlossener, energieeffizienter Schwenkantrieb mit eigenständiger Pumpe zur Energierückgewinnung. Dynamisch und gut dosierbar, weitestgehend ohne Beeinflussung durch andere Arbeitsfunktionen. Schwenkarretierung über Joystick oder Touch Display.		
Drehkranz	Groß dimensionierter, innenverzahnter, mehrreihiger Rollendrehkranz, Schmierung durch automatische Zentralschmieranlage		
Antrieb	Reversierbare Axialkolbenpumpe, 2-stufige Planetengetriebe mit integrierter Lamellenbremse		
Oberwagendrehzahl	0–5,4 min ⁻¹		
Schwenkarretierung	Elektrisch betätigt		

* für niedrig regulierte Märkte

TECHNISCHE DATEN

Unterwagen			
Raupe			
Bodenplatten	kundenspezifisch		
Fahrgeschwindigkeit	2-4 km/h		
Fahrantrieb	Hydraulisch, Planetengetriebe mit Axialkolbenmotoren		
Raupenfahrwerke	nahezu wartungsfrei		
Gantry			
Bodenplatten	kundenspezifisch		
Fahrgeschwindigkeit	≤ 2 km/h		
Fahrantrieb	Hydraulisch, Planetengetriebe mit Axialkolbenmotoren		
Raupenfahrwerke	nahezu wartungsfrei		
Mobil	kundenspezifisch		
Hydraulische Anlage			
Regelung und Steuerung	Mobil-Hydraulik mit Load Sensing System für vorgesteuerte Arbeitsfunktionen. Elektronische Grenzlastregelung und kraftstoffsparende, bedarfsge-rechte Ölmengenregelung		
Hydraulikpumpen	Axialkolben-Verstellpumpen		
Max. Fördermenge	1020 l/min für Ausrüstung und Fahrwerk, 344 l/min für den Schwenkantrieb		
Max. Arbeitsdruck	320 / 360 bar (Hauptpumpe)		
Mode Auswahl			
Präzisions - Mode	Feinfühliges Bewegen von Lasten		
Schwerlast - Mode	Bewegen schwerer Lasten		
Hydrauliköltank	max. 660 l		
Filterung	Strömungsoptimierte Rücklauffilter, im Öltank integriert. Bei einem Beta-Wert $\beta(10) = 200$ definierte Filterfeinheit garantiert 99,5% Ab-scheidung von Schmutzpartikeln mit 10 μm . Bereits bei Partikelgrößen von 3 μm werden sehr gute Abscheidungswerte erreicht. Großzügig dimensioniert für lange Einsatzzeiten. Permanente Überwachung der Ölreinheit durch Qualitätssensor		
Kühlsystem	Räumlich getrennter Hochleistungskühler mit thermostatischer Bedarfsregelung der Lüfterdrehzahl, automatischer, programmierbarer Umkehrlüfter		
Ausleger- und Stielzylinder	Robuste Spezial-Zylinder mit großzügig dimensionierten Lagerstellen, Endlagendämpfung und Rohrbruchventilen mit Regenerationsfunktion		
Hybridzylinder	Robuster Zylinder mit großzügig dimensionierten Lagerstellen, Rohrbruchventil und Endlagendämpfung		
Tool Control	Über das Display wählbare Einstellwerte für Anbaugeräte		
Fahrerkabine			
Kabine	Komfort-Kabine mit Schiebetür. Verstärkte Stahlbaustruktur, schallgedämmte, wärmeschutzverglaste Panoramafenster für beste Rundumsicht, Frontscheibe mit Rolllalousie, Sichtfenster im Kabinendach mit Schiebejalousie, Multifunktions Farbdisplay mit Touchfunktion. Vielfältige Ablage- und Befestigungsmöglichkeiten		
Klimatisierung	Klimaautomatik mit Umluftfunktion. Frisch- und Umluftfilter. Warmwasserheizung mit stufenloser Temperatureinstellung und 8-stufigem Gebläse, 10 einstellbare Luftdüsen, 3 Defrosterdüsen, separate Wärmetauscher, Frisch- und Umluftfilter		
Fahrersitz	Luftgefederter Komfortsitz mit mitschwingenden Armlehnen / Joysticks, Sicherheitsgurt, Lendenwirbel- und Kopfstütze. Ermöglicht ermüdungsfreies Arbeiten durch universelle Verstellmöglichkeiten der Sitzposition, der Sitzneigung sowie der Anordnung des Sitzpols-ters zu den Armlehnen und Joysticks		
Überwachung	Ergonomisch angeordnete, blendfreie Instrumentierung, Multifunktionsdisplay, automatische Überwachung und Speicherung von abweichenden Be-triebszuständen (u.a. alle Hydraulikölfilter, Hydrauliköltemperatur, Kühlflüssigkeits- und Ladelufttemperatur, Beladung Dieselpartikelfilter, Lenkung). Optische und akustische Warnung. Diagnosemöglichkeit der einzelnen Sensoren über das Multifunktionsdisplay		
Scheibenwischer	Großflächiger Parallelwischer für Frontsichtfeld, inklusive Waschanlage - Wischermotor außerhalb des Sichtfelds		
Schallpegel	EU Stufe V	U.S. Tier 4	EU Stufe IIIA/ U.S. Tier 3*
nach Richtlinie 2000/14/EG (gemessen)	L_{WA} [dB(A)] = 105,5	L_{WA} [dB(A)] = 104	
nach Richtlinie 2000/14/EG (garantiert)	L_{WA} [dB(A)] = 107	L_{WA} [dB(A)] = 106	
nach Norm ISO 6396 (im Inneren der Kabine)	L_{PA} [dB(A)] = 70	L_{PA} [dB(A)] = 69	
Vibrationen	Gewichteter Effektivwert der Beschleunigung der oberen Gliedmaßen: unter 2,5 m/s ² Gewichteter Effektivwert der Beschleunigung für Sitzfläche und Füße: unter 0,5 m/s ²		
Zertifizierung nach CE-Richtlinien			
Freiwillige DGUV Baumusterprüfung			

AUSSTATTUNG

Dieselmotor	Standard	Option
Großmaschiger Wasser- / Ladeluftkühler	●	
Räumlich getrennter Hochleistungskühler mit thermostatischer Bedarfsregelung der Lüfterdrehzahl	●	
Umkehrlüfter, automatisch, Zykluszeit programmierbar	●	
Elektronische Direkteinspritzung / Common Rail	●	
AdBlue-Einspritzung, passive Regeneration	●	
Erweiterte Leerlaufautomatik mit Motorabschaltfunktion	●	
ECO- und POWER Mode	●	
Motor-Diagnose-Schnittstelle	●	
Beheizter DieselvorfILTER mit automatischer Temperaturregelung	●	
Niveauwächter für Kühlwasserstand	●	
Zyklonvorabscheider für Luftfilter		●
Verlängerter Ölwechselintervall	●	
Motorraumbeleuchtung	●	
Mobil-Unterwagen		
Kundenspezifisch		●
Gantry-Unterwagen		
Wartungsarmes Raupenfahrwerk	●	
Betankungspumpe für Zusatztank am Unterwagen		●
Kraftstoffzusatztank 3000 l Diesel		●
Bodenplatten auf Kundenwunsch		●
Raupen-Unterwagen		
Wartungsarmes Raupenfahrwerk	●	
Bodenplatten auf Kundenwunsch		●
Oberwagen		
Blue Hybrid System	●	
Großzügige Serviceplattform	●	
Wartungsklappen aus Stahlblech mit Gasfeder	●	
Räumlich getrenntes Hochleistungskühlsystem für Hydraulik, Motor und Klimaanlage	●	
Umkehrlüfter Hydraulikölkühler, automatisch, Zykluszeit programmierbar	●	
Zentralschmieranlage, automatisch	●	
Service Kran		●
Leuchtenschutz		●
Catwalk		●
Catwalk, umlaufend		●
Überwachte Absperrklappe zwischen Pumpe(n) und Hydrauliköltank	●	
Niveauwächter Hydraulikölstand	●	
Kabine		
Fuchs Komfort Kabine	●	
Hochfahrbares Kabinensystem	●	
Hoch- und vorfahrbares Kabinensystem		●
Einscheibensicherheitsglas (ESG)	●	
Schiebefenster in Kabinentür	●	
Kabine mit Verbundsicherheitsglas Front- und Dachbereich (Schutzklasse P5A)		●
Kabine mit Panzerglas Front- und Dachbereich (Schutzklasse P8B)		●
ISO Steuerung	●	
Wisch-Waschanlage (Frontscheibe)	●	
Wisch-Waschanlage (Dachfenster)		●
Dachfenster	●	
Komfort-Fahrersitz, luftgefedert mit Kopfstütze, Sicherheitsgurt und Lendenwirbelstütze	●	
Sitzkontakt	●	
Sitzheizung		●
Joystick Lenken	●	
Separater Wärmetauscher Klimaanlage	●	
Klimaautomatik	●	
Standheizung, inkl. Zeitschaltuhr		●
Flaschenhalter mit Kühlung	●	

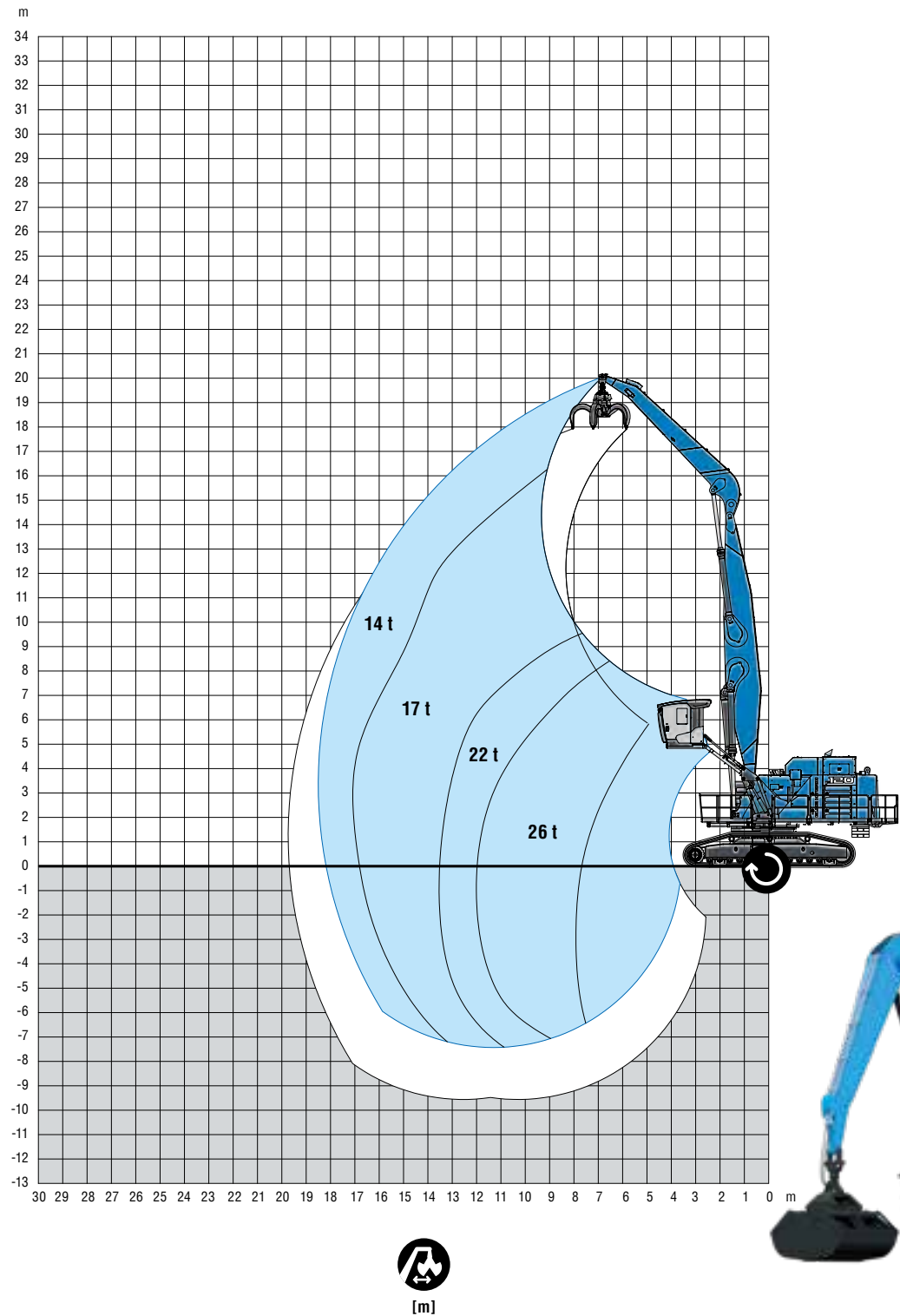
AUSSTATTUNG

Kabine	Standard	Option
Pulverfeuerlöscher mit Halterung		●
Dokumentenklammer	●	
Dachschutzgitter (FOPS)		●
Front- und Dachschutzgitter		●
Spannungswandler 12 V		●
12 " Multifunktionsdisplay mit Touchfunktion	●	
Digitales Radio (DAB+, USB, Bluetooth und Freisprechanlage)	●	
24V Steckdose / Zigarettenanzünder	●	
12V Steckdose / Zigarettenanzünder		●
Warneinrichtung Fahren mit LED Rundumleuchte und Akustiksignal		●
Joystick Variante 1		●
Joystick Variante 2		●
Joystick Variante 3		●
Joystick mit Fahrererkennung		●
Arbeitsausrüstung		
Ladeeinrichtung		
18 m, 19 m, 21 m, 22 m, 24 m, 27 m, 28 m		●
Intelligente Nahbereichserweiterung	●	
Überlast- und Arbeitsbereichskontrolle		●
Überlastwarneinrichtung		●
Filtersystem für Anbaugeräte		●
Rohrbruchventile Hubzylinder, inkl. Regeneration	●	
Rohrbruchventile Stielzylinder, inkl. Regeneration	●	
Rohrbruchventil Hybridzylinder	●	
Kamera Ladestiel		●
1x Power LED Ausleger, 1x Power LED Stiel	●	
Schwimmschaltung		●
Schnellverschlusskupplung am Ladestiel	●	
Endlagedämpfung Ausleger	●	
Endlagedämpfung Ladestiel	●	
Schmierung der Greiferaufhängung über Zentralschmieranlage	●	
Elektrische Versorgung von Anbaugeräten		●
Tool Control	●	
Elektrische Anlage		
Trennschalter, LOG OUT / TAG OUT	●	
30 kW Gleichstromgenerator inkl. Isolationsüberwachung		●
Bei Dieselantrieb: hydraulisch angetrieben		●
Fahrwarneinrichtung		●
Elektrische Betankungspumpe		●
Hydraulikölvorwärmung 120 V		●
Hydraulikölvorwärmung 230 V		●
LED-Scheinwerfer an Maschinenfront	●	
LED-Lichtpakete		●
Aufstiegsbeleuchtung mit Fernbedienung (Gantry)	●	
Sonstige Ausstattung		
Anzeige Systemstatus	●	
Anzeige Fehlerbeschreibung und Diagnose	●	
Rückfahrkamera	●	
Seitenkamera	●	
Kamera am Unterwagen zur Umfelderkennung		●
Kamera für das Aufstiegssystem (Gantry)	●	
Akkustische Warnung bei kritischen Maschinenzuständen	●	
Pylon		●
Sonderlackierung		●
Fuchs Connect Telematik System, inkl. 5 Jahre Nutzung	●	
Hydrauliköl-Qualitätssensor		●
Hydrauliköl Partikelzähler		●

TRAGLASTKURVE

18 m

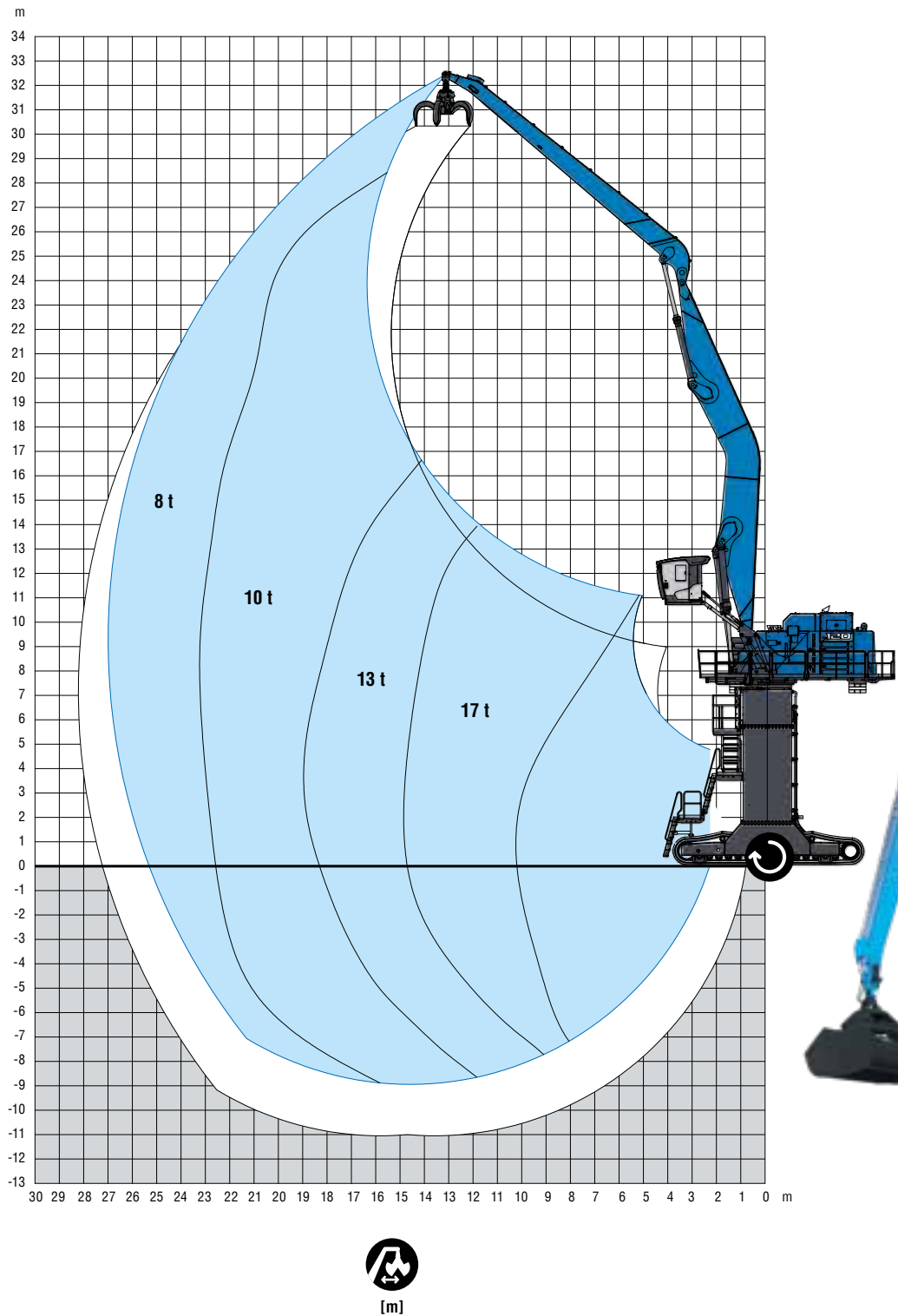
Ausleger: 11 m · Ladestiel: 7,7 m

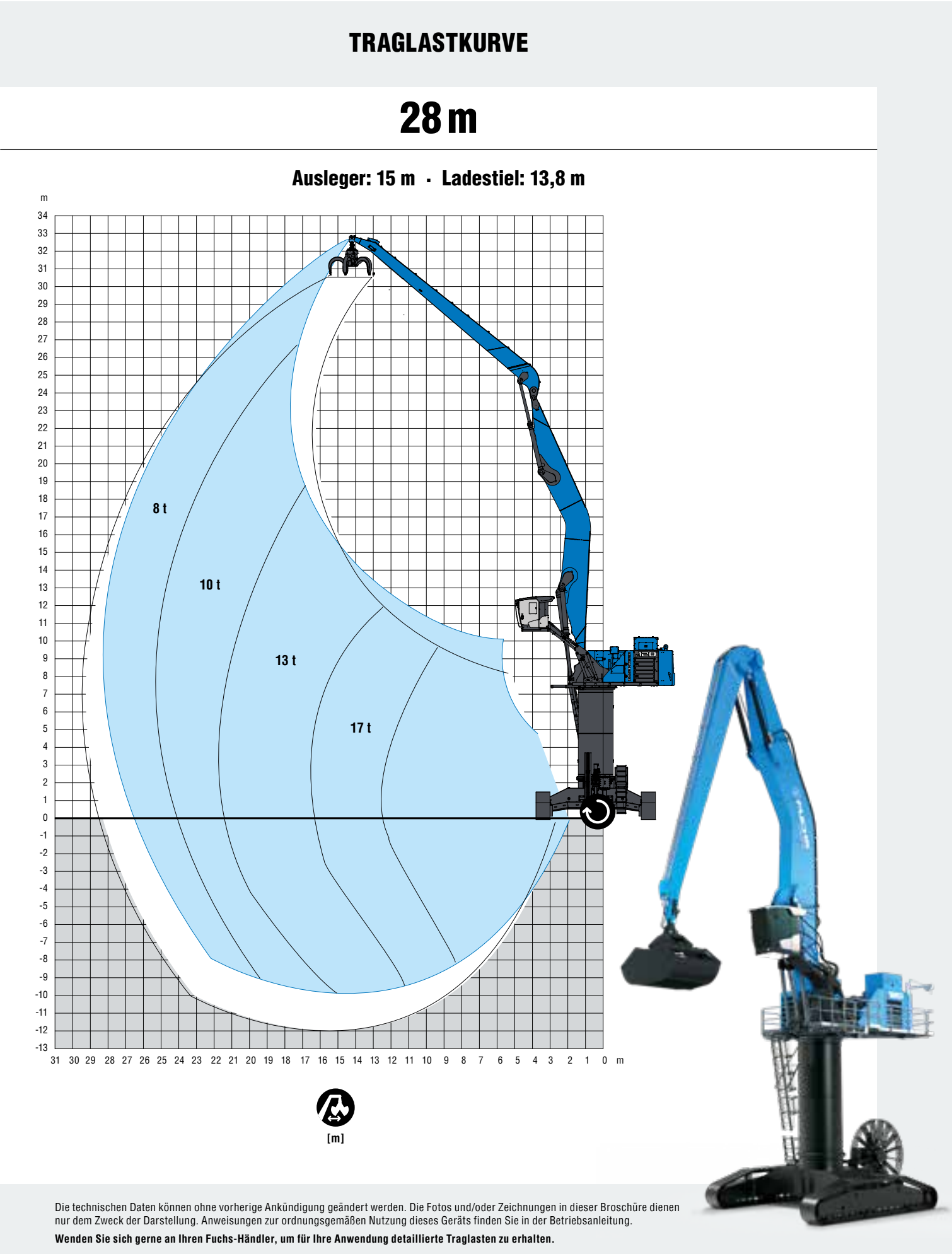


TRAGLASTKURVE

27 m

Ausleger: 15 m · Ladestiel: 13 m





DIE PASSENDEN ANBAUGERÄTE FÜR JEDE AUFGABE

ANBAUGERÄTE



Schnellwechsel - System /
4 Anschlüsse



Adapterplatte für Greifer



Lasthaken



Big Bags Spreader



Holz Spreader



Zellulose- oder
Papierballen Spreader



Mehrschalengreifer



Zweischalengreifer



FUCHS CONNECT*



EFFIZIENTES FLOTTENMANAGEMENT

DAMIT SIE GENAU WISSEN, WAS WIE UND WO LÄUFT

- Erhalten Sie Einblicke in Ihre Flottenauslastung, jederzeit und überall
- Profitieren Sie von der automatisierten Datenpflege und Benachrichtigungsverarbeitung
- Minimieren Sie Stillstandszeiten durch erweiterte Servicefunktionen wie OTA-Serviceupdates und Pre-Service-Analysen
- Mit den mobilen Lösungen für iOS und Android behalten Sie überall die Kontrolle

*Internetverbindung und aktiver Account vorausgesetzt

Android



iOS



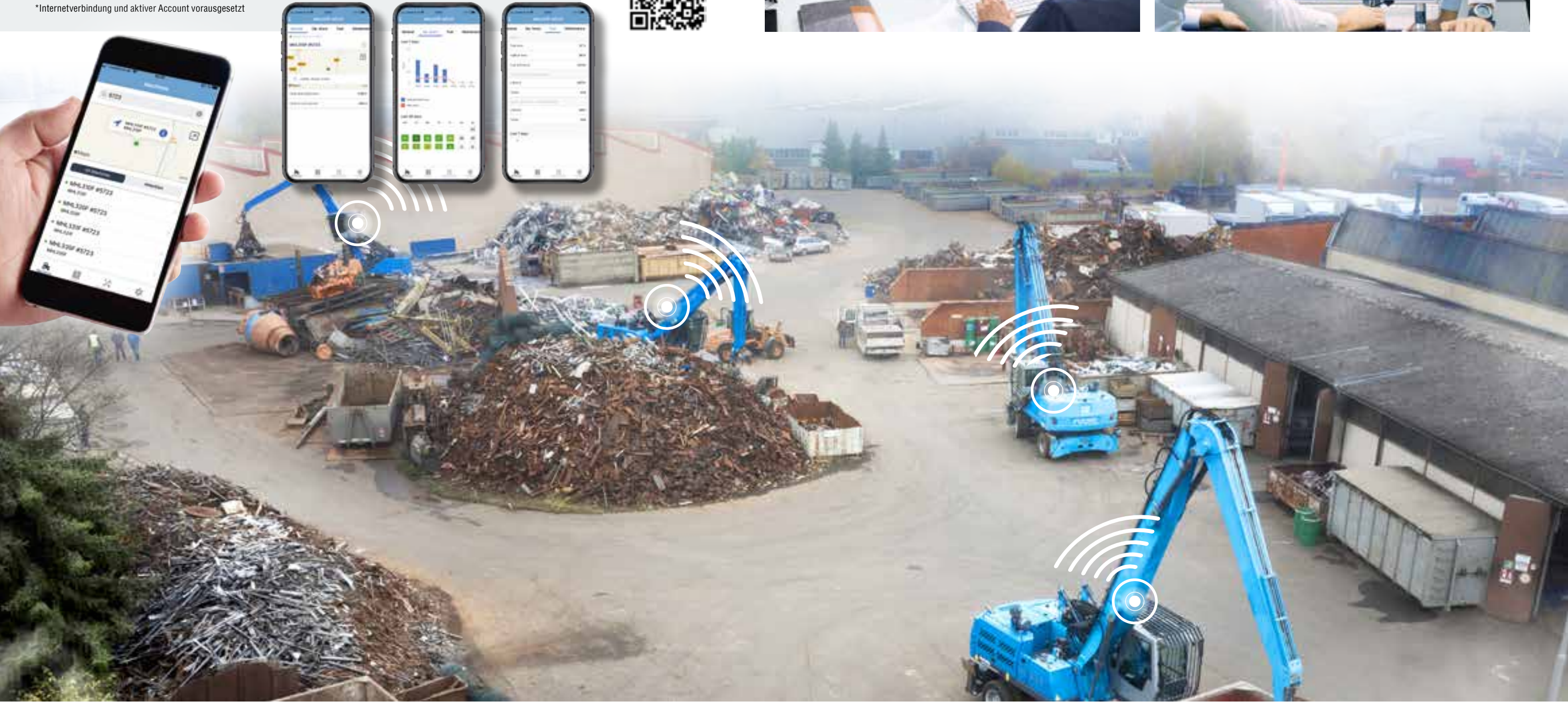
Alles im Blick

Wo befinden sich die Maschinen?
Wie hoch ist deren Auslastung?



Flexible Erweiterungsmöglichkeiten

Dank der API Schnittstelle lässt sich Fuchs connect um bereits bestehende Flottenmanagementsysteme erweitern.





www.terex.com/fuchs

Januar 2025. Produktbeschreibungen und Preise können jederzeit und ohne Ankündigung geändert werden. Die Fotos und/oder Zeichnungen in diesem Dokument dienen ausschließlich zu Illustrationszwecken. Informationen über den korrekten Einsatz entnehmen Sie bitte dem jeweiligen Bedienerhandbuch für das entsprechende Produkt. Die Nichtbeachtung der Hinweise im Bedienerhandbuch bei der Verwendung unserer Ausrüstung oder andere fahrlässige Verhaltensweisen können zu schweren Verletzungen oder zum Tod führen. Die einzige für unsere Ausrüstung geltende Garantie ist die schriftliche Standardgarantie für das jeweilige Produkt und den entsprechenden Kaufvertrag. Terex gewährt keine weiteren ausdrücklichen oder impliziten Garantien. © Terex Corporation 2025 - Terex, das Terex Crown-Logo, Fuchs und Works For You sind Handelsmarken der Terex Corporation oder ihrer Tochtergesellschaften.

Terex® Deutschland GmbH | Industriestraße 3 | 76669 Bad Schönborn | Germany | Fon: +49 (0) 7253 84-0 | Fax: +49 (0) 7253 84-102 | info@terex-fuchs.com

