

Vorläufig

F120 MH



 350 kW  280 kW  150 kW  120 - 150 t  max. 27 m



FUCHS[®]
A TEREX BRAND

TECHNISCHE DATEN

Dienstgewicht ohne Anbaugerät			
F120 MH	120–150 t je nach Konfiguration		
Dieselmotor			
	EU Stufe V	U.S. Tier 4	EU Stufe IIIA/ U.S. Tier 3*
Hersteller und Typ	Deutz TCD 12.0 V6	Deutz TCD 12.0 V6	Deutz TCD2015 V06
Bauart	6-Zylinder-V-Motor	6-Zylinder-V-Motor	6-Zylinder-V-Motor
	4-Takt-Diesel, CommonRail-Direkteinspritzung, Turbolader mit Ladeluftkühlung, geregelte Abgasrückführung, Dieselpartikelfilter mit kontinuierlicher Regeneration und SCR-Katalysator	4-Takt-Diesel, CommonRail-Direkteinspritzung, Turbolader mit Ladeluftkühlung, geregelte Abgasrückführung, Dieselpartikelfilter mit kontinuierlicher Regeneration und SCR-Katalysator	4-Takt-Diesel, CommonRail-Direkteinspritzung, Turbolader mit Ladeluftkühlung
Motorleistung	350 kW	350 kW	350 kW
Nenndrehzahl	1800 min ⁻¹	1800 min ⁻¹	1800 min ⁻¹
Hubraum	12,0 l	12,0 l	12,0 l
ECO - Mode	Wirtschaftliches Arbeiten mit reduzierter Drehzahl aber hohem Drehmoment		
POWER - Mode	Maximale Leistung bei Bedarf abrufbar		
Kühlsystem	Räumlich getrennter Hochleistungs-Motorkühler mit thermostatischer Bedarfsregelung der Lüfterdrehzahl, automatischer, programmierbarer Umkehrlüfter		
Luftfilter	Trockenluftfilter mit Vorabscheider, Haupt- und Sicherheitselement		
Kraftstofftank (Oberwagen)	1700 l Diesel	1700 l Diesel	1700 l Diesel
Urea Tank	105 l AdBlue	105 l AdBlue	–
Blue Hybrid System max.	150 kW	150 kW	150 kW
Systemleistung max.	500 kW	500 kW	500 kW
Elektrische Anlage			
Lichtmaschine	28 V / 110 A	28 V / 110 A	28 V / 110 A
Betriebsspannung	24 V		
Batterie	2 × 12 V / 110 Ah / 750 A		
Schaltsschränke	Heavy-Duty-Ausführung, abschließbar		
Beleuchtung	2 × LED-Scheinwerfer an der Maschinenfront, Heckbegrenzungs- und Blinkleuchten, 2 × Power LED Kabine vorne, 1x Power LED Kabine hinten, 1x Power LED Ausleger, 1x Power LED Ladestiel, 1 x Power LED Oberwagen Mitte (Gantry)		
Elektromotor			
Typ	Drehstrom-Asynchron Motor		
Leistung	280 kW		
Systemleistung	430 kW		
Gesamt-Anschlussleistung	304 kW		
Netz-Anschluss	L1 / L2 / L3 / PE		
Motoranlauf	Sanftstarter		
Betriebsspannung	400V / 50 Hz oder 480V / 60 Hz (USA)		
Optional Kabeltrommel	Bis 50 Meter (weitere Längen auf Anfrage)		
Schwenkantrieb			
	Geschlossener, energieeffizienter Schwenkantrieb mit eigenständiger Pumpe zur Energierückgewinnung. Dynamisch und gut dosierbar, weitestgehend ohne Beeinflussung durch andere Arbeitsfunktionen. Schwenkarretierung über Joystick oder Touch Display.		
Drehkranz	Groß dimensionierter, innenverzahnter, mehrreihiger Rollendrehkranz, Schmierung durch automatische Zentralschmieranlage		
Antrieb	Reversierbare Axialkolbenpumpe, 2-stufige Planetengetriebe mit integrierter Lamellenbremse		
Oberwagendrehzahl	0–5,4 min ⁻¹		
Schwenkarretierung	Elektrisch betätigt		

* für niedrig regulierte Märkte

TECHNISCHE DATEN

Unterwagen			
Raupe			
Bodenplatten	kundenspezifisch		
Fahrgeschwindigkeit	2-4 km/h		
Fahrtrieb	Hydraulisch, Planetengetriebe mit Axialkolbenmotoren		
Raupenfahrwerke	nahezu wartungsfrei		
Gantry			
Bodenplatten	kundenspezifisch		
Fahrgeschwindigkeit	≤ 2 km/h		
Fahrtrieb	Hydraulisch, Planetengetriebe mit Axialkolbenmotoren		
Raupenfahrwerke	nahezu wartungsfrei		
Mobil			
Bodenplatten	kundenspezifisch		
Hydraulische Anlage			
Regelung und Steuerung	Mobil-Hydraulik mit Load Sensing System für vorgesteuerte Arbeitsfunktionen. Elektronische Grenzlastregelung und kraftstoffsparende, bedarfsgerichtete Ölmengenregelung		
Hydraulikpumpen	Axialkolben-Verstellpumpen		
Max. Fördermenge	1020 l/min für Ausrüstung und Fahrwerk, 344 l/min für den Schwenkantrieb		
Max. Arbeitsdruck	320 / 360 bar (Hauptpumpe)		
Mode Auswahl			
Präzisions - Mode	Feinfühliges Bewegen von Lasten		
Schwerlast - Mode	Bewegen schwerer Lasten		
Hydrauliköltank	814 l		
Filterung	Strömungsoptimierte Rücklauffilter, im Öltank integriert. Bei einem Beta-Wert β(10) = 200 definierte Filterfeinheit garantiert 99,5% Abscheidung von Schmutzpartikeln mit 10 µm. Bereits bei Partikelgrößen von 3µm werden sehr gute Abscheidungswerte erreicht. Großzügig dimensioniert für lange Einsatzzeiten. Permanente Überwachung der Ölreinheit durch Qualitätssensor		
Kühlsystem	Räumlich getrennter Hochleistungskühler mit thermostatischer Bedarfsregelung der Lüfterdrehzahl, automatischer, programmierbarer Umkehrlüfter		
Ausleger- und Stielzylinder	Robuste Spezial-Zylinder mit großzügig dimensionierten Lagerstellen, Endlagendämpfung und Rohrbruchventilen mit Regenerationsfunktion		
Hybridzylinder	Robuster Zylinder mit großzügig dimensionierten Lagerstellen, Rohrbruchventil und Endlagendämpfung		
Tool Control	Über das Display wählbare Einstellwerte für Anbaugeräte		
Fahrerkabine			
Kabine	Komfort-Kabine mit Schiebetür. Verstärkte Stahlbaustruktur, schallgedämmte, wärmeschutzverglaste Panoramafenster für beste Rundumsicht, Frontscheibe mit Rolllalousie, Sichtfenster im Kabinendach mit Schiebealousie, Multifunktions Farbdisplay mit Touchfunktion. Vielfältige Ablage- und Befestigungsmöglichkeiten		
Klimatisierung	Klimaautomatik mit Umluftfunktion. Frisch- und Umluftfilter. Warmwasserheizung mit stufenloser Temperatureinstellung und 8-stufigem Gebläse, 10 einstellbare Luftdüsen, 3 Defrosterdüsen, separate Wärmetauscher, Frisch- und Umluftfilter		
Fahrersitz	Luftgefederter Komfortsitz mit mitschwingenden Armlehnen / Joysticks, Sicherheitsgurt, Lendenwirbel- und Kopfstütze. Ermöglicht ermüdungsfreies Arbeiten durch universelle Verstellmöglichkeiten der Sitzposition, der Sitzneigung sowie der Anordnung des Sitzpolsters zu den Armlehnen und Joysticks		
Überwachung	Ergonomisch angeordnete, blendfreie Instrumentierung, Multifunktionsdisplay, automatische Überwachung und Speicherung von abweichenden Betriebszuständen (u.a. alle Hydraulikölfiler, Hydrauliköltemperatur, Kühlfliüssigkeits- und Ladelufttemperatur, Beladung Dieselpartikelfilter, Lenkung). Optische und akustische Warnung. Diagnosemöglichkeit der einzelnen Sensoren über das Multifunktionsdisplay		
Scheibenwischer	Großflächiger Parallelwischer für Frontsichtfeld, inklusive Waschanlage - Wischermotor außerhalb des Sichtfelds		
	EU Stufe V	U.S. Tier 4	EU Stufe IIIA/ U.S. Tier 3*
nach Richtlinie 2000/14/EG (gemessen)	L _{WA} [dB(A)] = 105,5		
nach Richtlinie 2000/14/EG (garantiert)	L _{WA} [dB(A)] = 107		
nach Norm ISO 6396 (im Inneren der Kabine)	L _{PA} [dB(A)] = 70		
Vibrationen	Gewichteter Effektivwert der Beschleunigung der oberen Gliedmaßen: unter 2,5 m/s ² Gewichteter Effektivwert der Beschleunigung für Sitzfläche und Füße: unter 0,5 m/s ²		
Zertifizierung nach CE-Richtlinien			
Freiwillige DGUV Baumusterprüfung			

AUSSTATTUNG

Dieselmotor	Standard	Option
Großmaschiger Wasser- / Ladeluftkühler	●	
Räumlich getrennter Hochleistungskühler mit thermostatischer Bedarfsregelung der Lüfterdrehzahl	●	
Umkehrlüfter, automatisch, Zykluszeit programmierbar	●	
Elektronische Direkteinspritzung / Common Rail	●	
AdBlue-Einspritzung, passive Regeneration	●	
Erweiterte Leerlaufautomatik mit Motorabschaltfunktion	●	
ECO- und POWER Mode	●	
Motor-Diagnose-Schnittstelle	●	
Beheizter Dieselfilter mit automatischer Temperaturregelung	●	
Niveauwächter für Kühlwasserstand	●	
Zyklonvorabscheider für Luftfilter		●
Verlängerter Ölwechselintervall	●	
Motorraumbeleuchtung	●	
Mobil-Unterwagen		
Kundenspezifisch		●
Gantry-Unterwagen		
Wartungsarmes Raupenfahrwerk	●	
Betankungspumpe für Zusatztank am Unterwagen		●
Kraftstoffzusatztank 3000 l Diesel		●
Bodenplatten auf Kundenwunsch		●
Raupen-Unterwagen		
Wartungsarmes Raupenfahrwerk	●	
Bodenplatten auf Kundenwunsch		●
Oberwagen		
Blue Hybrid System	●	
Großzügige Serviceplattform	●	
Wartungsklappen aus Stahlblech mit Gasfeder	●	
Räumlich getrenntes Hochleistungskühlsystem für Hydraulik, Motor und Klimaanlage	●	
Umkehrlüfter Hydraulikölkühler, automatisch, Zykluszeit programmierbar	●	
Zentralschmieranlage, automatisch	●	
Service Kran		●
Leuchtenschutz		●
Catwalk		●
Catwalk, umlaufend		●
Überwachte Absperrklappe zwischen Pumpe(n) und Hydrauliköltank	●	
Niveauwächter Hydraulikölstand	●	
Kabine		
Fuchs Komfort Kabine	●	
Großraum Hafenkabine		●
Hochfahrbares Kabinensystem	●	
Hoch- und vorfahrbares Kabinensystem		●
Cab to ground (bei Gantry oder Pylon Unterwagen)		●
Einscheibensicherheitsglas (ESG)	●	
Kabine Privacy Verglasung (seitlich, Heckscheibe)	●	
Schiebefenster in Kabinentür	●	
Kabine mit Verbundsicherheitsglas Front- und Dachbereich (Schutzklasse P5A)		●
Kabine mit Panzerglas Front- und Dachbereich (Schutzklasse P8B)		●
ISO Steuerung	●	
Wisch-Waschanlage (Frontscheibe)	●	
Wisch-Waschanlage (Dachfenster)		●
Dachfenster Klarglas	●	
Komfort-Fahrersitz, luftgefedert mit Kopfstütze, Sicherheitsgurt und Lendenwirbelstütze	●	
Sitzkontakt	●	
Sitzheizung		●
Joystick Lenken	●	
Lenksäule, neigbar und höhenverstellbar		●
Separater Wärmetauscher Klimaanlage	●	
Klimaautomatik	●	
Standheizung, inkl. Zeitschaltuhr		●
Flaschenhalter mit Kühlung	●	

AUSSTATTUNG

Kabine	Standard	Option
Pulverfeuerlöscher mit Halterung		●
Dokumentenklammer	●	
Dachschutzgitter (FOPS)		●
Front- und Dachschutzgitter		●
Spannungswandler 12 V		●
12 " Multifunktionsdisplay mit Touchfunktion	●	
Digitales Radio (DAB+, USB, Bluetooth und Freisprechanlage)	●	
24V Steckdose / Zigarettenanzünder	●	
12V Steckdose / Zigarettenanzünder		●
Warneinrichtung Fahren mit LED Rundumleuchte und Akustiksignal		●
Joystick Variante 1		●
Joystick Variante 2		●
Joystick Variante 3		●
Joystick mit Fahrererkennung		●
Arbeitsausrüstung		
Ladeeinrichtung		
18 m, 19 m, 21 m, 22 m, 24 m, 27 m		●
Intelligente Nahbereichsabschaltung	●	
Überlast- und Arbeitsbereichskontrolle		●
Überlastwarneinrichtung		●
Filtersystem für Anbaugeräte		●
Rohrbruchventile Hubzylinder, inkl. Regeneration	●	
Rohrbruchventile Stielzylinder, inkl. Regeneration	●	
Rohrbruchventil Hybridzylinder	●	
Kamera Ladestiel		●
1x Power LED Ausleger, 1x Power LED Stiel	●	
Schwimmschaltung		●
Schnellverschlusskupplung am Ladestiel	●	
Endlagedämpfung Ausleger	●	
Endlagedämpfung Ladestiel	●	
Schmierung der Greiferaufhängung über Zentralschmieranlage	●	
Elektrische Versorgung von Anbaugeräten		●
Tool Control	●	
Elektrische Anlage		
Trennschalter, LOG OUT / TAG OUT	●	
30 kW Gleichstromgenerator inkl. Isolationsüberwachung		●
Bei Dieselantrieb: hydraulisch angetrieben		●
Fahrwarneinrichtung		●
Elektrische Betankungspumpe		●
Hydraulikölvorwärmung 120 V		●
Hydraulikölvorwärmung 230 V		●
LED-Scheinwerfer an Maschinenfront	●	
LED-Lichtpakete		●
Aufstiegsbeleuchtung mit Fernbedienung (Gantry)	●	
Sonstige Ausstattung		
Anzeige Systemstatus	●	
Anzeige Fehlerbeschreibung und Diagnose	●	
Rückfahrkamera	●	
Seitenkamera	●	
Kamera am Unterwagen zur Umfelderkennung		●
Kamera für das Aufstiegssystem (Gantry)	●	
Akkustische Warnung bei kritischen Maschinenzuständen	●	
Pylon		●
Sonderlackierung		●
Fuchs Connect Telematik System, inkl. 5 Jahre Nutzung	●	

ANBAUGERÄTE UND LADEEINRICHTUNGEN

- Robuste und FEM-optimierte Ladeeinrichtung, ausgelegt für den harten Einsatz im Materialumschlag
- Gekröpfter Ausleger für eine optimierte Bereichskurve, welche das Entladen von Schüttgutfrachtern und Lastkähnen enorm erleichtert
- Für das Umschlagen von Material entwickelte Hydraulikinstallation. Verwendet werden hauptsächlich langlebige Rohrleitungen
- Rohrbruchventile an allen Arbeitszylindern. An den Hub- und Stielzylindern zusätzlich mit hydraulischer Regeneration für maximale Effizienz und Sicherheit bei jedem Einsatz
- Tool Control: Ölmengen und -drücke für Anbaugeräte individuell einstellbar
- Blue Hybrid System: Speicherung überschüssiger Energie beim Senken der Ladeeinrichtung in Akkumulatoren, die beim nächstem Ladezyklus genutzt werden kann

OBERWAGEN

- Hochleistungskühlsysteme, mit physisch voneinander getrennten Kühlern für Wasser, Ladeluft, Hydrauliköl und Klimaanlage
- Thermostatisch geregelte Lüfter zur Aufrechterhaltung der optimalen Betriebstemperaturen. Die unabhängigen Kühlsysteme tragen zur Verlängerung der Lebensdauer der Komponenten bei und reduzieren die Betriebskosten
- Hocheffiziente Mobilhydraulik
- Rückfahr- und Seitenkamera

UNTERWAGEN

- Mobil ^{*)}
- Raupe
- Portal ^{*)}
- Stationär ^{*)}

KABINE

- Fuchs Komfort Kabine
- Großflächiges Panoramadach für eine optimale Sicht nach oben
- Wischerarme und -motoren außerhalb des Sichtfelds
- Klimaautomatik
- Großraum Hafenkabine ^{*)}
- Verschiedene Kabinenhubsysteme verfügbar

ANTRIEB

- Durch das Fuchs Hybrid System mit max. 150 kW kann die Motorleistung deutlich reduziert werden. Die Systemleistung von 500 kW sorgt für energieeffiziente Ladespiele und höchste Umschlagleistung

Dieselmotor

- Geringe Emissionen dank modernster EU Stufe 5 Abgasreinigung
- Klassenbestener Kraftstoffverbrauch
- Abgasanlage inkl. DPF sind bestmöglich gegen mechanische Beschädigungen geschützt
- Verlängertes Ölwechselintervall

Elektromotor

- Geringe Betriebskosten
- Minimale Geräuschentwicklung
- ZERO lokale Emissionen

FUCHS SERVICE PLATTFORM

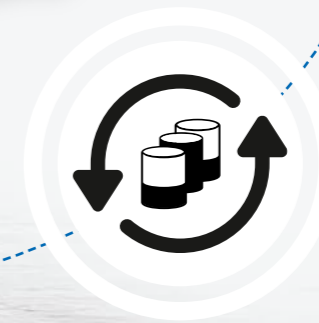
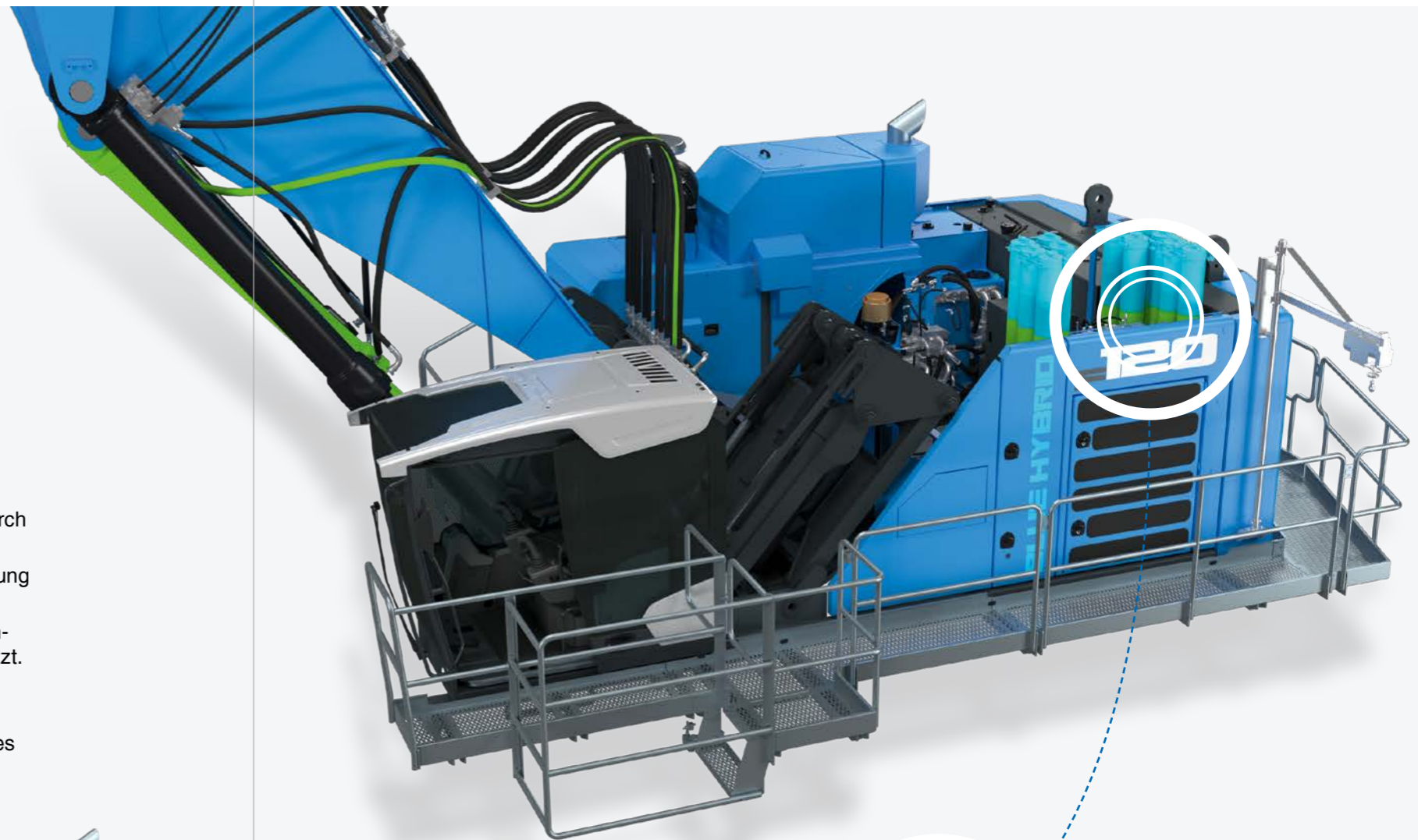
- Einzigartig auf dem Markt
- Portalmaschine: Zugang zur Serviceplattform über Catwalk
- Leicht zugängliche, großzügig ausgelegte Serviceplattform
- Komfortabler Zugang zu Motorraum, Fuchs Hybrid Systemkomponenten, Hauptsteuerblock, Zentralschmieranlage, Luftfilter, Tanks, uvm.
- Großzügige Wartungsklappen aus Stahlblech mit Gasfeder
- Kontroll- und Wartungsarbeiten können sicher und bequem durchgeführt werden



ENERGIEEFFIZIENZ IM FOKUS

Blue Hybrid System

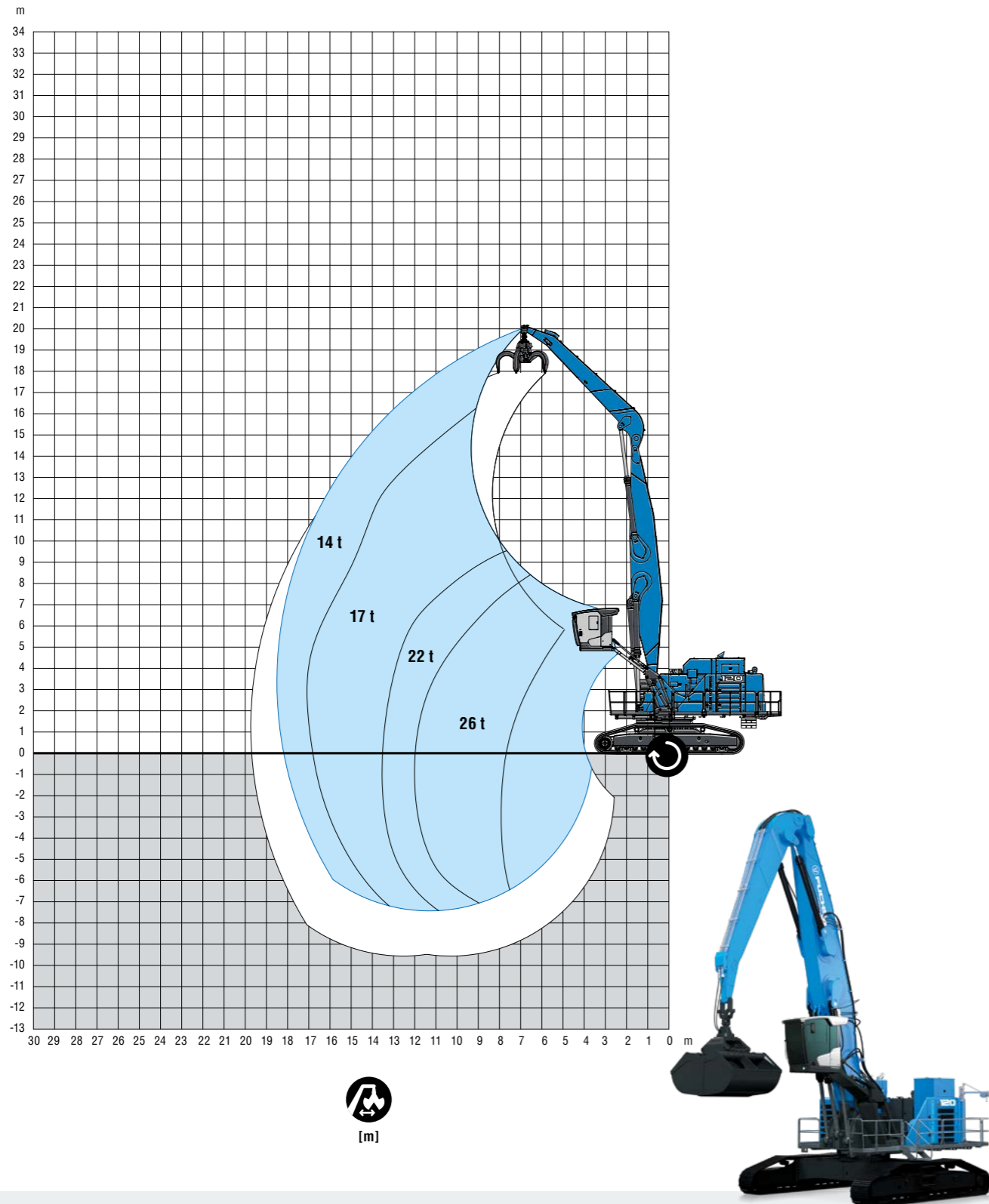
- Das Fuchs Hybrid System erhöht die Energieeffizienz und ermöglicht durch Rekuperation eine Energieeinsparung bis zu 35%.
- Durch die Energierückgewinnung konnte die installierte Dieselmotorleistung und somit der Kraftstoffverbrauch deutlich reduziert werden.
- Bei jedem Ladespiel wird die überschüssige Energie gespeichert und anschließend zum Heben des Auslegers beim nächsten Ladezyklus genutzt.
- Alle Komponenten sind von der Service Plattform aus sicher und bequem erreichbar.
- Thermische Regelung, um permanent die optimale Einsatztemperatur des Hybridsystems und somit höchste Energieeffizienz zu gewährleisten.



TRAGLASTKURVE

18 m

Ausleger: 11 m · Ladestiel: 7,7 m



[m]

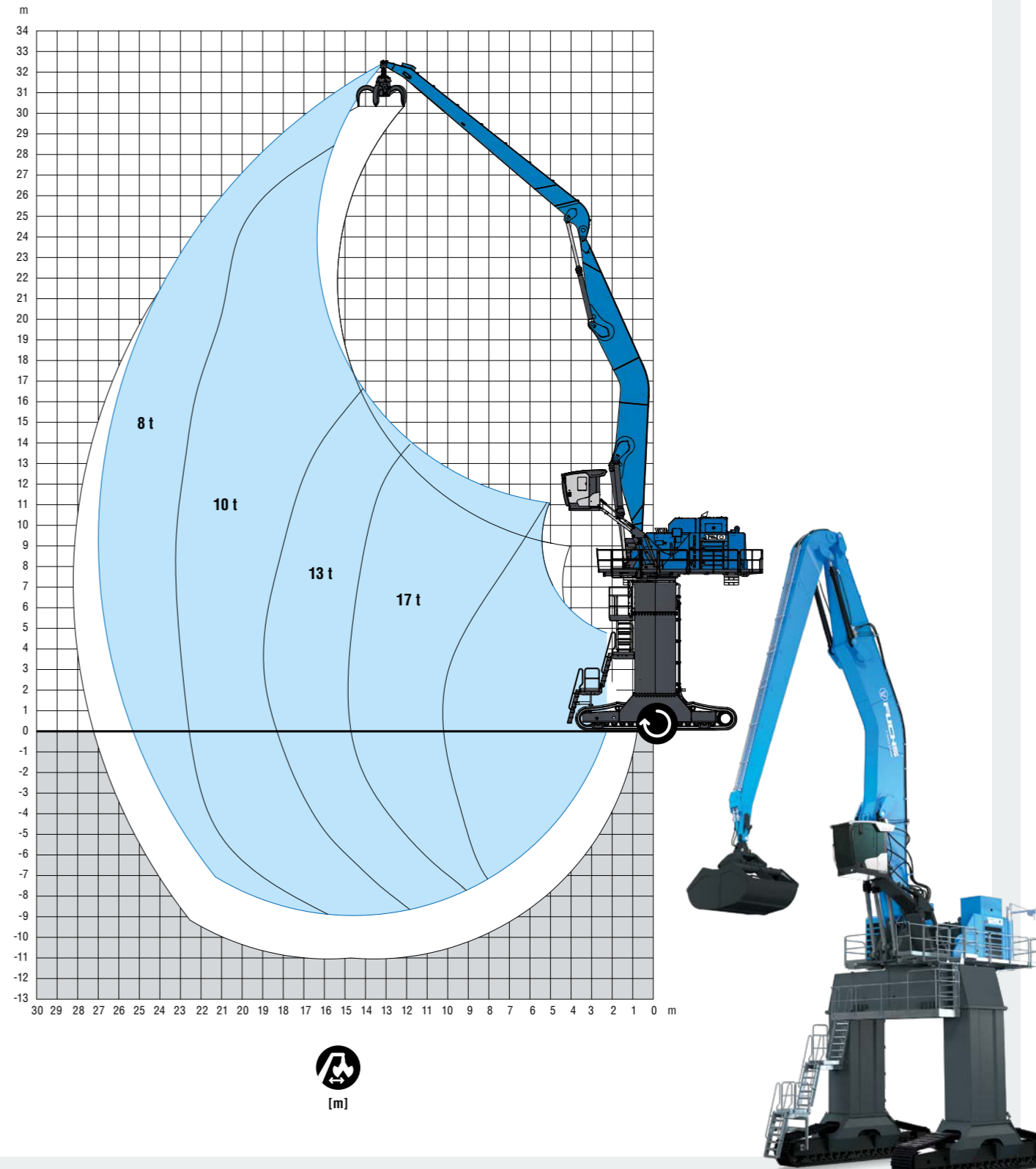
Die technischen Daten können ohne vorherige Ankündigung geändert werden. Die Fotos und/oder Zeichnungen in dieser Broschüre dienen nur dem Zweck der Darstellung. Anweisungen zur ordnungsgemäßen Nutzung dieses Geräts finden Sie in der Betriebsanleitung.

Wenden Sie sich gerne an Ihren Fuchs-Händler, um für Ihre Anwendung detaillierte Traglasten zu erhalten.

TRAGLASTKURVE

27 m

Ausleger: 15 m · Ladestiel: 13 m



[m]

Die technischen Daten können ohne vorherige Ankündigung geändert werden. Die Fotos und/oder Zeichnungen in dieser Broschüre dienen nur dem Zweck der Darstellung. Anweisungen zur ordnungsgemäßen Nutzung dieses Geräts finden Sie in der Betriebsanleitung.

Wenden Sie sich gerne an Ihren Fuchs-Händler, um für Ihre Anwendung detaillierte Traglasten zu erhalten.



www.terex.com/fuchs

Dezember 2023. Produktbeschreibungen und Preise können jederzeit und ohne Ankündigung geändert werden. Die Fotos und/oder Zeichnungen in diesem Dokument dienen ausschließlich zu Illustrationszwecken. Informationen über den korrekten Einsatz entnehmen Sie bitte dem jeweiligen Bedienerhandbuch für das entsprechende Produkt. Die Nichtbeachtung der Hinweise im Bedienerhandbuch bei der Verwendung unserer Ausrüstung oder andere fahrlässige Verhaltensweisen können zu schweren Verletzungen oder zum Tod führen. Die einzige für unsere Ausrüstung geltende Garantie ist die schriftliche Standardgarantie für das jeweilige Produkt und den entsprechenden Kaufvertrag. Terex gewährt keine weiteren ausdrücklichen oder impliziten Garantien. © Terex Corporation 2023 - Terex, das Terex Crown-Logo, Fuchs und Works For You sind Handelsmarken der Terex Corporation oder ihrer Tochtergesellschaften.

Terex® Deutschland GmbH | Industriestraße 3 | 76669 Bad Schönborn | Germany | Fon: +49 (0) 7253 84-0 | Fax: +49 (0) 7253 84-102 | info@terex-fuchs.com

