

Vorläufig

MHL 420



95 kW



20,9 – 21,9 t



bis zu 15 m Reichweite



FUCHS[®]
A TEREX BRAND

TECHNISCHE DATEN

Dienstgewicht ohne Anbaugerät		
MHL420	20,9 - 21,9 t	
Dieselmotor		
	EU Stufe V/ U.S. Tier 4	EU Stufe IIIA/ U.S. Tier 3**
Hersteller und Typ	Deutz TCD 3.6 L04	Deutz TCD 3.6 L04
Bauart	4-Zylinder-Reihenmotor	4-Zylinder-Reihenmotor
Funktionsweise	4-Takt-Diesel, Common-Rail-Direkteinspritzung, Turbolader mit Ladeluftkühlung, geregelte Abgasrückführung, Dieselpartikelfilter mit kontinuierlicher Regeneration und SCR-Katalysator	4-Takt-Diesel, Common-Rail-Direkteinspritzung, Turbolader mit Ladeluftkühlung
Motorleistung	95 kW	95 kW
Nenndrehzahl	1850 min ⁻¹	1850 min ⁻¹
Hubraum	3,6 l	3,6 l
Kühlsystem	Wasser- / Ladeluftkühlung mit bedarfsgerechter, temperaturabhängiger Lüfterdrehzahl und Umkehrlüfter	Wasser- / Ladeluftkühlung mit bedarfsgerechter, temperaturabhängiger Lüfterdrehzahl und Umkehrlüfter
Abgasnorm	EU Stufe V / U.S. Tier 4 / China 4	EU Stufe IIIA/ U.S. Tier 3*
Kraftstofftank (Diesel)	275 l	275 l
Urea Tank (AdBlue)	20 l	—
Elektrische Anlage		
Lichtmaschine	28 V / 100 A	28 V / 100 A
Betriebsspannung	24 V	
Batterie	2 × 12 V / 105 Ah / 750 A (nach EN)	
Beleuchtungsanlage	2 × LED-Fahrscheinwerfer an der Maschinenfront, Heckbegrenzungs- und Blinkerleuchten, 2 × LED Arbeitsscheinwerfer auf Kabine	
Fahrantrieb		
Hydrostatischer Fahrantrieb über stufenlos geregelten Axialkolbenmotor mit direkt angebautem Fahrbremsventil, 2-Gang-Schaltgetriebe, Allradantrieb		
Fahrgeschwindigkeit 1.Gang	max. 5 km/h	
Fahrgeschwindigkeit 2.Gang	max. 19 km/h	
Wenderadius (Allradlenkung)	4,5 m	
Schwenkantrieb		
Drehkranz	Innenverzahnter, doppelreihiger Kugeldrehkranz, Schmierung durch automatische Zentralschmieranlage	
Antrieb	2-stufiges Planetengetriebe mit integrierter Lamellenbremse	
Oberwagendrehzahl	0–8 min ⁻¹	
Schwenkarretierung	Elektrisch betätigt	

** für weniger regulierte Märkte

TECHNISCHE DATEN

Unterwagen					
Vorderachse	Planetentriebachse mit integrierter wartungsarmer Trommelbremse, starr gelagert				
Hinterachse	Planetentriebachse mit integrierter wartungsarmer Trommelbremse, pendelnd gelagert, mit zuschaltbarer Pendelblockierung				
Abstützung	4-Punkt-Abstützung, einzelbetätigt 2-Punkt-Abstützung und Stützschild, einzelbetätigt				
Bereifung	Forstbereifung 600/50 - 22.5				
Bremsen					
Betriebsbremse	Hydraulisch betätigtes Bremssystem, auf alle vier Radpaare wirkend				
Feststellbremse	Elektrisch betätigte Federspeicher-Scheibenbremse am Fahrgetriebe, auf beide Achsen wirkend				
Hydraulische Anlage					
Axialkolben-Verstellpumpe	mit Load-Sensing, gekoppelt mit einer lastunabhängigen Durchflussverteilung, erlaubt die gleichzeitige unabhängige Steuerung aller Arbeitsfunktionen.				
Max. Fördermenge	305 l/min				
Max. Arbeitsdruck	320 / 360 bar				
Hydrauliköltank	272 l				
Filterung	Strömungsoptimierte Rücklauffilter, im Öltank integriert. Bei einem Beta-Wert $\beta(10) = 200$ definierte Filterfeinheit garantiert 99,5% Abscheidung von Schmutzpartikeln mit 10 μm . Bereits bei Partikelgrößen von 3 μm werden sehr gute Abscheidungswerte erreicht. Großzügig dimensioniert für lange Einsatzzeiten				
Kühlsystem	Räumlich getrennter Hochleistungskühler mit bedarfsgerechter, temperaturabhängiger Lüfterdrehzahl und Umkehrlüfter				
Fahrerkabine					
Kabine	Hydraulisch stufenlos hochfahrbare Kabine mit Schiebetür. Verstärkte Stahlbaustruktur, schalldämmte, wärmeschutzverglaste Panoramafenster für beste Rundumsicht, Frontscheibe mit Rolllalousie, Sichtfenster im Kabinendach mit Schiebejalousie. Heizung und Klimaanlage, separate Wärmetauscher, Frisch- und Umluftfilter. Multifunktions-Touchdisplay, Flaschenhalter, Papierklammer sowie vielfältige Ablage- und Befestigungsmöglichkeiten. Digital Radio (DAB+, USB, Bluetooth und Freisprecheinrichtung), USB Ladestation 5V Hydraulisch stufenlos hochfahrbar bis auf eine Sichthöhe von max. 5,3 m				
Klimaanlage	Klimaautomatik. Warmwasserheizung mit stufenloser Temperatureinstellung und 8-stufigem Gebläse, 7 einstellbare Luftdüsen, 3 Defrosterdüsen				
Fahrersitz	Luftgefederter Komfortsitz mit mitschwingenden Armlehnen / Joysticks, Sicherheitsgurt, Lendenwirbel- und Kopfstütze. Ermöglicht ermüdungsfreies Arbeiten durch universelle Verstellmöglichkeiten der Sitzposition, der Sitzneigung sowie der Anordnung des Sitzpolsters zu den Armlehnen und Joysticks				
Überwachung	Ergonomisch angeordnete, blendfreie Instrumentierung, Multifunktionsdisplay, automatische Überwachung und Speicherung von abweichenden Betriebszuständen (u. a. alle HydraulikölfILTER, Hydrauliköltemperatur, Kühlflüssigkeits- und Ladelufttemperatur, Beladung Dieselpartikelfilter, Lenkung), optische und akustische Warnung. Diagnosemöglichkeit der einzelnen Sensoren über das Multifunktionsdisplay. Rückfahr- und Seitenkamera rechts mit separatem Monitor				
	<table><tr><th>EU Stufe V/ U.S. Tier 4</th><th>EU Stufe IIIA/ U.S. Tier 3*</th></tr><tr><td>Schallleistungspegel (Außenbereich) L_{WA} 97,7 dB(A) (gemessen) nach Richtlinie 2000/14/EG L_{WA} 99 dB(A) (garantiert) nach Richtlinie 2000/14/EG Schalldruckpegel (im Inneren der Kabine) nach Norm ISO 6396 L_{PA} 72 dB(A)</td><td>Schallleistungspegel (Außenbereich) L_{WA} 99,3 dB(A) (gemessen) nach Richtlinie 2000/14/EG L_{WA} 100 dB(A) (garantiert) nach Richtlinie 2000/14/EG Schalldruckpegel (im Inneren der Kabine) nach Norm ISO 6396 L_{PA} 69 dB(A)</td></tr></table>	EU Stufe V/ U.S. Tier 4	EU Stufe IIIA/ U.S. Tier 3*	Schallleistungspegel (Außenbereich) L_{WA} 97,7 dB(A) (gemessen) nach Richtlinie 2000/14/EG L_{WA} 99 dB(A) (garantiert) nach Richtlinie 2000/14/EG Schalldruckpegel (im Inneren der Kabine) nach Norm ISO 6396 L_{PA} 72 dB(A)	Schallleistungspegel (Außenbereich) L_{WA} 99,3 dB(A) (gemessen) nach Richtlinie 2000/14/EG L_{WA} 100 dB(A) (garantiert) nach Richtlinie 2000/14/EG Schalldruckpegel (im Inneren der Kabine) nach Norm ISO 6396 L_{PA} 69 dB(A)
EU Stufe V/ U.S. Tier 4	EU Stufe IIIA/ U.S. Tier 3*				
Schallleistungspegel (Außenbereich) L_{WA} 97,7 dB(A) (gemessen) nach Richtlinie 2000/14/EG L_{WA} 99 dB(A) (garantiert) nach Richtlinie 2000/14/EG Schalldruckpegel (im Inneren der Kabine) nach Norm ISO 6396 L_{PA} 72 dB(A)	Schallleistungspegel (Außenbereich) L_{WA} 99,3 dB(A) (gemessen) nach Richtlinie 2000/14/EG L_{WA} 100 dB(A) (garantiert) nach Richtlinie 2000/14/EG Schalldruckpegel (im Inneren der Kabine) nach Norm ISO 6396 L_{PA} 69 dB(A)				
Schallpegel					
Vibrationen	Gewichteter Effektivwert der Beschleunigung der oberen Gliedmaßen unter 2,5 m/s² (98 in/s²) Gewichteter Effektivwert der Beschleunigung für Sitzfläche und Füße unter 0,5 m/s² (20 in/s²)				
Zertifizierung nach CE-Richtlinien					
Freiwillige DGUV Baumusterprüfung					

AUSSTATTUNG

Dieselmotor	Standard	Option
Elektronische Direkteinspritzung / Common Rail	●	
ECO- und Power Mode	●	
Wasser- / Ladeluftkühler	●	
AdBlue-Einspritzung, passive Regeneration	●	
Erweiterte Leerlaufautomatik mit Motorabschaltfunktion	●	
Motor-Diagnose-Schnittstelle	●	
Temperatur geregelter Lüfterantrieb	●	
Motorvorwärmung		●
Unterwagen		
Allradantrieb	●	
Allradlenkung	●	
Wartungsarme Trommelbremsen	●	
Pendelachsverriegelung Hinterachse	●	
2-Gang-Lastschaltgetriebe		●
2-Gang-Schaltgetriebe	●	
4-Punkt-Abstützung	●	
Räumschild zusätzlich zur 4-Punkt-Abstützung		●
2-Punkt-Abstützung und Stützschild		●
Abstützylinder mit integrierten beidseitigen Absperrventilen	●	
Kolbenstangenschutz am Abstützylinder	●	
Unterfahrschutz		●
Werkzeugkasten	●	
Sonderlackierung		●
Forstreifen 600/50 - 22.5	●	
Oberwagen		
Räumlich getrenntes Hochleistungskühlsystem für Motor, Hydraulik und Klimaanlage	●	
Umkehrlüfter einstellbar	●	
Zentralschmieranlage, automatisch	●	
Rückfahrkamera	●	
2 x Seitenkameras auf der rechten Seite	●	
Service Plattform	●	
Rundumleuchten auf Gegengewicht		●
Elektrische Betankungspumpe		●
Leuchtenschutz		●
Kabine		
Hochfahrbares Kabinensystem	●	
Neigbare Kabine		●
Einscheibensicherheitsglas (ESG)	●	
Polycarbonatscheiben (Front & Dach)		●
Schiebefenster in Kabinentür	●	

AUSSTATTUNG

Kabine	Standard	Option
Kabine mit Verbundsicherheitsglas, Front- und Dachbereich (Schutzklasse P5A)		●
Kabine mit Panzerglas, Front- und Dachbereich (Schutzklasse P8B)		●
Wisch-Waschanlage (Frontscheibe)	●	
Wisch-Waschanlage (Dachfenster)		●
Vergrößertes Dachfenster	●	
Fahrsitz luftgefedert mit Kopfstütze, Sicherheitsgurt und Lendenwirbelstütze	●	
Sitzheizung		●
Joystick Lenkung		●
Lenksäule, neigbar und höhenverstellbar	●	
Klimaautomatik	●	
Standheizung		●
Multifunktionsdisplay	●	
Flaschenhalter mit Kühlung	●	
Dokumentennetz	●	
Front- und Dachschutzgitter		●
Spannungswandler 12 V		●
Digitales Radio (DAB+, USB, Bluetooth und Freisprechanlage)	●	
12V Steckdose		●
Pulverfeuerlöscher in Kabine		●
Warneinrichtung Fahren mit Rundumleuchten		●
Sonstige Ausstattung		
Nahbereichserweiterung für Ladestiel	●	
Niveaufächter für Kühlmittel- und Hydraulikölstand	●	
Werkzeugfilter-System		●
Druckumstellung 250bar / 320bar für Anbaugeräte	●	
Rohrbruchsicherung für Hubzylinder		●
Aktiver Zyklonvorabscheider für Luftfilter		●
Hydraulikölvorwärmung		●
Schmierung der Greiferaufhängung über Zentralschmieranlage		●
Basis LED-Lichtpakete		●
Power LED-Lichtpakete		●
Basis LED-Scheinwerfer an Maschinenfront	●	
Basis LED-Arbeitsscheinwerfer am Kabinendach vorne	●	
Hubzylinderdämpfung (Kolbenspeicher)		●
Hubzylinderschutz		●
Sonderlackierung		●
Mustergutachten zur Beantragung Straßenzulassung		●
Fuchs Telematics System, inkl. 5 Jahre Nutzung	●	

KABINE

- Fuchs Komfort Kabine
- 30° stufenlos neigbare Kabine*
- Großflächiges Panoramadach für eine optimale Sicht nach oben
- Front & Dach Polycarbonat-Sicherheitsscheiben*
- Wischerarme und -motoren außerhalb des Sichtfelds
- Klimaautomatik

ANBAUGERÄTE UND LADEEINRICHTUNGEN

- Teleskopstiel mit bis zu 15 m Reichweite
- Robuste Ladeeinrichtung, ausgelegt für den harten Einsatz in Forstwirtschaft und Baumpflege
- Hydraulische Vorbereitung für verschiedene Forstanbaugeräte

UNTERWAGEN

- Speziell entwickelt für den harten Einsatz in Forstwirtschaft und Baumpflege
- Einzelbetätigte Abstützung, verlängerte Abstützbeine, vergrößerte Abstützteller
- Kraftvoller Fahrtrieb
- Forstbereifung

Unterschiedliche Unterwagenvarianten

- 4-Punkt Abstützung
- 2-Punkt Abstützung & parallel geführtes Stützschild*

FUCHS SERVICE PLATTFORM

- Einzigartig auf dem Markt
- Leicht zugängliche, großzügige Serviceplattform
- Komfortabler Zugang zu Motorraum, Hauptsteuerblock, Zentralschmieranlage, Luftfilter, Tanks, uvm.
- Kontroll- und Wartungsarbeiten können sicher und bequem durchgeführt werden

ANTRIEB

Dieselmotor

- Geringe Emissionen dank modernster EU Stufe 5 Abgasreinigung
- Motoren für ROW Anwendungen sind ebenfalls erhältlich
- Klassenbesther Kraftstoffverbrauch
- Abgasanlage inkl. DPF sind bestmöglich gegen mechanische Beschädigungen geschützt

OBERWAGEN

- Hochleistungskühlsysteme, mit physisch voneinander getrennten Kühlern für Wasser, Ladeluft, Hydrauliköl und Klimaanlage
- Thermostatisch geregelte Kühler
- Hocheffiziente Mobilhydraulik
- Rückfahrkamera
- 2 Seitenkameras auf der rechten Seite



* optional erhältlich



PRAKTISCHE FEATURES STANDARD BEI IHREM FUCHS



VERGRÖSSERTES DACHFENSTER



VERLÄNGERTE ABSTÜTZBEINE



ALLRADLENKUNG



FUCHS SERVICE PLATFORM



2 SEITENKAMERAS AUF DER RECHTEN SEITE



VERGRÖSSERTER ABSTÜTZTELLER



OPTIONEN – SPEZIELL FÜR DEN FORSTEINSATZ



SCHUTZEINRICHTUNG EAT SYSTEM



SCHUTZEINRICHTUNG HUBGERÜST



SCHUTZEINRICHTUNG LUFTFILTER



SCHUTZEINRICHTUNG
FETTSCHMIERBEHÄLTER



WERKZEUGABLAGE



PARALLELGEFÜHRTES STÜTZSCHILD

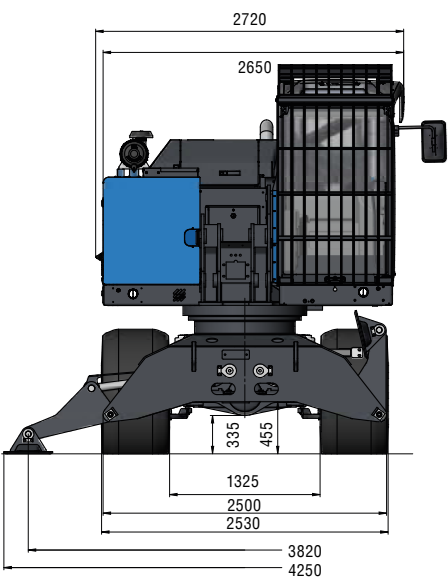
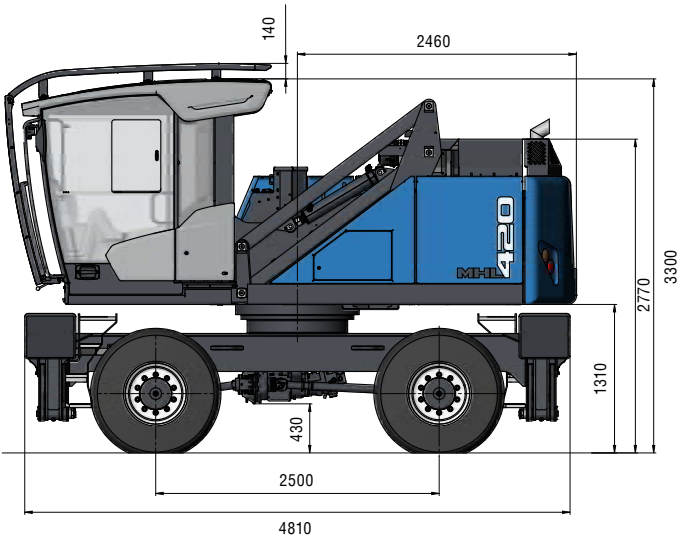


ABMESSUNGEN

4-Punkt-Abstützung

Seitenansicht

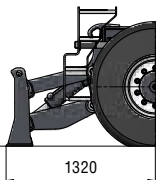
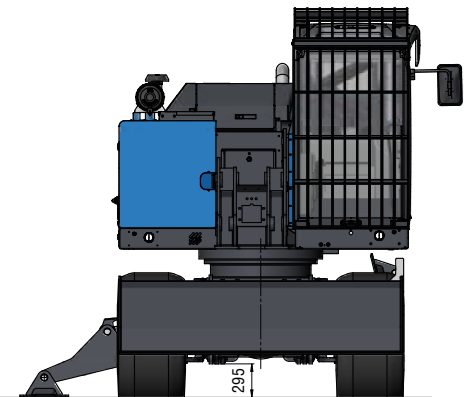
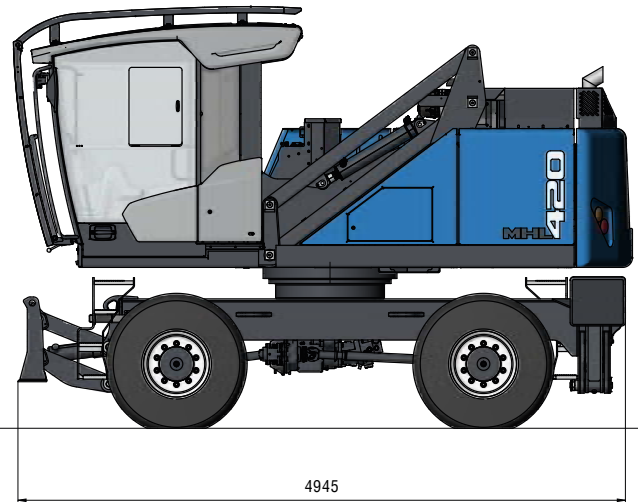
alle Maße in mm



2-Punkt-Abstützung und Stützschild

Seitenansicht

alle Maße in mm

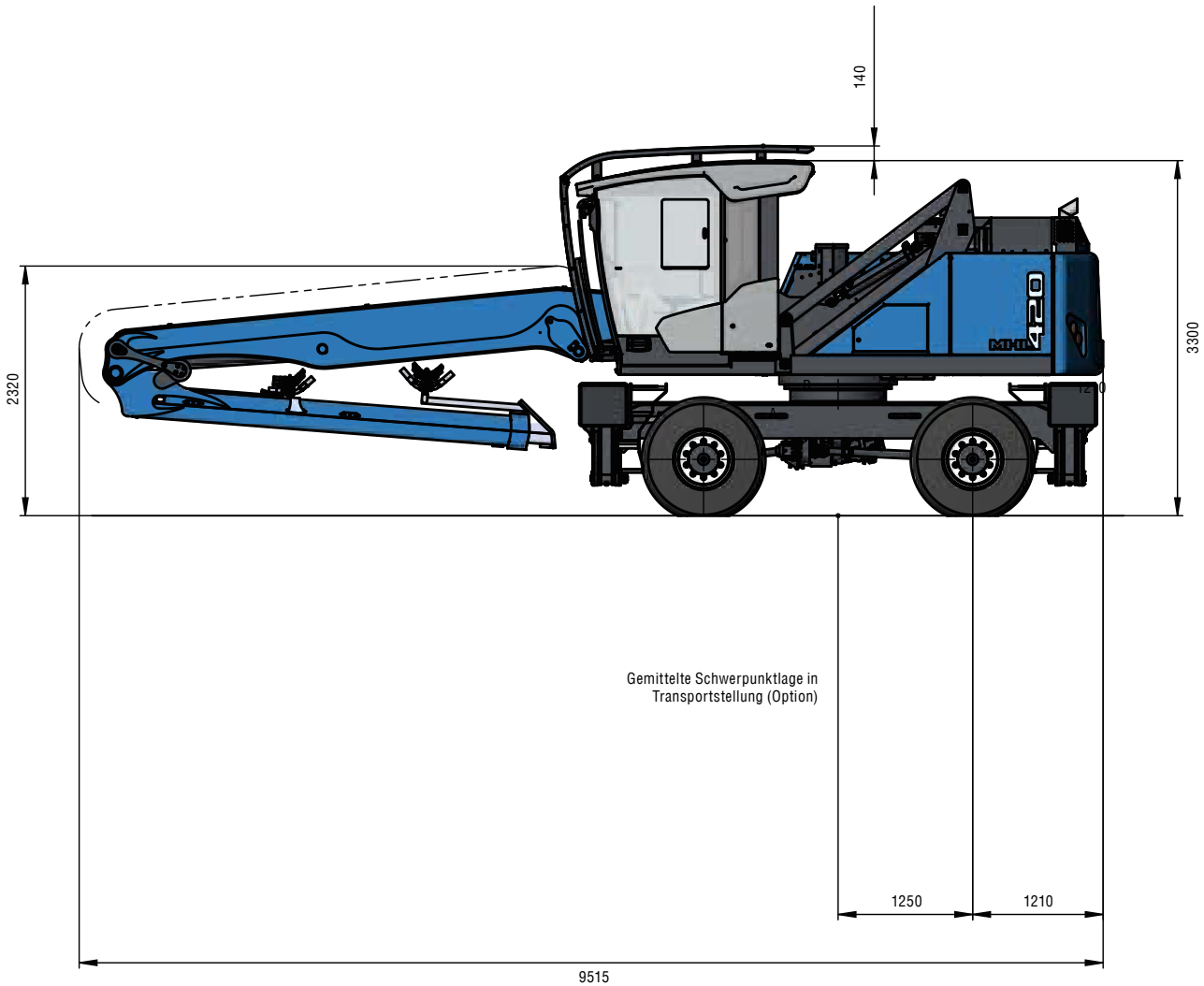


Stützschild zusätzlich zur
2-Punkt Abstützung

TRANSPORTABMESSUNGEN

Seitenansicht

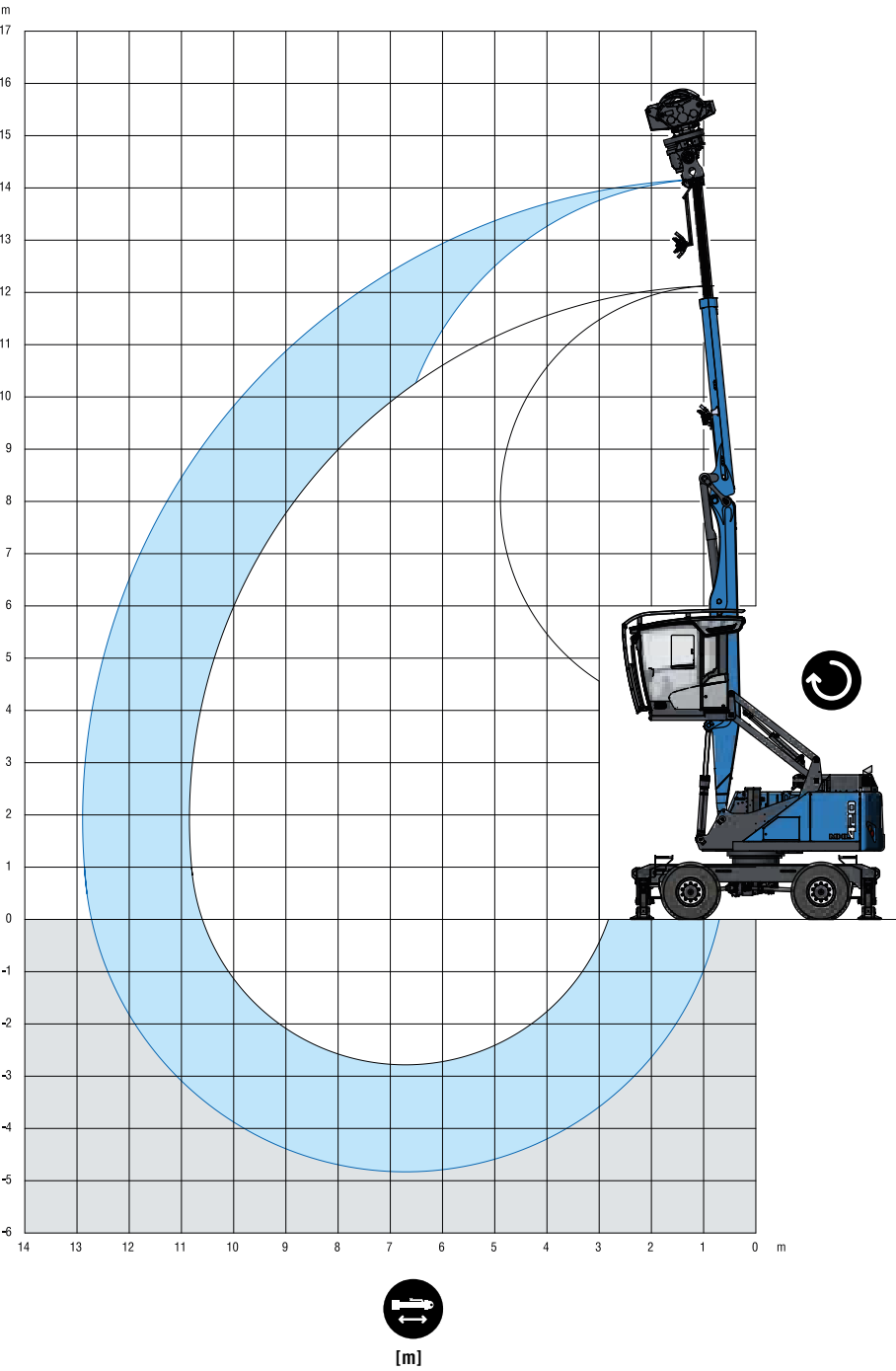
alle Maße in mm



AUSLADUNG

Teleskopstiel mit bis zu 15 m Reichweite

Ausleger: 6,1 m · Teleskopstiel: 4,2 / 6,2 m · Fällzange



TRAGLAST

Ladeeinrichtung: Ausleger 6,1 m, Teleskopstiel 4,2/6,2 m

Höhe m	Unterwagen Abstützung	Ausladung in m					
		4,5 m	6 m	7,5 m	9 m	10,5 m	12 m
13,5		5,9° 5,9°					
12			3,3° 3,3°	3,7° 3,7°			
10,5				2,8° 2,8°	2,9° 2,9°		
9				2,8° 2,8°	2,6° 2,6°	2,6° 2,6°	
7,5				2,9° 2,9°	2,7° 2,7°	2,5° 2,5°	
6				3,2° 3,2°	2,9° 2,9°	2,6° 2,6°	2,3° 2,3°
4,5			3,6° 3,6°	3,6° 3,6°	3,3° 3,3°	2,8° 2,8°	2,4° 2,3
3		4,4° 4,4°	4,8° 4,8°	4,5° 4,5°	3,9° 3,6	3,2° 2,9	2,5° 2,3
1,5		8,7° 8,7°	6,3° 6,3°	4,9° 4,6	4,0° 3,5	3,3° 2,8	2,6° 2,3
0		9,2° 9,2°	6,5° 6,1	5,0° 4,4	3,9° 3,4	3,1° 2,7	2,3° 2,3°
-1,5		7,1° 7,1°	6,2° 5,8	4,7° 4,3	3,6° 3,3	2,7° 2,7	1,6° 1,6°
-3		5,8° 5,8°	5,3° 5,3°	4,0° 4,0°	3,0° 3,0°	2,0° 2,0°	
-4,5			3,8° 3,8°	2,9° 2,9°			
max. Reichweite 12,8 m							
1,5							2,0° 2,0°

Empfohlene Anbaugeräte auf Anfrage

- Höhe
- Ausladung
- Drehmitte
- 4-Punkt abgestützt
- 2-Punkt abgestützt mit Schild

Die Traglastwerte sind in Tonnen (t) angegeben und gelten am Ende des komplett ausgefahrenen Teleskopstiel ohne Werkzeug. Gemäß ISO 10567 betragen die Werte 75% der statischen Kipplast oder 87% der hydraulischen Hubkraft (gekennzeichnet mit °). Auf festem und ebenem Untergrund gelten die Werte für einen Drehbereich von 360°. Gewichte angebaute Lastaufnahmemittel (Greifer, Lasthaken usw.) sind von den Traglastwerten abzuziehen. Die zulässige Traglast des Lastaufnahmemittels ist zu beachten. Für den Hebezeugbetrieb sind entsprechend der Norm EN 474-5 Rohrbruchventile an den Hub- und Stielzylindern, eine Überlastwarneinrichtung und die Traglasttabelle in der Kabine erforderlich. Den Hebezeugbetrieb nur mit der eben abgestützten Maschine durchführen.

NOTIZEN

[illegible]

NOTIZEN

[illegible]



www.terex.com/fuchs

März 2025. Produktbeschreibungen und Preise können jederzeit und ohne Ankündigung geändert werden. Die Fotos und/oder Zeichnungen in diesem Dokument dienen ausschließlich zu Illustrationszwecken. Informationen über den korrekten Einsatz entnehmen Sie bitte dem jeweiligen Bedienerhandbuch für das entsprechende Produkt. Die Nichtbeachtung der Hinweise im Bedienerhandbuch bei der Verwendung unserer Ausrüstung oder andere fahrlässige Verhaltensweisen können zu schweren Verletzungen oder zum Tod führen. Die einzige für unsere Ausrüstung geltende Garantie ist die schriftliche Standardgarantie für das jeweilige Produkt und den entsprechenden Kaufvertrag. Terex gewährt keine weiteren ausdrücklichen oder impliziten Garantien. © Terex Corporation 2025 · Terex, das Terex Crown-Logo, Fuchs und Works For You sind Handelsmarken der Terex Corporation oder ihrer Tochtergesellschaften.

Terex® Deutschland GmbH | Industriestraße 3 | 76669 Bad Schönborn | Germany | Fon: +49 (0) 7253 84-0 | Fax: +49 (0) 7253 84-102 | info@terex-fuchs.com

