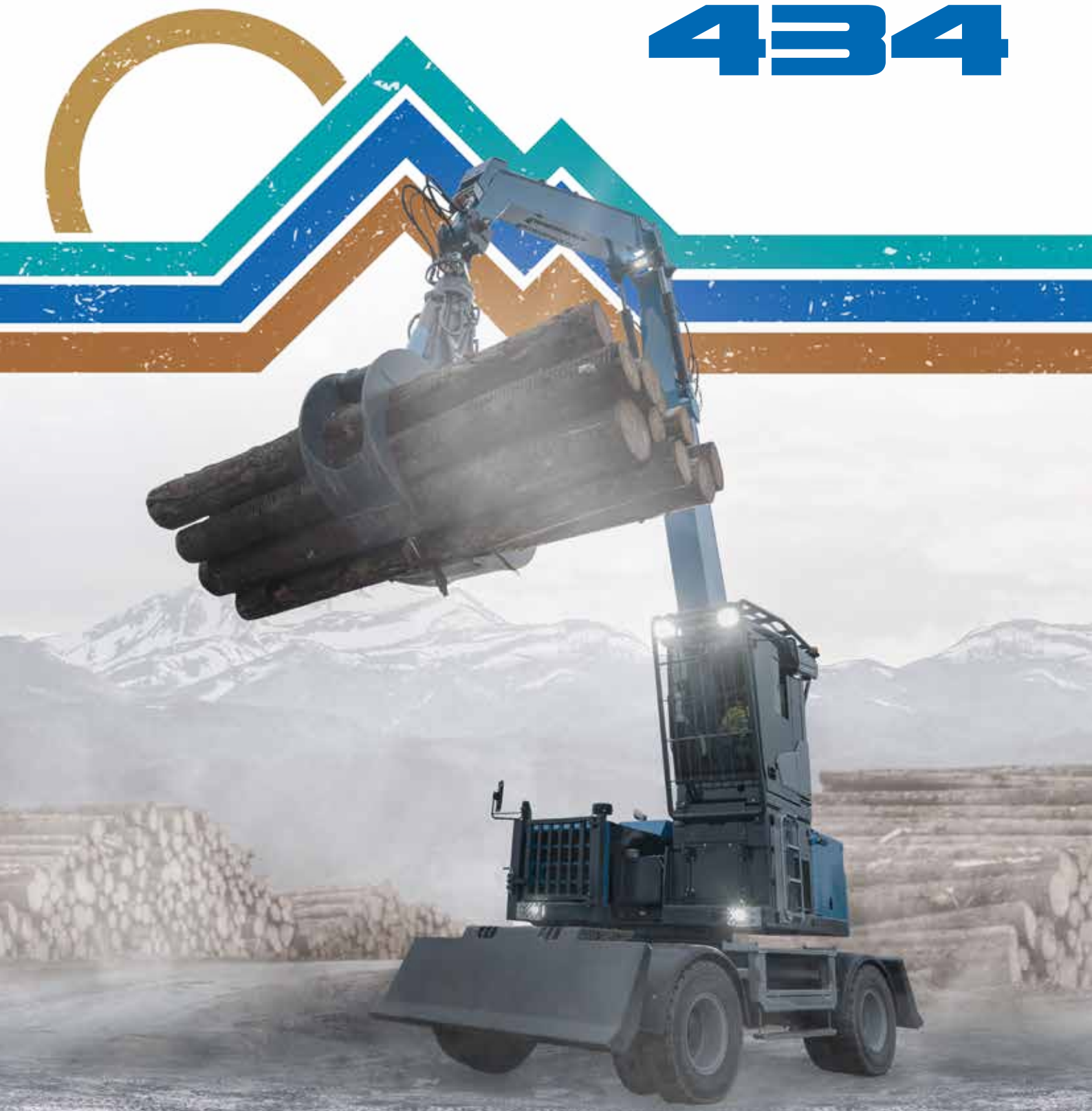


Предварительная версия

RU

# MHL 434



115 кВт



24.1–25.7 т



макс.10.7 м



**FUCHS**®

A TEREX BRAND

# Let's handle it!



**MHL  
434**

 **FUCHS**  
A TEREX BRAND

ТЕХНИЧЕСКИЕ ХАРАКТЕРИСТИКИ

Рабочий вес без навесного оборудования		
MHL434 F	24.1—25.7 т	
Дизельный двигатель		
	EU Stage V/ U.S. Tier 4	EU Stage IIIA/ U.S. Tier 3
Изготовитель и модель	Deutz TCD 4.1 L4	Deutz TCD 4.1 L4
Тип	4-цилиндровый рядный двигатель	4-цилиндровый рядный двигатель
Принцип действия	4-тактный дизельный двигатель, непосредственный впрыск Common Rail, турбонагнетатель с охлаждением воздуха, регулируемая рециркуляция выхлопных газов, сажевый фильтр с непрерывной регенерацией и каталитический нейтрализатор SCR	4-тактный дизельный двигатель, непосредственный впрыск Common Rail, турбонагнетатель с охлаждением воздуха
Мощность	115 кВт	115 кВт
Номинальная частота вращения	2000 об/мин	2000 об/мин
Рабочий объем	4.1 л	4.1 л
Система охлаждения	Комбинированная (охладитель / нагнетаемый воздух) с регулировкой оборотов вентилятора в зависимости от температуры и функцией реверса вентилятора	
Экологический класс	EU Stage V/ U.S. Tier 4	EU Stage IIIA/ U.S. Tier 3
Топливный бак	293 л	293 л
Бак мочевины	20 л	□
Электрическая система		
Генератор	28 В / 100 А	
Рабочее напряжение	24 В	
Аккумуляторная батарея	2 x 12 В / 110 Ач / 750 А (согл. EN)	
Система освещения	2 LED фары на передней части машины, задние габаритные фары и указатели поворота, доп. 6 LED: на кабине, противовесе и справа машины. Освещение области подъема в кабину с дистанционным управлением, освещение моторного отсека	
Привод ходовой части		
Бесступенчатый регулируемый аксиально-поршневой двигатель с клапаном торможения, 2-ступенчатая коробка передач, переключаемая под нагрузкой, привод на все колеса		
Скорость движения	1-я передача: макс.5 км/ч 2-я передача: макс.19 км/ч	
Радиус разворота	5.5 м	
Поворотный привод		
Поворотный круг	Поворотный круг двухрядный с внутренним зацеплением зубчатой шестерни, смазка с помощью центральной автоматической системы смазки	
Привод	2-ступенчатый планетарный со встроенным многодисковым тормозом	
Скорость вращения	0—7 об/мин непрерывно	
Тормоз поворота	С электрическим приводом	
Нижняя тележка		
Передняя ось	Планетарная ведущая ось со встроенным барабанным тормозом, жестко закрепленная	
Задняя ось	Планетарная ведущая ось со встроенным барабанным тормозом, качающаяся с автоматической блокировкой качания, разблокировка функции качания с помощью джойстиков	
Опора	Опорный отвал со встроенной защитой цилиндров со стороны качающейся оси	
Шины	Сдвоенные шины — пневматические без промежуточных колец 10.00-20 16PR с беспроводным контролем давления в шинах для снижения износа	

Тормоза		
Рабочий тормоз	Двухконтурная тормозная система с гидравлическим приводом на все четыре пары колес, блокируемая	
Стояночный тормоз	Пружинный дисковый тормоз с электрическим / гидравлическим приводом на коробке передач переключаемой под нагрузкой, действующий на обе оси	
Гидравлическая система		
Макс. производительность	330 л/мин	
Макс. рабочее давление	320 / 360 бар	
Гидробак	270 л	
Система охлаждения	Охлаждение гидравлического масла с регулируемой скоростью вращения вентилятора в зависимости от температуры и реверсивным вентилятором	
Кабина		
Кабина	Кабина приподнятая с раздвижной дверью, на жестком креплении, высота обзора 4 м. Усиленная стальная конструкция, звукоизоляция, панорамные окна с теплоизоляционным остеклением для лучшего обзора, переднее окно с рулонной шторкой, смотровое окно в крыше кабины с раздвижной шторкой. Отопление и кондиционирование, отдельные теплообменники, фильтры приточного и циркуляционного воздуха. Специальная модификация защитной решетки для работы с лесом. Многофункциональный сенсорный дисплей, держатель для бутылок, держатель для документов, а также другие различные варианты хранения и крепления. Цифровое радио (DAB+, USB, Bluetooth и комплект громкой связи), зарядная станция USB 5B.	
Кондиционер / отопление	Автоматический климат-контроль. Отопление горячей водой с бесступенчатой регулировкой температуры и 8 скоростями работы вентилятора, 10 регулируемых сопел, 3 - для обогрева стекла.	
Сиденье водителя	Комфортное сиденье с низкочастотной подвеской, подогревом сиденья, пассивным кондиционером сиденья и качающимися подлокотниками/джойстиками. Ремень безопасности, опора для позвоночника и подголовник. Сиденье обеспечивает комфортную работу благодаря возможности регулирования положения сиденья, угла наклона, а также расположения подушек сиденья относительно подлокотников и джойстиков.	
Система мониторинга	Эргономично расположенные безбликовые приборы, многофункциональный дисплей, автоматический мониторинг и сохранение отклоняющихся рабочих параметров (включая все фильтры гидравлического масла, температуру гидравлического масла, температуру охлаждающей жидкости и наддувочного воздуха, загрузку сажевых фильтров, рулевое управление), визуальные и звуковые предупреждения. Возможность диагностики отдельных датчиков с помощью многофункционального дисплея. Камера заднего вида и боковая камера справа с отдельным монитором	
Уровень шума	EU Stage V/ U.S. Tier 4	EU Stage IIIA/ U.S. Tier 3
Вибрации	Уровень шума (снаружи) L <sub>WA</sub> 92,2 дБ(А) (измерено) согласно норме 2000/14/EG	Уровень шума (снаружи) L <sub>WA</sub> ... дБ(А) (измерено) согласно норме 2000/14/EG
	L <sub>WA</sub> 96 дБ(А) (гарантировано) согласно норме 2000/14/EG	L <sub>WA</sub> ... дБ(А) (гарантировано) согласно норме 2000/14/EG
	Уровень звуковой мощности(в кабине) согласно норме ISO 6396 L <sub>PA</sub> 69 dB(A)	Уровень звуковой мощности(в кабине) согласно норме ISO 6396 L <sub>PA</sub> ... dB(A)
	Усредненная действительная величина ускорения верхней части туловища	менее 2,5 м/с² (98 дюймов/c²)
	Усредненная действительная величина ускорения поверхности сиденья и ног	менее 0,5 м/с² (20 дюймов/c²)
Сертификация согласно директивам CE		



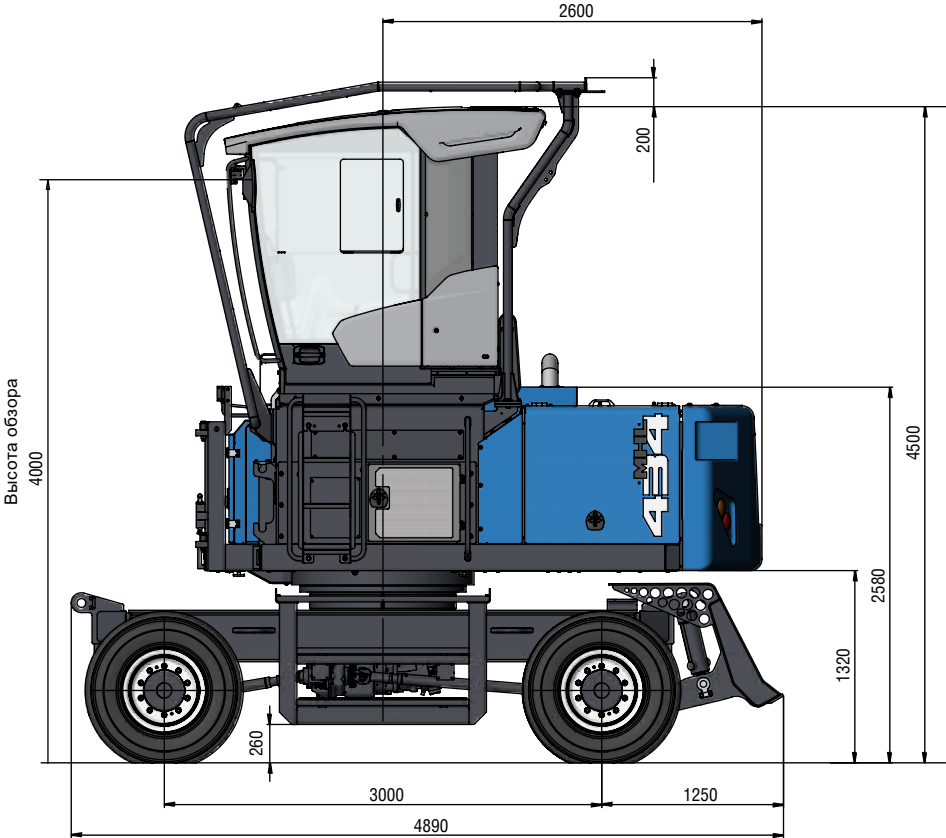
ОБОРУДОВАНИЕ

ДВИГАТЕЛЬ	Стандарт	Опция
Комбинированная система охлаждения (охладитель / нагнетаемый воздух)	●	
Электронный прямой впрыск / Common Rail	●	
Впрыск мочевины, пассивная регенерация	●	
Усовершенствованный автоматический холостой ход с функцией остановки двигателя	●	
ECO- и Power Mode	●	
Подогрев двигателя		●
Интерфейс диагностики двигателя	●	
Регулировка оборотов вентилятора в зависимости от температуры и функция реверса вентилятора	●	
НИЖНЯЯ ТЕЛЕЖКА		
Опорный отвал со стороны качающейся оси со встроенной защитой цилиндров	●	
Второй опорный отвал (со стороны жесткой оси), с индивидуальным управлением (включая встроенную защиту цилиндров)		●
Карданные валы, не требующие обслуживания	●	
Полный привод	●	
Рулевое управление всеми колесами	●	
Коробка передач, переключаемая под нагрузкой	●	
Беспроводной мониторинг давления в шинах	●	
Автоматическая блокировка качающейся оси	●	
Распознавание направления движения	●	
Двухконтурная тормозная система	●	
Шины сдвоенные — пневматические, без промежуточных колец 10.00-20 16PR (Trelleborg T900)		●
Шины сдвоенные — пневматические, без промежуточных колец 10.00-20 16PR (Maxxis)		●
Сцепное устройство для трейлера (со стороны жесткой оси)		●
Сцепное устройство для маневрирования и буксировки (со стороны жесткой оси)		●
Пластмассовые грязезащитные крылья		●
Защита ходового привода		●
Ящик для инструментов большой		●
Ящик для инструментов малый	●	
Специальная краска		●
ВЕРХНЯЯ ТЕЛЕЖКА		
Пространственно разделенная высокопроизводительная система охлаждения	●	
Регулировка оборотов вентилятора в зависимости от температуры	●	
Функция реверса вентилятора радиатора гидравлического масла	●	
Внешние клеммы для подключения аккумулятора	●	
Дверцы для техобслуживания с газовыми амортизаторами и доводчиками	●	
Автоматическая централизованная система смазки, емкость для смазки доступна с земли	●	
Камера заднего вида	●	
Камера бокового вида	●	
Звуковой сигнал		●
Электрический заправочный насос		●
Защита фар и указателей поворота	●	
Специальная краска		●

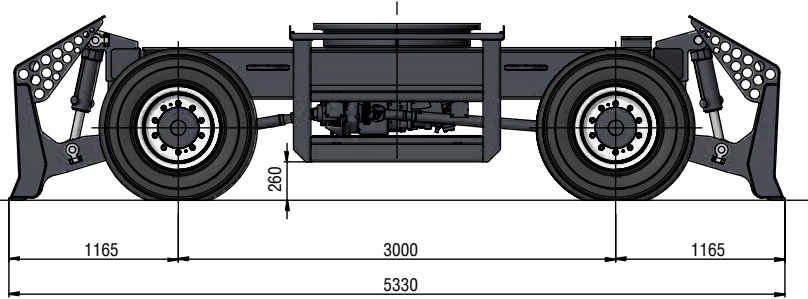
КАБИНА	Стандарт	Опция
Автоматическое изменение направления рулевого управления	●	
Индикация направления движения	●	
Электроблокировка жесткой оси	●	
Характеристики рулевого управления	●	
Кабина на жестком креплении (высота обзора 4,00 м)	●	
Тонированные стекла в кабине (боковые, задние)	●	
Однослойное безопасное стекло (ESG)	●	
Сдвижное окно двери кабины	●	
Стекло в крыше	●	
Кабина с ламинированным безопасным стеклом, лобовое стекло и стекло в крыше (класс защиты P5A)		●
Кабина с бронированным стеклом (класс защиты P8B)		●
Стеклоочиститель/ стеклоомыватель (лобовое стекло)	●	
Стеклоочиститель/ стеклоомыватель (стекло в крыше)		●
Комфортное сиденье водителя с низкочастотной подвеской, включая обогрев, климат-контроль сиденья, и качающиеся подлокотники/джойстики	●	
Управление джойстиком	●	
Кондиционер	●	
Независимая система обогрева с таймером		●
Многофункциональный дисплей	●	
Зажим для документов	●	
Защитная решетка (лобовое стекло и крыша)	●	
Преобразователь напряжения 12 В		●
Розетка на 12 В / прикуриватель		●
Цифровое радио (DAB+, USB, Bluetooth и система громкой связи)	●	
Огнетушитель порошковый с кронштейном		●
ДРУГОЕ ОБОРУДОВАНИЕ		
Ограничитель дистанции приближения рукояти	●	
Контроль уровня охлаждающей жидкости и гидравлического масла	●	
Система фильтрации для навесного оборудования		●
Противообрывочные клапаны от разрыва трубопроводов цилиндров стрелы	●	
Противообрывочные клапаны от разрыва трубопроводов цилиндров рукояти	●	
Устройство сигнализации о перегрузке		●
Быстроразъемное соединение на рукояти	●	
Шаровые запорные клапаны на рукояти		●
Противоударная защита на рукояти		●
Активный фильтр-циклон (TOP AIR)		●
Подогрев гидравлического масла		●
Смазка подвески грейфера через центральную систему смазки	●	
LED освещение на передней части машины, задние габаритные фары и указатели поворота, доп. освещение на кабине, противовесе и справа машины. Освещение области подъема в кабину с дистанционным управлением, освещение моторного отсека	●	
LED освещение на стреле		●
Система Fuchs Connect Telematik, включая 5 лет использования	●	

РАЗМЕРЫ

Вид сбоку  
Все размеры в мм

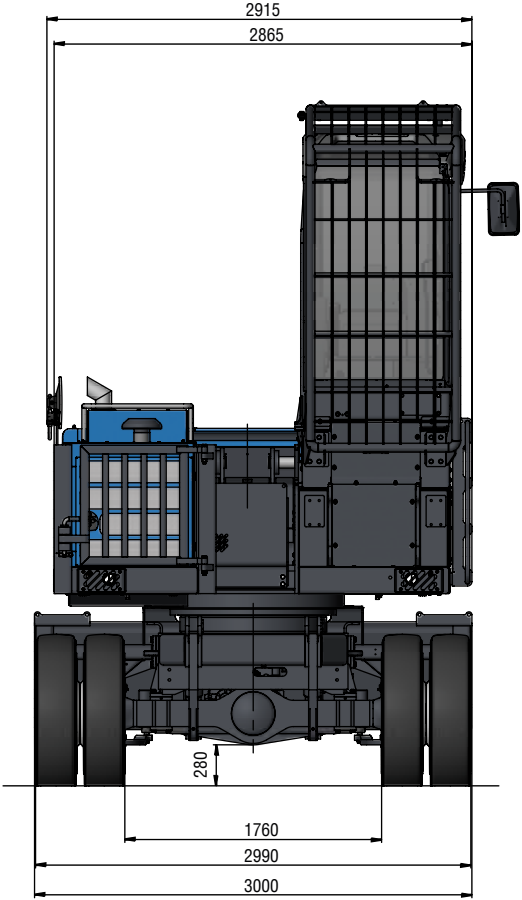


Вид сбоку с опорным отвалом  
Все размеры в мм

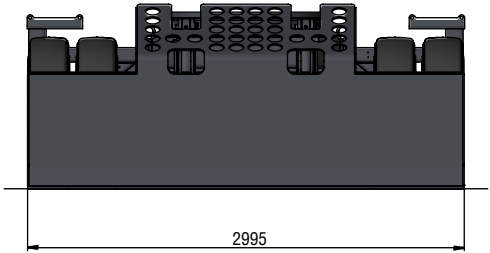


РАЗМЕРЫ

Вид спереди  
Все размеры в мм

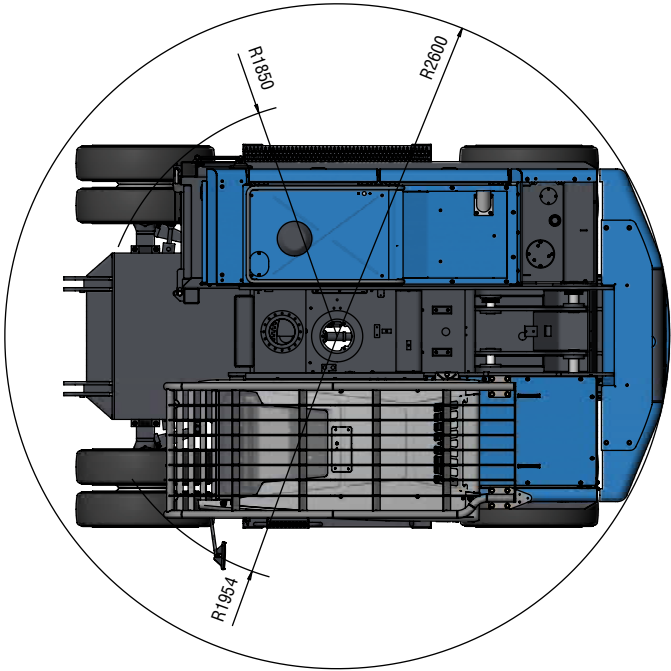


Опорный отвал  
Все размеры в мм

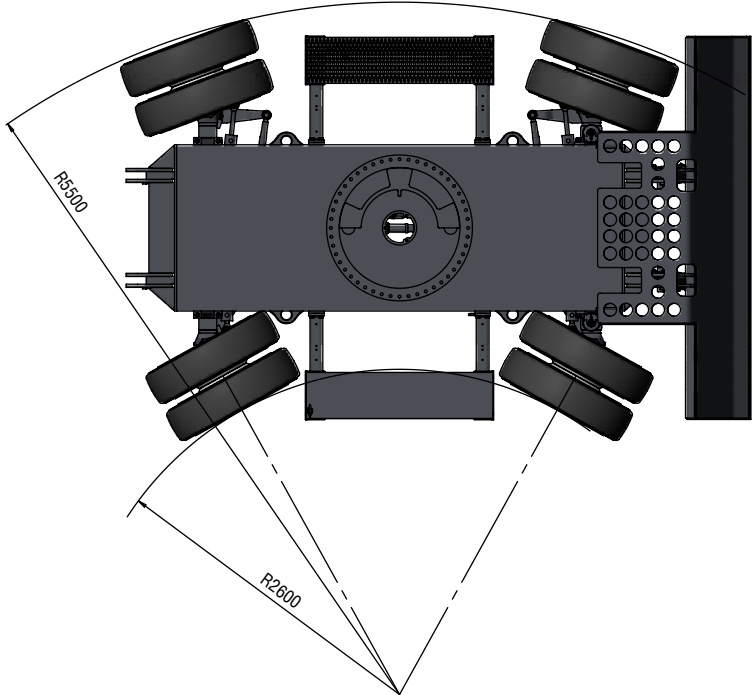


ГАБАРИТНЫЕ РАЗМЕРЫ

Внешний радиус  
Все размеры в мм

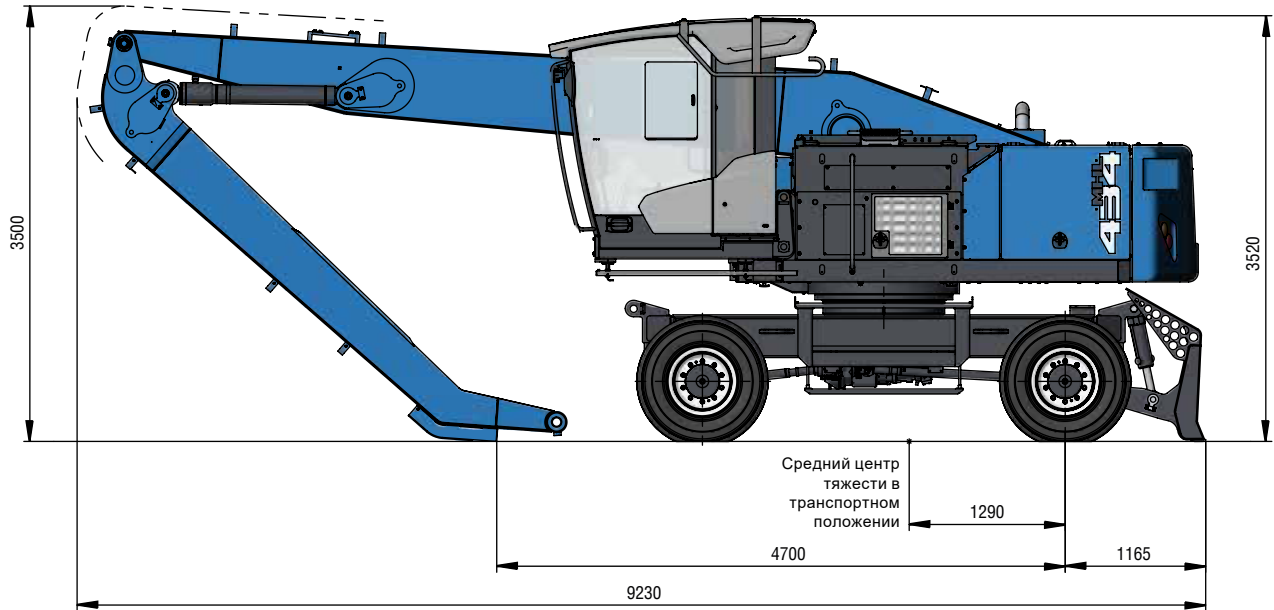


Радиусы поворота  
Все размеры в мм

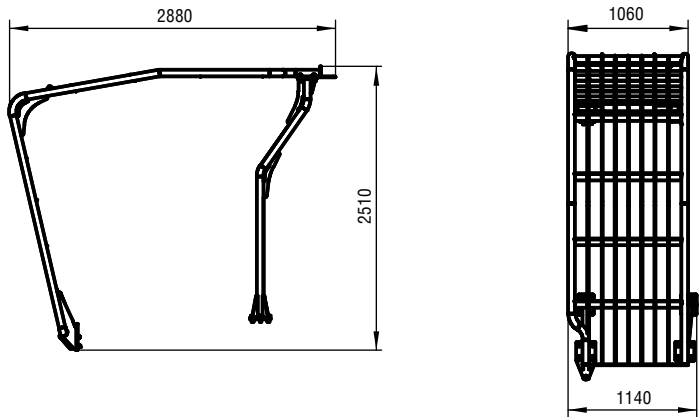


ТРАНСПОРТНЫЕ РАЗМЕРЫ

Вид сбоку  
Все размеры в мм



Защитная решетка  
Все размеры в мм



ВЫЛЕТ СТРЕЛЫ

10.7 м с прямой рукоятью

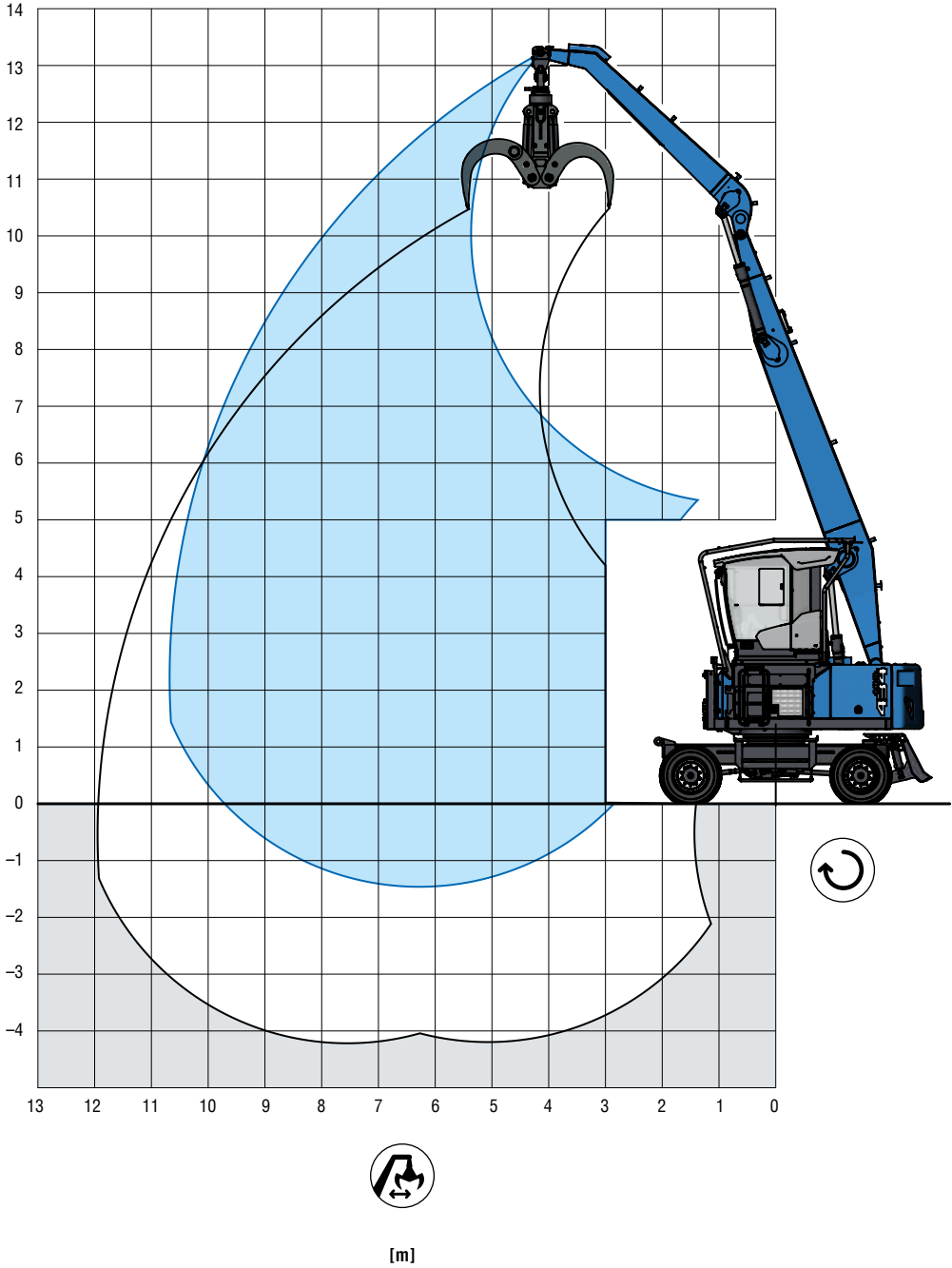


ДИАГРАММА ГРУЗОПОДЪЕМНОСТИ

		3 м	4.5 м	6 м	7.5 м	9 м	10.5 м
12 м				3.3° (3.3°) [3.3°]			
10.5 м				5.7° (5.7°) [5.7°]	3.2° (3.2°) [3.2°]		
9 м				6.6 (7.1°) [6.9]	4.6 (5.3°) [4.8]		
7.5 м				6.4 (7.5°) [6.7]	4.5 (5.9) [4.7]	3.3 (4.2°) [3.5]	
6 м			9.2° (9.2°) [9.2°]	6.2 (7.7°) [6.5]	4.4 (5.8) [4.6]	3.3 (4.4) [3.5]	
4.5 м		10.0 (10.0) [10.0]	8.9 (9.8°) [9.8°]	5.9 (7.8) [6.3]	4.2 (5.6) [4.5]	3.2 (4.3) [3.4]	
3 м		10.0 (10.0) [10.0]	8.3 (10.0) [9.2]	5.5 (7.5) [6.0]	4.0 (5.4) [4.3]	3.1 (4.2) [3.3]	2.5 (3.3) [2.6]
1.5 м		5.9° (5.9°) [5.9°]	7.8 (10.0) [8.7]	5.2 (7.2) [5.7]	3.9 (5.2) [4.2]	3.0 (4.1) [3.2]	2.4 (3.3) [2.6]
0 м		5.3° (5.3°) [5.3°]	7.4 (9.7°) [8.4]	5.0 (7.0) [5.6]	3.7 (5.1) [4.1]	2.9 (4.0) [3.2]	
Макс. вылет 10,7 м							
2.2 м							2.4 (2.8°) [2.6]

Рекомендуемое навесное оборудование по запросу

- Значения для угла поворота 360° на прочном и ровном основании
- Значения для стационарного использования в продольном направлении ходовой части (отвал сзади)
- Значения для движения в продольном направлении ходовой части (отвал сзади)
- Высота
- Вылет
- Центр вращения

Значения грузоподъемности указаны в тоннах (т) и применимы, когда качающаяся ось заблокирована. Согласно ISO 10567 значения составляют 75% (для режима движения 60% согласно норме DIN EN 474-5) статической нагрузки опрокидывания или 87% гидравлического подъемного усилия (обозначенного знаком \*). Если машина стоит на прочном и ровном основании, то приведенные значения действительны для угла поворота 360°. Значения (...) относятся к стационарному использованию в продольном направлении ходовой части (щит сзади). Значения [...] действительны для движения в продольном направлении ходовой части (отвал сзади). Вес монтируемых средств захвата груза (грейфер, грузовой крюк и т. д.) необходимо вычитать из значений грузоподъемности. Необходимо учитывать грузоподъемность грузозахватного приспособления. Для работы в грузоподъемном режиме в соответствии с нормой DIN EN 474-5 необходимы предохранительные клапаны на цилиндрах рукояти и цилиндрах стрелы, устройство предупреждения о перегрузке и таблица грузоподъемности в кабине.



# ПОЛЕЗНЫЕ ФУНКЦИИ В СТАНДАРТНОЙ СПЕЦИФИКАЦИИ



- Беспроводной мониторинг давления в шинах



- Выключатель освещения моторного отсека



- Защита радиатора двигателя



- Система демпфирования цилиндров стрелы



- Защитная решетка для лесозаготовительных машин



- Освещение области подъема в кабину с дистанционным управлением



- Опорный отвал со встроенной защитой цилиндров



- Индикация направления движения



- Внешние клеммы для подключения аккумулятора



- Изменение направления рулевого управления (может быть отключено)



# ОПЦИИ ДЛЯ ДЕРЕВООБРАБАТЫВАЮЩЕЙ ИНДУСТРИИ



- Сцепное устройство



- Система фильтрации для навесного оборудования



- Защита ходового привода



- Широкий выбор альтернативных шин
- Грязезащитные крылья







# Let's handle it!



---

[www.terex-fuchs.com](http://www.terex-fuchs.com)

April 2022. Product specifications and prices are subject to change without notice or obligation. The photographs and/or drawings in this document are for illustrative purposes only. Refer to the appropriate Operator's Manual for instructions on the proper use of this equipment. Failure to follow the appropriate Operator's Manual when using our equipment or to otherwise act irresponsibly may result in serious injury or death. The only warranty applicable to our equipment is the standard written warranty applicable to the particular product and sale and Terex makes no other warranty, express or implied. © Terex Corporation 2021 · Terex, the Terex Crown design, Fuchs and Works For You are trademarks of Terex Corporation or its subsidiaries.

Terex®Deutschland GmbH | Industriestraße 3 | 76669 Bad Schönborn | Germany | Fon: +49(0)725384-0 | Fax: +49(0)725384-102 | [info@terex-fuchs.com](mailto:info@terex-fuchs.com)

