

DE

# MHL 434



115 kW



24,1–25,7 t



max. 10,7 m



**FUCHS**  
A TEREX BRAND

# Let's handle it!



**MHL  
434**

 **FUCHS**  
A TEREX BRAND

TECHNISCHE DATEN

Dienstgewicht ohne Anbaugerät		
MHL434 F	24,1–25,7 t	
Dieselmotor		
	EU Stufe V / U.S. Tier 4	EU Stufe IIIA / U.S. Tier 3*
Hersteller und Typ	Deutz TCD 4.1 L4	Deutz TCD 4.1 L4
Bauart	4-Zylinder-Reihenmotor	4-Zylinder-Reihenmotor
Funktionsweise	4-Takt-Diesel, Common-Rail-Direkteinspritzung, Turbolader mit Ladeluftkühlung, geregelte Abgasrückführung, Dieselpartikelfilter mit kontinuierlicher Regeneration und SCR-Katalysator	4-Takt-Diesel, Common-Rail-Direkteinspritzung, Turbolader mit Ladeluftkühlung
Motorleistung	115 kW	115 kW
Nenndrehzahl	2000 min <sup>-1</sup>	2000 min <sup>-1</sup>
Hubraum	4,1 l	4,1 l
Kühlsystem	Wasser-, Ladeluftkühlung mit temperatureregelter Lüfterdrehzahl und Umkehrlüfter	Wasser-, Ladeluftkühlung mit temperatureregelter Lüfterdrehzahl und Umkehrlüfter
Abgasnorm	EU Stufe V / U.S. Tier 4	EU Stufe IIIA / U.S. Tier 3*
Kraftstofftank	293 l	293 l
Urea Tank	20 l	□
Elektrische Anlage		
Lichtmaschine	28 V / 100 A	
Betriebsspannung	24 V	
Batterie	2 × 12 V / 110 Ah / 750 A (nach EN)	
Beleuchtungsanlage	2 × LED-Fahrscheinwerfer an der Maschinenfront, Heckbegrenzungs- und Blinkerleuchten, 6 × LED Arbeitsscheinwerfer auf Kabine, Heckgewicht und Maschine rechts. Zusatzleuchte Aufstieg mit Fernbedienung, Motorraumbeleuchtung	
Fahrantrieb		
Stufenlos geregelter Axialkolbenmotor mit Fahrbremsventil, 2-Gang-Lastschaltgetriebe, Allradantrieb		
Fahrgeschwindigkeit	1. Gang: max. 5 km/h 2. Gang: max. 19 km/h	
Wenderadius	5,5 m	
Schwenkantrieb		
Drehkranz	Innenverzahnter, doppelreihiger Kugeldrehkranz, Schmierung durch automatische Zentralschmieranlage	
Antrieb	2-stufiges Planetengetriebe mit integrierter Lamellenbremse	
Oberwagendrehzahl	0–7 min <sup>-1</sup> stufenlos	
Schwenkarretierung	elektrisch betätigt	
Unterwagen		
Vorderachse	Planetentriebachse mit integrierter Trommelbremse, starr gelagert	
Hinterachse	Planetentriebachse mit integrierter Trommelbremse, pendelnd gelagert mit automatischer Pendelblockierung, 2-Hand Pendelachsentriegelung auf den Joysticks	

Unterwagen		
Abstützung	Stützschild mit integriertem Zylinderschutz auf der Pendelachsseite	
Bereifung	Zwillingsbereifung – Luft ohne Zwischenringe 10.00-20 16PR mit kabelloser Reifendrucküberwachung zur Verschleißminderung	
Bremsen		
Betriebsbremse	Hydraulisch betätigtes Zweikreisbremssystem auf alle vier Radpaare wirkend, arretierbar	
Feststellbremse	Elektrisch / hydraulisch betätigte Federspeicher-Scheibenbremse am Lastschaltgetriebe, auf beide Achsen wirkend	
Hydraulische Anlage		
Max. Fördermenge	330 l/min	
Max. Arbeitsdruck	320 / 360 bar	
Hydrauliköltank	270 l	
Filterung	Strömungsoptimierte Rücklauffilter, im Öltank integriert. Bei einem Beta-Wert $\beta(10) = 200$ definierte Filterfeinheit garantiert 99,5% Abscheidung von Schmutzpartikeln mit 10 µm. Bereits bei Partikelgrößen von 3 µm werden sehr gute Abscheidungs-werte erreicht. Großzügig dimensioniert für lange Einsatzzeiten.	
Kühlsystem	Hydraulikölkühlung mit temperatureregelter Lüfterdrehzahl und Umkehrlüfter	
Fahrerkabine		
Kabine	Hochgesetzte Kabine mit Schiebetür, elastisch gelagert, Sichthöhe 4,00 m. Verstärkte Stahlbaustruktur, schall-gedämmte, wärmeschutzverglaste Panorafenster für beste Rundumsicht, Frontscheibe mit Rolllalousie, Sichtfenster im Kabinendach mit Schiebejalousie. Heizung und Klimaanlage, separate Wärmetauscher, Frisch- und Umluftfilter. Front- und Dachschutzgitter für Holzlademaschinen. Multifunktions-Touchdisplay, Flaschenhalter, Papierklammer sowie vielfältige Ablage- und Befestigungsmöglichkeiten. Digital Radio (DAB+, USB, Bluetooth und Freisprecheinrichtung), USB Ladestation 5V	
Klimaanlage	Klimaautomatik. Warmwasserheizung mit stufen-loser Temperatureinstellung und 8-stufigem Gebläse, 10 einstellbare Luftdüsen, 3 Defrosterdüsen	
Fahrersitz	Niederfrequenzgefederter Komfortsitz mit Sitzheizung, passiver Sitzklimatisierung und mitschwingenden Armlehnen / Joysticks. Sicherheitsgurt, Lendenwirbel- und Kopfstütze. Ermöglicht ermüdungsfreies Arbeiten durch universelle Verstellmöglich-keiten der Sitzposition, der Sitzneigung sowie der Anordnung des Sitzpolsters zu den Armlehnen und Joysticks	
Überwachung	Ergonomisch angeordnete, blendfreie Instrumentierung, Multifunktionsdisplay, automatische Überwachung und Speicherung von abweichenden Betriebszuständen (u. a. alle HydraulikölfILTER, Hydrauliköltemperatur, Kühlfüssigkeits- und Ladelufttemperatur, Beladung Dieselpartikelfilter, Lenkung), optische und akustische Warnung. Diagnosemöglichkeit der einzelnen Sensoren über das Multifunktionsdisplay. Rückfahr- und Seitenkamera rechts mit separatem Monitor	
	EU Stufe V / U.S. Tier 4	EU Stufe IIIA / U.S. Tier 3*
Schallpegel	Schallleistungspegel (Außenbereich) $L_{WA}$ 92,2 dB(A) (gemessen) nach Richtlinie 2000/14/EG $L_{WA}$ 96 dB(A) (garantiert) nach Richtlinie 2000/14/EG	Schallleistungspegel (Außenbereich) <div></div>
	Schalldruckpegel (im Inneren der Kabine) nach Norm ISO 6396 $L_{PA}$ 69 dB(A)	Schalldruckpegel (im Inneren der Kabine) nach Norm ISO 6396
Vibrationen	Gewichteter Effektivwert der Beschleunigung der oberen Gliedmaßen: unter 2,5 m/s² Gewichteter Effektivwert der Beschleunigung für Sitzfläche und Füße: unter 0,5 m/s²	
Zertifizierung nach CE-Richtlinien		
Freiwillige DGUV Baumusterprüfung		

AUSSTATTUNG

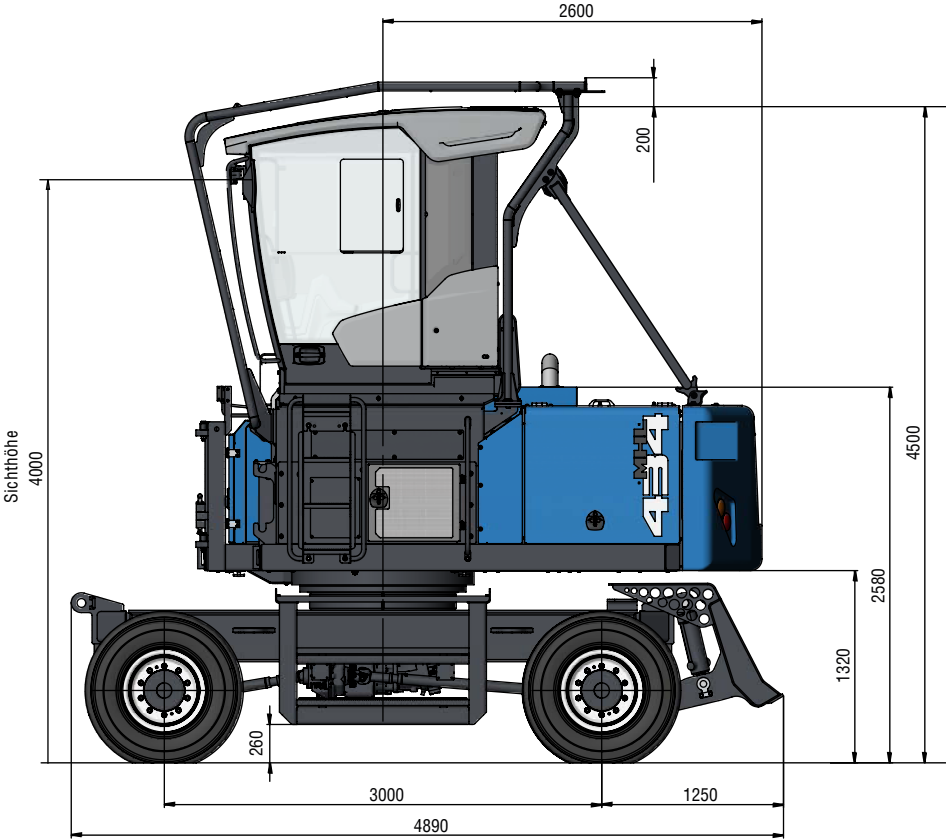
Diesel Motor	Standard	Option
Ladeluft- und Wasserkühler	●	
Elektronische Direkteinspritzung / Common Rail	●	
Harnstoff-Einspritzung, passive Regeneration	●	
Erweiterte Leerlaufautomatik mit Motorabschaltfunktion	●	
ECO- und Power Mode	●	
Motorvorwärmung		●
Motor-Diagnose-Schnittstelle	●	
Temperaturgeregelter Lüfterantrieb mit Umkehrlüfter	●	
Unterwagen		
Stützschild auf Pendelachsseite mit integriertem Zylinderschutz	●	
Zweites Stützschild (Starrachsseite), einzelbetätigt (inkl. integriertem Zylinderschutz)		●
Wartungsfreie Gelenkwellen	●	
Allradantrieb	●	
Allradlenkung	●	
Lastschaltgetriebe	●	
Kabellose Reifendrucküberwachung	●	
Automatische Pendelachsverriegelung	●	
Fahrtrichtungserkennung	●	
Zweikreisbremssystem	●	
Zwillingsbereifung – Luft ohne Zwischenringe 10.00-20 16PR (Hauler)		●
Zwillingsbereifung – Luft ohne Zwischenringe 10.00-20 16PR (Maxxis)		●
Anhängerkupplung (Starrachsseite)		●
Rangier- und Abschleppkupplung (Starrachsseite)		●
Kotflügel Kunststoff		●
Unterfahrschutz Fahrantrieb		●
Werkzeugkasten groß		●
Werkzeugkasten klein	●	
Sonderlackierung		●
Oberwagen		
Räumlich getrenntes Hochleistungskühlsystem	●	
Kühlsystem mit temperatureregeltem Lüfterantrieb	●	
Umkehrlüfter für Hydraulikölkühler	●	
Fremdstartpole Oberwagen	●	
Wartungsklappen, gasfederbetätigt und Zuziehhilfe	●	
Automatische Zentralschmieranlage, Fettbehälter vom Boden befüllbar	●	
Rückfahrkamera	●	
Seitenkamera	●	
Fahrwarneinrichtung		●
Elektrische Betankungspumpe		●
Leuchtenschutz für Fahrscheinwerfer und Fahrtrichtungsanzeiger	●	
Sonderlackierung		●

Kabine	Standard	Option
Lenkrichtungsumkehr	●	
Fahrtrichtungserkennung	●	
Elektrische Lenkungsarretierung der Starrachse	●	
Lenkungskennlinien	●	
Starres Kabinensystem (Sichthöhe 4,00 m )	●	
Kabine Privacy Verglasung (seitlich, Heckscheibe)	●	
Einscheibensicherheitsglas	●	
Schiebefenster in Kabinentür	●	
Dachfenster Klarglas	●	
Kabine mit Verbundsicherheitsglas Front- und Dachbereich (Schutzklasse P5A)		●
Kabine mit Panzerglas (Schutzklasse P8B)		●
Wisch-Waschanlage (Frontscheibe)	●	
Wisch-Waschanlage Dachfenster		●
Niederfrequenzgefederter Komfort-Fahrersitz inkl. Sitzheizung und Sitzklimatisierung und mitschwingenden Armlehnen / Joysticks	●	
Joystick Lenken	●	
Klimaautomatik	●	
Standheizung inkl. Zeitschaltuhr		●
Multifunktionsdisplay	●	
Dokumentenklammer	●	
Front- und Dachschutzgitter für Holzlademaschinen	●	
Spannungswandler 12 V		●
12V Steckdose / Zigarettenanzünder		●
Digitales Radio (DAB+, USB, Bluetooth und Freisprechanlage)	●	
Pulverfeuerlöscher mit Halterung		●
Sonstige Ausstattung		
Nahbereichserweiterung für Ladestiel	●	
Niveauüberwachung für Kühlmittel- und Hydraulikölstand	●	
Filtersystem für Anbaugeräte		●
Rohrbruchventile Hubzylinder	●	
Rohrbruchventile Stielzylinder	●	
Überlast-Warneinrichtung Basic		●
Schnellverschlusskupplung am Ladestiel	●	
Kugelabsperrhähne am Ladestiel		●
Schlagschutz am Ladestiel		●
Zyklonvorabscheider für Luftfilter		●
Hydraulikölvorwärmung		●
Schmierung der Greiferaufhängung über Zentralschmieranlage	●	
LED-Kabine vorne links und rechts, Kabine hinten links, Aufstieg mit Fernbedienung, Motorraumbeleuchtung, Gegengewicht rechts/links, Oberwagen rechts	●	
LED-Scheinwerfer an Ladestiel		●
Fuchs Telematik System, inkl. 5 Jahre Nutzung	●	

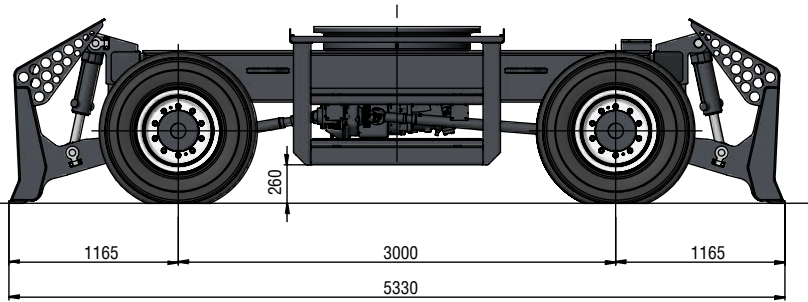


ABMESSUNGEN

Seitenansicht  
alle Maße in mm

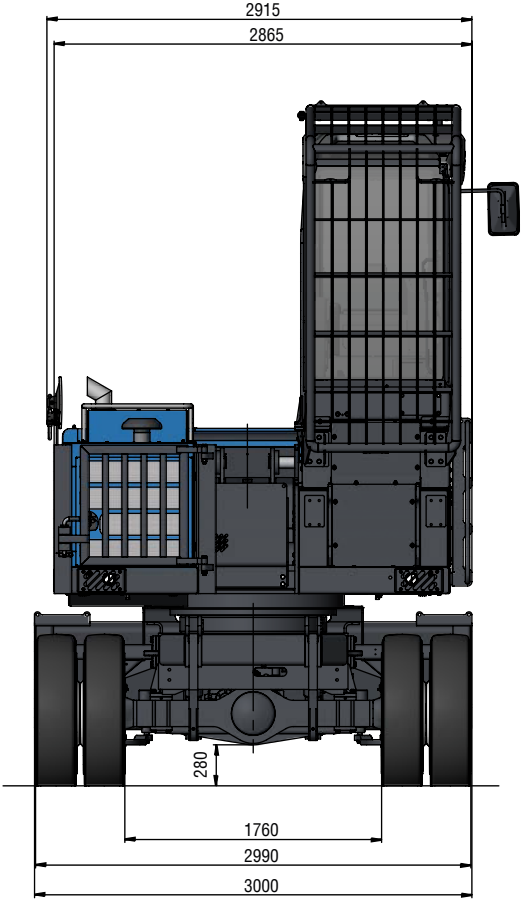


Seitenansicht mit Zusatzschild  
alle Maße in mm

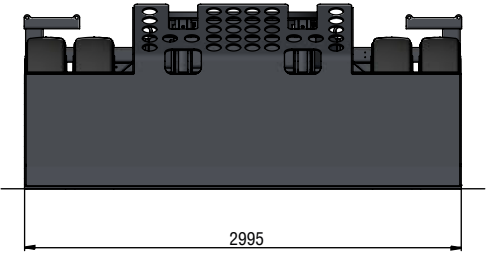


ABMESSUNGEN

Frontansicht  
alle Maße in mm

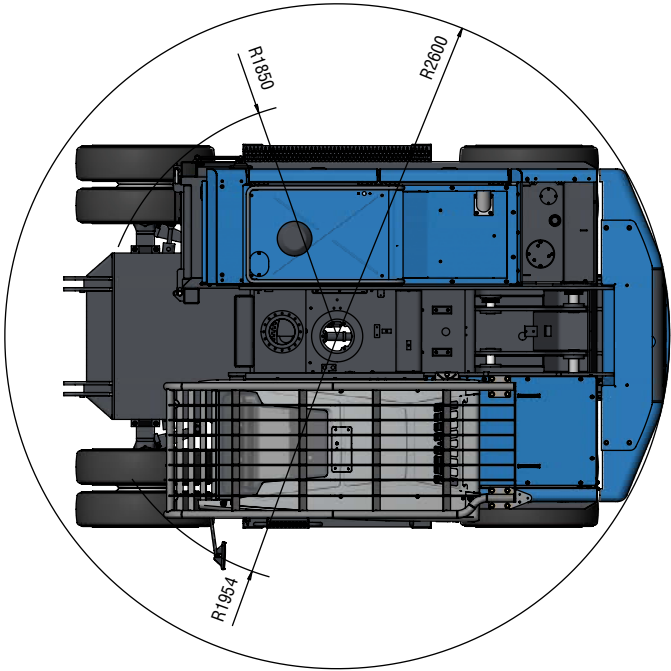


Stützschild  
alle Maße in mm

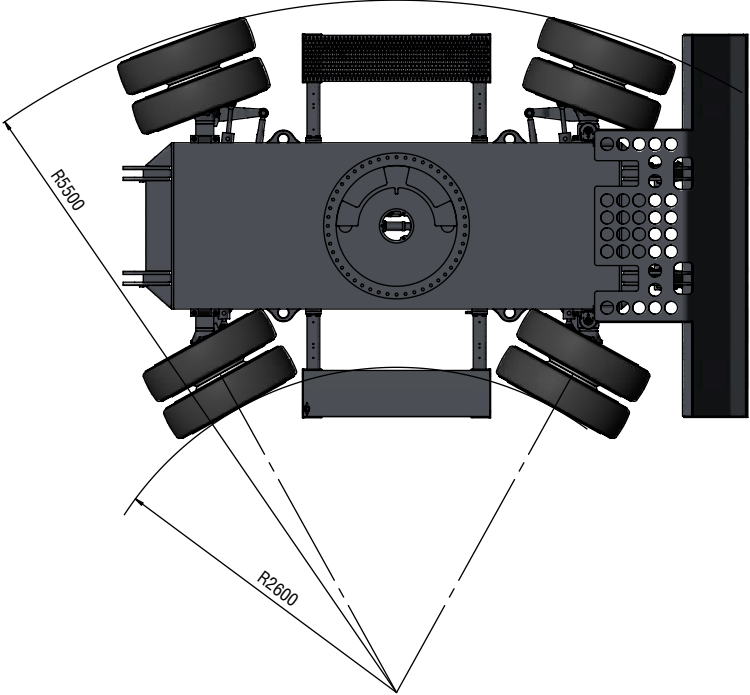


ABMESSUNGEN

Hüllkreis  
alle Maße in mm

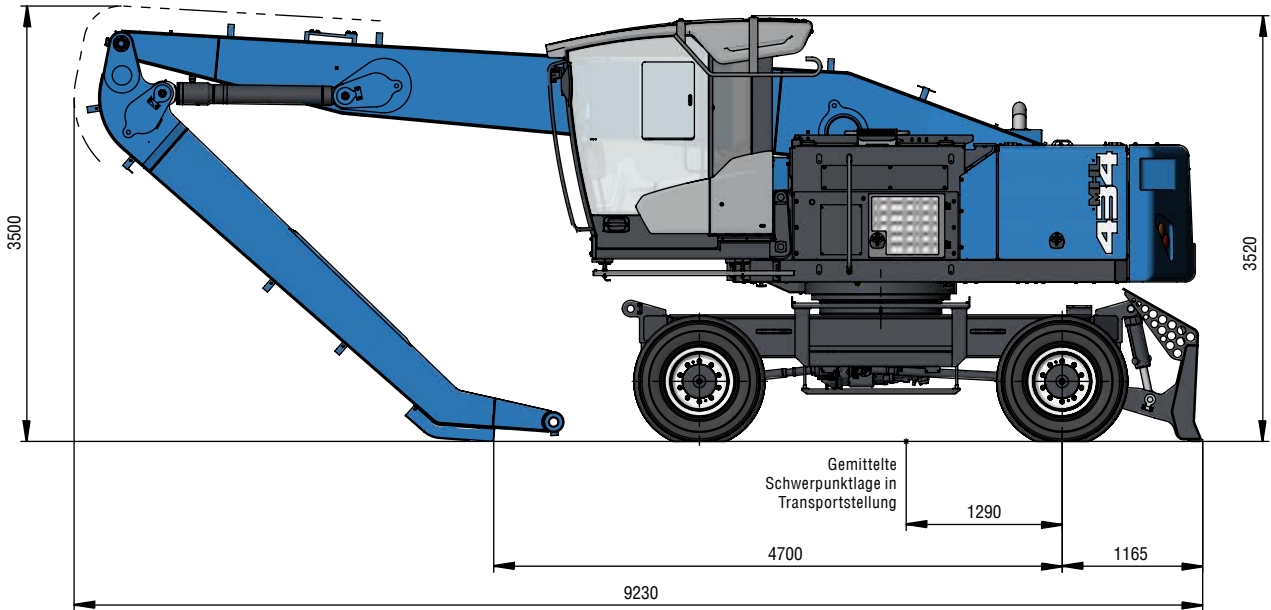


Wenderadien  
alle Maße in mm

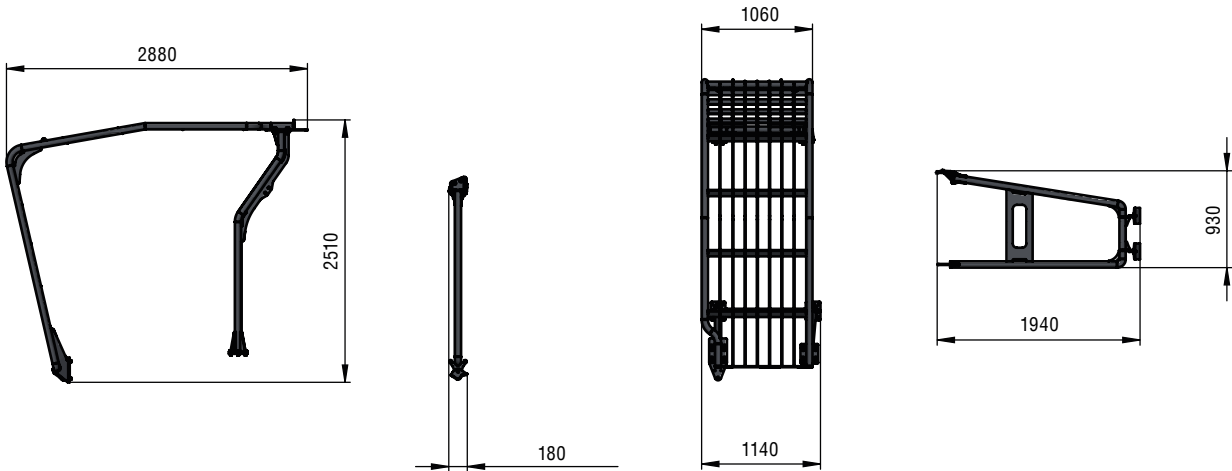


TRANSPORTABMESSUNGEN

Seitenansicht  
alle Maße in mm

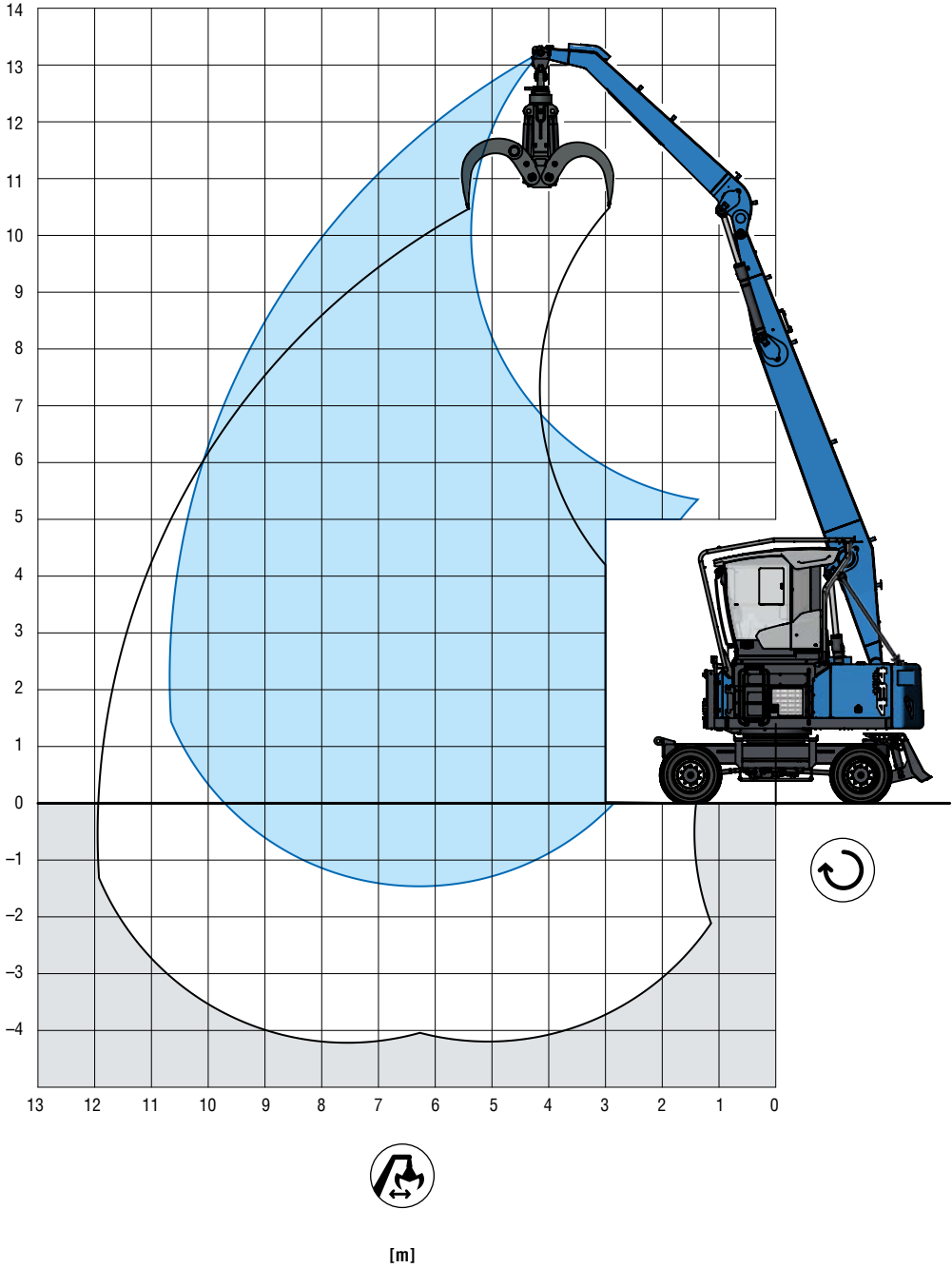


Schutzgitter  
alle Maße in mm



AUSLADUNG

10,7 m mit Ladestiel



TRAGLAST

		3 m	4,5 m	6 m	7,5 m	9 m	10,5 m
12 m				3,3°			
				(3,3°)			
				[3,3°]			
10,5 m				5,7°	3,2°		
				(5,7°)	(3,2°)		
				[5,7°]	[3,2°]		
9 m				6,6	4,6		
				(7,1°)	(5,3°)		
				[6,9]	[4,8]		
7,5 m				6,4	4,5	3,3	
				(7,5°)	(5,9)	(4,2°)	
				[6,7]	[4,7]	[3,5]	
6 m			9,2°	6,2	4,4	3,3	
			(9,2°)	(7,7°)	(5,8)	(4,4)	
			[9,2°]	[6,5]	[4,6]	[3,5]	
4,5 m		10,0	8,9	5,9	4,2	3,2	
		(10,0)	(9,8°)	(7,8)	(5,6)	(4,3)	
		[10,0]	[9,8°]	[6,3]	[4,5]	[3,4]	
3 m		10,0	8,3	5,5	4,0	3,1	2,5
		(10,0)	(10,0)	(7,5)	(5,4)	(4,2)	(3,3)
		[10,0]	[9,2]	[6,0]	[4,3]	[3,3]	[2,6]
1,5 m		5,9°	7,8	5,2	3,9	3,0	2,4
		(5,9°)	(10,0)	(7,2)	(5,2)	(4,1)	(3,3)
		[5,9°]	[8,7]	[5,7]	[4,2]	[3,2]	[2,6]
0 m		5,3°	7,4	5,0	3,7	2,9	
		(5,3°)	(9,7°)	(7,0)	(5,1)	(4,0)	
		[5,3°]	[8,4]	[5,6]	[4,1]	[3,2]	
max. Reichweite 10,7 m							
2,2 m							2,4
							(2,8°)
							[2,6]

Empfohlene Anbaugeräte auf Anfrage

- Werte für einen **Drehbereich von 360°** auf festem und ebenem Untergrund
- Werte für **stationären Einsatz** in Längsrichtung des Unterwagens (Schild hinten)
- Werte für **Fahrbetrieb** in Längsrichtung des Unterwagens (Schild hinten)
- Höhe**
- Ausladung**
- Drehmitte**

Die Traglastwerte sind in Tonnen (t) angegeben und gelten bei verriegelter Pendelachse. Gemäß ISO 10567 betragen die Werte 75% (bei Fahrbetrieb 60% gemäß DIN EN 474-5) der statischen Kipplast oder 87% der hydraulischen Hubkraft (gekennzeichnet mit °). Auf festem und ebenem Untergrund gelten die Werte für einen Drehbereich von 360°. Die (...) -Werte gelten für den stationären Einsatz in Längsrichtung des Unterwagens (Schild hinten). Die [...] -Werte gelten für den Fahrbetrieb in Längsrichtung des Unterwagens (Schild hinten). Gewichte angebaute Lastaufnahmemittel (Greifer, Lasthaken usw.) sind von den Traglastwerten abzuziehen. Die zulässige Traglast des Lastaufnahmemittels ist zu beachten. Für den Hebezeugbetrieb sind entsprechend DIN EN 474-5 Rohrbruchventile an den Hub- und Stielzylindern, eine Überlastwarneinrichtung und die Traglasttabelle in der Kabine erforderlich.



# NÜTZLICHE FEATURES

## BEREITS AB WERK VERBAUT



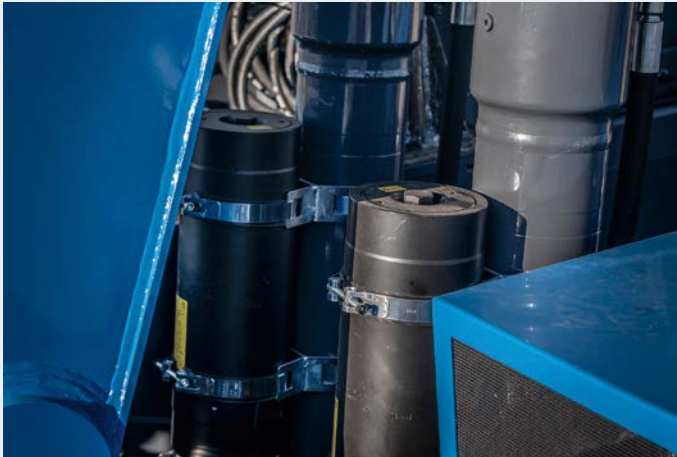
➔ Kabellose Reifendrucküberwachung



➔ Schalter für Motorraumbeleuchtung



➔ Schutz Motorkühler



➔ Hubzylinderdämpfung



➔ Front- und Dachschutzgitter für Holzlademaschinen



➔ Zusatzleuchte Aufstieg mit Fernbedienung



➔ Stützschild mit integriertem Zylinderschutz



➔ Fahrtrichtungserkennung



➔ Fremdstartpole Oberwagen



➔ Lenkrichtungsumkehr abschaltbar



# OPTIONALE AUSSTATTUNG (AUSZUG) SPEZIELL FÜR DEN HOLZUMSCHLAG



⊕ Anhängerkupplung



⊕ Filtersystem für Anbaugeräte



⊕ Unterfahrschutz



⊕ Vielfältige Auswahl alternativer Bereifungen  
⊕ Kotflügel





# Let's handle it!



[www.terex-fuchs.com](http://www.terex-fuchs.com)

April 2023. Produktbeschreibungen und Preise können jederzeit und ohne Ankündigung geändert werden. Die Fotos und/oder Zeichnungen in diesem Dokument dienen ausschließlich zu Illustrationszwecken. Informationen über den korrekten Einsatz entnehmen Sie bitte dem jeweiligen Bedienerhandbuch für das entsprechende Produkt. Die Nichtbeachtung der Hinweise im Bedienerhandbuch bei der Verwendung unserer Ausrüstung oder andere fahrlässige Verhaltensweisen können zu schweren Verletzungen oder zum Tod führen. Die einzige für unsere Ausrüstung geltende Garantie ist die schriftliche Standardgarantie für das jeweilige Produkt und den entsprechenden Kaufvertrag. Terex gewährt keine weiteren ausdrücklichen oder impliziten Garantien. © Terex Corporation 2023 · Terex, das Terex Crown-Logo, Fuchs und Works For You sind Handelsmarken der Terex Corporation oder ihrer Tochtergesellschaften.

Terex® Deutschland GmbH | Industriestraße 3 | 76669 Bad Schönborn | Germany | Fon: +49 (0) 7253 84-0 | Fax: +49 (0) 7253 84-102 | [info@terex-fuchs.com](mailto:info@terex-fuchs.com)

