

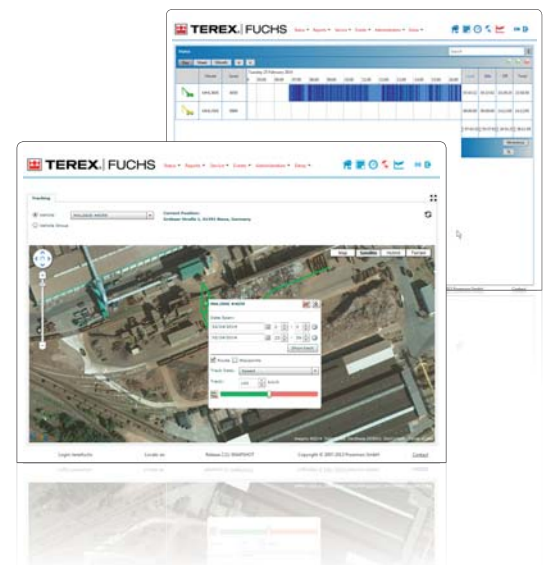
# TELEMATICS SYSTEM

## POTENZIAL ERKENNEN UND OPTIMAL NUTZEN.



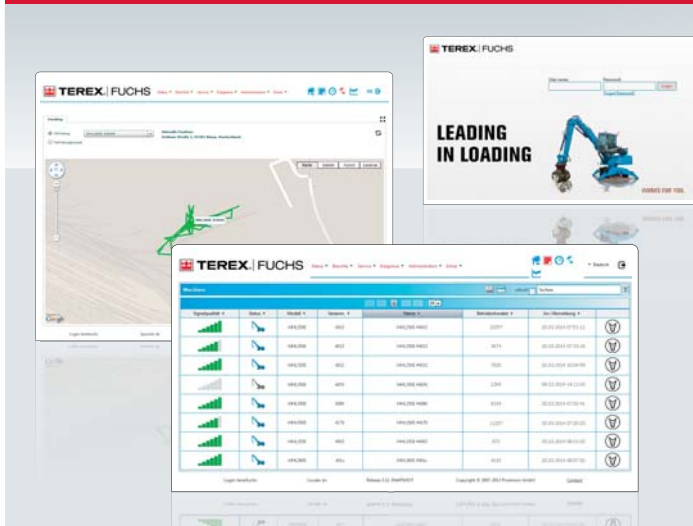
### Das neue TelematicsSystem von Terex® Fuchs: damit Sie genau wissen, was wie und wo läuft.

Mit dem neuen TelematicsSystem bietet Ihnen Terex® Fuchs ein modernes System, um die Effizienz Ihrer eingesetzten Maschinen zu analysieren und zu optimieren. Das Terex® Fuchs TelematicsSystem erfasst und übermittelt wertvolle Informationen über den Betriebszustand jeder einzelnen Maschine. Wo befindet sich die Maschine? Wie arbeitet sie gerade? Steht ein Service-Check bevor? Profitieren Sie von dieser zukunftsweisenden Technologie und steigern Sie ihre Produktivität.



# DAS ALL-IN-ONE MASCHINEN-MANAGEMENT

## Alles im Blick: Betriebsdaten, Maschinen-Status, GPS-Daten



### Daten erfassen, anzeigen und analysieren: höhere Effizienz durch präzise Informationen

- ⊕ Immer und überall online verfügbar\*: alle Infos über GPS-Position, Start- und Stopp-Zeiten, Kraftstoffverbrauch, Betriebsstunden, Wartungszustände und vieles mehr.
- ⊕ Benutzerfreundliche Nutzer-Oberfläche: stellt die ausgewerteten Daten für sie übersichtlich grafisch dar.
- ⊕ Reagieren bevor Schaden entsteht: vorgegebene Wartungsintervalle werden signalisiert und Fehlermeldungen in Klartextbotschaften angezeigt.
- ⊕ Das Terex® Fuchs TelematicsSystem ist in jeder Maschine optional erhältlich bzw. nachrüstbar.

### Immer und überall verfügbar\*

Online über PC, Tablet oder Smartphone

- ⊕ Forgot-Password-Funktion
- ⊕ neues Passwort wird an eine vorher definierte E-Mail-Adresse gesendet
- ⊕ mehr Sicherheit: Passwort kann jederzeit geändert werden

### Maschinenübersicht

Den gesamten Maschinenpark im Blick

- ⊕ alle eigenen Maschinen im Überblick
- ⊕ den Status jeder Maschine im Blick (an / aus / Leerlauf, Fehlermeldung etc.)
- ⊕ Störungen werden sofort lokalisiert und weitergeleitet

### Maschinendaten

Statusanzeige zu jeder einzelnen Maschine

- ⊕ detaillierte Anzeige der aktuellen Betriebsdaten der Maschinen
- ⊕ bei ungünstigen Betriebszuständen kann sofort eingegriffen werden
- ⊕ Unterstützung für Servicetechniker

### Dashboard-Anzeige

Exakte Übersicht wie im Cockpit

- ⊕ farbige Darstellung von Motordrehzahl, Kühlmittel- und Hydrauliköl-Temperatur als Rundinstrument
- ⊕ kritische Zustände werden umgehend gemeldet

### Auslastungsreport

Optimierungspotenzial erkennen und nutzen

- ⊕ Anzeige von Last, Leerlauf und Gesamtlaufzeiten (tages-, wochen-, oder monatsgenau)
- ⊕ Auslastungen als .xls-Datei speicherbar
- ⊕ Basis für Optimierungsmaßnahmen und exaktere Einsatzplanung

### GPS: Machine Tracking

Fahrwege und Standorte minutengenau abrufbar

- ⊕ exakte Übermittlung der GPS-Daten sorgt für genaue Standortangaben und präzisere Einsatzplanung
- ⊕ Geofencing: Eingrenzung des Bewegungsradius
- ⊕ Tracking: Maschinenbewegungen lassen sich überwachen und optimieren

### Service-Erinnerung

Reibungslose Abläufe durch intakte Maschinen

- ⊕ Übersicht: vergangene und anstehende Service-Termine
- ⊕ automatische, rechtzeitige Erinnerung an bevorstehende Service-Termine
- ⊕ weniger Ausfälle durch frühzeitige Planung und regelmäßige Wartung

### Kraftstoffverbrauchsreport

Weniger ist mehr

- ⊕ Unter Last, Leerlauf und Gesamtlaufzeiten der Maschinen (tages-, wochen-, oder monatsgenau)
- ⊕ als .xls-Datei speicherbar
- ⊕ Unterstützung bei Wirtschaftlichkeitsbetrachtungen und bei der Ermittlung von Einsparpotenzialen

[www.terex-fuchs.com](http://www.terex-fuchs.com)

\* Internetverbindung vorausgesetzt

Gültig ab: Oktober 2014. Produktbeschreibungen und Preise können jederzeit unverbindlich und ohne Ankündigung geändert werden. Die in diesem Dokument enthaltenen Fotos und/oder Zeichnungen dienen lediglich zur Anschauung. Für den sachgemäßen Gebrauch der Maschinen ist die entsprechende Betriebsanleitung heranzuziehen. Nichtbefolgung der Betriebsanleitung bei der Verwendung unserer Produkte oder anderweitig fahrlässiges Verhalten kann zu schweren oder tödlichen Verletzungen führen. Für unsere Produkte wird ausschließlich die entsprechende, schriftlich niedergelegte Standardgarantie gewährt. Terex leistet keinerlei darüber hinaus gehende Garantie, weder ausdrücklich noch stillschweigend. Die genannten Produkte und Dienstleistungen sind in den USA und anderen Ländern ggf. Marken, Dienstleistungsmarken oder Handelsnamen der Terex Corporation und/oder ihrer Tochtergesellschaften. Alle Rechte vorbehalten. Terex ist ein eingetragenes Markenzeichen der Terex Corporation in den Vereinigten Staaten von Amerika und zahlreichen weiteren Ländern. © 2014 Terex Corporation.

