

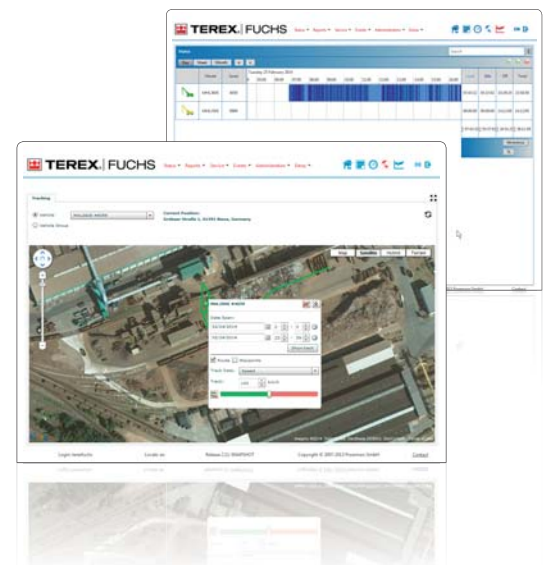
# GARDEZ LA MAIN SUR LA GESTION DE VOTRE FLOTTE

**TEREX® FUCHS TELEMATICS SYSTEM : IDENTIFIEZ ET OPTIMISEZ VOTRE POTENTIEL**



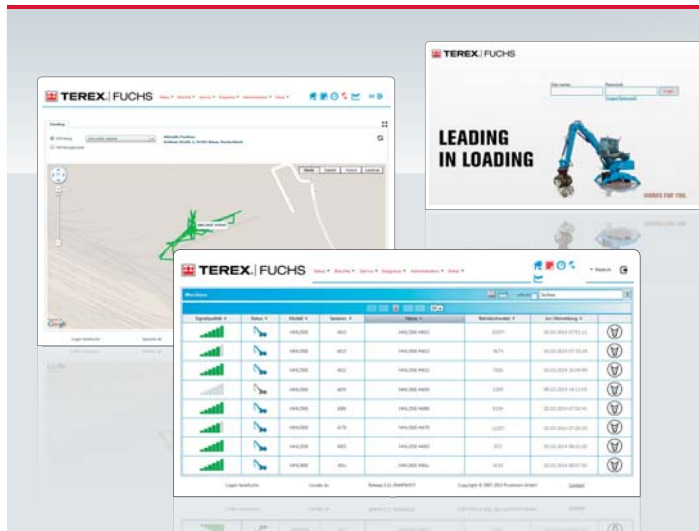
## **Le nouveau Terex® Fuchs Telematics system : pour toujours savoir où et comment votre flotte évolue.**

Le nouveau Terex® Fuchs Telematics system est une solution moderne qui vous permet d'analyser et d'optimiser l'efficacité de vos machines. Le Terex® Fuchs Telematics system enregistre et communique des informations essentielles sur l'état de fonctionnement de chaque machine individuelle. Où sont vos machines ? Comment fonctionnent-elles ? Un contrôle doit-il être effectué ? Profitez de ce logiciel de pointe et gardez la main sur la gestion de votre flotte grâce à un outil qui se connecte pour vous.



# GESTION DES MACHINES TOUT-EN-UN

**Un œil sur tout : données de fonctionnement, état des machines, données GPS**



## Enregistrement, affichage et analyse des données : efficacité optimale grâce à des informations précises

- Disponibilité en ligne partout et à tout moment\* : informations exhaustives sur la localisation GPS, les heures de démarrage et d'arrêt, la consommation de carburant, les heures de service, l'état de maintenance et bien plus encore.
- Interface conviviale : affichage clair des informations pour un suivi et un coup d'œil. Intervenez avant la survenue des pannes : les maintenances prédéterminées sont signalées et les messages d'erreur s'affichent en texte clair.
- Le Terex® Fuchs Telematics system est disponible en option ou peut être installé sur les machines existantes pour vous permettre de maîtriser vos coûts d'exploitation et de maintenir vos machines en bon état de marche.

### Disponible partout et à tout moment\*

En ligne via PC, tablette ou Smartphone

- Fonction « mot de passe oublié »
- Un nouveau mot de passe vous est envoyé par courriel à une adresse prédéfinie
- Pour plus de sécurité : le mot de passe peut être changé à tout moment

### Vue de l'ensemble des machines

Tout le parc machines d'un seul coup d'œil

- Aperçu global de vos machines
- Etat de chaque machine (marche / arrêt / marche à vide, message de défaut etc.)
- Localisation et signalement immédiat des anomalies de fonctionnement

### Données machine

Affichage de l'état de chacune des machines

- Affichage détaillé des données de fonctionnement actuelles des machines
- Possibilité d'intervention immédiate en cas de mauvaises conditions de fonctionnement
- Aide à l'intervention pour les techniciens du SAV

### Affichage au tableau de bord

Vue d'ensemble similaire à celle d'un cockpit

- Affichage en couleur du régime moteur, de la température du liquide de refroidissement et de l'huile hydraulique sous forme d'instruments à cadran circulaire
- Les états critiques sont immédiatement signalés

### Rapport sur le taux d'utilisation

Évaluation et utilisation du potentiel optimal

- Affichage des temps de travail en charge, à vide et totaux (détaillés par jour, par semaine et par mois)
- Taux d'utilisation mémorisables sous forme de fichier .xls
- Base plus exacte du planning d'utilisation et d'optimisation de flotte

### GPS : suivi machine

Consultation des trajets et de l'emplacement de la machine à la minute près

- La transmission exacte des données GPS permet une détermination précise de l'emplacement de la machine et une meilleure planification de son utilisation
- Géopérage : restriction du rayon d'action
- Suivi : possibilité de surveillance et d'optimisation des mouvements de la machine

### Mémoire SAV

Un déroulement sans problème du travail grâce à une machine en parfait état

- Récapitulatif des dates d'intervention du SAV, passées et à venir
- Rappel automatique et en temps voulu de l'imminence de l'intervention du SAV
- Moins de pannes grâce à une planification rigoureuse et une maintenance périodique

### Rapport sur la consommation de carburant

La sobriété est un plus

- Temps de fonctionnement sous charge, à vide et total des machines (détaillé par jour, par semaine et par mois)
- Mémorisable sous forme de fichier .xls
- Aide substantielle pour les études de rentabilité et pour la détermination des potentiels d'utilisation

[www.terex-fuchs.com](http://www.terex-fuchs.com)

\* Sous réserve d'une connexion Internet

Valable à partir de : octobre 2014. Les spécifications et prix des produits peuvent faire l'objet de modifications sans avis préalable. Les photographies et/ou dessins présenté(s) dans ce document servent uniquement à des fins d'illustration. Veuillez vous référer au manuel d'utilisateur approprié pour les instructions relatives à l'utilisation correcte de cet équipement. Le non-respect du manuel d'utilisateur correspondant lors de l'utilisation de notre équipement ou une utilisation non réglementaire de la machine risquent de provoquer de graves blessures, voire la mort. La seule garantie applicable à nos équipements est la garantie écrite standard applicable au produit et à la vente spécifiques. Terex ne délivre aucune autre garantie, expresse ou implicite. Les produits et les services mentionnés peuvent être des marques, des marques de service ou des appellations commerciales de Terex Corporation et/ou de ses filiales aux Etats-Unis et dans d'autres pays. Tous droits réservés. Terex est une marque déposée par Terex Corporation aux Etats-Unis d'Amérique et dans de nombreux autres pays. © 2014 Terex Corporation.

