

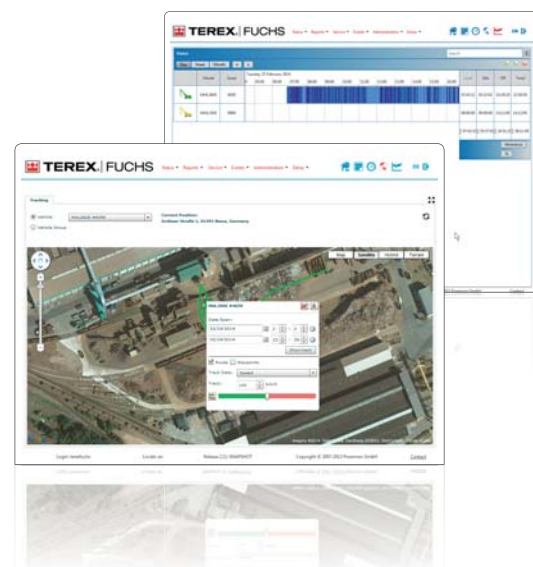
TELEMATICS SYSTEM

ВЫЯВЛЕНИЕ И ИСПОЛЬЗОВАНИЕ
ВОЗМОЖНОСТЕЙ ОПТИМИЗАЦИИ.



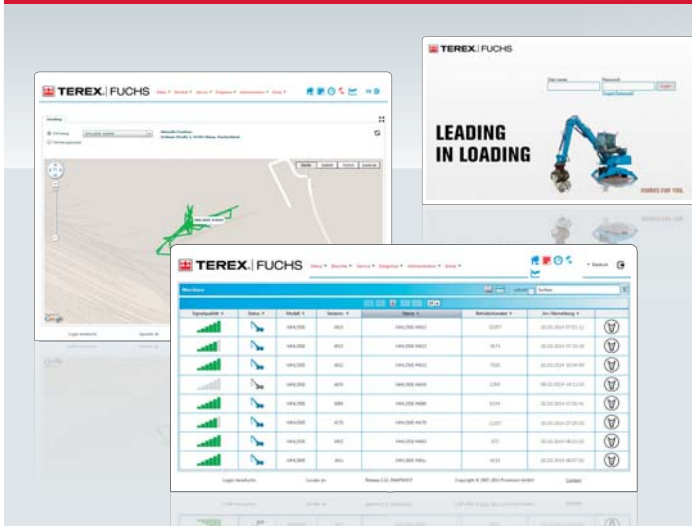
Новинка от Terex® Fuchs для полного контроля всех процессов: TelematicsSystem

TelematicsSystem Terex® Fuchs — новая современная система, позволяющая анализировать и повышать эффективность использования машин. Terex® Fuchs TelematicsSystem регистрирует и передает важные сведения о рабочем состоянии каждой машины. Где находится машина? Как она работает в данный момент? Не пора ли провести техобслуживание? Эта технология будущего помогает увеличить производительность.



КОМПЛЕКСНОЕ УПРАВЛЕНИЕ МАШИНАМИ

Все под контролем: рабочие параметры, состояние машин, данные GPS



Регистрация, отображение и анализ данных: повышение эффективности благодаря полноте и достоверности информации

- ⊕ Неограниченные возможности удаленного доступа*: местонахождение (GPS), время начала и завершения работы, расход топлива, продолжительность эксплуатации, необходимость проведения техобслуживания и т. д.
- ⊕ Удобный интерфейс пользователя: наглядное графическое представление анализируемых данных.
- ⊕ Заблаговременное реагирование: предупреждение о сроках планового техобслуживания, вывод сообщений об ошибках открытым текстом.
- ⊕ По желанию заказчика любая машина может оснащаться или дооснащаться системой Terex® Fuchs TelematicsSystem.

Неограниченные возможности удаленного доступа* Из ПК, планшета, смартфона

- ⊕ Функция восстановления забытого пароля.
- ⊕ Новый пароль отправляется на заранее указанный адрес электронной почты.
- ⊕ Повышение уровня безопасности. Пароль можно изменить в любой момент.

Отчеты о загрузке Выявление и использование возможностей оптимизации

- ⊕ Отображение периодов нагрузки, холостого хода и общего времени работы (с суточной, недельной или месячной детализацией).
- ⊕ Возможность экспорта данных загрузки в файл .xls.
- ⊕ Предоставление базовой информации для принятия мер по оптимизации и более точного планирования работы.

Обзор машин Полный контроль всего парка техники

- ⊕ Обзор всех имеющихся машин.
- ⊕ Отображение состояния каждой машины (работа, простой, холостой ход, неполадка и т. д.).
- ⊕ Немедленное выявление неполадок и информирование о них.

GPS: отслеживание перемещений Просмотр маршрутов и местоположения с точностью до минуты

- ⊕ Передача данных GPS позволяет с высокой точностью определять местоположение и более эффективно планировать работу.
- ⊕ Функция Geofencing: ограничение радиуса движения.
- ⊕ Функция Tracking: контроль за перемещениями машин и оптимизация маршрутов.

Параметры машин Индикация состояния каждой машины

- ⊕ Подробное отображение текущих рабочих параметров машин.
- ⊕ Возможность немедленного вмешательства при неблагоприятных рабочих состояниях.
- ⊕ Помощь в работе сервисных инженеров.

Напоминания о техобслуживании Бесперебойная работа благодаря исправному состоянию машин

- ⊕ Обзор сроков планового техобслуживания за прошедшие и предстоящие периоды.
- ⊕ Автоматическое своевременное напоминание о приближении сроков техобслуживания.
- ⊕ Сокращение случаев выхода машины из строя благодаря заблаговременному планированию и своевременному техобслуживанию.

Панель индикации Обзор не хуже чем в кабине

- ⊕ Цветовая индикация частоты вращения двигателя, температуры охлаждающей жидкости и гидравлического масла на круглой шкале.
- ⊕ Немедленное информирование о критических состояниях.

Отчеты о расходе топлива Повышение экономичности

- ⊕ Отчет о расходе в разных состояниях — под нагрузкой, при холостом ходе, а также о совокупном расходе (с суточной, недельной или месячной детализацией).
- ⊕ Возможность экспорта данных в файл .xls.
- ⊕ Упрощение анализа экономической эффективности и поиска возможностей экономии.

www.terex-fuchs.com

* Требуется подключение к Интернету

Действительно с: апреля 2014 г. Описания изделий и указанные цены не являются обязательными и в любой момент могут быть изменены без предварительного уведомления. Фотографии и / или рисунки, содержащиеся в этом документе, приведены исключительно для наглядности. Инструкции по надлежащей эксплуатации машин приведены в соответствующих руководствах по эксплуатации. Несоблюдение руководств по эксплуатации наших изделий или небрежность пользователя могут стать причиной тяжелых или смертельных травм. На наши изделия предоставляется исключительно стандартная гарантия, оформленная в письменном виде. Кроме нее компания Terex не предоставляет никаких других гарантий, явных или подразумеваемых. Указанные изделия и услуги в США и других странах являются товарными знаками или торговыми наименованиями, принадлежащими корпорации Terex Corporation и / или ее дочерним предприятиям. Все права защищены. Terex — зарегистрированный товарный знак корпорации Terex Corporation в США и многих других странах. © Terex Corporation, 2014 г.

