

Vorläufig

# MHL 450



**180 kW**



**34,7 – 38,4 t**  
(ohne Anbaugeräte)



**max.16 m**



**FUCHS**<sup>®</sup>

A TEREX BRAND



### ZIEHEN VON ANHÄNGERN

Die MHL450 wurde speziell für das Ziehen von schwer beladenen Anhängern konzipiert. Mit einer Motorleistung von 180 kW hat die Maschine eine enorme Zugkraft und durch permanenten Allradantrieb beste Traktion, sogar in unwegsamem Gelände. Mit der MHL450 werden sowohl das Be- und Entladen als auch der Transport von Rundholz auf Anhängern, auch in weitläufigem Gelände, zum Kinderspiel. Der eigens konzipierte, besonders robuste Unterwagen mit Einzelbereifung und Zweikreisbremssystem sorgt für maximale Sicherheit im Arbeitseinsatz.

## TECHNISCHE DATEN

### Dienstgewicht ohne Anbaugerät

MHL450	34,7 – 38,4 t
--------	---------------

### Dieselmotor

Hersteller und Typ	EU Stufe V / U.S. Tier 4	EU Stufe IIIA / U.S. Tier 3 *)
	Deutz TCD 6.1 L6	Deutz TCD2013 L6
<b>Bauart</b>	6-Zylinder-Reihenmotor	6-Zylinder-Reihenmotor
<b>Funktionsweise</b>	4-Takt-Motor, Common-Rail-Direkteinspritzung, Turbolader mit Ladeluftkühlung, geregelte Abgasrückführung, Dieselpartikelfilter mit kontinuierlicher Regeneration und SCR-Katalysator	4-Takt-Motor, Common-Rail-Direkteinspritzung, Turbolader mit Ladeluftkühlung
<b>Motorleistung</b>	180 kW	182 kW
<b>Nenndrehzahl</b>	2000 min <sup>-1</sup>	2000 min <sup>-1</sup>
<b>Hubraum</b>	6,1 l	7,2 l
<b>Kühlsystem</b>	Wasser- und Ladeluftkühlung mit temperaturgeregelter Lüfterdrehzahl	
<b>Abgasnorm</b>	EU Stufe V / U.S.Tier 4	EU Stufe IIIA / U.S. Tier 3 *)
<b>Kraftstofftank</b>	315 l Diesel	315 l Diesel
<b>Urea Tank</b>	32 l AdBlue	-

### Elektrische Anlage

<b>Lichtmaschine</b>	28 V / 100 A
<b>Betriebsspannung</b>	24 V
<b>Batterie</b>	2 × 12 V / 110 Ah / 750 A (gemäß EN)
<b>Beleuchtung</b>	2 × LED-Scheinwerfer an der Vorderseite der Maschine, Standlicht hinten und Blinklicht

### Fahrertrieb

Allradantrieb, hydrostatischer Fahrtrieb über stufenlos geregelte Axialkolbenmotoren mit direkt angebautem Fahrbremsventil, 2-Gang-Lastschaltgetriebe

<b>Fahrgeschwindigkeit</b>	0 – 19 km/h
<b>Wenderadius</b>	9,5 m

### Schwenkantrieb

<b>Drehkranz</b>	Innenverzahnter, doppelreihiger Kugeldrehkranz, Schmierung durch automatische Zentralschmieranlage
<b>Antrieb</b>	2-stufiges Planetengetriebe mit integrierter Lamellenbremse
<b>Oberwagendrehzahl</b>	0 – 7 min <sup>-1</sup> , stufenlos
<b>Schwenkarretierung</b>	Elektrisch betätigt

\* für niedrig regulierte Märkte

## TECHNISCHE DATEN

### Unterwagen

<b>Vorderachse</b>	Planetentriebachse mit integrierter nasser Lamellenbremse, pendelnd gelagert, mit zuschaltbarer Pendelblockierung
<b>Hinterachse</b>	Planetentriebachse mit integrierter nasser Lamellenbremse, starr gelagert
<b>Abstützung</b>	4-Punkt-Abstützung
<b>Bereifung</b>	Luftreifen Hauler 16.00-25/32 PR, 4-fach. Andere Bereifung auf Anfrage.

### Bremsen

<b>Betriebsbremse</b>	Hydraulisch betätigtes Zweikreisbremssystem, auf alle vier Radpaare wirkend, arretierbar
<b>Feststellbremse</b>	Elektrisch/hydraulisch betätigte Bremse, auf beide Achsen wirkend

### Hydrauliksystem

Grenzlastregelung für energieeffizienten Betrieb

<b>Max. Fördermenge</b>	2 × 330 l/min
<b>Maximaler Druck</b>	320 / 360 bar
<b>Hydrauliköltank</b>	366 l

Temperaturgeregelter Lüfterantrieb

### Fahrerkabine

<b>Kabine</b>	Hydraulisch stufenlos hochfahrbare Kabine mit Schiebetür. Verstärkte Stahlbaustruktur, schalldämmte, wärmeschutzverglaste Panoramafenster für maximale Rundumsicht, Frontscheibe mit Rolljalousie, Glasscheibe im Kabinendach mit Schiebejalousie. Heizung und Klimaanlage, separate Wärmetauscher, Frisch- und Umluftfilter. Multifunktions-Touchdisplay, Flaschenhalter, Papierklammer sowie zahlreiche Aufbewahrungs- und Befestigungsmöglichkeiten. Digitalradio (DAB+, USB, Bluetooth und Freisprecheinrichtung), USB-Ladestation 5 V. Hochfahrbare Kabine: Sichthöhe von 5,96 m.
<b>Klimaanlage</b>	Klimaautomatik. Warmwasserheizung mit stufenloser Temperatureinstellung und 8-stufigem Gebläse, 10 einstellbare Luftdüsen, 3 Defrosterdüsen
<b>Fahrersitz</b>	Luftgefederter Komfortsitz mit mitschwingenden Armlehnen/Joysticks, Sicherheitsgurt, Lendenwirbel- und Kopfstütze. Ermöglicht ermüdungsfreies Arbeiten dank universeller Einstellmöglichkeiten von Sitzposition, Sitzneigung und Anordnung des Sitzpolsters relativ zu den Armlehnen und Joysticks.
<b>Überwachung</b>	Ergonomisch angeordnetes, blendfreies Multifunktionsdisplay. Automatische Überwachung und Speicherung von abweichenden Betriebszuständen (z. B. alle HydraulikölfILTER, Hydrauliköltemperatur – Kühlmittel- und Ladelufttemperatur – Dieselpartikelfilter-Beladung, Lenkung), optische und akustische Warnung. Diagnoseoption für die einzelnen Sensoren über das Multifunktionsdisplay. Rückfahr- und Seitenkamera rechts mit separatem Monitor.

	EU Stufe V	U.S. Tier 4
<b>Schalleistungspegel</b>	Schalleistungspegel (Außenbereich) L <sub>WA</sub> 98,8 dB(A) (gemessen) nach Richtlinie 2000/14/ EG L <sub>WA</sub> 101 dB(A) (garantiert) nach Richtlinie 2000/14/ EG Schalldruckpegel (im Inneren der Kabine) nach Norm ISO 6396 L <sub>PA</sub> 67 dB(A)	Schalleistungspegel (Außenbereich) L <sub>WA</sub> 101,3 dB(A) (gemessen) gemäß der Richtlinie 2000/14/EG L <sub>WA</sub> 102 dB(A) (garantiert) gemäß Richtlinie 2000/14/ EG Schalldruckpegel (im Inneren der Kabine) nach Norm ISO 6396 L <sub>PA</sub> 67 dB(A)
<b>Vibrationen</b>	Gewichteter Effektivwert der Beschleunigung der oberen Gliedmaßen: unter 2,5 m/s <sup>2</sup> Gewichteter Effektivwert der Beschleunigung für Sitzfläche und Füße: unter 0,5 m/s <sup>2</sup>	
<b>Zertifizierung nach CE-Richtlinien</b>		

## AUSSTATTUNG

Dieselmotor	Standard	Option
Wasser- und Ladeluftkühler	●	
Temperaturgeregelter Lüfterantrieb	●	
Umkehrlüfter		●
Elektronische Direkteinspritzung / Common Rail	●	
DEF-Einspritzung, passive Regeneration	●	
Erweiterte Leerlaufautomatik mit Motorabschaltfunktion	●	
ECO- und POWER-Modus	●	
Motorvorwärmung		●
Motor-Diagnoseschnittstelle	●	
<b>Unterwagen</b>		
Allradantrieb	●	
Nasse Lamellenbremse für alle 4 Räder	●	
Pendelachsverriegelung Vorderachse	●	
2-Gang-Lastschaltgetriebe	●	
4-Punkt-Abstützung	●	
Abstützylinder mit integrierten beidseitigen Absperrventilen	●	
Werkzeugkasten	●	
Sonderlackierung (kundenspezifisch)		●
<b>Oberwagen</b>		
Räumlich getrenntes Hochleistungskühlsystem für Hydraulik, Motor und Klimaanlage	●	
Temperaturgeregelter Lüfterantrieb	●	
Umkehrlüfter		●
Zentralschmieranlage, automatisch	●	
Rückfahrkamera	●	
Seitenkamera	●	
Fahrwarneinrichtung		●
Elektrische Betankungspumpe		●
Leuchtenschutz		●
Sonderlackierung (kundenspezifisch)		●

## AUSSTATTUNG

Kabine	Standard	Option
Hochfahrbares Kabinensystem	●	
Kabine Privacy Verglasung (seitlich, Heckscheibe)	●	
Kabine mit Klarglasscheiben		●
Kabine mit Verbundsicherheitsglas Front- und Dachbereich (Schutzklasse P5A)		●
Kabine mit Panzerglas Front- und Dachbereich (Schutzklasse P8B)		●
Schiebefenster in der Kabinentür	●	
Dachfenster Klarglas	●	
Wisch-Waschanlage (Frontscheibe)	●	
Wisch-Waschanlage (Dachfenster)		●
Komfort-Fahrersitz, luftgefedert mit Kopfstütze, Sicherheitsgurt und Lendenwirbelstütze	●	
Sitzheizung		●
Joystick Lenken	●	
Lenksäule, neigbar und höhenverstellbar		●
Klimaautomatik	●	
Standheizung, inkl. Zeitschaltuhr		●
Multifunktionsdisplay mit Touchfunktion	●	
Dokumentenklammer	●	
Front- und Dachschutzgitter		●
Spannungswandler 12 V		●
Digitales Radio (DAB+, USB, Bluetooth und Freisprechanlage)	●	
12V Steckdose / Zigarettenanzünder		●
Catwalk für Kabine, inkl. Aufstiegsleiter		●
Pulverfeuerlöscher mit Halterung		●
<b>Sonstige Ausstattung</b>		
Nahbereichserweiterung für Ladestiel	●	
Niveaufächter für Kühlwasser- und Hydraulikölstand	●	
Filtersystem für Anbaugeräte		●
Rohrbruchventile Hubzylinder		●
Rohrbruchventile Stielzylinder		●
Überlast- und Arbeitsbereichskontrolle		●
Schnellverschlusskupplung am Ladestiel	●	
Schlagschutz am Ladestiel		●
Zyklonvorabscheider für Luftfilter		●
Hubzylinderdämpfung (Kolbenspeicher)		●
Hydraulikölvorwärmung		●
Schmierung der Greiferaufhängung über Zentralschmieranlage	●	
Schwimmschaltung		●
LED-Lichtpakete		●
LED-Scheinwerfer an Maschinenfront	●	
Anhängerkupplung		●
Fuchs Connect Telematik System, inkl. 5 Jahre Nutzung	●	

## LADEEINRICHTUNG

- Bis zu 16 m Reichweite
- Robuste Ladeeinrichtung, ausgelegt für den harten Einsatz im Holzumschlag
- Für maximale Arbeitshöhe ausgelegte Kinematik
- Auch Polter in zweiter Reihe sind gut erreichbar
- Drehgeschwindigkeit und Öldrücke für Anbaugeräte individuell einstellbar
- Optimale Anordnung der Hydraulikleitungen und -schläuche

## OBERWAGEN

- Separates Kühlsystem für Motor, Hydrauliköl und Klimaanlage
- Temperaturregelte Lüfterantriebe, bedarfsstromgeregt und energieeffizient
- Verkleidungen als robuste Stahlkonstruktion
- Integrierte Rückfahr- und Seitenkamera

## UNTERWAGEN

- FEM-basierte, robuste, verwindungssteife Stahlkonstruktion
- Symmetrische Anordnung der Achsen
- Schutzeinhausung für Antriebsstrang
- Verschiedene Anhängerkupplungen auf Anfrage

## KABINE

- Hydraulisch hochfahrbare Kabine
- 5,9 m Sichthöhe für optimalen Überblick
- Großes Dachfenster
- Schiebefenster in der Kabinentür
- Getöntes Sicherheitsglas
- Klimaautomatik
- Tacho serienmäßig



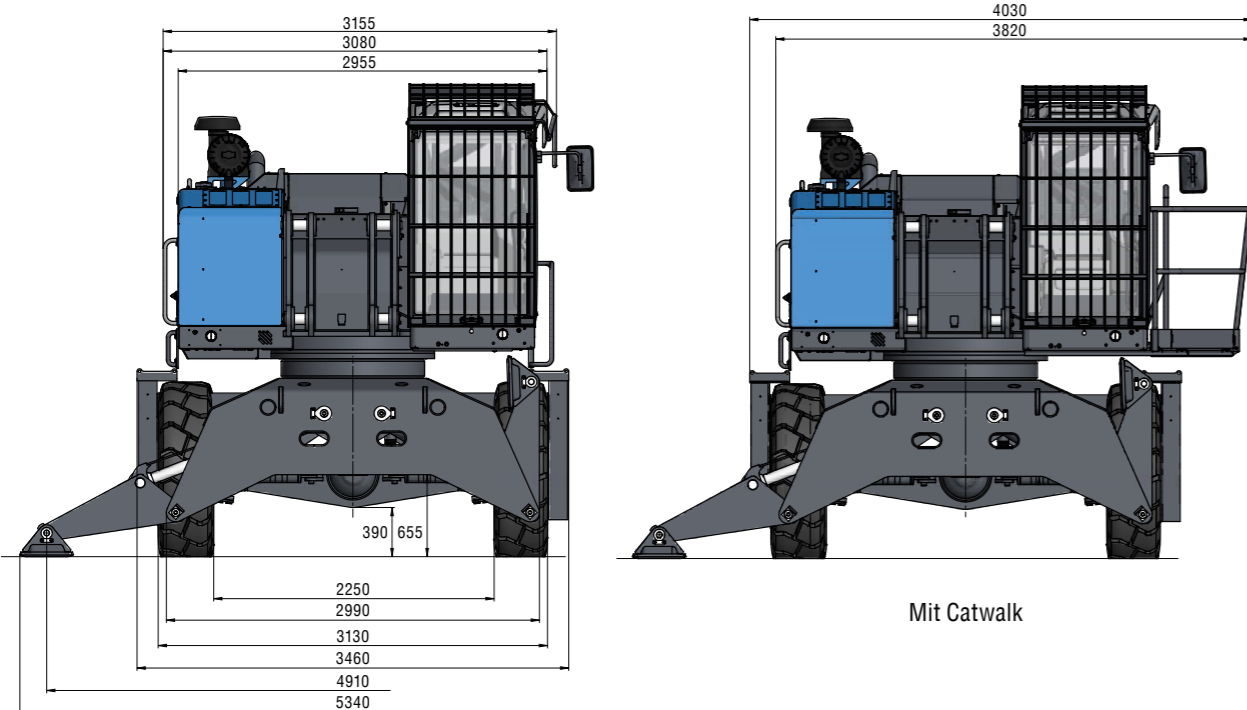
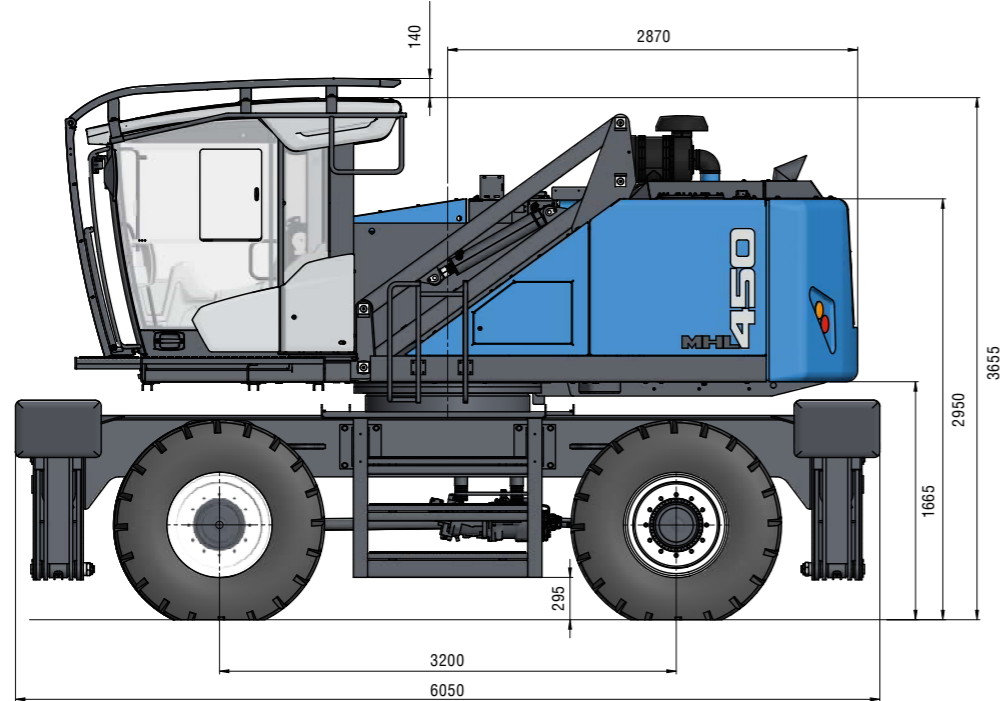


## ABMESSUNGEN

### 4-Punkt-Abstützung

#### Seitenansicht

alle Maße in mm

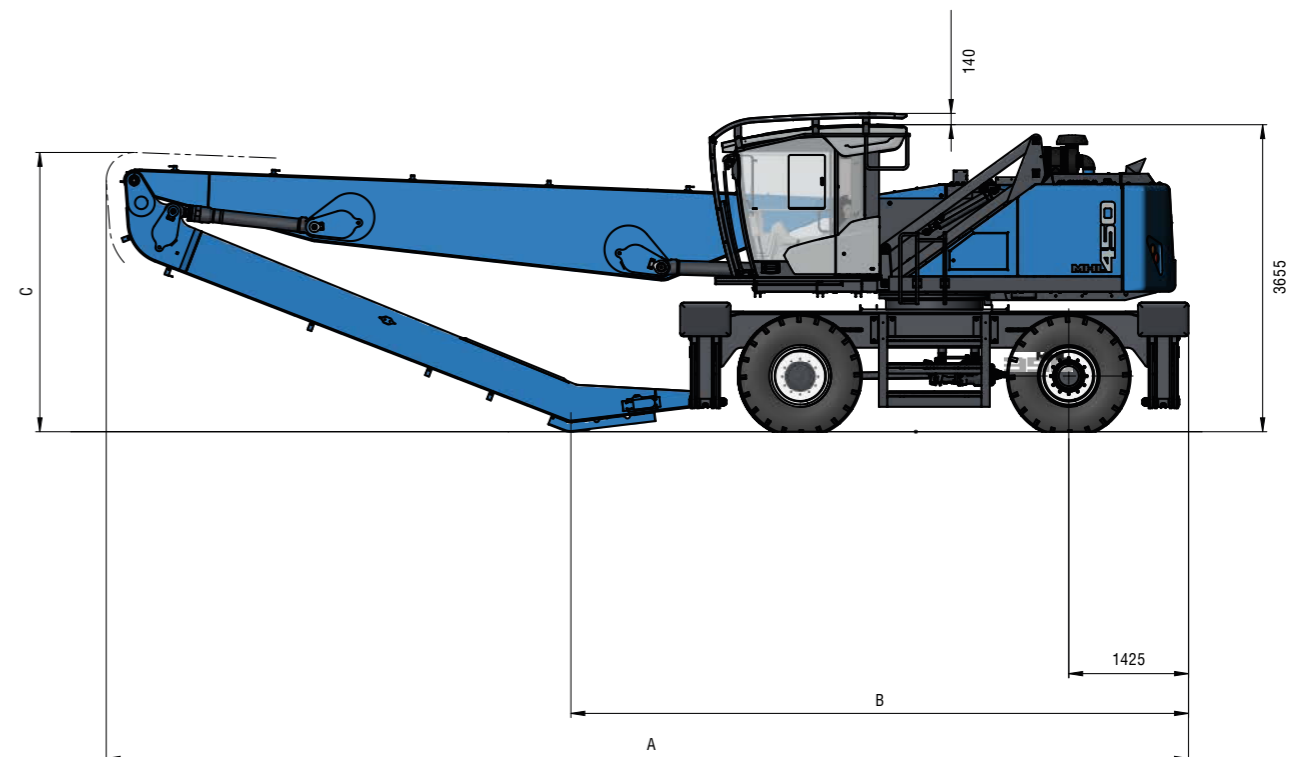


Mit Catwalk

## TRANSPORTABMESSUNGEN

#### Seitenansicht

alle Maße in mm

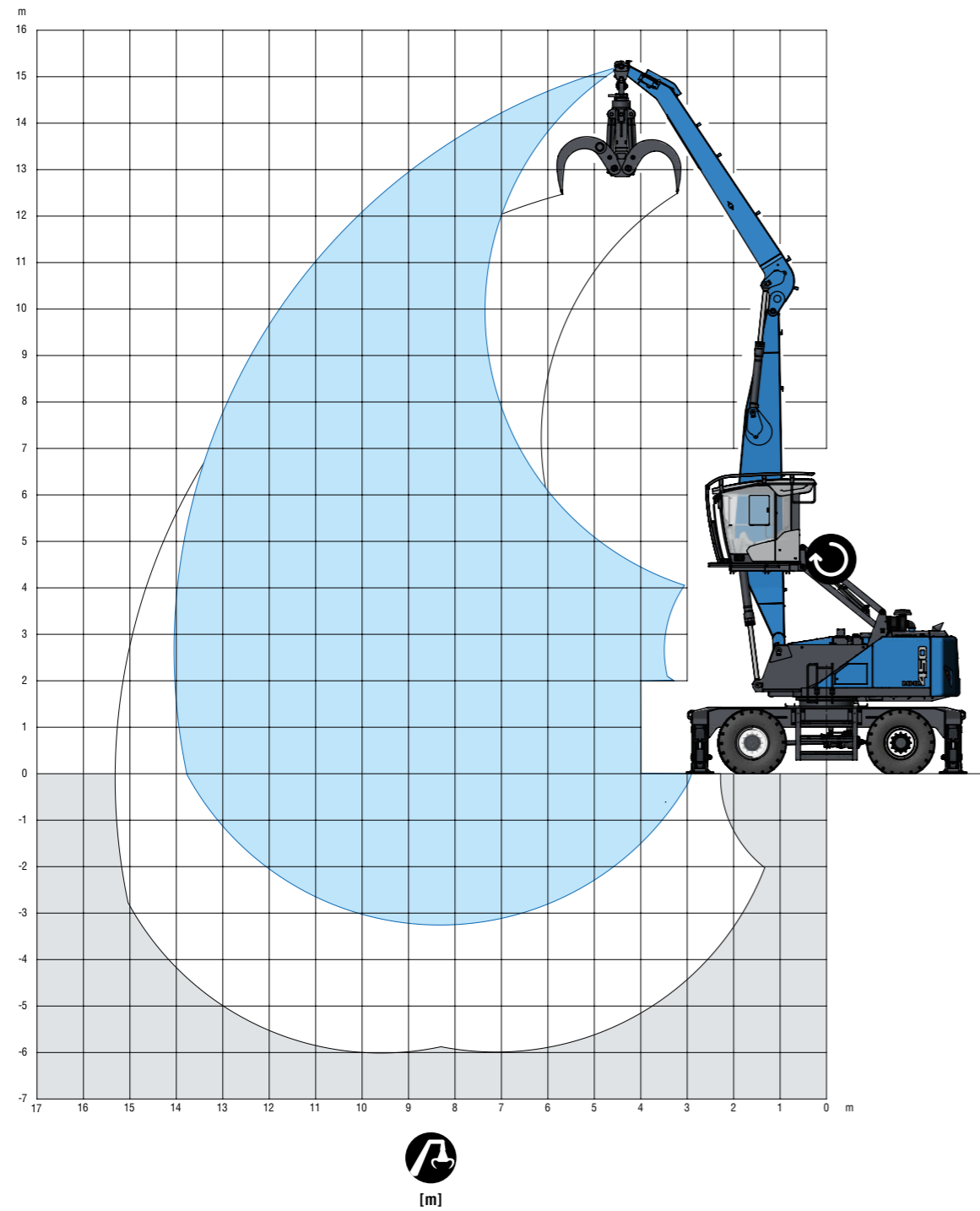


	14,0 m	15,0 m	16,0 m
A	11.685 mm	12.885 mm	12.885 mm
B	6865 mm	8095 mm	7350 mm
C	3275 mm	3325 mm	3325 mm

### AUSLADUNG

**14,0 m** mit Ladestiel

Ausleger: 7,3 m · Ladestiel: 6,2 m



### TRAGLAST

Höhe [m]	Ausladung [m]	Drehmitte						
		4,5 m	6 m	7,5 m	9 m	10,5 m	12 m	13,5 m
13,5	...			4,5°				
12	...			6,0°	4,6°			
10,5	...			6,8°	5,9°	4,3°		
9	...			7,4°	6,8°	5,6°	3,4°	
7,5	...			7,9°	7,0°	6,3°	4,7°	
6	...		9,5°	8,4°	7,3°	6,5°	5,8°	2,7°
4,5	...	12,6°	11,3°	9,1°	7,7°	6,6°	5,8°	3,6°
3	...	18,1°	12,6°	9,8°	8,0°	6,8°	5,8°	4,1°
1,5	...	8,0°	13,4°	10,2°	8,2°	6,8°	5,7°	4,2°
0	...	5,7°	13,4°	10,2°	8,1°	6,7°	5,5°	3,7°
-1,5	...	5,8°	11,4°	9,6°	7,7°	6,2°	4,9°	
-3	...			8,4°	6,7°			
<b>Max. Ausladung 14 m</b>								
2,7	...							2,4°

#### Empfohlene Anbaugeräte auf Anfrage

- Höhe
- Ausladung
- Drehmitte
- 4-Punkt-Abstützung

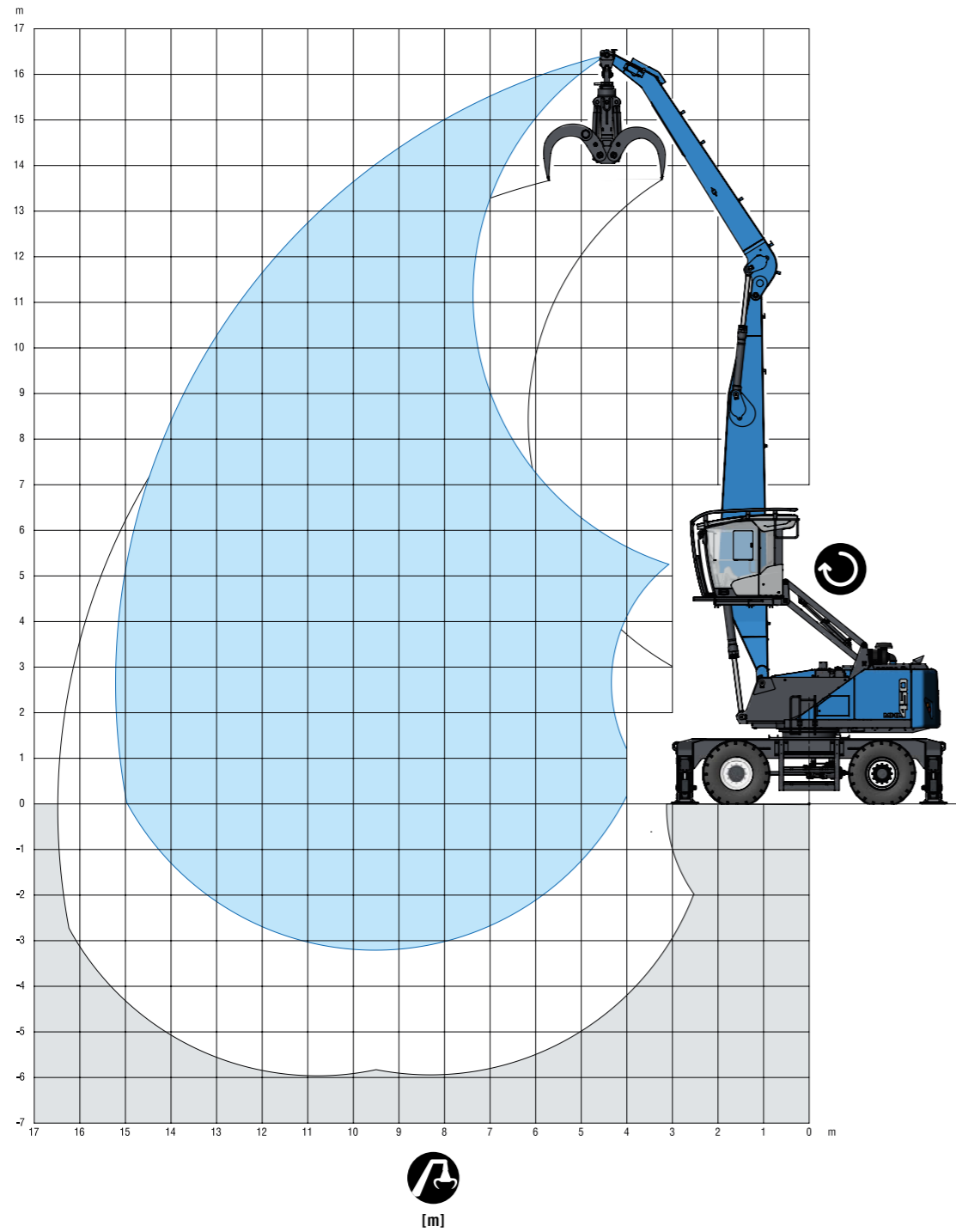
Die Traglastwerte sind in Tonnen (t) angegeben. Gemäß ISO 10567 betragen die Traglastwerte 75 % der statischen Kipplast oder 87 % der hydraulischen Hubkraft (gekennzeichnet mit °). Auf festem und ebenem Untergrund gelten die Werte für einen Drehbereich von 360°. Die (...) -Werte gelten in Längsrichtung des Unterwagens. Gewichte angebrachter Lastaufnahmemittel (Greifer, Lasthaken, usw.) sind von den Traglastwerten abzuziehen. Die zulässige Traglast des Lastaufnahmemittels ist zu beachten. Für Anwendungen zur Lastaufnahme sind entsprechend DIN EN 474-5 Rohrbruchventile an den Hub- und Stielzylindern, eine Überlastwarneinrichtung und die Traglasttabelle in der Kabine erforderlich. Für die Handhabung von Objekten muss die Maschine auf einer ebenen Fläche abgestützt werden.



### AUSLADUNG

**15,0 m** mit Ladestiel

Ausleger: 8,5 m · Ladestiel: 6,2 m



### TRAGLAST

Höhe [m]	Ausladung [m]	Drehmitte							
		4,5 m	6 m	7,5 m	9 m	10,5 m	12 m	13,5 m	15 m
15	...			4,3°					
13,5	...			5,9°	4,6°				
12	...			6,7°	5,9°	4,6°			
10,5	...			7,3°	6,6°	5,8°	4,1°		
9	...			7,7°	6,7°	5,9°	5,3°	3,0°	
7,5	...			8,0°	6,9°	6,0°	5,3°	4,3°	
6	...		10,6°	8,6°	7,2°	6,2°	5,4°	4,8°	
4,5	...	16,8°	11,7°	9,1°	7,5°	6,3°	5,5°	4,7°	2,7°
3	...	5,0°	12,6°	9,5°	7,7°	6,4°	5,5°	4,7°	3,1°
1,5	...	3,0°	9,2°	9,7°	7,7°	6,4°	5,4°	4,5°	3,1°
0	...	3,3°	6,8°	9,4°	7,5°	6,2°	5,1°	4,2°	
-1,5	...		6,5°	8,6°	7,0°	5,7°	4,7°	3,7°	
-3	...				6,1°	5,0°			
<b>Max. Ausladung 15,2 m</b>									
2,7	...								2,4°

#### Empfohlene Anbaugeräte auf Anfrage

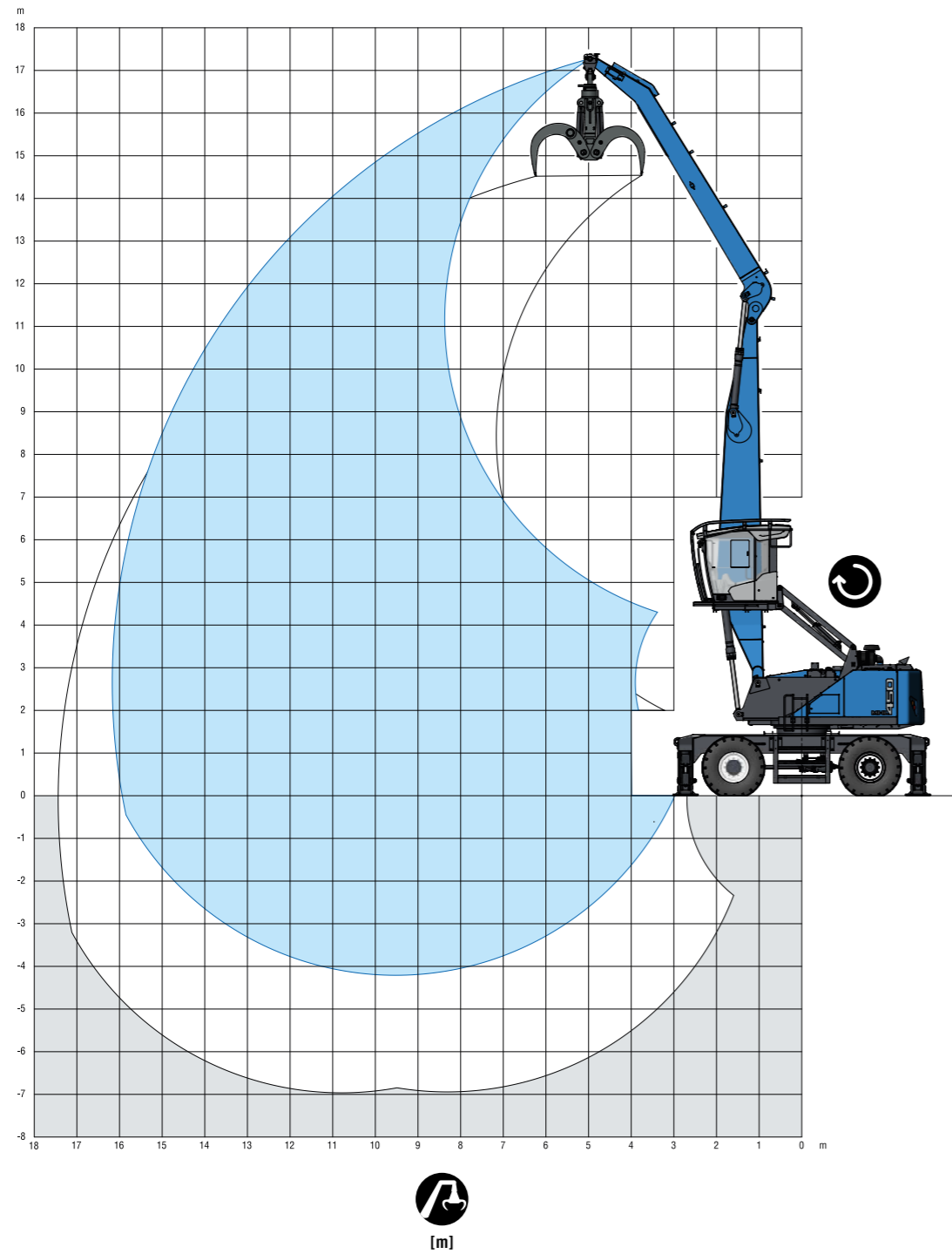
- Höhe
- Ausladung
- Drehmitte
- 4-Punkt-Abstützung

Die Traglastwerte sind in Tonnen (t) angegeben. Gemäß ISO 10567 betragen die Traglastwerte 75 % der statischen Kipplast oder 87 % der hydraulischen Hubkraft (gekennzeichnet mit °). Auf festem und ebenem Untergrund gelten die Werte für einen Drehbereich von 360°. Die (...) -Werte gelten in Längsrichtung des Unterwagens. Gewichte angebrachter Lastaufnahmemittel (Greifer, Lasthaken, usw.) sind von den Traglastwerten abzuziehen. Die zulässige Traglast des Lastaufnahmemittels ist zu beachten. Für Anwendungen zur Lastaufnahme sind entsprechend DIN EN 474-5 Rohrbruchventile an den Hub- und Stielzylindern, eine Überlastwarneinrichtung und die Traglasttabelle in der Kabine erforderlich. Für die Handhabung von Objekten muss die Maschine auf einer ebenen Fläche abgestützt werden.

### AUSLADUNG

# 16,0 m mit Ladestiel

Ausleger: 8,5 m · Ladestiel: 7,2 m



### TRAGLAST

Höhe [m]	Ausladung [m]	Drehmitte							
		4,5 m	6 m	7,5 m	9 m	10,5 m	12 m	13,5 m	15 m
15	...			4,8°	3,7°				
13,5	...				4,8°	3,7°			
12	...				5,5°	4,7°	3,5°		
10,5	...				6,0°	5,4°	4,5°	2,8°	
9	...				6,2°	5,6°	5,1°	3,9°	
7,5	...			7,4°	6,5°	5,7°	5,1°	4,6°	2,7°
6	...			7,9°	6,8°	5,9°	5,2°	4,6°	3,4°
4,5	...	11,9°	10,8°	8,6°	7,1°	6,1°	5,3°	4,7°	4,0°
3	...	17,3°	11,9°	9,1°	7,4°	6,3°	5,4°	4,7°	4,0°
1,5	...	4,7°	12,6°	9,5°	7,6°	6,3°	5,4°	4,6°	3,9°
0	...	3,7°	8,5°	9,5°	7,6°	6,2°	5,2°	4,4°	3,6°
-1,5	...	3,9°	7,0°	9,0°	7,2°	6,0°	5,0°	4,1°	3,1°
-3	...		6,8°	8,1°	6,6°	5,4°	4,4°		
<b>Max. Ausladung 16.1 m</b>									
2,7	...								1,9

#### Empfohlene Anbaugeräte auf Anfrage

- Höhe
- Ausladung
- Drehmitte
- 4-Punkt-Abstützung

Die Traglastwerte sind in Tonnen (t) angegeben. Gemäß ISO 10567 betragen die Traglastwerte 75 % der statischen Kipplast oder 87 % der hydraulischen Hubkraft (gekennzeichnet mit °). Auf festem und ebenem Untergrund gelten die Werte für einen Drehbereich von 360°. Die (...) -Werte gelten in Längsrichtung des Unterwagens. Gewichte angebrachter Lastaufnahmemittel (Greifer, Lasthaken, usw.) sind von den Traglastwerten abzuziehen. Die zulässige Traglast des Lastaufnahmemittels ist zu beachten. Für Anwendungen zur Lastaufnahme sind entsprechend DIN EN 474-5 Rohrbruchventile an den Hub- und Stielzylindern, eine Überlastwarneinrichtung und die Traglasttabelle in der Kabine erforderlich. Für die Handhabung von Objekten muss die Maschine auf einer ebenen Fläche abgestützt werden.



---

**[www.terex.com/fuchs](http://www.terex.com/fuchs)**

April 2023. Produktbeschreibungen und Preise können jederzeit und ohne Ankündigung geändert werden. Die Fotos und/oder Zeichnungen in diesem Dokument dienen ausschließlich zu Illustrationszwecken. Informationen über den korrekten Einsatz entnehmen Sie bitte dem jeweiligen Bedienerhandbuch für das entsprechende Produkt. Die Nichtbeachtung der Hinweise im Bedienerhandbuch bei der Verwendung unserer Ausrüstung oder andere fahrlässige Verhaltensweisen können zu schweren Verletzungen oder zum Tod führen. Die einzige für unsere Ausrüstung geltende Garantie ist die schriftliche Standardgarantie für das jeweilige Produkt und den entsprechenden Kaufvertrag. Terex gewährt keine weiteren ausdrücklichen oder impliziten Garantien. © Terex Corporation 2023 · Terex, das Terex Crown-Logo, Fuchs und Works For You sind Handelsmarken der Terex Corporation oder ihrer Tochtergesellschaften.

Terex<sup>®</sup> Deutschland GmbH | Industriestraße 3 | 76669 Bad Schönborn | Deutschland | Tel.: +49 (0) 7253 84-0 | Fax: +49 (0) 7253 84-102 | [info@terex-fuchs.com](mailto:info@terex-fuchs.com)

