

FICHE
TECHNIQUE

FRANNA
A TEREX BRAND

AT15-3

GRUE

PICK AND CARRY



CAPACITÉ MAXIMALE
15 t



LONGUEUR DE FLÈCHE MAXIMALE
17,9 m



HAUTEUR SOUS CROCHET MAXIMALE
17 m

terex.com/franna

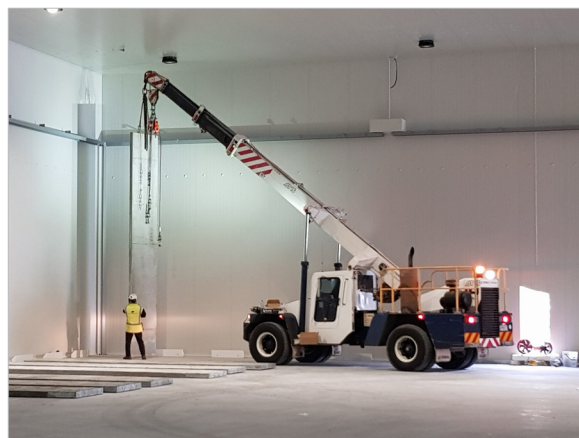


PRÉSENTATION

Le modèle AT 15-3 est notre grue pick and carry la plus compacte, avec une capacité de levage maximale de 15 tonnes (17 sh.t). Cette grue allie sécurité et confort à une souplesse de direction exceptionnelle, offrant à l'opérateur la capacité de lever et de manœuvrer dans des espaces réduits. Comme toutes les grues Franna, le modèle AT 15-3 est aussi confortable sur la route que sur un chantier.

⚙️ CARACTÉRISTIQUES ET AVANTAGES CLÉS :

- ▶ 15 tonnes pour un rayon de 1,6 m
- ▶ 1,05 tonne pour un rayon de 15,8 m
- ▶ Hauteur sous crochet maximale de 17 m
- ▶ Capacité de 10,5 tonnes sur une poulie à crochet en 3 parties
- ▶ Ligne simple traction de 3,5 tonnes
- ▶ Large écartement des vérins de levage de la flèche pour dégager la vue de l'opérateur
- ▶ Accès facile à tous les points de maintenance clés
- ▶ Conception moderne de la cabine pour un confort maximal de l'opérateur



DESCRIPTION TECHNIQUE

01. Flèche

Longueur maximale de la flèche	17,9 m
Hauteur sous crochet maximale	17 m
Plage des angles d'élévation de la flèche	-5° / 60°
Hauteur sous crochet maximale avec flèche	19,5 m
Articulation	40° D / 40° G
Crochet pour équipement (Rhino)	8 tonnes

02. Treuil

Ligne maximale traction	3,5 tonnes
Treuil à deux vitesses	35 m/min / 70 m/min
Poulie à crochet (3 parties)	Capacité nominale maximale 10,5 tonnes

03. Moteur et transmission

Moteur standard	Mercedes OM 906
Puissance moteur	170 kW
Couple	810 Nm
Type de carburant	Diesel
Capacité en carburant	330 litres
Transmission	Allison 5 vitesses
Boîte de transfert	ZF rapport 2:1

04. Système hydraulique

Pompe à pistons axiaux	62 cm ³ /tour
Débit maximal de la pompe	130 litres/min
Pression de service maximale	210 bars
Capacité du réservoir hydraulique	120 litres

05. Châssis

Essieu avant	6 000 kg
Essieu arrière	10 000 kg
Total des essieux	16 000 kg
Rayon de braquage	6,6 m

06. Freins et suspension

Système de freinage	Freins à tambour pneumatiques
Suspension	Deux ressorts semi-elliptiques sur les essieux avant et arrière plus barre de torsion sur l'essieu avant pour la stabilité

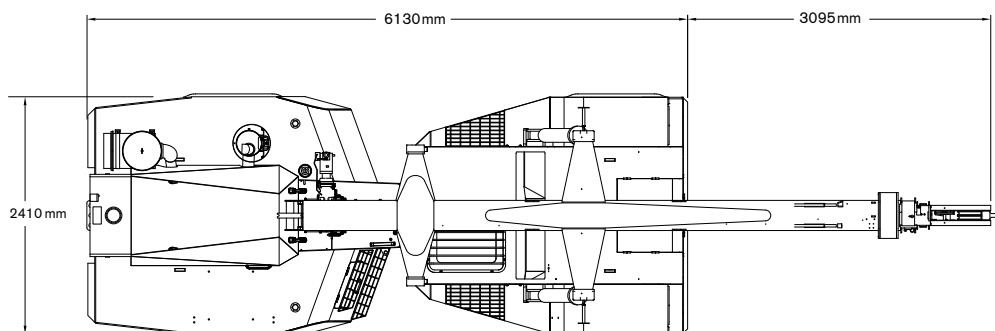
07. Performances du véhicule

Vitesse de déplacement nominale maximale	80 km/h
Pente gravissable	50 %

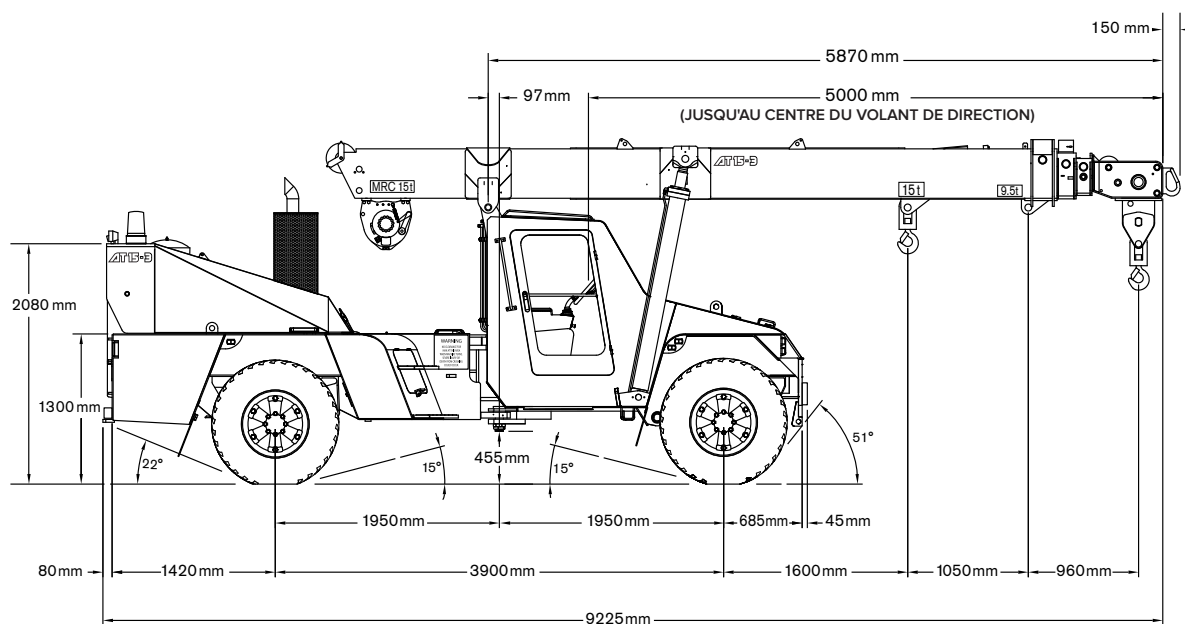


DIMENSIONS / PLAGE D'UTILISATION

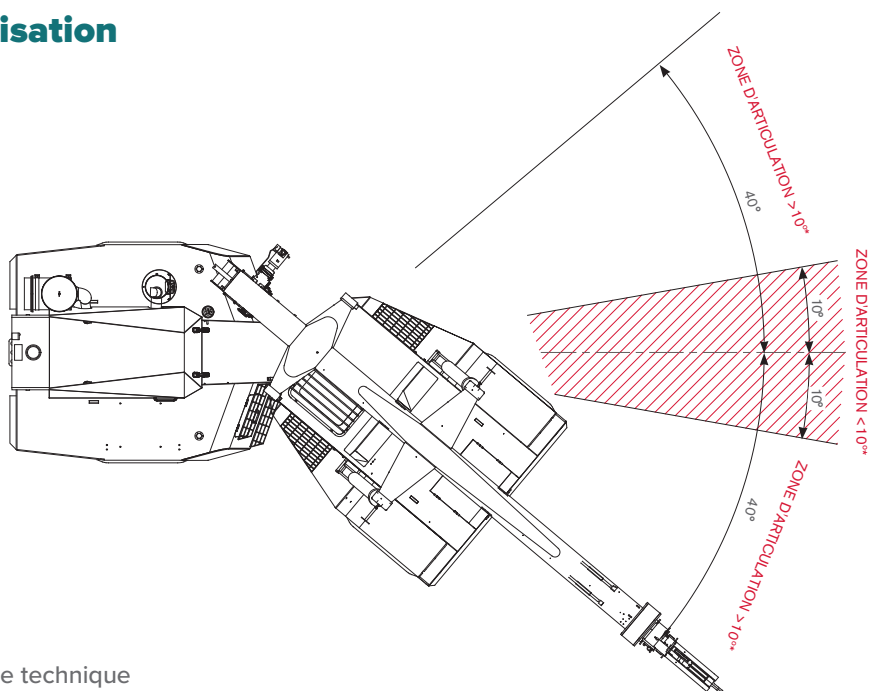
Vue en plan



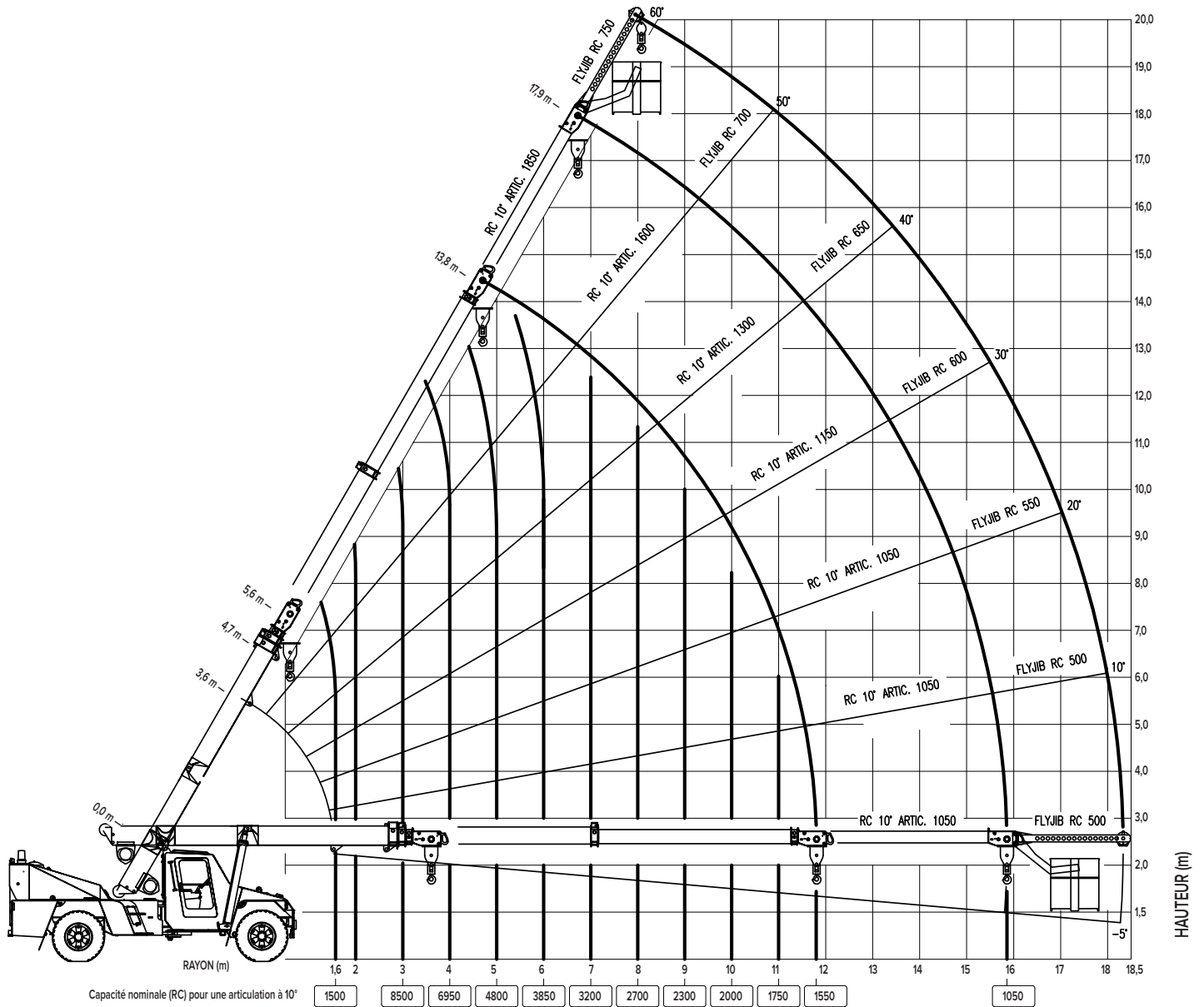
Vue du côté droit



Plage d'utilisation



GRAPHIQUE DU RAYON DE CHARGE



REMARQUE : Les valeurs de capacité nominale illustrées ici sont celles du diagramme pick and carry.



TABLE DE CHARGES

TABLE DES CAPACITÉS NOMINALES - POULIE DE CHARGE

RAYON	LONGUEUR DE FLÈCHE (m)																	
	5,66	6,00	6,50	7,00	7,50	8,00	8,50	9,00	9,50	10,00	10,50	11,00	11,50	12,00	12,50	13,00	13,50	13,86
m	kg	kg	kg	kg	kg	kg	kg	kg	kg	kg	kg	kg	kg	kg	kg	kg	kg	kg
1,6	10 500	10 500	10 500	10 500	10 500													
	10 500	10 500	10 500	10 500	10 500													
	48	50	54	57	59													
2,0	10 500	10 500	10 500	10 500	10 500	10 500	10 500											
	10 500	10 500	10 500	10 500	10 500	10 500	10 500											
	42	46	50	53	56	58	60											
2,5	10 400	10 350	10 350	10 350	10 350	10 350	10 350	9950	9650									
	9250	9250	9250	9250	9250	9250	9250	9200	9200									
	34	39	44	48	51	54	56	58	60									
3,0	8500	8500	8500	8500	8500	8500	8500	8500	8500	8300	7350							
	7600	7600	7600	7600	7600	7550	7550	7550	7550	7550	7350							
	25	31	37	42	46	49	52	55	57	58	60							
3,5	7200	7200	7200	7200	7200	7200	7150	7150	7150	7150	6750	5950	5650					
	6400	6400	6400	6400	6400	6400	6400	6400	6350	6350	6350	5950	5650					
	9	20	30	36	41	45	48	51	53	55	57	59	60					
4,0	6950	6250	6200	6200	6200	6200	6200	6200	6200	6150	6150	5500	5250	5000	4800			
	6150	5550	5500	5500	5500	5500	5500	5500	5500	5500	5500	5450	5250	5000	4800			
	(3,61)	(3,95)	20	28	35	39	43	46	49	52	54	56	57	59	60			
4,5			5450	5400	5400	5400	5400	5400	5400	5400	5400	5150	4900	4650	4500	4300	4150	
			4850	4800	4800	4800	4800	4800	4800	4800	4800	4800	4800	4650	4500	4300	4150	
			(4,45)	19	28	34	38	42	45	48	50	52	54	56	57	59	60	
5,0				4850	4800	4800	4800	4800	4800	4800	4800	4800	4550	4350	4200	4050	3900	3800
				4300	4250	4250	4250	4250	4250	4250	4250	4250	4250	4200	4200	4050	3900	3800
				(4,95)	18	27	33	37	41	44	47	49	51	53	55	56	58	59
6,0					4300	3900	3850	3850	3850	3850	3850	3850	3850	3850	3700	3550	3300	3200
					3800	3450	3400	3400	3400	3400	3400	3400	3400	3400	3400	3400	3300	3200
					(5,45)	(5,95)	17	25	31	35	39	42	45	47	49	51	52	54
7,0							3550	3200	3200	3200	3200	3200	3200	3200	3200	3050	2950	2850
							3100	2800	2800	2800	2800	2800	2800	2800	2800	2800	2800	2800
							(6,45)	(6,95)	16	24	29	34	37	40	43	45	47	48
8,0									2950	2700	2700	2700	2700	2700	2700	2700	2650	2600
									2600	2350	2350	2350	2350	2350	2350	2350	2350	2350
									(7,45)	(7,95)	16	23	28	32	36	38	41	43
9,0											2500	2300	2300	2300	2300	2300	2300	2300
											2200	2000	2000	2000	2000	2000	2000	2000
											(8,45)	(8,95)	15	22	27	31	34	36
10,0													2150	2000	2000	2000	2000	2000
													1850	1750	1750	1750	1750	1750
													(9,45)	(9,95)	14	21	26	29
11,0															1900	1750	1750	1750
															1600	1500	1500	1500
															(10,45)	(10,95)	14	19
11,81																	1650	1550
																	1400	1350
																	(11,45)	(11,81)

LÉGENDE :

- RC (KG) INFÉRIEURE À UNE ARTICULATION À 10°
- RC (KG) SUPÉRIEURE À UNE ARTICULATION À 10°

9 ANGLES DE LA FLÈCHE

(3,61) RAYON À UN ANGLE NUL DE LA FLÈCHE

« Ajoutez le poids des élingues et de la poulie à crochet à la charge.

Les remarques d'avertissement doivent être lues et comprises avant d'utiliser la grue. »

NOS SITES



Brisbane (siège)

Terex Australia Pty Ltd
585 Curtin Avenue East (PO Box 1396)
Eagle Farm QLD 4009, Australie

Tél. : +61 7 3868 9600

Fax : +61 7 3268 2489

Services : construction, vente, entretien, pièces

Sydney

Terex Australia Pty Ltd
114 Hassall Street
Wetherill Park NSW 2164, Australie

Tél. : +61 2 8786 4444

Fax : +61 2 8786 4455

Services : vente, entretien, pièces

Melbourne

Terex Australia Pty Ltd
133 Logis Boulevard
Dandenong South VIC 3175, Australie

Tél. : +61 3 8794 4170

Fax : +61 3 9551 8143

Services : vente, entretien, pièces

Perth

Terex Australia Pty Ltd
39 Catalano Road
Canning Vale WA 6155, Australie

Tél. : +61 8 9232 0000

Fax : +61 8 9232 0051

Services : vente, entretien, pièces

Tél. : 1800 837 395

E-mail : franna@terex.com

Le contenu du présent document est fourni à titre informatif uniquement et il est sujet à modification sans préavis.

Franna* décline toute responsabilité pour les dommages pouvant résulter des erreurs et omissions contenues dans le présent document ou d'une utilisation quelconque des informations qu'il contient.

Dans le cadre de notre politique de développement continu des produits, nous nous réservons le droit de modifier les spécifications sans préavis.

Les chiffres relatifs aux performances des produits présentés dans cette brochure ne sont fournis qu'à titre indicatif et ne constituent en aucun cas une garantie explicite ou implicite de quelque nature que ce soit ; ils reflètent simplement les résultats de tests. Ces résultats varient en fonction de l'application. Les photographies aussi ne sont fournies qu'à titre indicatif ; tout ou partie des machines figurant dans les illustrations peuvent être dotées d'équipements en options. Vérifiez auprès de votre concessionnaire l'exactitude des informations sur les équipements en option disponibles.

Publié et imprimé en mars 2021.



www.terex.com/franna