

FICHE
TECHNIQUE

FRANNA[®]
A TEREX BRAND

AT22

GRUE

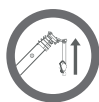
PICK AND CARRY



CAPACITÉ MAXIMALE
22 t



LONGUEUR DE FLÈCHE MAXIMALE
17,9 m



HAUTEUR SOUS CROCHET MAXIMALE
17 m

terex.com/franna



PRÉSENTATION

Le modèle AT 22 est une grue pick and carry mobile de taille moyenne, avec une capacité de levage maximale de 22 tonnes (24 sh.t). Offrant des caractéristiques de sécurité maximales et des capacités supérieures à celles d'autres grues pick and carry de sa catégorie, le modèle AT 22 est un choix logique pour les clients couvrant un large éventail d'applications.

⚙️ CARACTÉRISTIQUES ET AVANTAGES CLÉS :

- ▶ 22 tonnes pour un rayon de 1,4 m
- ▶ 1,7 tonne pour un rayon de 15,8 m
- ▶ Hauteur sous crochet maximale de 17 m
- ▶ Capacité de 16,8 tonnes sur une poulie à crochet en 4 parties
- ▶ Ligne simple traction de 4,2 tonnes
- ▶ Dynamic LMI (protection par brevet)
- ▶ Large écartement des vérins de levage de la flèche pour dégager la vue de l'opérateur
- ▶ Accès facile à tous les points de maintenance clés
- ▶ Conception moderne de la cabine pour un confort maximal de l'opérateur



DESCRIPTION TECHNIQUE

01. Flèche

Longueur maximale de la flèche	17,9 m
Hauteur sous crochet maximale	17 m
Plage des angles d'élévation de la flèche	-6° / 60°
Hauteur sous crochet maximale avec flèche	20 m
Articulation	40° D / 40° G
Crochet pour équipement (rhino)	10 tonnes

02. Treuil

Ligne maximale traction	4,2 tonnes
Treuil à deux vitesses	38 m/min 76 m/min
Poulie à crochet (4 parties)	Capacité nominale maximale 16,8 tonnes

03. Moteur et transmission

Moteur standard	Mercedes OM 906
Puissance moteur	205 kW
Couple	1100 Nm
Type de carburant	Diesel
Capacité en carburant	440 litres
Transmission	Allison 6 vitesses
Boîte de transfert	ZF rapport 2:1

04. Système hydraulique

Pompe à pistons axiaux	62 cm ³ /tour
Débit maximal de la pompe	130 litres/min
Pression de service maximale	250 bars
Capacité du réservoir hydraulique	200 litres

05. Châssis

Essieu avant	8 000 kg
Essieu arrière	12 000 kg
Total des essieux	20 000 kg
Rayon de braquage	7,4 m

06. Freins et suspension

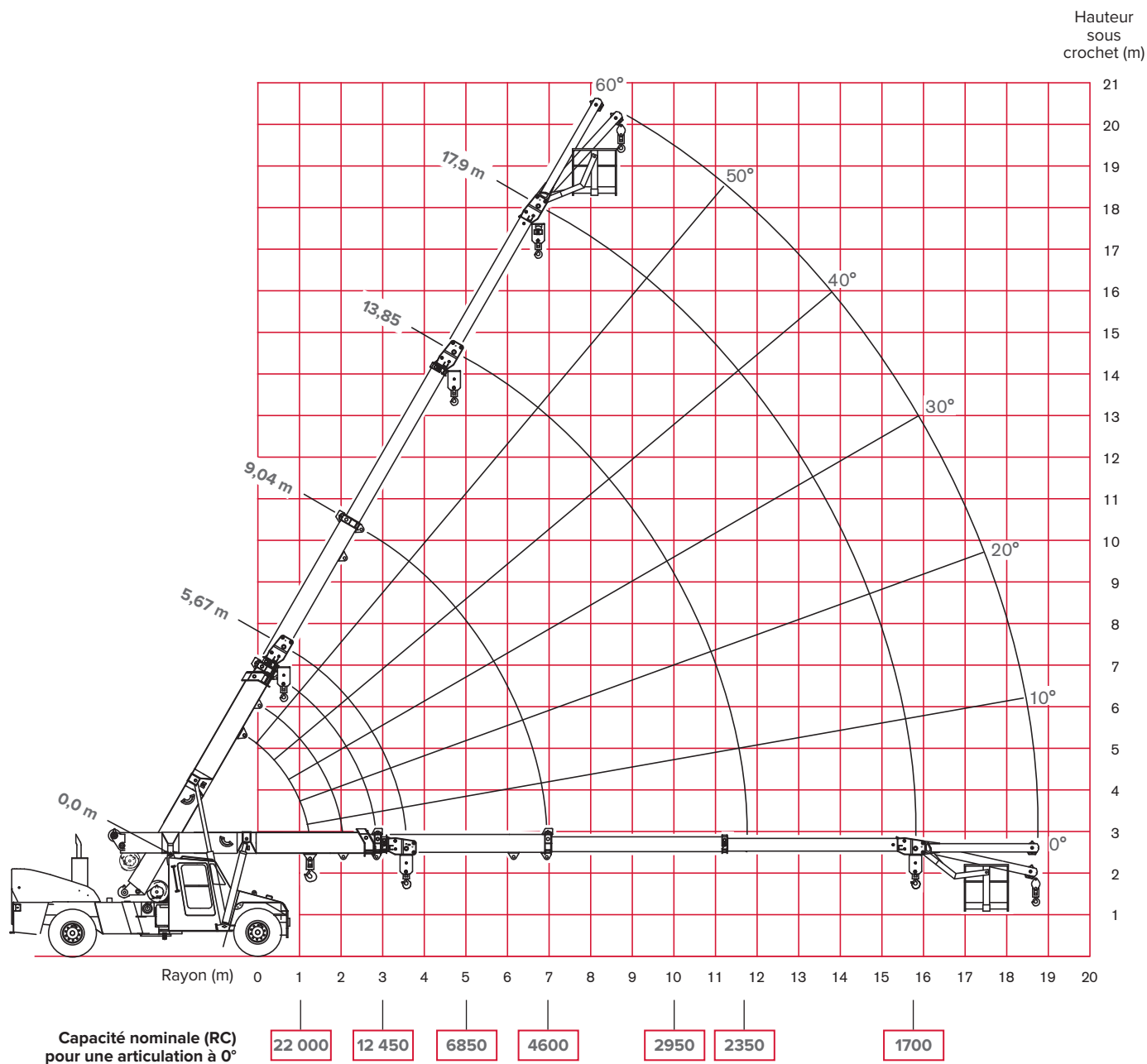
Système de freinage	Freins à tambour pneumatiques
Suspension	Deux ressorts semi-elliptiques sur les essieux avant et arrière plus barre de torsion sur l'essieu avant pour la stabilité

07. Performances du véhicule

Vitesse de déplacement nominale maximale	80 km/h
Pente gravissable	50 %



GRAPHIQUE DU RAYON DE CHARGE



REMARQUE : Les valeurs de capacité nominale illustrées ici sont celles du diagramme pick and carry.



TABLE DE CHARGES

TABLE DES CAPACITÉS NOMINALES - POULIE DE CHARGE

RAYON	LONGUEUR DE FLÈCHE (m)					TANGAGE 0°					ROULIS 0°							
	5,67	6,00	6,50	7,00	7,50	8,00	8,50	9,00	9,50	10,00	10,50	11,00	11,50	12,00	12,50	13,00	13,50	13,85
m	kg	kg	kg	kg	kg	kg	kg	kg	kg	kg	kg	kg	kg	kg	kg	kg	kg	kg
1,6	16 800	16 150	15 350	14 800														
	16 800	16 150	15 350	14 800														
	48	51	54	57														
2,0	16 800	16 800	16 400	15 600	15 000	14 600												
	16 350	16 350	16 300	15 600	15 000	14 600												
	42	46	50	53	56	58												
2,5	14 600	14 550	14 550	14 550	14 500	14 250	13 700	13 200										
	12 900	12 900	12 900	12 850	12 850	12 850	12 850	12 800										
	34	39	44	48	51	54	56	58										
3,0	12 000	12 000	12 000	12 000	11 950	11 950	11 950	11 950	11 900	11 150								
	10 600	10 600	10 600	10 600	10 600	10 550	10 550	10 550	10 550	10 550								
	25	31	37	42	46	49	52	55	57	59								
3,5	10 150	10 150	10 150	10 150	10 150	10 150	10 100	10 100	10 100	10 100	9450	8150						
	8950	9000	8950	8950	8950	8950	8950	8900	8900	8900	8900	8150						
	8	20	29	36	41	45	48	51	53	55	57	59						
4,0	9950	9000	8800	8750	8750	8750	8750	8750	8750	8700	8700	7600	7050	6800				
	8750	7950	7750	7750	7700	7700	7700	7700	7700	7700	7700	7600	7050	6800				
	(3,57)	(3,90)	19	28	35	39	43	47	49	52	54	56	57	59				
4,5			7900	7700	7700	7700	7700	7650	7650	7650	7650	7100	6600	6350	6100	5900		
			6950	6750	6750	6750	6750	6750	6750	6750	6750	6750	6600	6350	6100	5900		
			(4,40)	18	27	34	38	42	45	48	50	52	54	56	58	59		
5,0				7000	6850	6850	6850	6800	6800	6800	6800	6650	6200	5950	5700	5500	5350	5200
				6150	6000	6000	6000	6000	6000	6000	5950	5950	5950	5950	5700	5500	5350	5200
				(4,90)	18	27	33	37	41	44	47	49	51	53	55	56	58	59
6,0					6250	5650	5550	5550	5550	5550	5550	5500	5500	5300	5050	4900	4700	4600
					5500	4950	4850	4850	4850	4850	4850	4800	4800	4800	4800	4800	4700	4600
					(5,40)	(5,90)	17	25	31	35	39	42	45	47	49	51	53	54
7,0								5150	4700	4600	4600	4600	4600	4600	4550	4400	4250	4000
								4500	4100	4000	4000	4000	4000	4000	4000	4000	4000	4000
								(6,40)	(6,90)	16	24	29	34	37	40	43	45	47
8,0										4300	4000	3900	3900	3900	3900	3850	3700	3600
										3750	3450	3400	3400	3400	3400	3400	3400	3400
										(7,40)	(7,90)	15	23	28	32	36	38	41
9,0												3700	3400	3400	3400	3400	3400	3300
												3200	2950	2900	2900	2900	2900	2900
												(8,40)	(8,90)	15	22	27	31	
10,0														3200	3000	2950	2950	2950
														2750	2500	2500	2500	2500
														(9,40)	(9,90)	14	21	
11,0																2800	2600	2600
																2300	2150	2100
															(10,40)	(10,90)	13	
11,75																		2450
																		1950
																		(11,40)

LÉGENDE :

- RC (kg) POUR UNE ARTICULATION À 0°
- RC (kg) POUR UNE ARTICULATION MAXIMALE

8 ANGLES DE LA FLÈCHE

(3,57) RAYON À UN ANGLE NUL DE LA FLÈCHE

« Ajoutez le poids des élingues et de la poulie à crochet à la charge.

Les remarques d'avertissement doivent être lues et comprises avant d'utiliser la grue. »

NOS SITES



Brisbane (siège)

Terex Australia Pty Ltd
585 Curtin Avenue East (PO Box 1396)
Eagle Farm QLD 4009, Australie

Tél. : +61 7 3868 9600

Fax : +61 7 3268 2489

Services : construction, vente, entretien, pièces

Sydney

Terex Australia Pty Ltd
114 Hassall Street
Wetherill Park NSW 2164, Australie

Tél. : +61 2 8786 4444

Fax : +61 2 8786 4455

Services : vente, entretien, pièces

Melbourne

Terex Australia Pty Ltd
133 Logis Boulevard
Dandenong South VIC 3175, Australie

Tél. : +61 3 8794 4170

Fax : +61 3 9551 8143

Services : vente, entretien, pièces

Perth

Terex Australia Pty Ltd
39 Catalano Road
Canning Vale WA 6155, Australie

Tél. : +61 8 9232 0000

Fax : +61 8 9232 0051

Services : vente, entretien, pièces

Tél. : 1800 837 395

E-mail : franna@terex.com

Le contenu du présent document est fourni à titre informatif uniquement et il est sujet à modification sans préavis.

Franna* décline toute responsabilité pour les dommages pouvant résulter des erreurs et omissions contenues dans le présent document ou d'une utilisation quelconque des informations qu'il contient.

Dans le cadre de notre politique de développement continu des produits, nous nous réservons le droit de modifier les spécifications sans préavis.

Les chiffres relatifs aux performances des produits présentés dans cette brochure ne sont fournis qu'à titre indicatif et ne constituent en aucun cas une garantie explicite ou implicite de quelque nature que ce soit ; ils reflètent simplement les résultats de tests. Ces résultats varient en fonction de l'application. Les photographies aussi ne sont fournies qu'à titre indicatif ; tout ou partie des machines figurant dans les illustrations peuvent être dotées d'équipements en options. Vérifiez auprès de votre concessionnaire l'exactitude des informations sur les équipements en option disponibles.

Publié et imprimé en mars 2021.



www.terex.com/franna