

FICHE
TECHNIQUE

FRANNA[®]
A TEREX BRAND

AT40

GRUE

PICK AND CARRY



CAPACITÉ MAXIMALE
40 t



LONGUEUR DE FLÈCHE MAXIMALE
19,8 m



HAUTEUR SOUS CROCHET MAXIMALE
19 m

terex.com/franna



PRÉSENTATION

Le modèle AT 40 est la plus grande grue pick and carry de la gamme de produits Franna. Il a été spécialement conçu pour des applications de levage de capacité supérieure, offrant 44 % de capacité de moment de charge de plus que le modèle Franna MAC 25. La conception à 3 essieux élimine le besoin de recourir à un contrepoids amovible, et le système de commande du troisième essieu relève ce dernier lors d'une intervention sur un chantier pour permettre des virages en douceur.



⚙️ CARACTÉRISTIQUES ET AVANTAGES CLÉS :

- ▶ 40 tonnes pour 1,1 m de rayon sur crampon
- ▶ 35 tonnes pour 2,0 m de rayon sur une poulie à crochet en 8 parties
- ▶ 20 tonnes sur un crochet pour équipement (Rhino)
- ▶ Hauteur sous crochet maximale de 19 m
- ▶ Ligne simple traction de 4,3 tonnes
- ▶ Dynamic LMI (protection par brevet)
- ▶ Conception selon AS1418.5 (2013)
- ▶ La cabine isolée pleine largeur offre une excellente visibilité
- ▶ Activation automatique des 4RM lorsqu'une perte de traction est détectée
- ▶ Flèche hautement résistante, maintenance facile
- ▶ Suspension hydro-pneumatique pour une tenue de route améliorée
- ▶ Contrepoids de tourelle pour une capacité accrue de levage articulé

DESCRIPTION TECHNIQUE

01. Flèche

Longueur maximale de la flèche	19,8 m
Hauteur sous crochet maximale	19,0 m
Plage des angles d'élévation de la flèche	-5° / 60°
Articulation	35° D / 35° G
Crampon fixe	40 tonnes
Crochet pour équipement (Rhino)	20 tonnes

02. Treuil

Ligne maximale traction	4,3 tonnes
Treuil à deux vitesses	38 m/min / 76 m/min
Poulie à crochet en 7 parties	30 tonnes de capacité nominale maximale
Poulie à crochet en 8 parties en option	35 tonnes de capacité nominale maximale

03. Moteur et transmission

Moteur standard	Mercedes OM 906
Puissance moteur	205 kW
Couple	1100 Nm
Type de carburant	Diesel
Capacité en carburant	500 litres
Transmission	Allison 6 vitesses
Boîte de transfert	ZF rapport 2:1

04. Système hydraulique

Pompe à pistons axiaux	135 cm ³ /tour
Débit maximal de la pompe	300 litres/min
Pression de service maximale	350 bars
Capacité du réservoir hydraulique	500 litres

05. Châssis

Essieu avant (poids à vide / PNBV)	11 100 kg / 12 000 kg
Essieu 2 (poids à vide / PNBV)	9 200 kg / 10 000 kg
Essieu 3 (poids à vide / PNBV)	9 200 kg / 10 000 kg
Total des essieux (poids à vide / PNBV)	29 500 kg / 32 000 kg
Rayon de braquage (sur route)	10,2 m
Rayon de braquage (mode grue)	9,0 m

06. Freins et suspension

Système de freinage	Freins à tambour pneumatiques avec ABS
Suspension	Suspension hydro-pneumatique

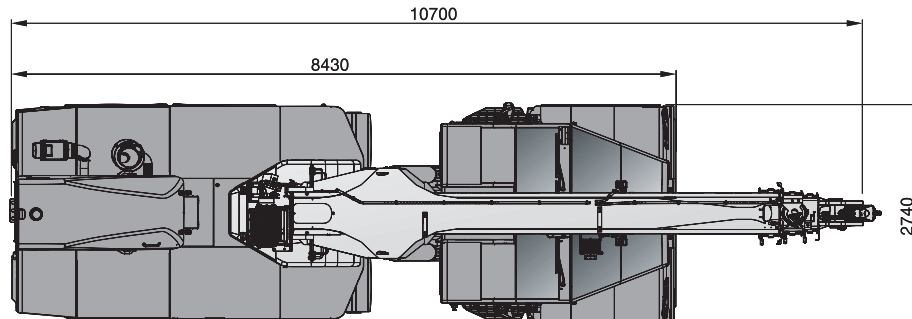
07. Performances du véhicule

Vitesse de déplacement nominale maximale	80 km/h
Pente gravissable	39 %

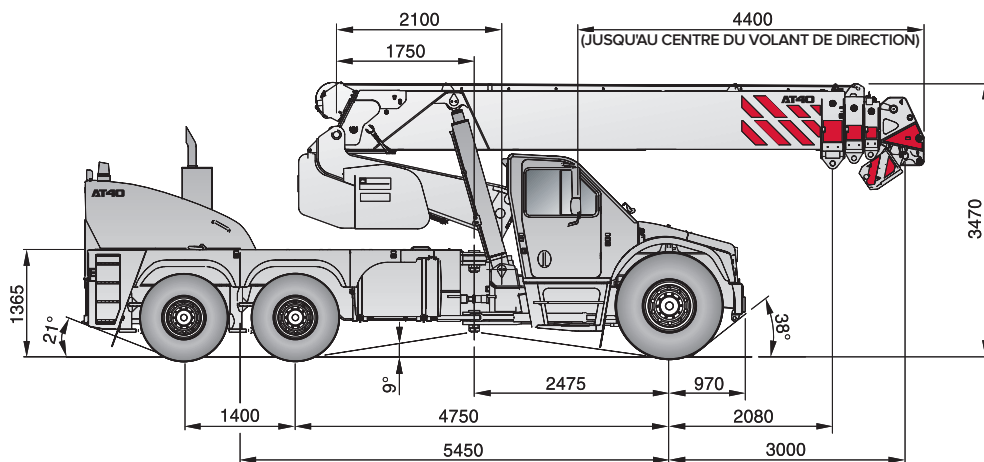


DIMENSIONS / PLAGE D'UTILISATION

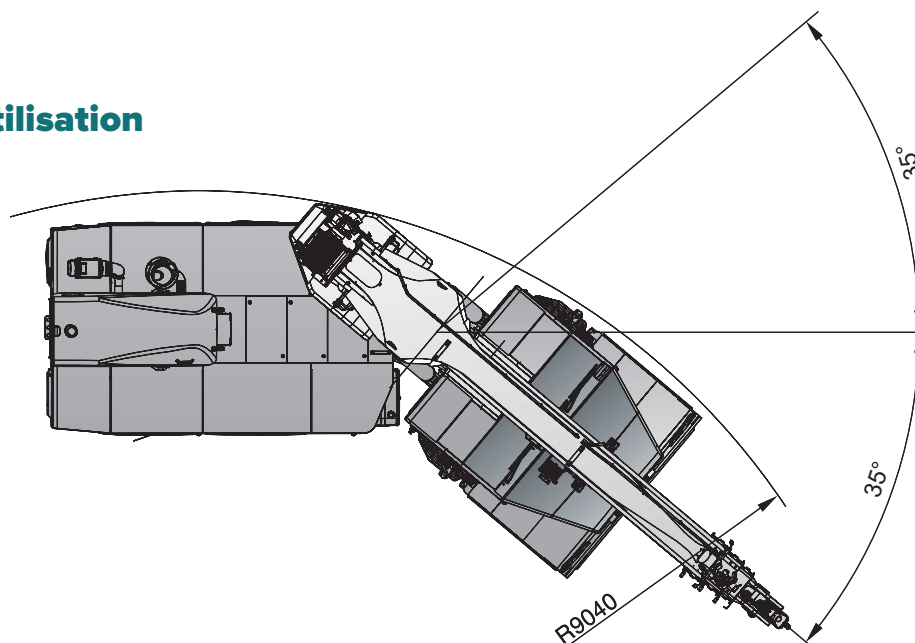
Vue en plan



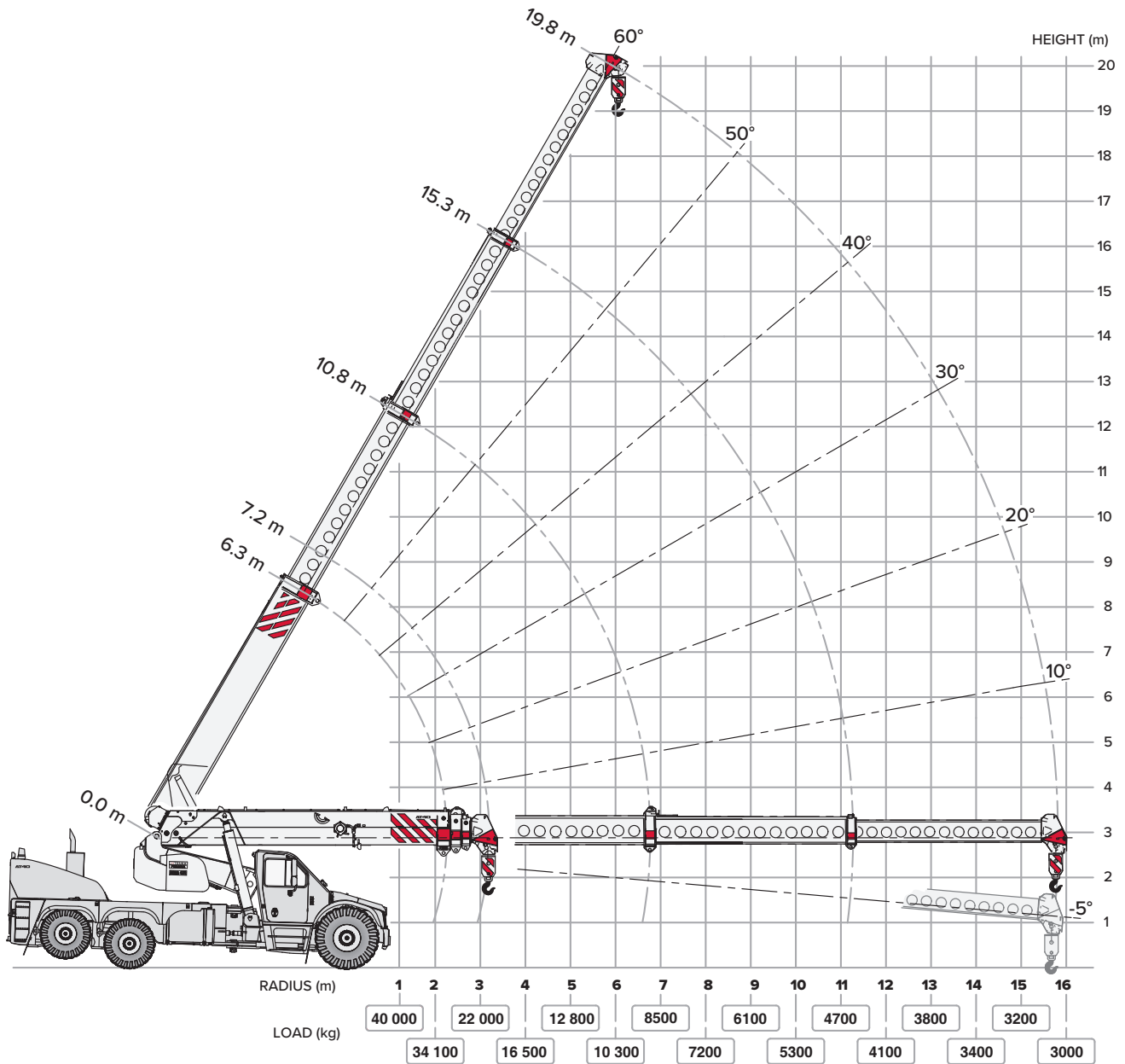
Vue du côté droit



Plage d'utilisation



GRAPHIQUE DU RAYON DE CHARGE



REMARQUE : Les valeurs de capacité nominale illustrées ici sont celles du diagramme pick and carry.
Le diagramme statique indique des capacités nominales supérieures.

TABLE DE CHARGES

TABLE DES CAPACITÉS NOMINALES STATIQUES (0 km/h) - POULIE DE CHARGE

RAYON	LONGUEUR DE LA FLÈCHE JUSQU'AUX TÊTES DE MÂTS - 3e FLÈCHE RÉTRACTÉE												3e FLÈCHE DÉPLOYÉE				RAYON		
	7,23	7,50	8,00	8,50	9,00	9,50	10,00	10,50	11,00	12,00	13,00	14,00	15,00	16,00	17,00	18,00		19,83	
m	kg	kg	kg	kg	kg	kg	kg	kg	kg	kg	kg	kg	kg	kg	kg	kg	kg	m	
1,0	35 000	35 000	35 000	35 000	35 000	35 000												1,0	
	35 000	35 000	33 000	28 700	25 500	23 000													
2,0	47	49	52	55	57	59												2,0	
	35 000	35 000	35 000	35 000	35 000	34 900	34 300	33 700	33 100										
	34 400	30 800	26 100	22 900	20 500	18 500	17 000	15 600	14 500										
2,5	34	37	42	46	49	52	54	56	58									2,5	
	30 200	30 300	30 400	30 400	30 100	29 600	29 100	28 600	28 200	27 400									
	29 400	29 500	29 500	29 600	29 300	25 500	22 600	20 400	18 500	15 700									
	27 800	27 900	24 300	21 100	18 800	17 000	15 600	14 400	13 400	11 700									
3,0	25	30	36	41	44	47	50	52	55	58								3,0	
	24 700	24 800	24 800	24 900	24 900	25 000	25 000	24 800	24 500	23 800	23 200								
	24 000	24 100	24 200	24 200	24 300	24 300	22 000	19 700	17 900	15 100	13 100								
3,5	22 700	22 800	22 900	19 900	17 600	15 900	14 500	13 400	12 400	10 900	9 700							3,5	
	11	20	29	35	39	43	46	49	51	55	58								
	23 800	21 700	20 900	21 000	21 000	21 100	21 100	21 100	21 100	21 000	20 500	20 100							
	23 200	21 100	20 400	20 400	20 500	20 500	20 500	19 300	17 400	14 700	12 700	11 200							
4,0	21 900	19 900	19 200	19 300	16 800	15 000	13 600	12 600	11 700	10 200	9 100	8 200						4,0	
	(3,1)	(3,4)	19	28	34	38	42	45	48	52	56	59							
			18 600	18 000	18 100	18 100	18 200	18 200	18 200	18 200	18 200	18 000	17 600						
5,0				18 100	17 500	17 600	17 600	17 700	17 700	17 100	14 300	12 300	10 900	9 700				5,0	
				17 100	16 500	16 500	14 400	13 000	11 900	11 000	9 600	8 600	7 700	7 000					
				(3,9)	19	27	33	37	41	44	49	53	56	59					
				16 200	14 400	14 000	14 000	14 100	14 100	14 100	14 100	14 100	14 200	14 200	14 200	14 200			
6,0				15 800	14 000	13 600	13 600	13 700	13 700	13 700	11 800	10 300	9 200	8 300	7 700			6,0	
				14 900	13 100	12 800	12 400	11 100	10 100	8 700	7 700	6 900	6 300	5 800	5 500				
				(4,4)	(4,9)	18	26	31	36	42	47	51	54	57	59				
				12 800	11 500	11 300	11 300	11 300	11 400	11 400	11 400	11 400	11 400	11 400	11 500	11 600	11 800		
7,0				12 500	11 200	11 000	11 000	11 000	11 000	11 000	11 100	10 000	8 800	7 900	7 300	6 800			7,0
				11 700	10 500	10 300	9 800	8 200	7 100	6 300	5 700	5 300	5 000	4 800	4 800	4 800			
				(5,4)	(5,9)	17	25	34	40	45	49	52	55	58					
				10 500	9 600	9 400	9 400	9 500	9 500	9 500	9 500	9 500	9 500	9 500	9 700	9 800	10 000		
8,0				10 200	9 300	9 100	9 200	9 200	8 600	7 700	7 000	6 500	5 800	5 300	5 000	4 800	4 000		8,0
				9 500	8 700	8 000	6 700	5 900	5 300	4 800	4 300	4 000	3 700						
				(6,4)	(6,9)	24	33	39	44	48	51	54	58						
				8 100	8 000	8 000	8 000	8 100	8 200	8 300	8 500								
9,0				7 800	7 700	7 700	7 800	7 500	6 900	6 300	5 600	5 000	4 500	4 300	4 000	3 700			9,0
				(7,9)	23	32	38	42	46	50	54								
				6 900	6 800	6 900	6 900	6 900	7 000	7 200	7 300								
				6 700	6 600	6 600	6 700	6 800	6 200	5 400									
10,0				6 200	5 600	4 800	4 300	4 000	3 800	3 500								10,0	
				(8,9)	22	31	37	41	45	51									
				6 000	5 900	6 000	6 100	6 200	6 400										
				5 800	5 700	5 800	5 900	6 000	5 300										
11,0				5 400	4 800	4 100	3 800	3 600	3 200									11,0	
				(9,9)	21	30	36	40	47										
				5 300	5 200	5 400	5 500	5 600											
				5 100	5 100	5 200	5 300	5 200											
12,0				4 700	4 200	3 700	3 400	3 100										12,0	
				(10,9)	21	29	35	42											
				4 700	4 700	4 800	5 000												
				4 500	4 600	4 700	4 800												
13,0				4 200	3 700	3 300	2 900											13,0	
				(11,9)	20	28	38												
				4 200	4 300	4 500													
				4 100	4 200	4 300													
14,0				3 800	3 400	2 800												14,0	
				(12,9)	20	32													
				3 900	4 000														
				3 500	2 800														
15,0				(13,9)	26													15,0	
				3 600															
				2 900															
				17															
15,68				3 300														15,68	
				3 000															
				0															

CAPACITÉ NOMINALE DU TREUIL

2	POULIES	8700
4	POULIES	17 500
6	POULIES	26 200
7	POULIES	30 600
8	POULIES	35 000

UNITÉS :

- ANGLES EN DEGRÉS
- LONGUEURS EN MÈTRES
- CHARGES EN KILOGRAMMES

LÉGENDE :

14 200	RC POUR ARTIC :	0°	TANGAGE :	-2,3	ROULIS :	-1,0
10 300	RC POUR ARTIC :	20°	TANGAGE :	-2,3	ROULIS :	-3,0
6 900	RC POUR ARTIC :	35°	TANGAGE :	-2,3	ROULIS :	-3,5

51 ANGLE DE LA FLÈCHE
(3,1) RAYON POUR UN ANGLE DE FLÈCHE NUL

Remarque : Les angles de tangage et de roulis indiqués sont représentatifs des levages sur sol ferme et de niveau avec les pneus à des pressions spécifiques.

TABLE DE CHARGES

TABLE DES CAPACITÉS NOMINALES PICK AND CARRY (0 - 1,44 km/h) - POULIE DE CHARGE

RAYON	LONGUEUR DE LA FLÈCHE JUSQU' AUX TÊTES DE MÂTS - 3e FLÈCHE RÉTRACTÉE														3e FLÈCHE DÉPLOYÉE				RAYON
	7,23	7,50	8,00	8,50	9,00	9,50	10,00	10,50	11,00	12,00	13,00	14,00	15,00	16,00	17,00	18,00	19,83		
m	kg	kg	kg	kg	kg	kg	kg	kg	kg	kg	kg	kg	kg	kg	kg	kg	kg	m	
1,0	35 000	35 000	35 000	35 000	35 000	35 000												1,0	
	35 000	33 300	28 500	25 000	22 300	20 100													
2,0	47	49	52	55	57	59												2,0	
	34 100	34 200	34 200	34 300	34 300	33 600	33 000	32 300	31 800										
	30 600	27 400	23 300	20 500	18 300	16 600	15 200	14 000	13 000										
2,5	34	37	42	46	49	52	54	56	58									2,5	
	26 800	26 900	26 900	27 000	27 000	27 000	27 100	27 100	27 100	26 300									
	26 100	26 200	26 200	26 300	25 400	22 200	19 800	17 800	16 300	13 800									
	24 700	24 800	21 900	19 100	17 000	15 400	14 100	13 000	12 100	10 600									
3,0	25	30	36	41	44	47	50	52	55	58								3,0	
	22 000	22 000	22 100	22 100	22 200	22 200	22 200	22 200	22 200	22 300	22 300								
	21 400	21 400	21 500	21 500	21 600	21 600	19 400	17 400	15 800	13 400	11 600								
	20 200	20 200	20 300	18 200	16 000	14 400	13 200	12 200	11 300	9 900	8 800								
3,5	11	20	29	35	39	43	46	49	51	55	58							3,5	
	21 200	19 300	18 600	18 600	18 700	18 700	18 700	18 800	18 800	18 800	18 800	18 800							
	20 600	18 800	18 100	18 100	18 200	18 200	17 100	15 500	13 000	11 300	9 900								
	19 500	17 700	17 100	17 100	15 400	13 800	12 500	11 500	10 600	9 300	8 300	7 400							
4,0	(3,1)	(3,4)	19	28	34	38	42	45	48	52	56	59						4,0	
			16 500	16 000	16 100	16 100	16 100	16 200	16 200	16 200	16 200	16 200							
			16 100	15 600	15 600	15 700	15 700	15 700	15 300	12 800	11 000	9 700	8 600						
			15 200	14 700	14 800	13 300	12 000	10 900	10 100	8 800	7 800	7 000	6 400						
5,0	(3,9)		19	27	33	37	41	44	49	53	56	59						5,0	
					14 400	12 800	12 400	12 500	12 500	12 500	12 500	12 600	12 600	12 600	12 600	12 800			
					14 000	12 400	12 100	12 100	12 100	12 200	12 200	10 600	9 300	8 200	7 400	6 800			
					13 200	11 700	11 400	11 400	10 300	9 400	8 000	7 100	6 300	5 700	5 300	5 000			
6,0	(4,4)	(4,9)			18	26	31	36	42	47	51	54	57	59				6,0	
					11 400	10 300	10 000	10 100	10 100	10 100	10 200	10 200	10 200	10 200	10 300	10 400			
					11 100	10 000	9 800	9 800	9 800	9 800	9 000	7 900	7 100	6 600	6 100				
					10 400	9 400	9 200	9 200	7 600	6 600	5 800	5 200	4 800	4 500	4 300				
7,0	(5,4)	(5,9)			(5,4)	(5,9)	17	25	34	40	45	49	52	55	58			7,0	
									9 300	8 500	8 400	8 400	8 400	8 400	8 500	8 600	8 700		8 900
									9 000	8 200	8 100	8 100	8 200	7 800	6 900	6 300	5 900		5 200
									8 500	7 700	7 500	6 300	5 500	4 900	4 400	4 200	4 000		3 700
8,0	(6,4)	(6,9)							(6,4)	(6,9)	24	33	39	44	48	51	54	58	8,0
9,0																		9,0	
10,0																		10,0	
11,0																		11,0	
12,0																		12,0	
13,0																		13,0	
14,0																		14,0	
15,0																		15,0	
15,68																		15,68	

CAPACITÉ NOMINALE DU TREUIL

2	POULIES	8700
4	POULIES	17 500
6	POULIES	26 200
7	POULIES	30 600
8	POULIES	35 000

UNITÉS :

- ANGLES EN DEGRÉS
- LONGUEURS EN MÈTRES
- CHARGES EN KILOGRAMMES

LÉGENDE :

12 600	RC POUR ARTIC : 0°	TANGAGE :	-2,3	ROULIS :	-1,0
9300	RC POUR ARTIC : 20°	TANGAGE :	-2,3	ROULIS :	-3,0
6300	RC POUR ARTIC : 35°	TANGAGE :	-2,3	ROULIS :	-3,5
51	ANGLE DE LA FLÈCHE				
(3,1)	RAYON POUR UN ANGLE DE FLÈCHE NUL				

Remarque : Les angles de tangage et de roulis indiqués sont représentatifs des levages sur sol ferme et de niveau avec les pneus à des pressions spécifiques.

NOS SITES



Brisbane (siège)

Terex Australia Pty Ltd
585 Curtin Avenue East (PO Box 1396)
Eagle Farm QLD 4009, Australie

Tél. : +61 7 3868 9600

Fax : +61 7 3268 2489

Services : construction, vente, entretien, pièces

Sydney

Terex Australia Pty Ltd
114 Hassall Street
Wetherill Park NSW 2164, Australie

Tél. : +61 2 8786 4444

Fax : +61 2 8786 4455

Services : vente, entretien, pièces

Melbourne

Terex Australia Pty Ltd
133 Logis Boulevard
Dandenong South VIC 3175, Australie

Tél. : +61 3 8794 4170

Fax : +61 3 9551 8143

Services : vente, entretien, pièces

Perth

Terex Australia Pty Ltd
39 Catalano Road
Canning Vale WA 6155, Australie

Tél. : +61 8 9232 0000

Fax : +61 8 9232 0051

Services : vente, entretien, pièces

Tél. : 1800 837 395

E-mail : franna@terex.com

Le contenu du présent document est fourni à titre informatif uniquement et il est sujet à modification sans préavis.

Franna décline toute responsabilité pour les dommages pouvant résulter des erreurs et omissions contenues dans le présent document ou d'une utilisation quelconque des informations qu'il contient.

Dans le cadre de notre politique de développement continu des produits, nous nous réservons le droit de modifier les spécifications sans préavis. Les chiffres relatifs aux performances des produits présentés dans cette brochure ne sont fournis qu'à titre indicatif et ne constituent en aucun cas une garantie explicite ou implicite de quelque nature que ce soit ; ils reflètent simplement les résultats de tests. Ces résultats varient en fonction de l'application. Les photographies aussi ne sont fournies qu'à titre indicatif ; tout ou partie des machines figurant dans les illustrations peuvent être dotées d'équipements en options. Vérifiez auprès de votre responsable des ventes local ou de votre concessionnaire l'exactitude des informations sur les équipements en option disponibles. Publié et imprimé en mars 2021.



www.terex.com/franna