

FICHE  
TECHNIQUE

**FRANNA**<sup>®</sup>  
A TEREX BRAND

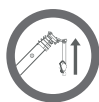
**MAC 25-4**  
**GRUE**  
**PICK AND CARRY**



CAPACITÉ MAXIMALE  
**25 t**



LONGUEUR DE FLÈCHE MAXIMALE  
**18,4 m**



HAUTEUR SOUS CROCHET MAXIMALE  
**18 m**

[terex.com/franna](http://terex.com/franna)



# PRÉSENTATION

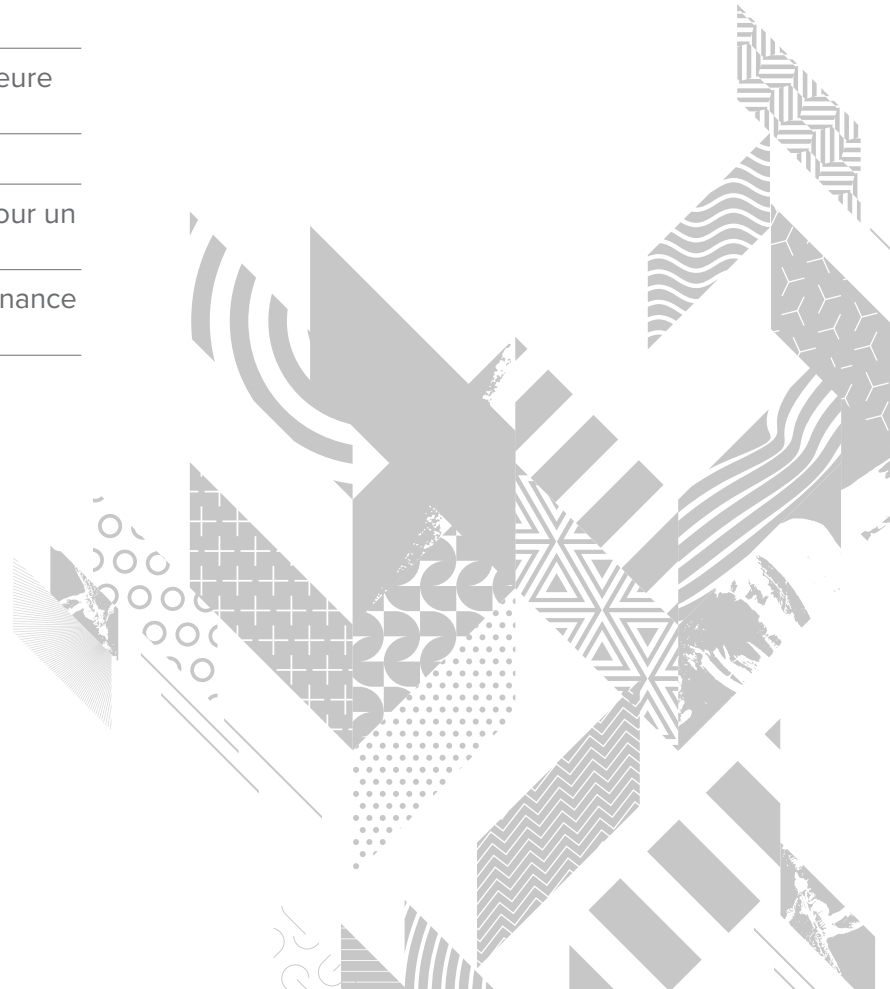
Le modèle MAC 25-4 est une grue articulée mobile avec une capacité de levage maximale de 25 tonnes (27 sh.t). Le modèle MAC 25-4 offre une sécurité maximale, une excellente tenue de route, un fonctionnement intuitif et une polyvalence inégalée. Au fil des années, sa conception a été testée et éprouvée dans une gamme d'applications de levage difficiles et il reste à ce jour l'un des préférés des clients.

Une mise à niveau superlift (SL) est également disponible sur le modèle MAC 25-4 en tant qu'option supplémentaire. Le kit SL fonctionne en tandem avec le contrepoids MAC 25 existant, ajoutant un contrepoids supplémentaire surbaissé à l'arrière de la machine, pour une capacité nominale accrue de cette dernière.



## ⚙️ CARACTÉRISTIQUES ET AVANTAGES CLÉS :

- ▶ 25 tonnes pour un rayon de 1,4 m
- ▶ 14,8 tonnes pour un rayon de 3,0 m
- ▶ 1,8 tonne pour un rayon de 15,7 m
- ▶ 18 m de hauteur sous crochet
- ▶ Ligne simple traction de 4,2 tonnes
- ▶ Capacité nominale jusqu'à 30 % supérieure avec l'option SL
- ▶ Dynamic LMI (protection par brevet)
- ▶ Conception de tête de flèche unique pour un jeu maximal
- ▶ Accès facile à tous les points de maintenance clés



# DESCRIPTION TECHNIQUE

## 01. Flèche

Longueur maximale de la flèche	18,4 m
Hauteur sous crochet maximale	18 m
Plage des angles d'élévation de la flèche	-10° / 65°
Hauteur sous crochet maximale avec flèche	20,5 m
Articulation	40° D / 40° G
Crochet pour équipement	15 tonnes

## 02. Treuil

Ligne maximale traction	4,2 tonnes
Treuil à deux vitesses	38 m/min / 76 m/min
Poulie à crochet (6 pièces)	capacité nominale maximale de 25 tonnes

## 03. Moteur et transmission

Moteur standard	Mercedes OM 906
Puissance moteur	205 kW
Couple	1100 Nm
Type de carburant	Diesel
Capacité en carburant	440 litres
Transmission	Allison 6 vitesses
Boîte de transfert	ZF rapport 2:1

## 04. Système hydraulique

Pompe à pistons axiaux	62 cm <sup>3</sup> /tour
Débit maximal de la pompe	130 litres/min
Pression de service maximale	250 bars
Capacité du réservoir hydraulique	380 litres

## 05. Châssis

Essieu avant	11 900 kg
Essieu arrière	12 000 kg
Total des essieux	23 900 kg
Rayon de braquage	7,9 m

## 06. Freins et suspension

Système de freinage	Freins à tambour pneumatiques
Suspension	Ressorts elliptiques avec verrouillages hydrauliques sur l'essieu avant

## 07. Performances du véhicule

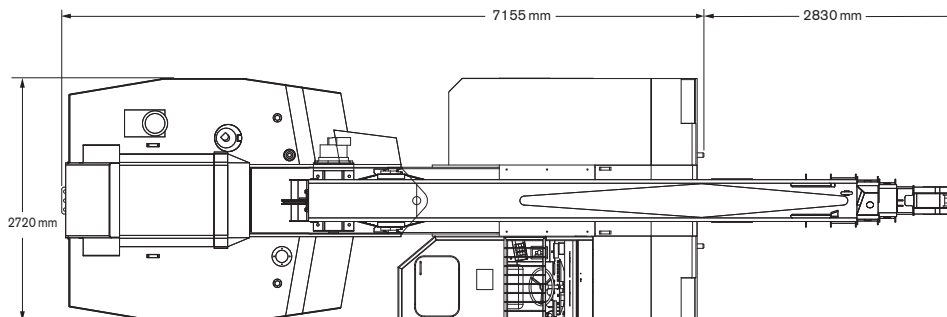
Vitesse de déplacement nominale maximale	80 km/h
Pente gravissable	45 %



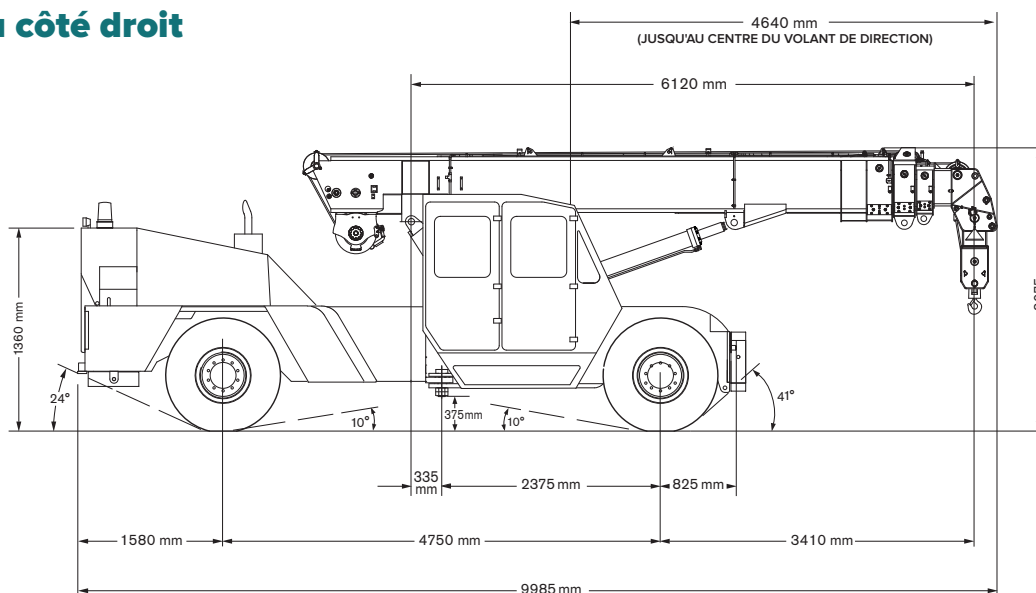


# DIMENSIONS / PLAGE D'UTILISATION

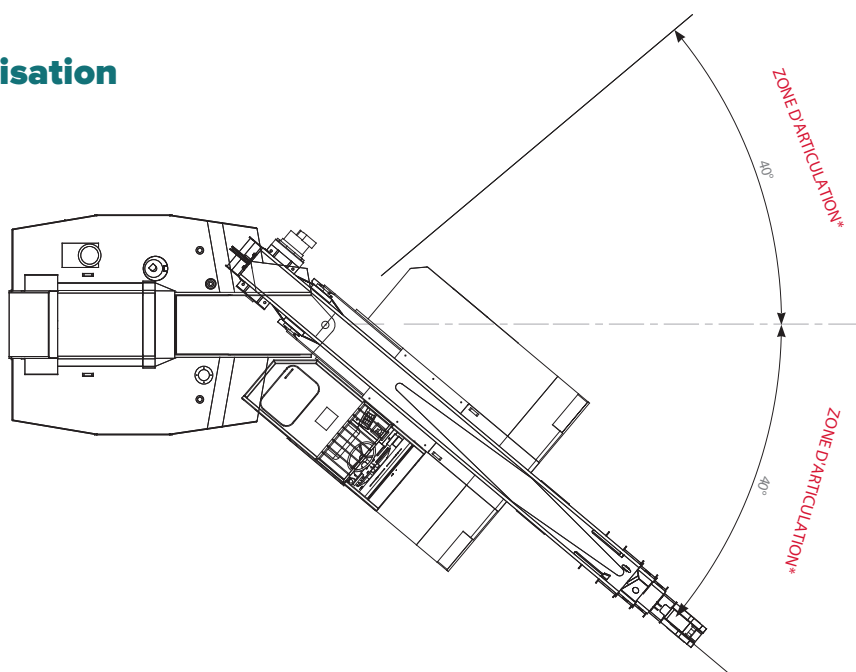
## Vue en plan



## Vue du côté droit

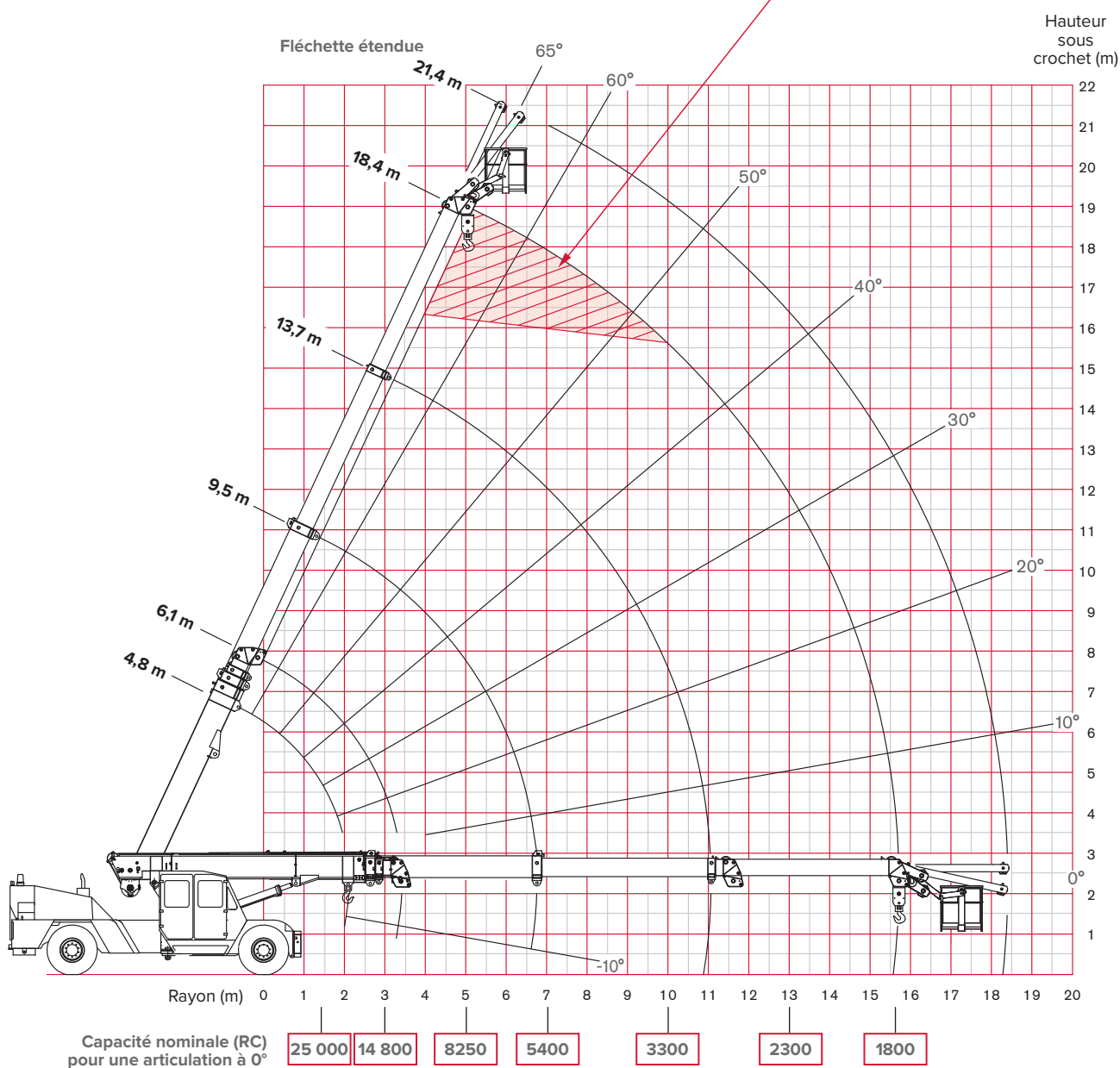


## Plage d'utilisation



# GRAPHIQUE DU RAYON DE CHARGE

le crochet ne touche pas le sol lorsque la tête de la flèche est dans cette zone si la poulie à crochet est mouflée sur 6 parties.



REMARQUE : Les valeurs de capacité nominale illustrées ici sont celles du diagramme pick and carry.





# MAC 25-4 À L'ŒUVRE



# NOS SITES



## Brisbane (siège)

Terex Australia Pty Ltd  
585 Curtin Avenue East (PO Box 1396)  
Eagle Farm QLD 4009, Australie

**Tél. :** +61 7 3868 9600

**Fax :** +61 7 3268 2489

**Services :** construction, vente, entretien, pièces

## Sydney

Terex Australia Pty Ltd  
114 Hassall Street  
Wetherill Park NSW 2164, Australie

**Tél. :** +61 2 8786 4444

**Fax :** +61 2 8786 4455

**Services :** vente, entretien, pièces

## Melbourne

Terex Australia Pty Ltd  
133 Logis Boulevard  
Dandenong South VIC 3175, Australie

**Tél. :** +61 3 8794 4170

**Fax :** +61 3 9551 8143

**Services :** vente, entretien, pièces

## Perth

Terex Australia Pty Ltd  
39 Catalano Road  
Canning Vale WA 6155, Australie

**Tél. :** +61 8 9232 0000

**Fax :** +61 8 9232 0051

**Services :** vente, entretien, pièces

**Tél. :** 1800 837 395

**E-mail :** [franna@terex.com](mailto:franna@terex.com)

Le contenu du présent document est fourni à titre informatif uniquement et il est sujet à modification sans préavis.

Franna\* décline toute responsabilité pour les dommages pouvant résulter des erreurs et omissions contenues dans le présent document ou d'une utilisation quelconque des informations qu'il contient.

Dans le cadre de notre politique de développement continu des produits, nous nous réservons le droit de modifier les spécifications sans préavis.

Les chiffres relatifs aux performances des produits présentés dans cette brochure ne sont fournis qu'à titre indicatif et ne constituent en aucun cas une garantie explicite ou implicite de quelque nature que ce soit ; ils reflètent simplement les résultats de tests. Ces résultats varient en fonction de l'application. Les photographies aussi ne sont fournies qu'à titre indicatif ; tout ou partie des machines figurant dans les illustrations peuvent être dotées d'équipements en options. Vérifiez auprès de votre concessionnaire l'exactitude des informations sur les équipements en option disponibles.

Publié et imprimé en mars 2021.



[www.terex.com/franna](http://www.terex.com/franna)