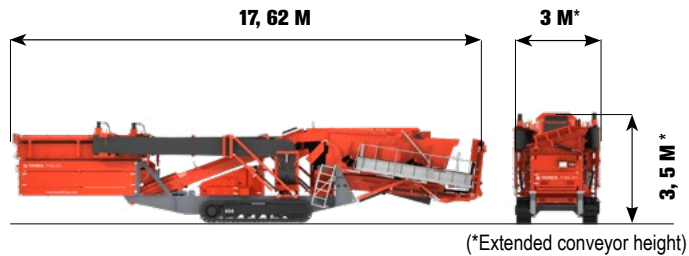
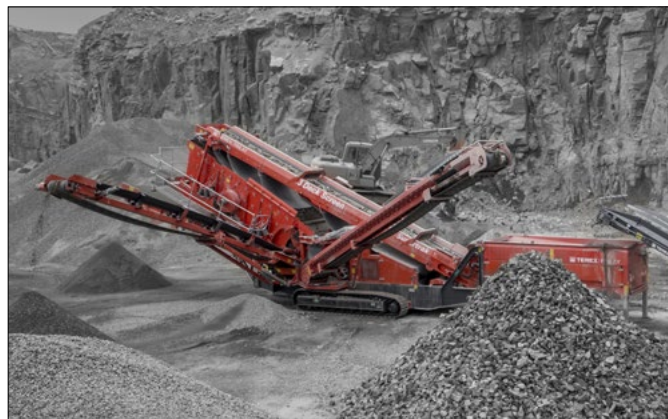


TRANSPORT & BETRIEB



GEWICHT

33.500 KG



684 3-Deck

Die Terex® Finlay 684 ist eine kompakte, einfach zu transportierende Maschine, bei der Bediener von schneller Inbetriebnahme und reduzierten Ausfallzeiten profitieren. Der neue Siebkasten der Finlay 684 ist mit drei 4,3 m x 1,7 m großen, geneigten Decks ausgestattet, die eine großzügige Gesamtsiebfläche von 21,9 m² zum effizienten Sieben mit hoher Kapazität bietet. Der Siebkasten verfügt über ein Schnellspannsystem mit Keilspannern, Zugangsöffnungen und ein hydraulisches Spannsystem für das untere Siebdeck, um ein schnelles Wechseln der Siebeinsätze zu ermöglichen. Alle vier Abwurfbänder sind einstellbar und für den Transport hydraulisch klappbar. Das vierte Überkorn Plus -Förderband ist zur präzisen Rückführung von Material oder zum Aufhalten in der Neigung verstellbar.

LEISTUNGSMERKMALE:

- Siebkasten Konfiguration mit drei 4,3 m x 1,7 m-Siebdecks und Rundum-Laufsteg.
- Das vierte (Überkorn Plus-)Förderband ist zur Rückführung von Material oder zum Aufhalten von 15° bis 24° in der Neigung verstellbar.
- Die maximale Nutzung der 4,3 m x 1,7 m-Decks sorgt auch bei kleineren Aggregatgrößen für hocheffiziente Siebkapazitäten.
- Eine Kombination aus einem Schnellspannsystem mit Keilspannern, praktischen Zugangsöffnungen und hydraulischen Siebspannzylindern am unteren Deck gewährleistet einen minimalen Zeitaufwand zum Einstellen und Wechseln der Siebeinsätze.